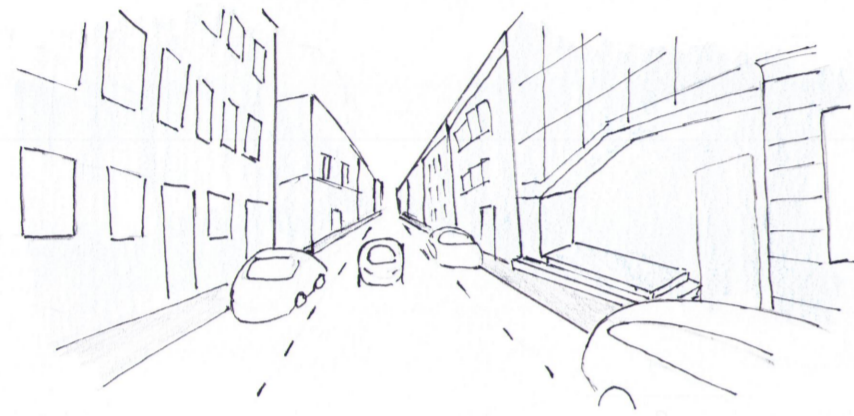


ESTRATEGIA ESPACIAL Y PROYECTO URBANO

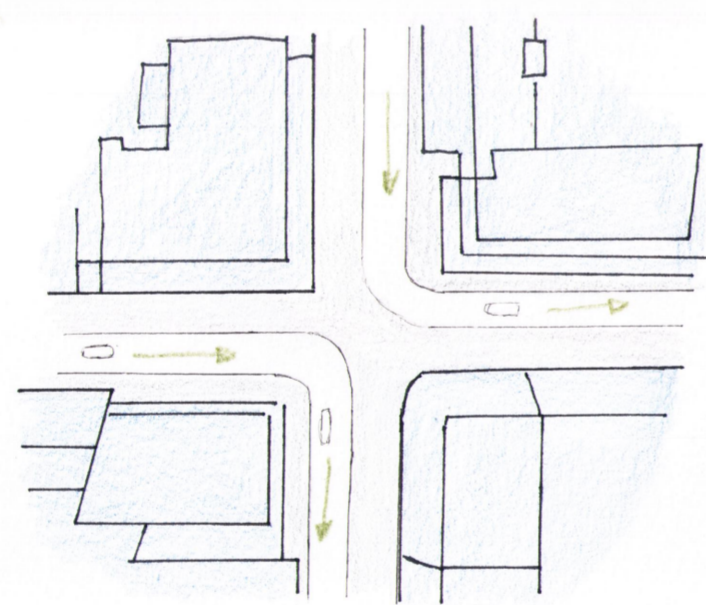
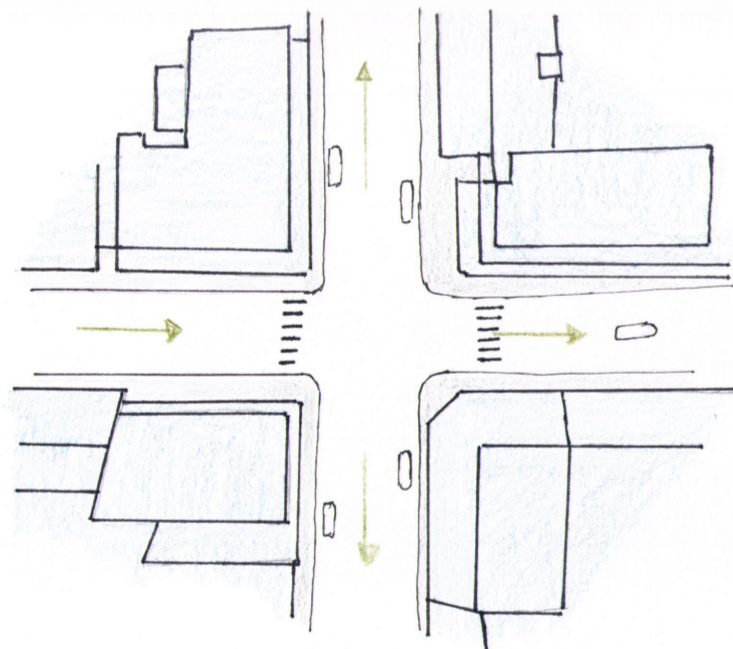
NUESTRA INTERVENCIÓN URBANA CONSISTE EN SOFOCAR LA ZONA QUE SE NOS HA ASIGNADO DE SU GRAN CARGA DE VÍAS RODADAS. PARA ELLO PROPONEMOS LOS SIGUIENTES CAMBIOS BASÁNDONOS EN LOS DOS MODELOS EJEMPLARES URBANOS QUE HEMOS ESTUDIADO PREVIAMENTE.



ANTES

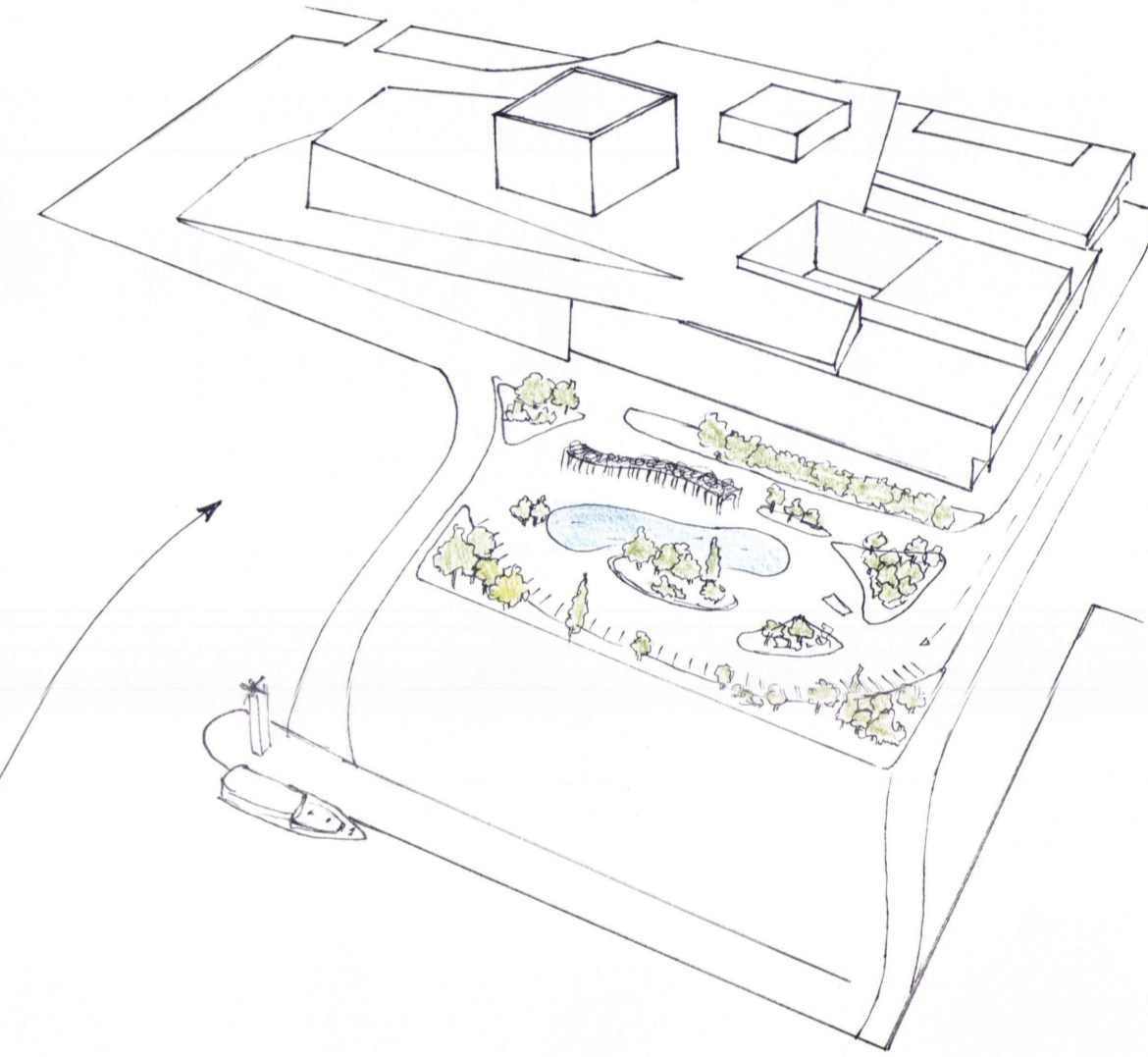
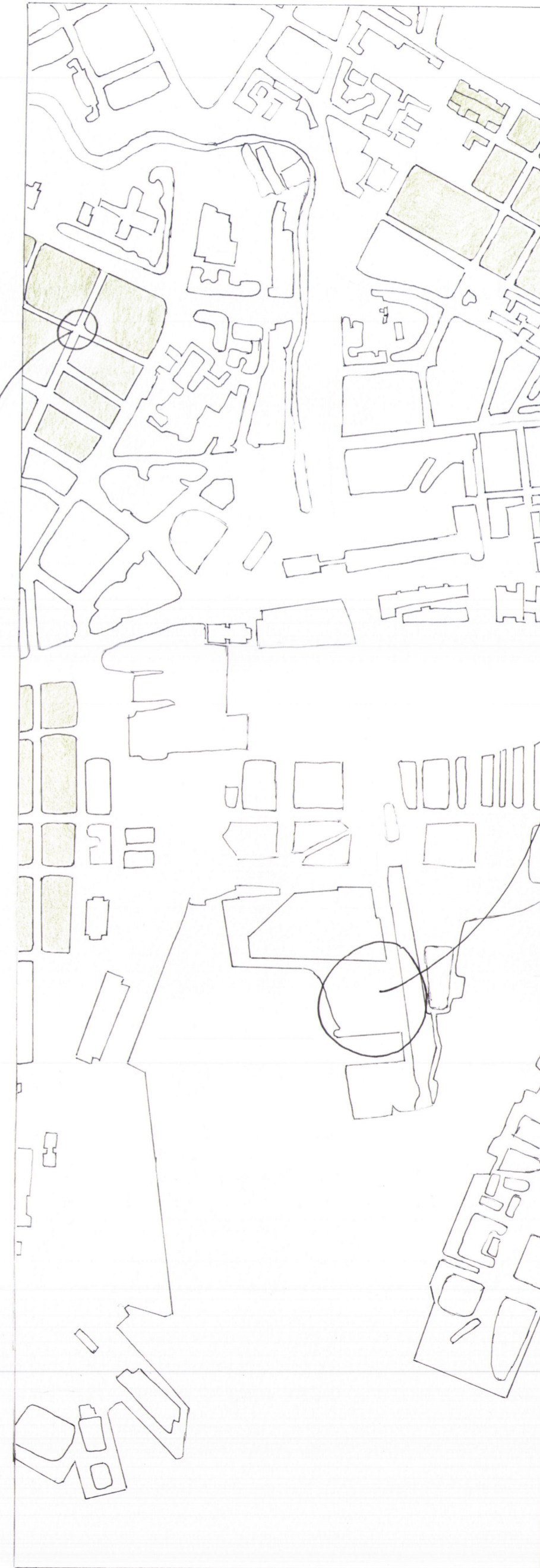


DESPUÉS



TENIENDO COMO REFERENCIA EL MODELO DE LAS SUPERMANZANAS DE BARCELONA REDUCIMOS EL TRÁFICO Y AUMENTAMOS LOS ESPACIOS DE COMUNIDAD DENTRO DE LOS PROPIOS BARRIOS.

POR OTRO LADO, LA ZONA DE LA COSTA SE ENCUENTRA MAYORMENTE OCUPADA POR MUELLES DE CARGA Y DESCARGA, LO QUE IMPIDE QUE LOS CIUDADANOS DE LA ZONA PUEDAN DISFRUTAR DE LA MISMA. ADEMÁS, ES UN PAISAJE POCO ATRACTIVO Y POR ELLO, EN BASE AL PROYECTO RIBERA DEL CALDERÓN HEMOS VISTO INTERESANTE DISPONER DE UN ESPACIO VERDE EN DICHA ZONA, JUNTO A LA ÓPERA, APORTÁNDOLE A ESTA UN ENTORNO AGRADABLE EN EL QUE PASAR EL TIEMPO.



2 PROPUESTA ESTRATEGIA Y AVANCE DE PROYECTO.

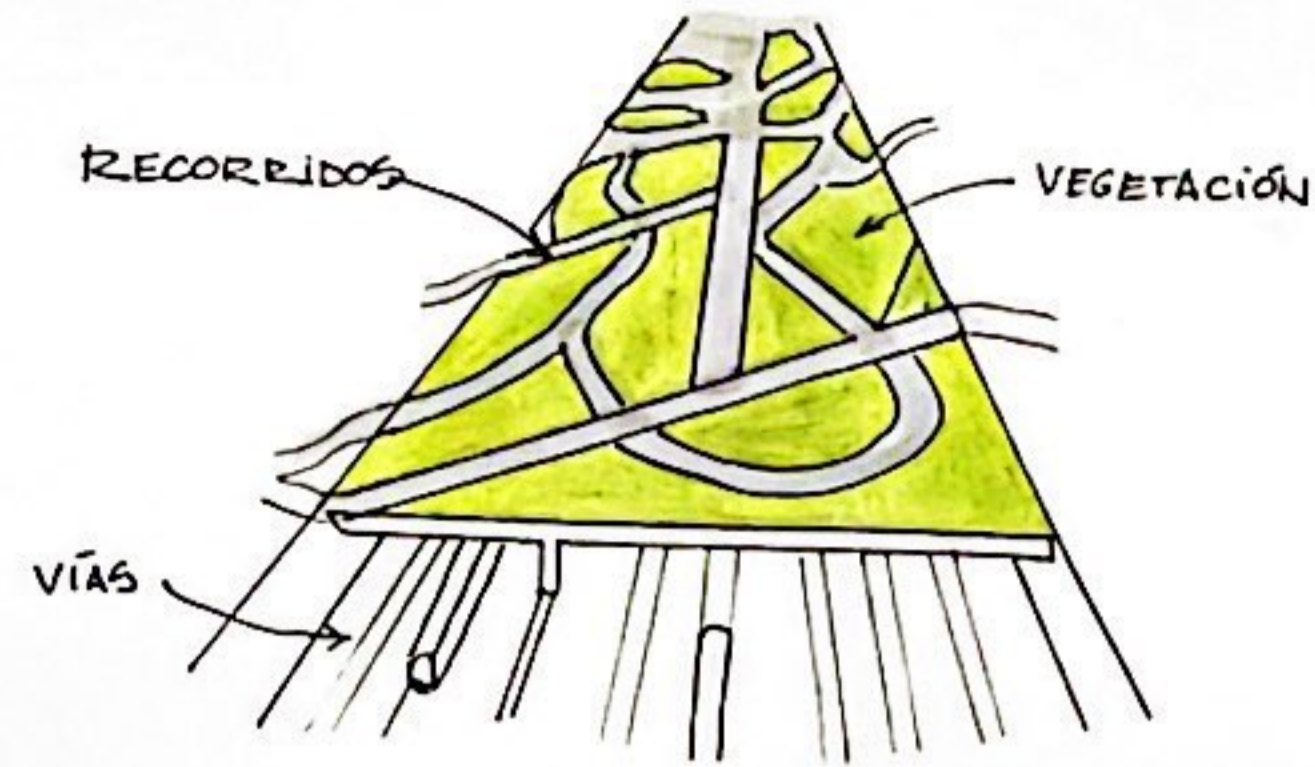
- ESTRATEGIA ESPACIAL Y PROYECTO URBANO
URBANISMO I GRUPO D CURSO 22-23
ROCÍO FABADAN Y ROCÍO GALISTEO

PROBLEMAS ENCONTRADOS:

- FRAGMENTACIÓN DE LA CIUDAD
- CENTROS CULTURALES AISLADOS
- PUERTO SIN VIDA
- DÉFICIT DE ZONAS PEATONALES

OBJETIVO DE LA ESTRATEGIA:

CONECTAR LA ZONA RESIDENCIAL CON LA CULTURAL
A TRAVÉS DE UNA GRAN SENDA VERDE QUE DESEMBOQUE
EN EL PUERTO Y LO DOTE DE VIDA.



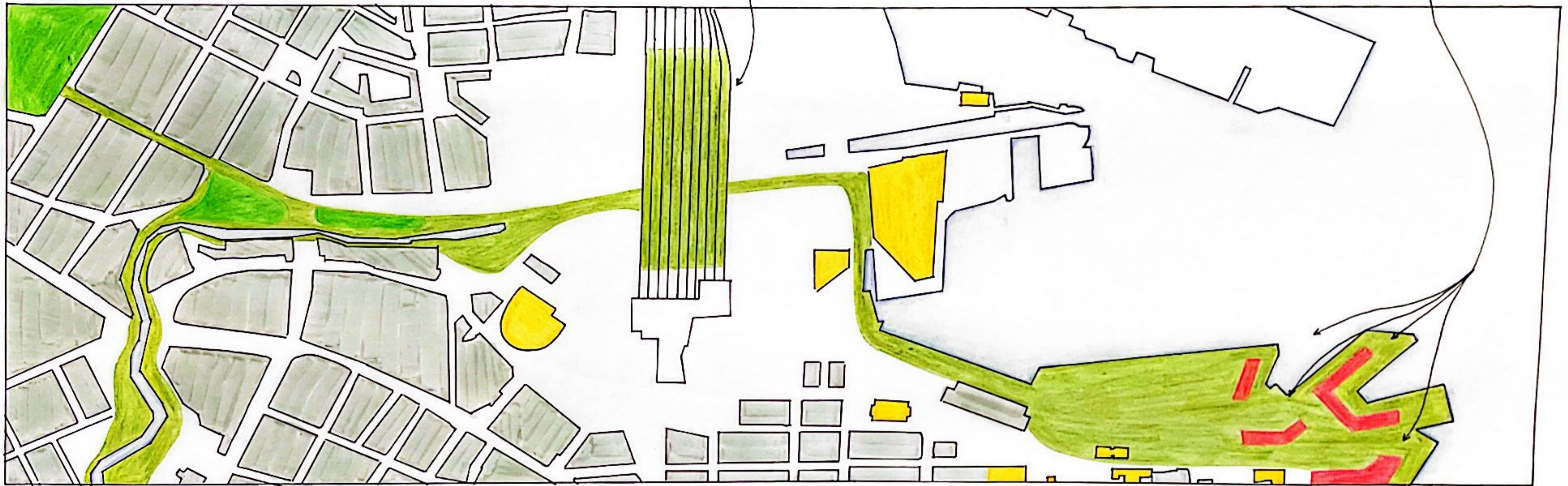
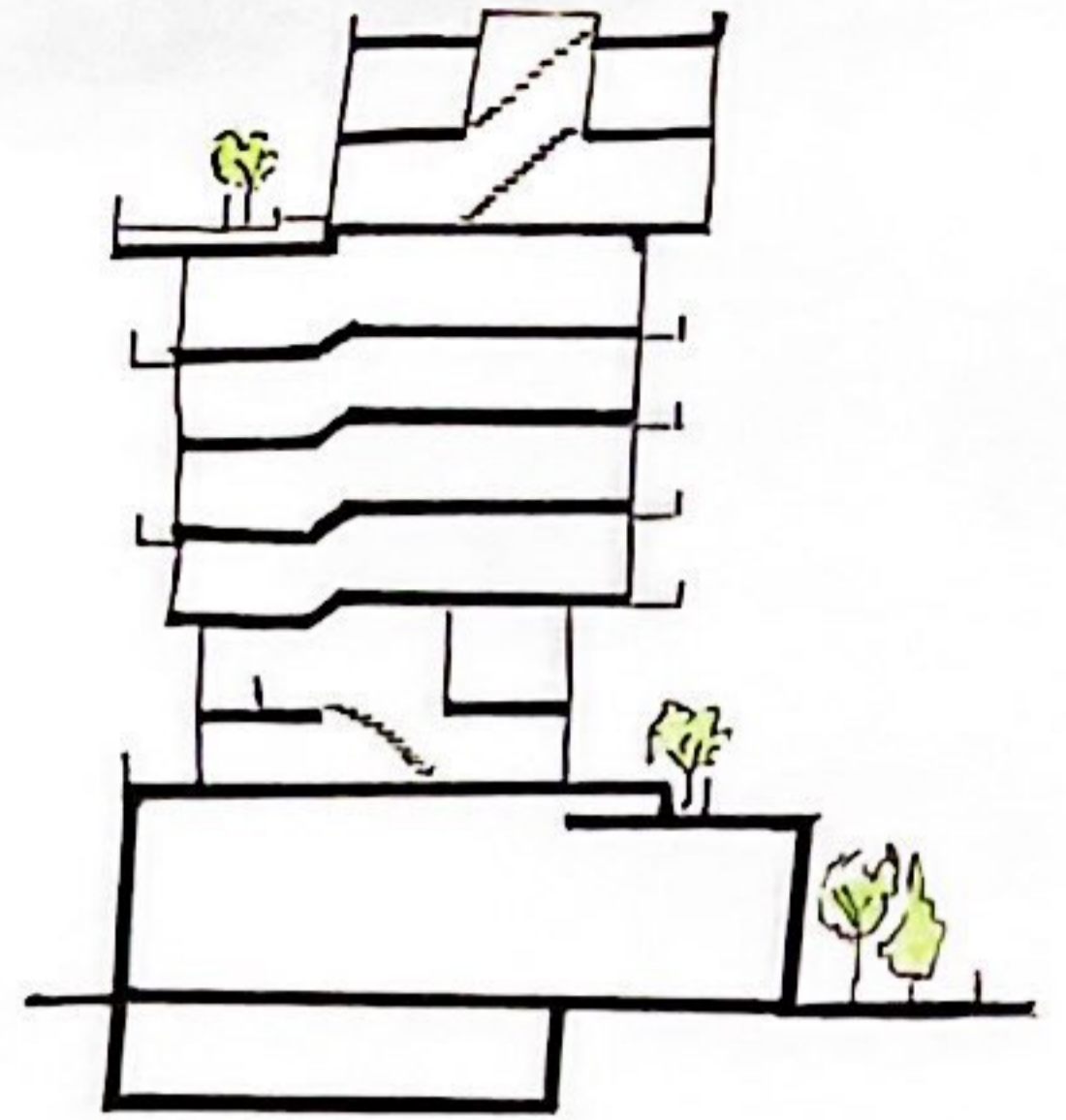
ÁTICOS

APARTAMENTOS

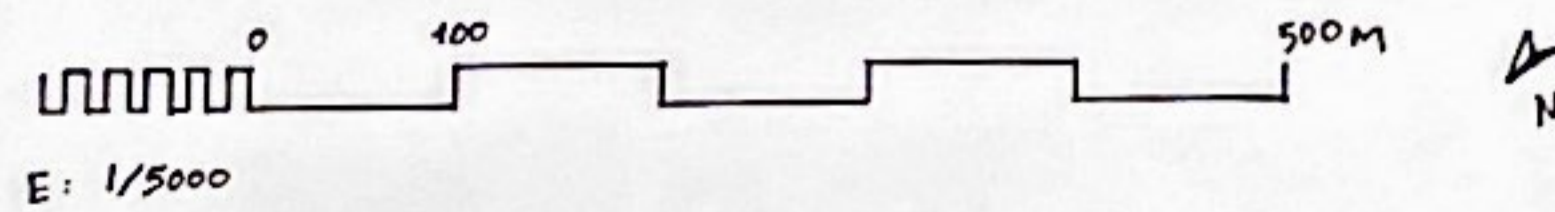
OFICINAS

COMERCIAL

ALMACENES



- ZONAS VERDES EXISTENTES
- NUEVA SENDA PEATONAL
- EDIFICIOS CULTURALES
- NUEVOS EDIFICIOS MULTIFUNCIONALES.



BLOQUE 1 FASE 1.
14. ESTRATEGIA ESPACIAL Y PROYECTO URBANO
URBANISMO 1 GRUPO D CURSO 22-23
Rocío Rubalcán y Rocío Galisteo