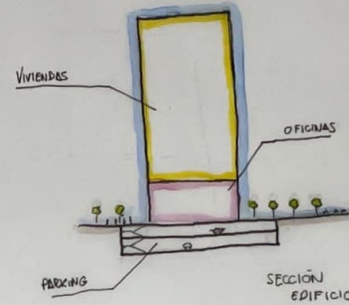
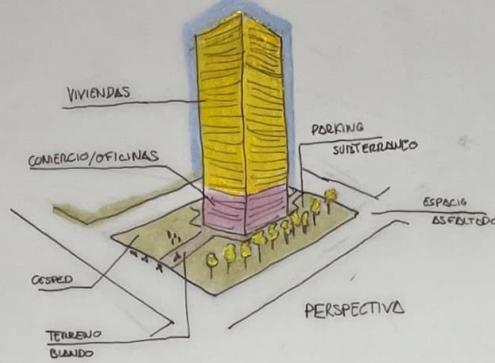
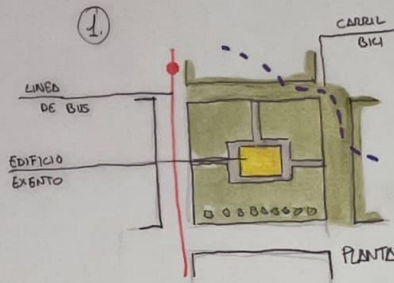


FASE 1. PLANOS, ANÁLISIS Y MODELOS.

1. PROPUESTA ESTRATEGIA Y AVANCE DE DE PROYECTO

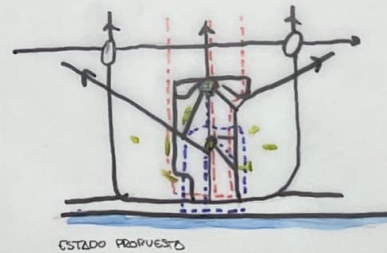
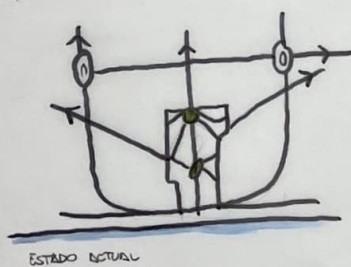
"DETROIT"



PROPUESTA EDIFICACION

UNO DE LOS PROBLEMAS DE LA CIUDAD ES INHABILIDAD, DURANTE EL DÍA LAS PERSONAS SE DESPIERTAN A TRABAJAR Y POR LA NOCHE VUELVEN A SUS CASAS, ADemás LA OFERTA CULTURAL ES MUY ESCASA Y EL TRÁNSITO URBANO ES LIMITADO.
 PARA ELLO PROPONEMOS UN EDIFICIO EN LAS ZONAS MAS DESPOBLADAS, QUE TENGAN TIEMPO OFICINAS COMO ZONA DE INTERES. ASI GUBERNEMOS NUEVOS TRABAJOS Y HABITACIONES PORQUE ACTUAL A MODO DE "HITOS" EN LA CIUDAD.

ESTE MODELO PUEDE REPETIRSE EN DIFERENTES PARTES DE LA CIUDAD, AUMENTANDO ASI LAS ZONAS VERDES.



- - - - - CARREIL BICI
- - - - - CARREIL BUS
- POSIBLES IMPRINTACIONES

PROPUESTA VÍAS Y COMUNICACIÓN

LA COMUNICACIÓN VIA TRANSPORTE PUBLICO ES MUY POBRE, LO QUE EN OcasIONES PRODUCE QUE PARTE DE LA POBLACION NO QUIERA IR AL CENTRO.
 PARA ELLO PROPONEMOS UN SISTEMA DE BUSES Y CARREIL BICI, QUE CONECTEMOS CON LAS ZONAS RESIDENCIALES. DE ESTO SE APROVECHARA NUESTRA PROPUESTA PUES AL CREAR NUEVOS HUBES Y ZONAS DE INTERES EL NUMERO DE VISITANTES SERÁ EXPONENCIAL.



URBANISMO 1

GRUPO A

GARCÍA COBO, SERGIO

CONTRALUZ MARTÍN, RICARDO

GARCÍA CONTRALUZ, JAVIER