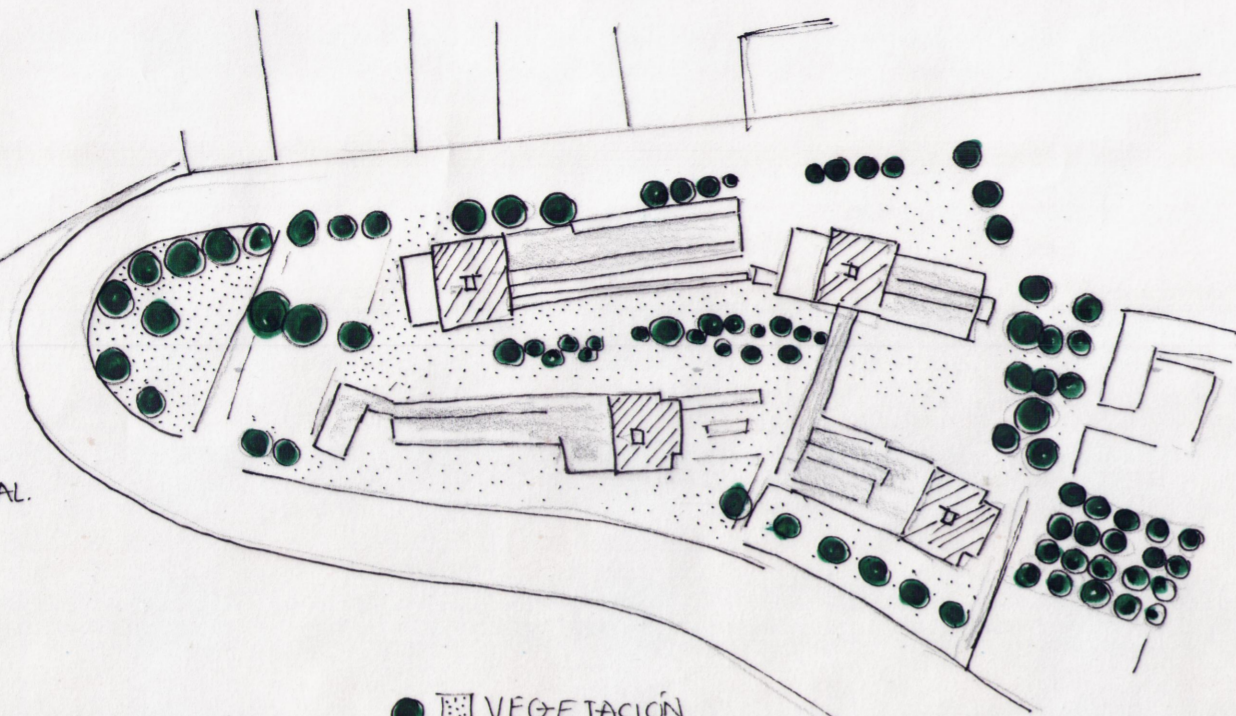


VIA SOCIAL NOTES HOUSING

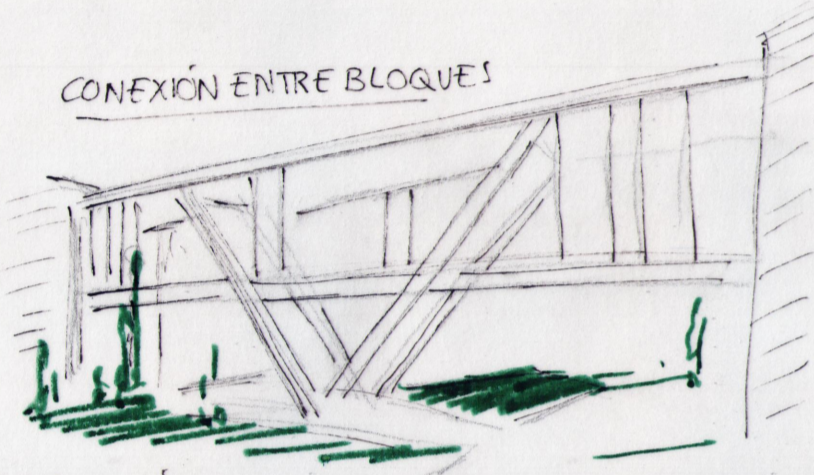
ARQUITECTO: ESTUDIO ASSI ROSSI PRODI

FORMADO POR 124 BLOQUES DE VIVIENDAS SOCIALES, ÁREAS COMUNES, SERVICIOS LOCALES Y ZONAS VERDES.
EL PROYECTO SE BASA EN LA IDEA DE DESARROLLO MIXTO Y LA CONSIDERACIÓN DE QUE PARA UNA VARIADA TIPOLOGÍA HABITACIONAL CORRESPONDE UNA VARIEDAD SOCIAL.

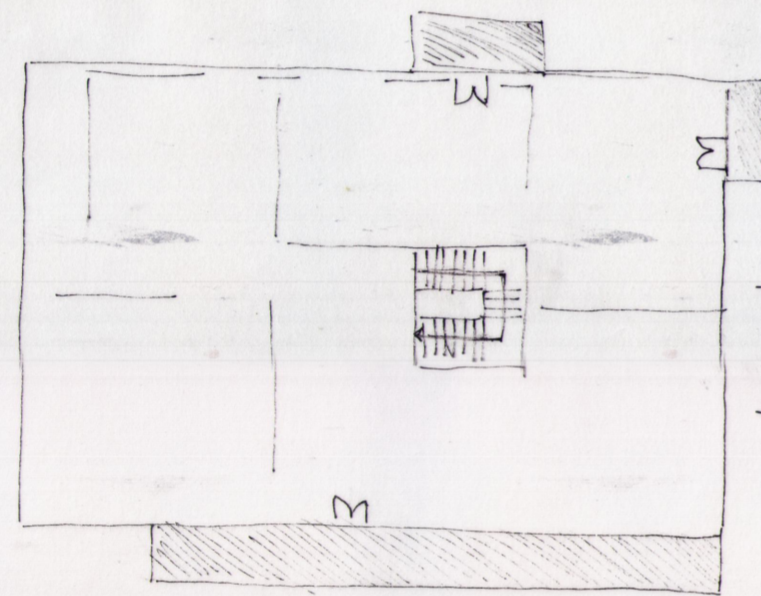


- VEGETACIÓN
- ▨ BLOQUE DE VIVIENDAS
- ZONAS COMUNES

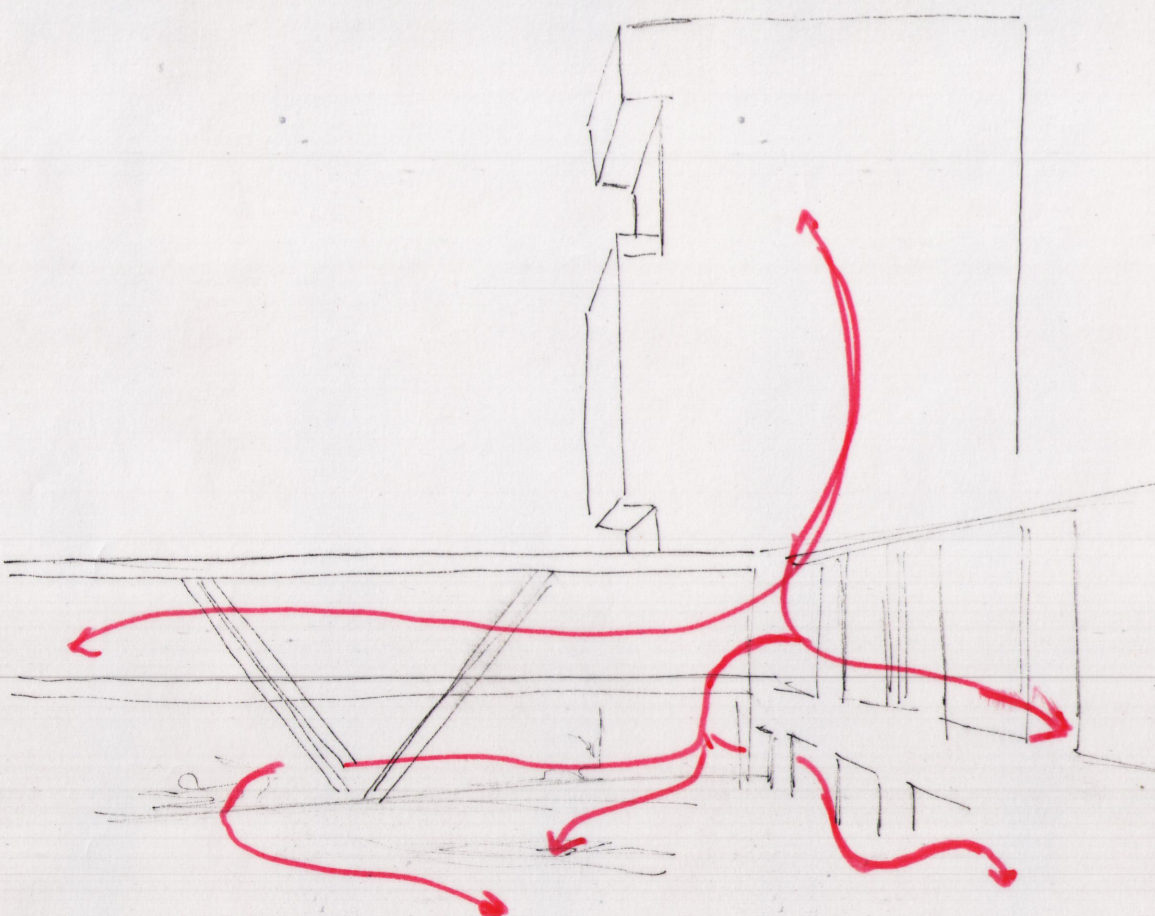
CONEXIÓN ENTRE BLOQUES



CONEXIÓN MEDIANTE LOGIAS, DEJANDO LIBRE LAS ZONAS VERDES Y DE USO COMÚN.



- EDIFICIO TORRE
- ACCESO ESCALERA Y BALCONES
- BARRAS DELIMITAN EL PATIO



LA DISTRIBUCIÓN DE LOS ESPACIOS COLECTIVOS Y PRIVADOS CREA GRANDES FLUJOS ENTRE EL INTERIOR Y EXTERIOR, ENTRE LA VIDA DE LO PRIVADO Y LA DE TODA LA COMUNIDAD

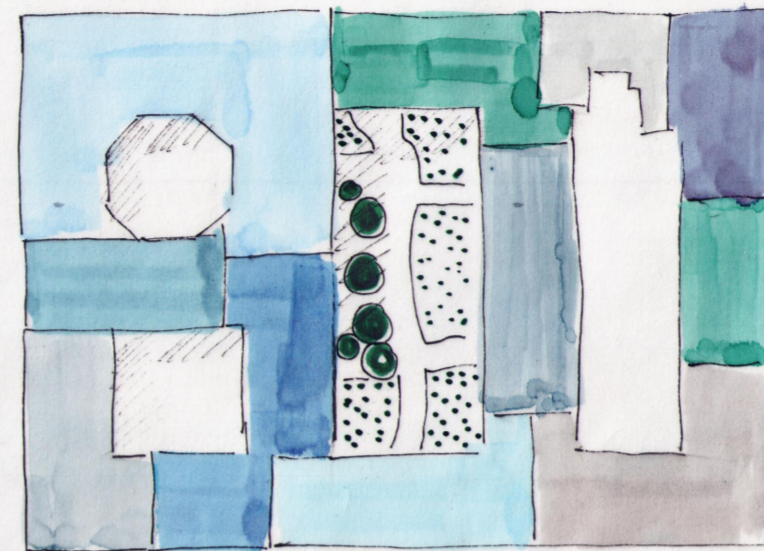
— FLUJOS

SÃO PAULO

URBAN GAMES 1.3. VALORACIÓN DE MODELOS URBANOS

QUARTIER SCHUTZENSTRASSE

ARQUITECTO: ALDO ROSSI



INSPIRADO EN LA ESTRUCTURA URBANA HISTÓRICA DE LA DIVISIÓN DE LA TIERRA EN PEQUEÑAS PARCELAS

- VIVIENDA INDIVIDUALES
- ORGANIZADO EN TORNO A PATIOS

LO PRINCIPAL DE ESTE PROYECTO SON SUS PATIOS CON ACCESO Y LAS FACHADAS DE TIPOLOGÍA DISTINTA.

• FACHADAS:

INSPIRACIÓN EN PALACIOS



PALAZZO FARNESE



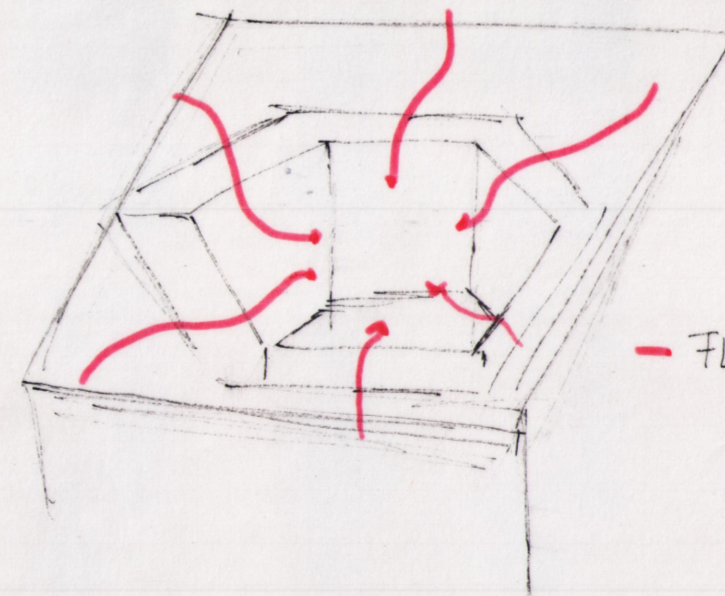
EDIFICIO ALDO ROSSI

UNA DE LAS FACHADAS DE ESTE EDIFICIO PRESENTA UNA GRAN INFLUENCIA DE ESTILO RENACENTISTA DEL PALAZZO FARNESE. AUNQUE PRESENTA MÁS DE UNA DOZENA DE FACHADAS DISTINTAS.



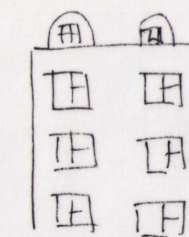
ARTICULACIÓN REGULAR DE LAS FACHADAS

• PATIOS:

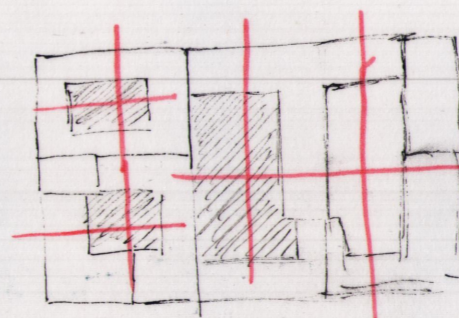


ABUNDAN LAS DISTINTAS FORMAS EN LOS PATIOS CON VARIACIÓN DE COLORES Y MATERIALES.

— FLUJOS



LAS FORMAS DE LAS VENTANAS DISTINTAS SON ATRAIDAS POR LA REMARCAÇÃO DE LOS ÁTICOS, EL DESARROLLO PLÁSTICO DE LAS FACHADAS.



EL DISEÑO DE LOS PATIOS PERMITE ATRAVESABLOS LONGITUDINAL Y TRANSVERSALMENTE

URBANISMO 1 - GRUPO A
PAULA HONTOMA CANO
SERENA VARESI
SANDRA LÓPEZ VILCHEZ
2022/23