

URBAN GAMES Oslo

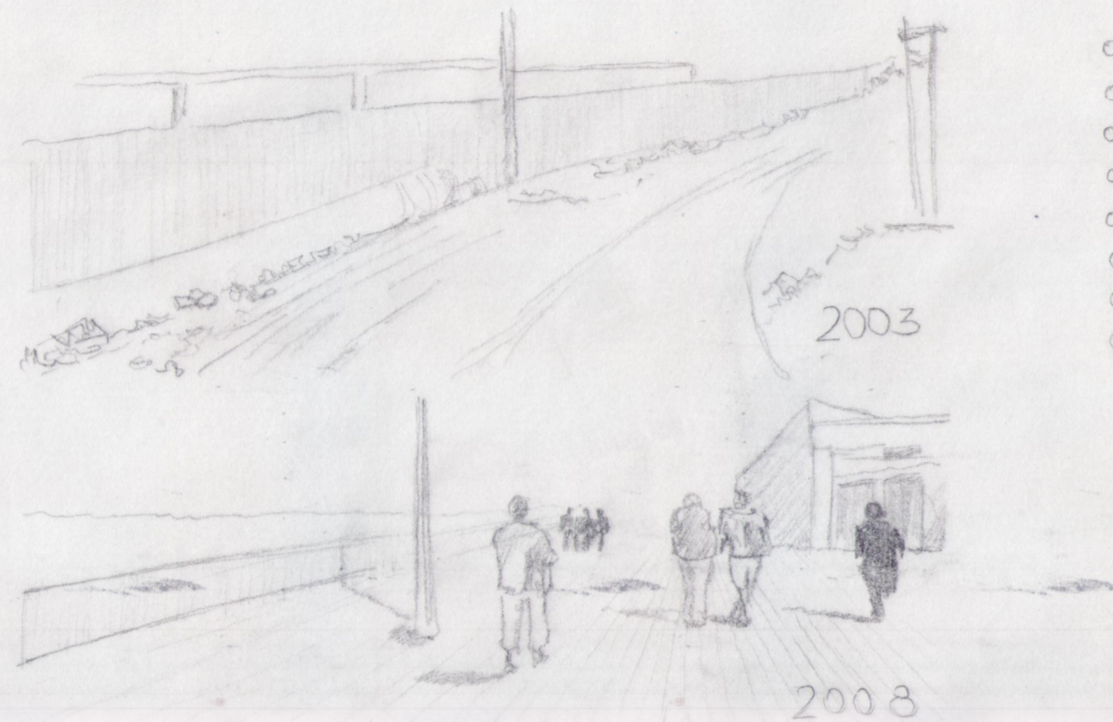
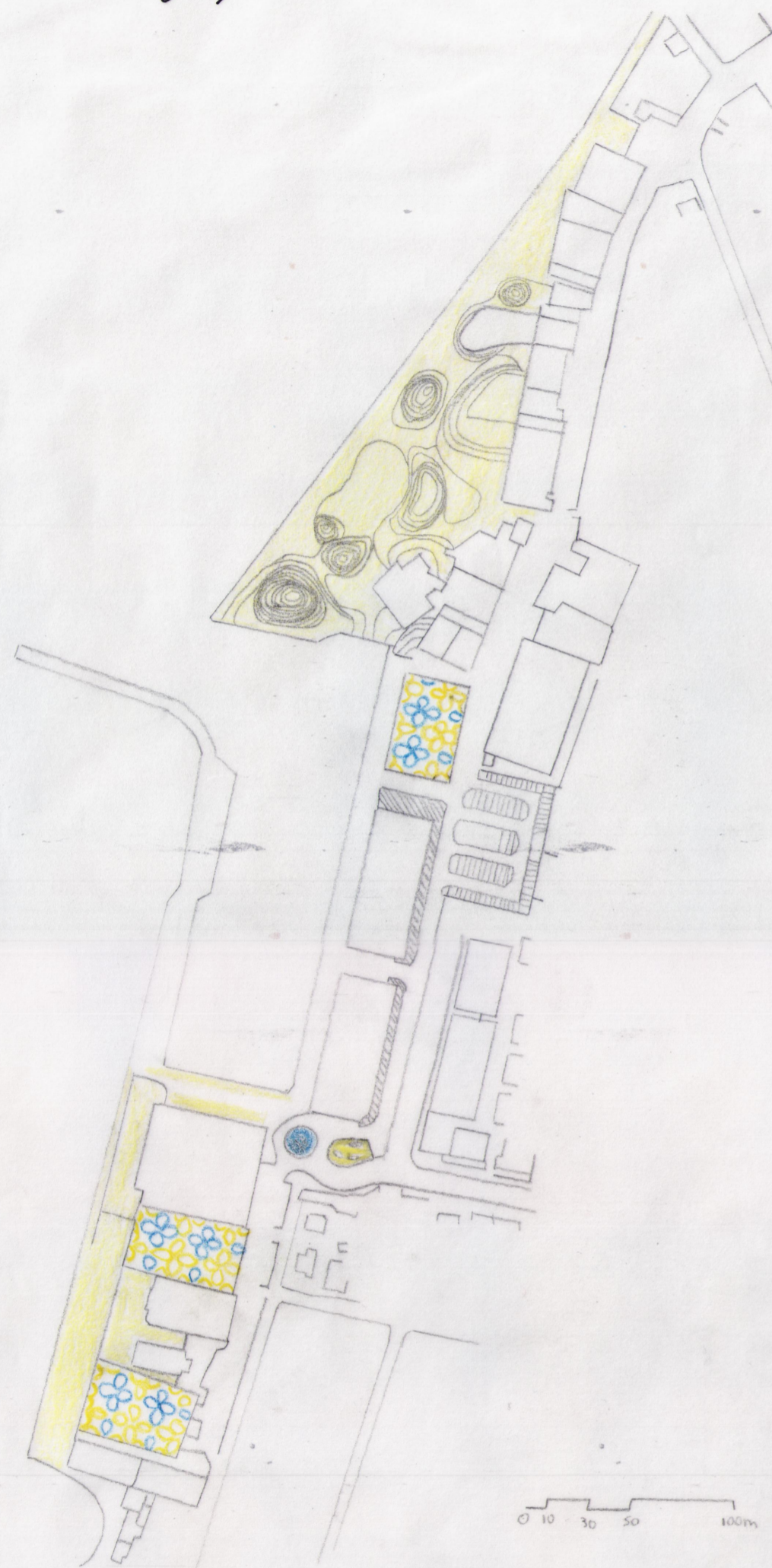
1. Análisis y Modelo

1.3. Modelos ejemplares Urbanos.

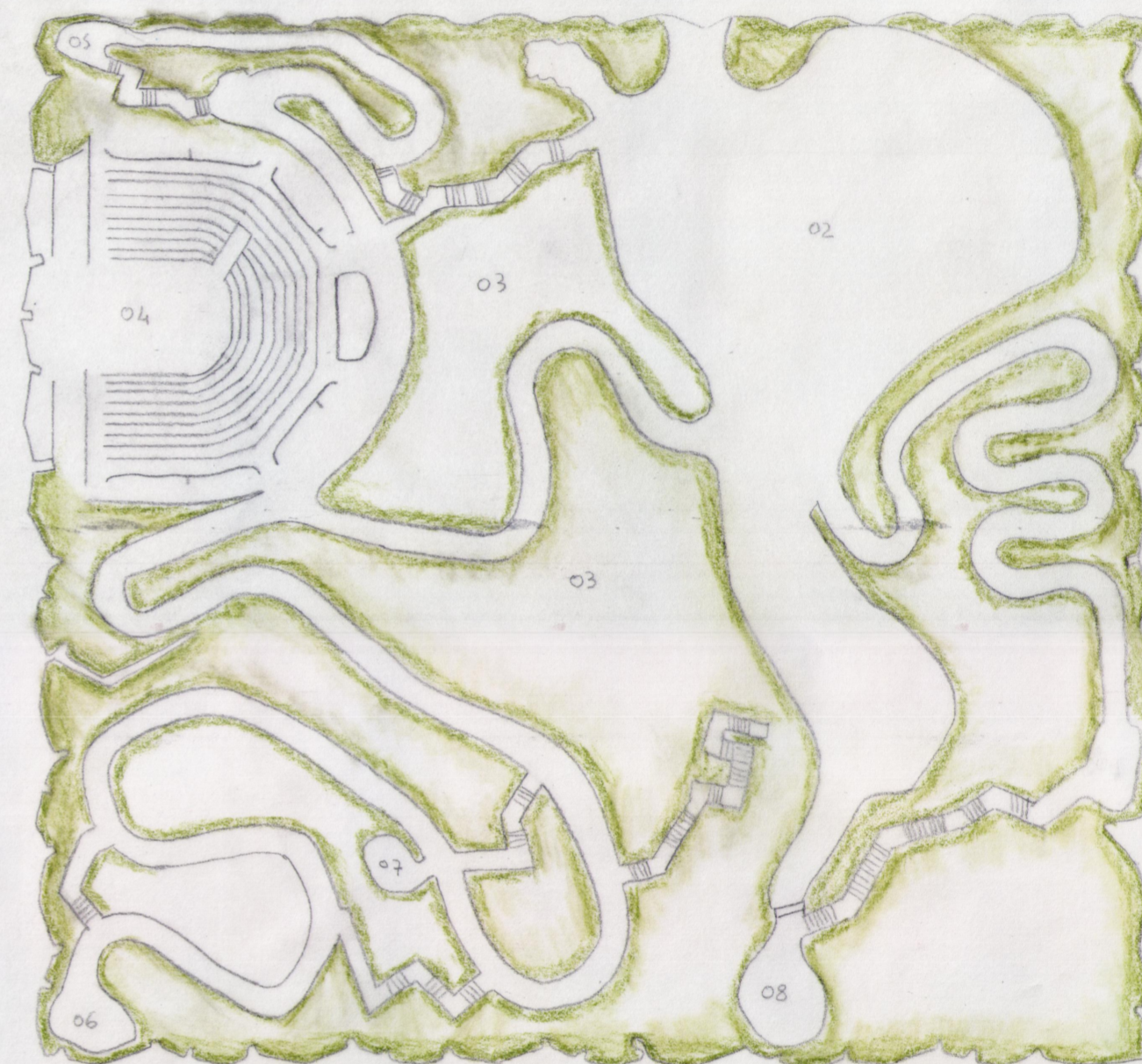
Regeneración del espacio público portuario - Tel Aviv, Israel 2008 - Mayslits Architects.

Situado en uno de los paseos marítimos más impresionantes de Israel, el puerto de Tel Aviv estuvo plagado de abandono desde 1965, cuando se abandonó su uso principal como puerto de atraque operativo. El proyecto de desarrollo del espacio público completado en 2008 logró restaurar esta parte única de la ciudad y convertirla en un hito urbano prominente y vivaz.

El diseño introduce una extensa superficie ondulada, no jerárquica que actúa tanto como reflejo de la dunas mitológicas sobre las que se construyó el puerto, y como invitación abierta a interpretaciones libres y actividades no estructuradas. Varias iniciativas públicas políticas y sociales, desde mítines espontáneos hasta esfuerzos artísticos, ahora se sienten atraídos por esta plataforma urbana única.



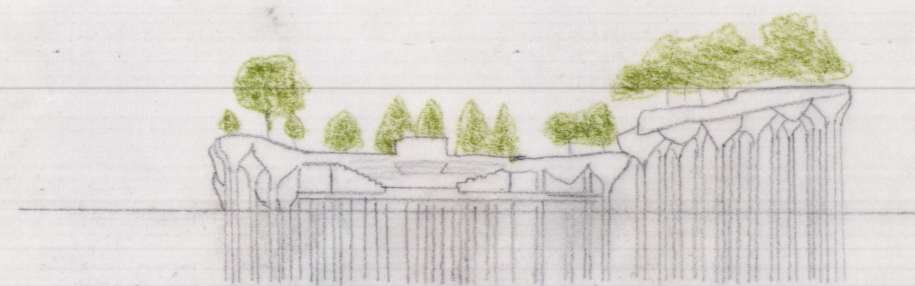
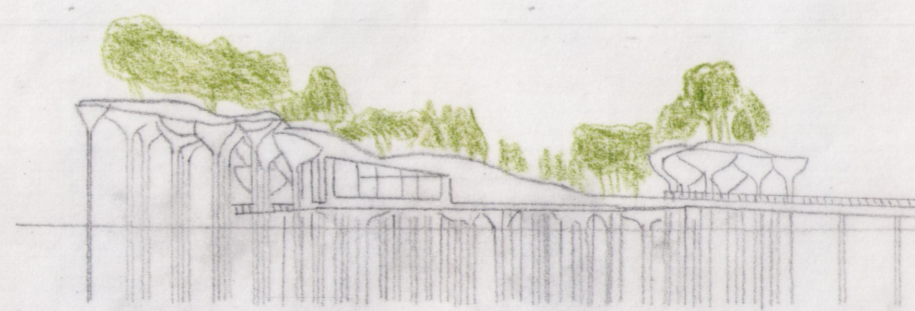
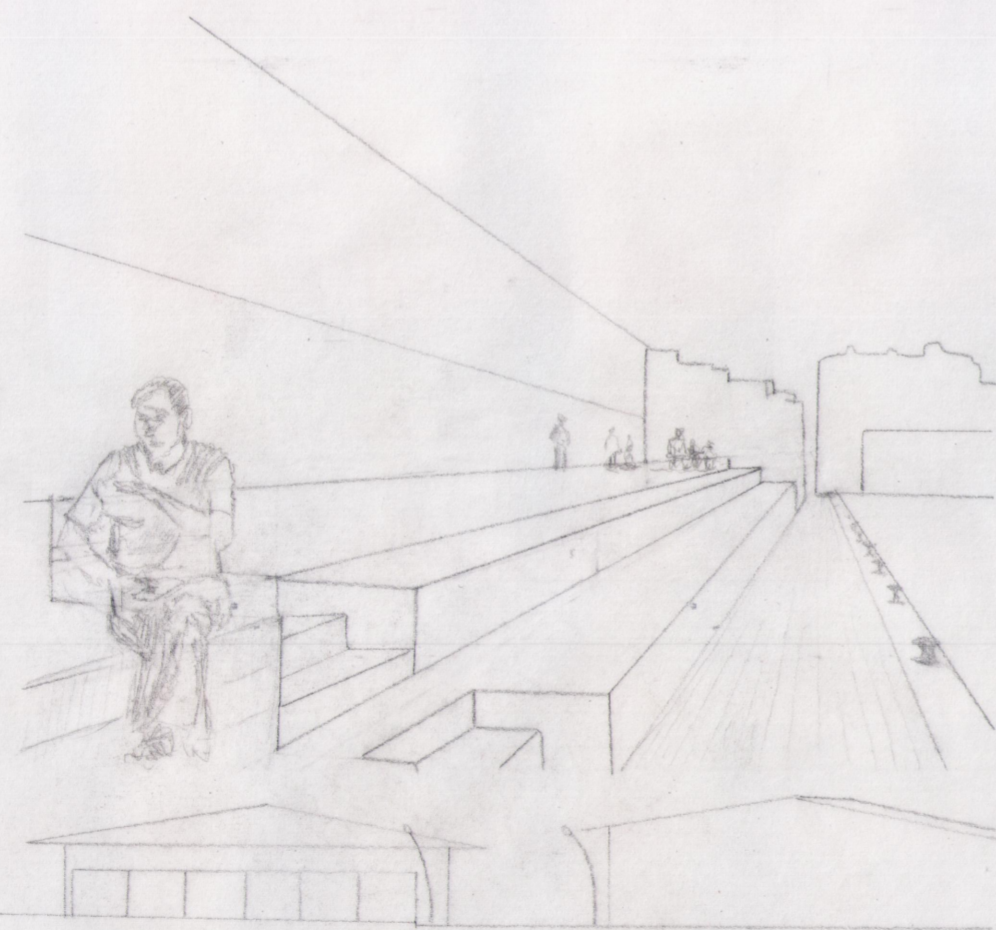
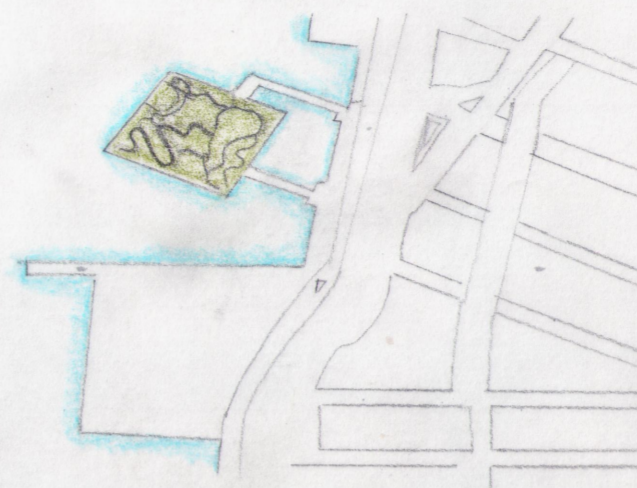
- 01 SOUTH BRIDGE
- 02 THE PLAZA GROUND
- 03 MAIN LAWN
- 04 THE AMPH
- 05 NW OVERLOOK
- 06 SW OVERLOOK
- 07 THE GLADE
- 08 SE OVERLOOK



Little Island - Manhattan, Nueva York 2021 - Heatherwick Studios

Little Island es un parque público que alberga tres nuevos espacios de presentación en el río Hudson. Se diseñó como refugio para las personas y la vida silvestre. Este oasis está suspendido sobre el agua por escultricas columnas y ubicado a un corto tramo del Lower West Side de Manhattan por medio de una plataforma de madera.

Las zonas verdes proporcionan al visitante un entorno cambiante a lo largo del año, con especies caducas y perennes. Junto a las zonas ajas dinadas, Little Island alberga un anfiteatro de 687 plazas y una plaza central con asientos y oferta gastronómica.



Alessia Sabato
Alice Macaluso
Kenza Bayti