

Urban Games Fase 2 - Sao Paulo

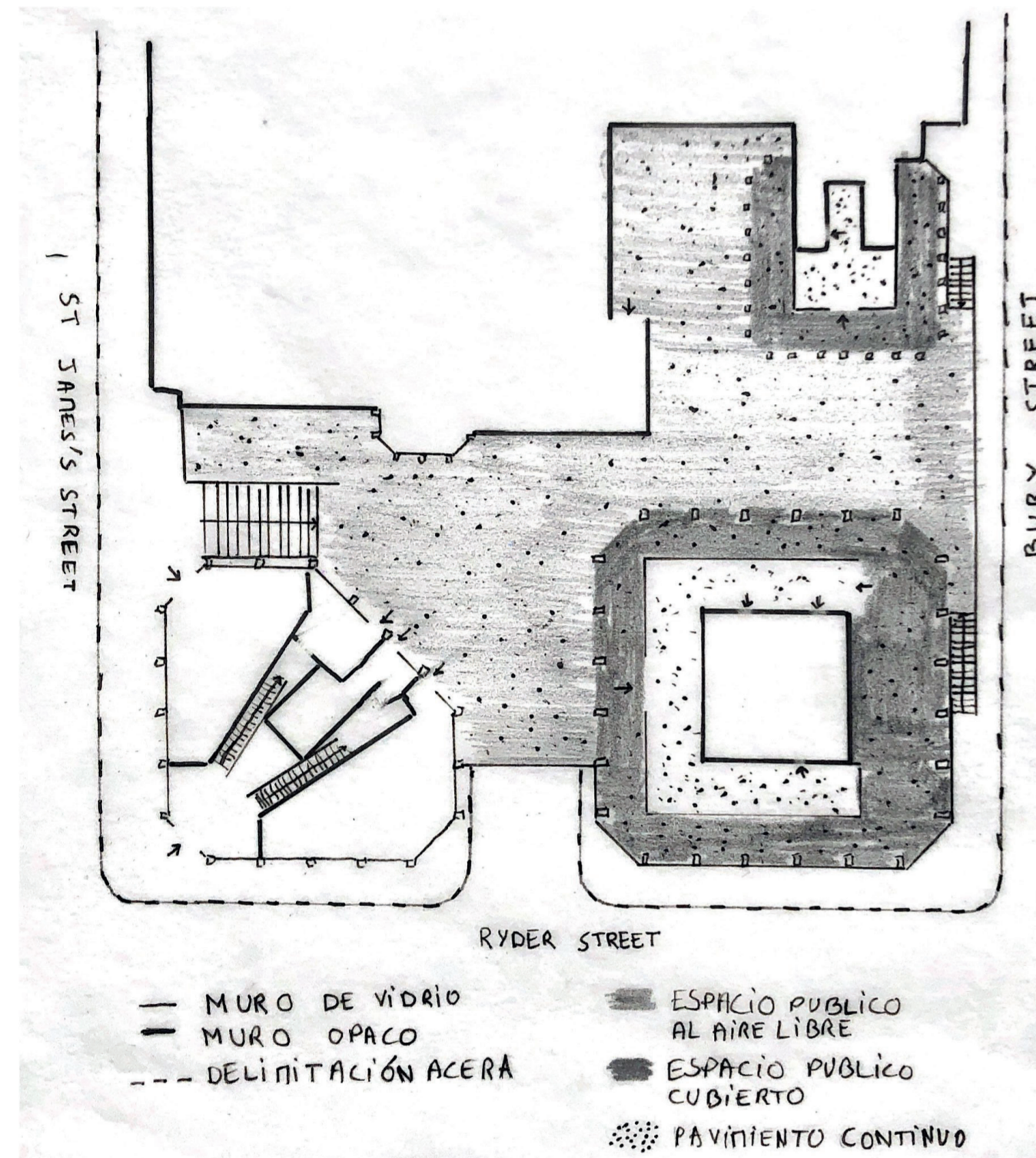
1.3 Valoración de modelos ejemplares urbanos

Urbanismo 1 - Grupo D - 2022 / 2023

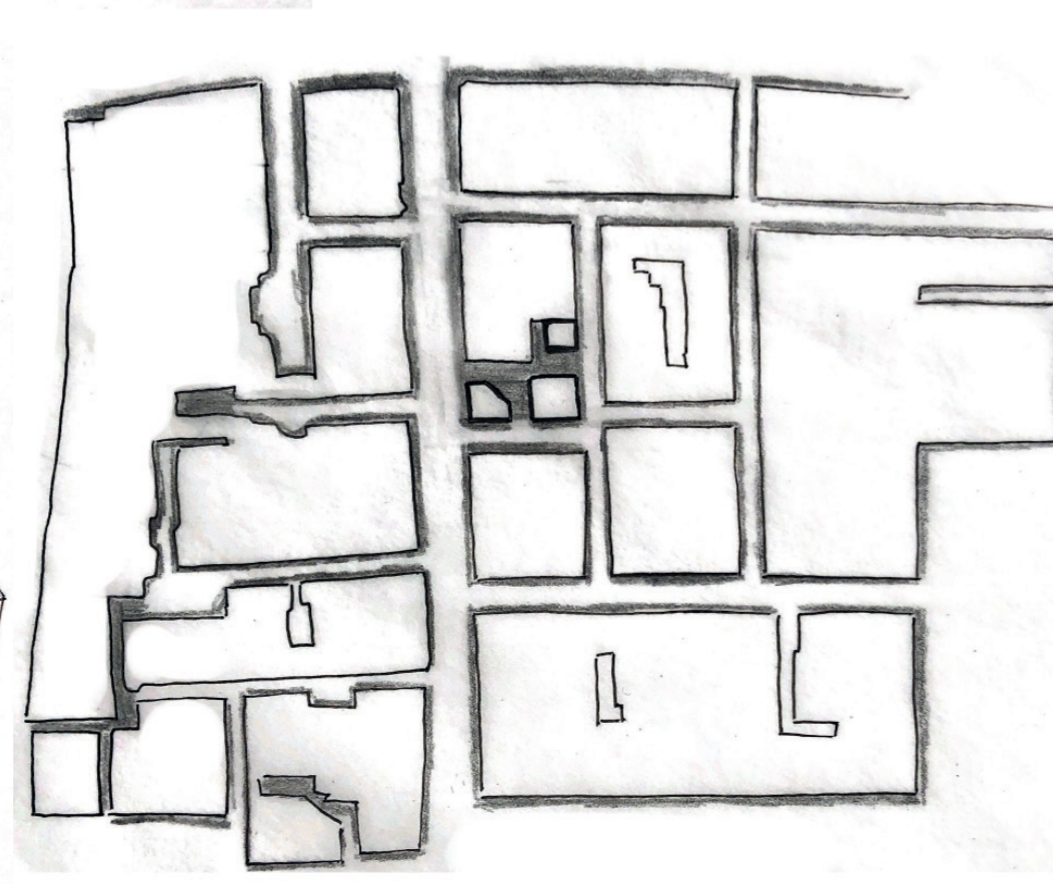
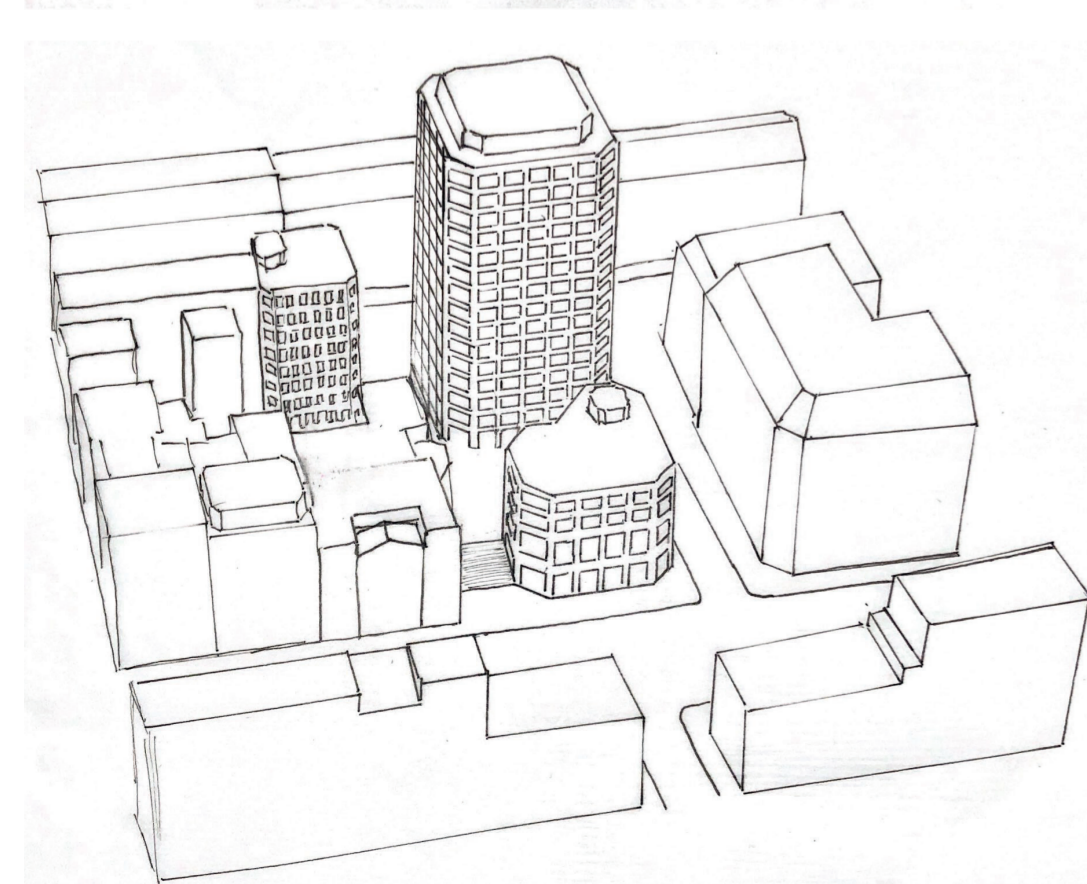
Samuele Raspadori - Remy Goupil

COMPLEJO THE ECONOMIST - Alison y Peter Smithson

Londres - 1959/1964

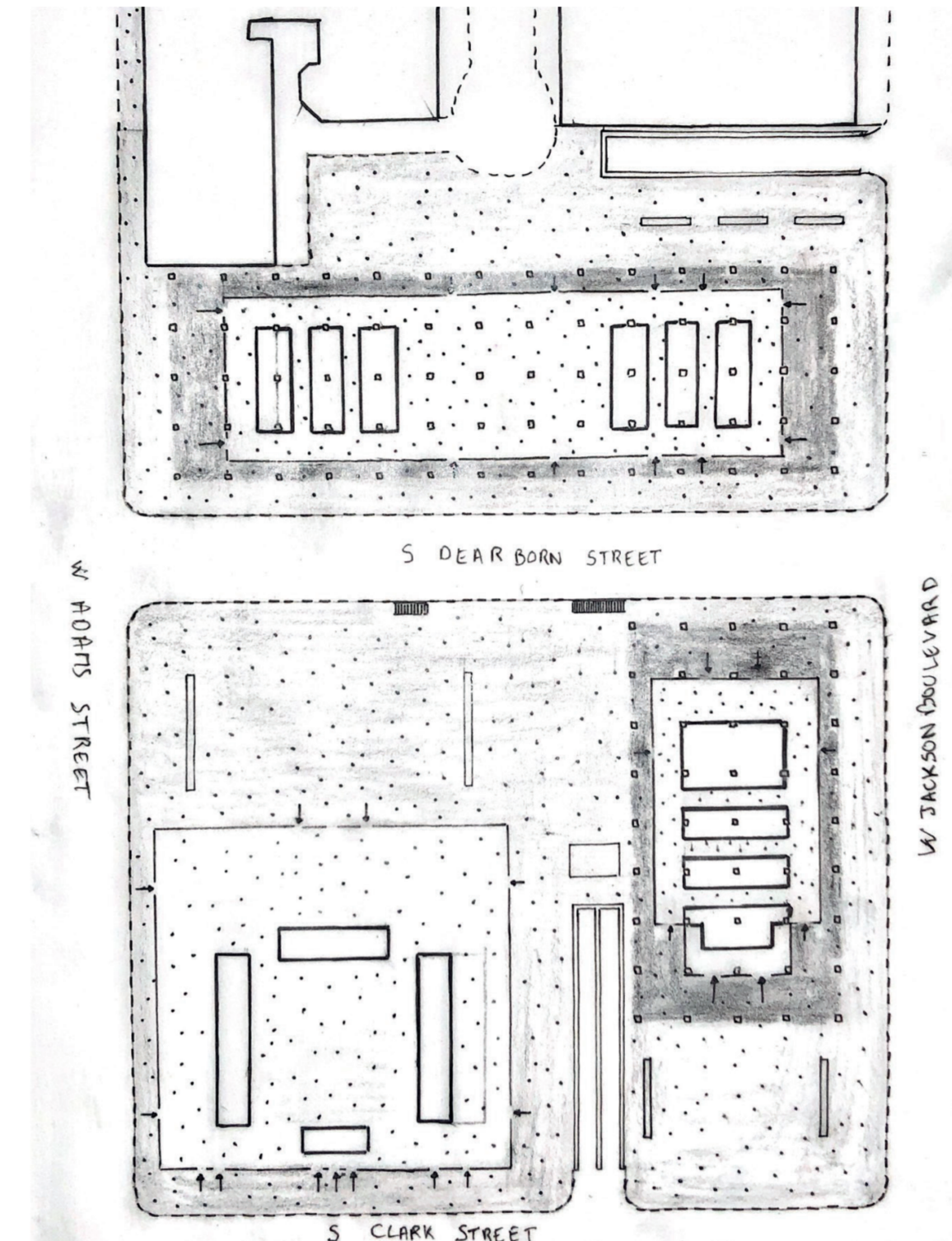


La idea de los dos arquitectos era de proponer un amplio espacio público en el denso tejido urbano del centro de Londres. Para eso, eligieron no construir toda la parcela, para dejar espacio libre. La plaza se adapta a la pendiente del terreno con diferentes escaleras, que corresponden diversas maneras de acceso, así enriqueciendo la experiencia del espacio. Han troncado las esquinas de los edificios para suavizar sus perfiles. Para ofrecer el máximo de espacio público, hay en dos de los tres edificios un juego de retiro con pilares en la planta baja, que genera un espacio público intermedio, cubierto. Fachadas de vidrio delimitan el espacio público del espacio privado, creando un juego de transparencia y de reflejo que extiende el espacio. Finalmente, el pavimento continuo mitiga la delimitación entre el público y el privado, lo que aumenta la sensación de un espacio público amplio.



THE FEDERAL CENTER - Ludwig Mies van der Rohe

Chicago - 1960 / 1974



De la misma manera, la idea del arquitecto era de proponer un amplio espacio público en el denso tejido urbano del centro de Chicago. Para eso, eligió no construir en toda la parcela (una manzana completa y una parte de manzana), para dejar espacio libre. El complejo se compone de dos rascacielos y de un edificio. Este edificio tiene solo una planta, lo que crea un vacío urbano arriba permitiendo a las torres alrededor respirar. Para ofrecer el máximo de espacio público, hay en dos de los tres edificios un juego de retiro con pilares en la planta baja, que genera un espacio público intermedio, cubierto. Fachadas de vidrio delimitan el espacio público del espacio privado, creando un juego de transparencia y de reflejo que extiende el espacio. Finalmente, el pavimento continuo mitiga la delimitación entre el público y el privado, lo que aumenta la sensación de un espacio público amplio.

