

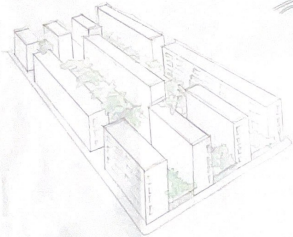
# FABIO FILZI

EDIFICIO EN LÍNEA  
MILÁN, ITALIA (1936-1938)

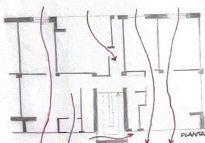
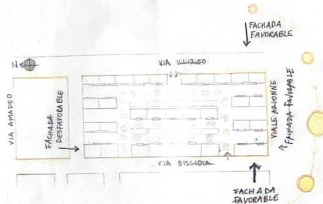


## 1. ANÁLISIS Y MODELOS

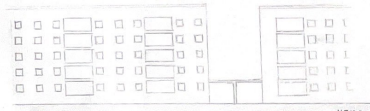
### 1.3 VALORACIÓN DE MODELOS EJEMPLARES URBANOS



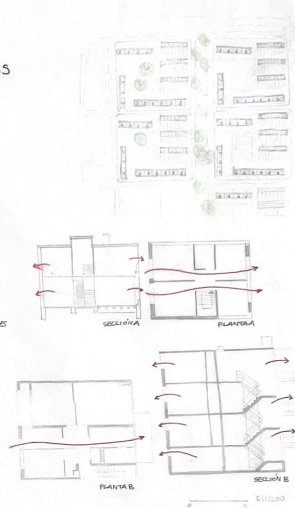
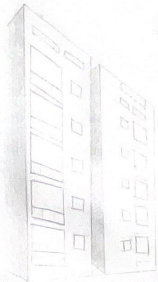
EL DISTRITO DE FABIO FILZI ESTÁ UBICADO EN LAS AVENIDAS DE MILÁN. LOS EDIFICIOS SE HAN DISPUESTO EN FILAS PARA DELAS EN DIRECCIÓN NORTE-SUR. SON 52 EDIFICACIONES OCUPTAMENTE IGUALES EN PLANTA, EN LAS QUE VARÍA EL NÚMERO DE PLANTAS SEGÚN LA ANCHURA DE LA CALLE. SON 1145 VIVIENDAS EN TOTAL, DE LAS CUALES 105 SON DE 4 DORMITORIO, 270 DE 2 Y 105 DE 3. TODOS LOS EDIFICIOS CUENTAN CON UNA BUNARDILLA EN LA PLANTA SUPERIOR QUE CONSTITUYE UNA CÁMARA DE AIRE PARA PROTEGER LA PLANTA SUPERIOR DE FLUCTUACIONES DE TEMPERATURA. LA PLANTA SE DISEÑÓ PARA APROVECHAR EL ESPACIO MINIMIZANDO LOS SERVICIOS Y AMPLIANDO LAS ESPANIAS HABITABLES. EL MATERIAL UTILIZADO ES LADRILLO Y HORMIGÓN ARMADO REVESTIDO GENERALMENTE CON TERCOLOTA.



COMO SE PUEDE OBSERVAR EN EL DIBUJO, LA MAYORÍA DE LA VIVIENDA CUENTA CON VENTILACIÓN CRUZADA.

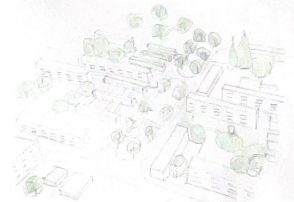


LAS VIVIENDAS SE HAN DISPUESTO DE MANERA QUE HA A LA VENTILACIÓN E ILUMINACIÓN MÁS ÓPTIMA, ATENDIENDO A LAS CARACTERÍSTICAS DEL ENTORNO Y SOLEGAMIENTO.



# KLEIN DRIENE

EDIFICIO EN LÍNEA  
PAÍSES BAJOS, VENTBLO. (1950-1958)



EL BARRIO DE KLEIN DRIENE DESTACA POR LA IDEA DE LA DISTRIBUCIÓN DE PEQUEÑOS GRUPOS DE VIVIENDAS. CADA UNIDAD INCLUYE 104 VIVIENDAS DE DIFERENTES TIPOS, COMO SON LOS TIPOLOGOS DE VIVIENDAS Y UNO-MEDIANAS (ACTUALMENTE, TIENE UNA VÍA DE DESGOMENSA). POR OTRO LADO, LAS VIVIENDAS SON DE DIFERENTES TIPOS PARA COORDINAR UNA MANERA MODERNA DE DIFERENTES PROBLEMAS DE ESTAD Y CLASE SOCIAL. LAS UNIDADES QUE CONTIENEN LA UNIDAD HABITACIONAL, SIEMPRE HAY UN ESTABLE HECHO QUE INCLUYE UN ESPASO PARA EL ENCONTRO SOCIAL. A ESTO SE AÑADE UNO DE PUEDE ACQUERIR POR SENSIBILIDAD Y POR LA DISTRIBUCIÓN DE SERVICIOS. LOS MATERIALES UTILIZADOS SON EL LADRILLO, MADERA Y HORMIGÓN REVESTIDO DE HORMIGÓN FRÍO.



LOS ESPACIOS DE ENCONTRO SOCIAL POSEEN VEGETACIÓN LO CALM CONTRIBUYE AL MEDIO AMBIENTE Y TIENE GRAN IMPORTANCIA A DIADA DE HOY.

ADemás, ATRAVÉS DEL USO DE LA VENTILACIÓN CRUZADA, SE CONSIGUE APORTAR MÁS SALUBRIDAD, SIN OLVIDAR LA ILUMINACIÓN NATURAL.

MARIA SÁNCHEZ - CAROLINE ARMAJO  
LUCA DINIARIZ BARRAZ  
JUAN CARLOS ARAYA (OFICINA)