

URBAN GAMES

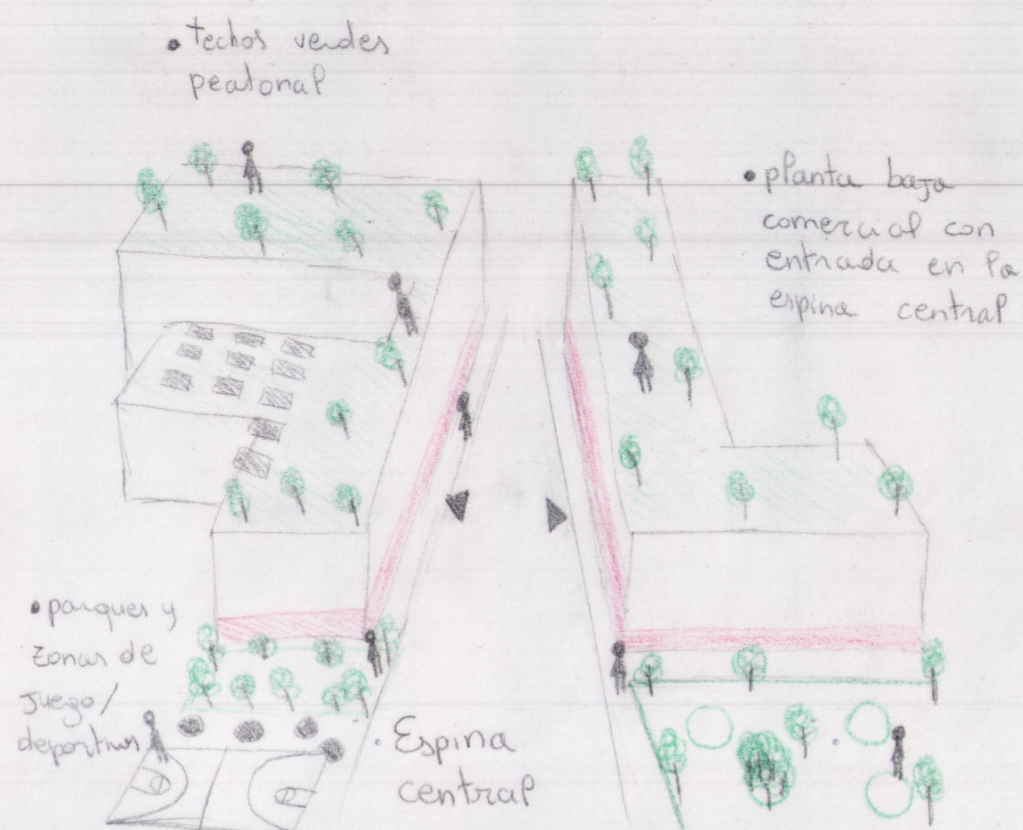
1. Análisis y Modelos
1. 3. Modelos ejemplares Urbanos

Oslo

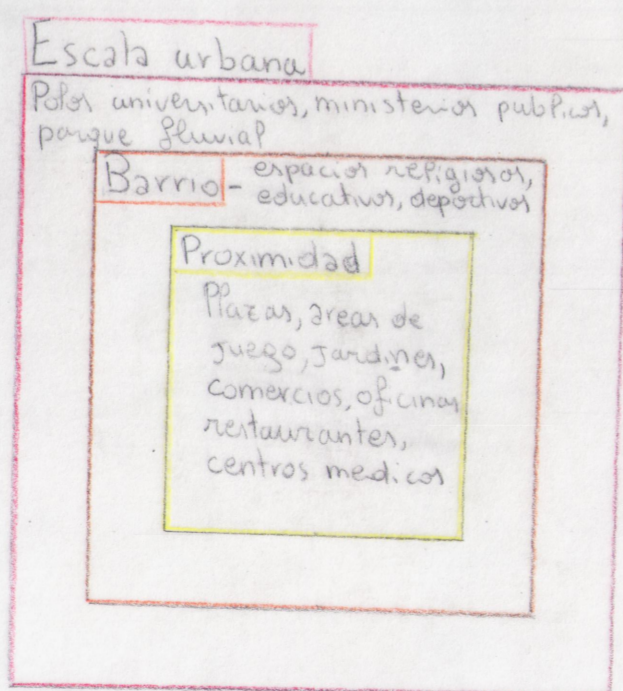
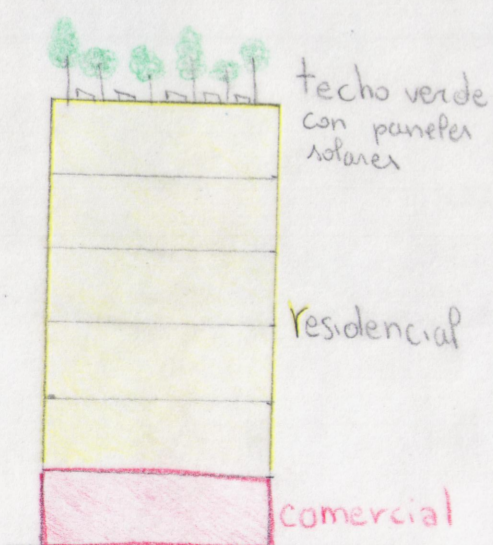
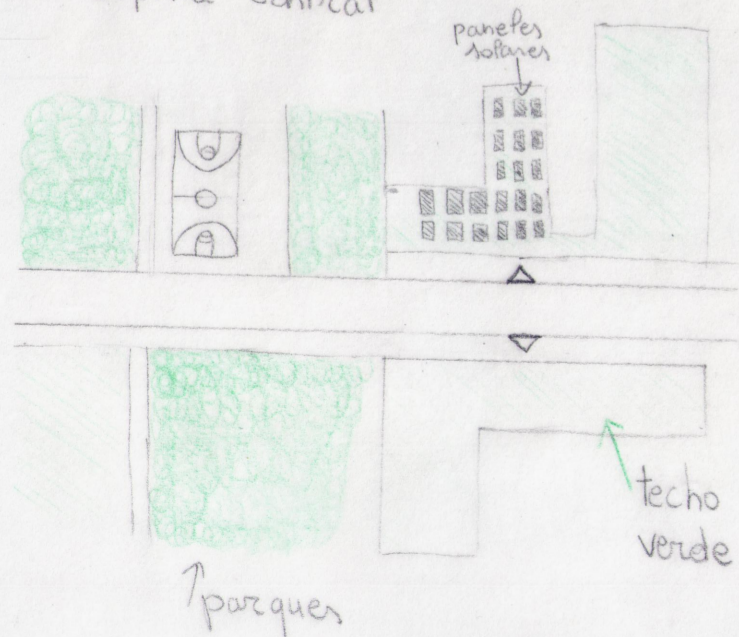
Alice Macaluso
Alessia Sabato
Kenza Bayti

Tirana Riverside
Tirana, Albania - 2020
Stefano Boeri

El nuevo barrio verde de "Tirana Riverside" albergará a 12.000 residentes con un área verde de 29 hectáreas, equipado con tecnologías de ciudad inteligente. Se desarrolla a lo largo de una columna central verde dedicada a la movilidad suave. La distribución de los principales servicios públicos en torno a tres centralidades a una distancia peatonal entre sí.



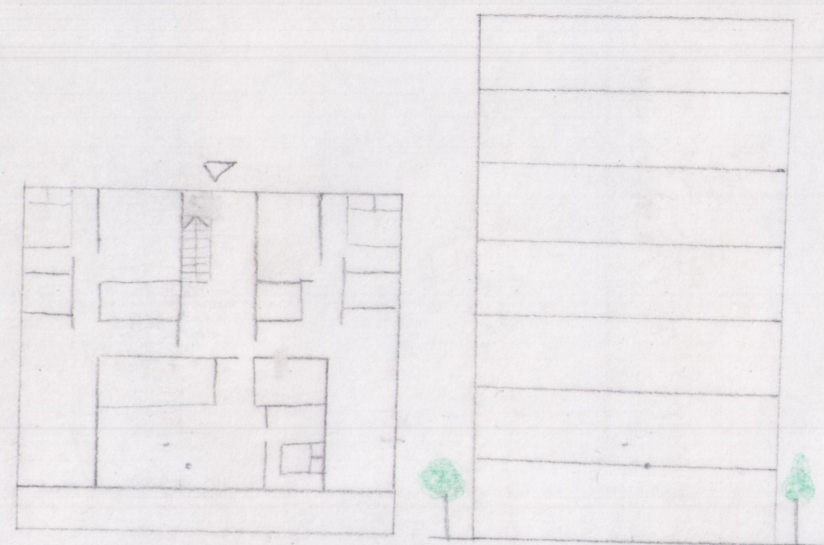
- Rio
- Corredores verdes
- Centros públicos
- Calle principales
- Espina central



Puerto de Offenbach
Frankfurt, Alemania - 2003
Atelier Dreiseitl

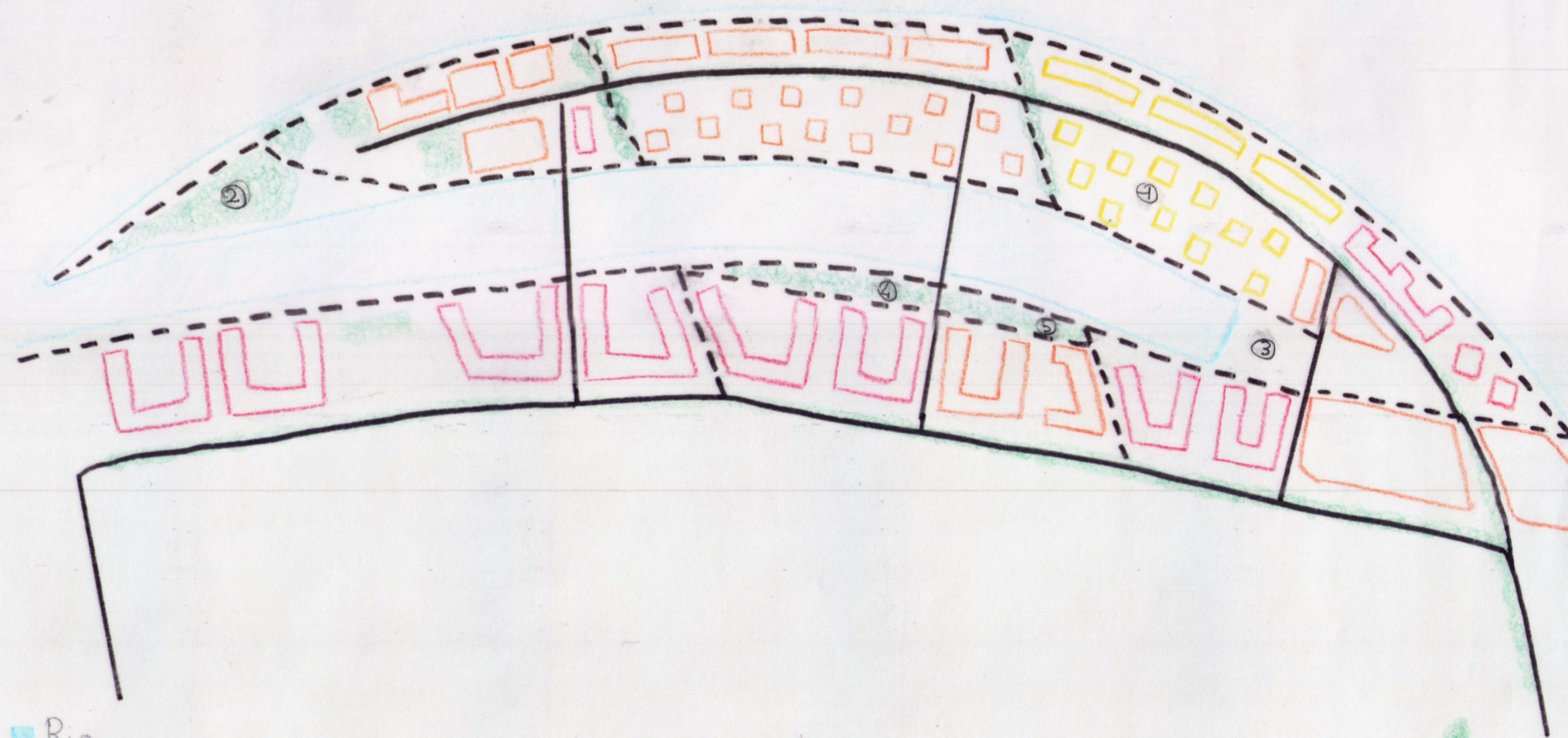
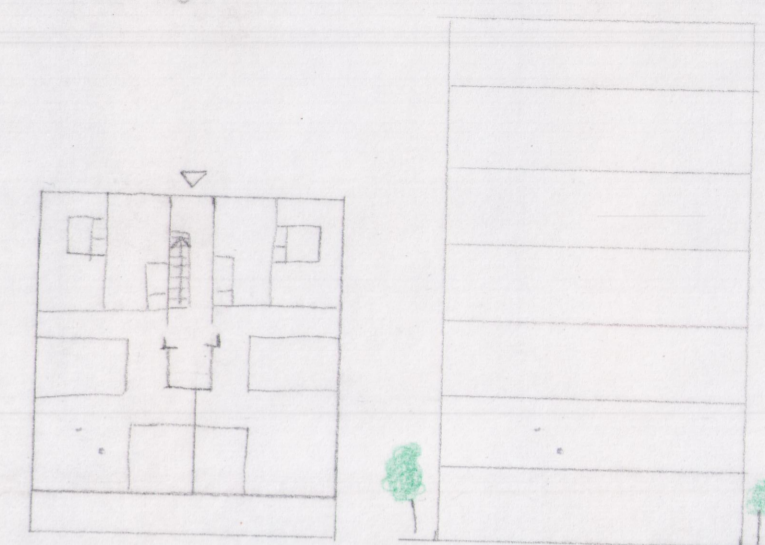
Edificios residenciales

Tipología 1

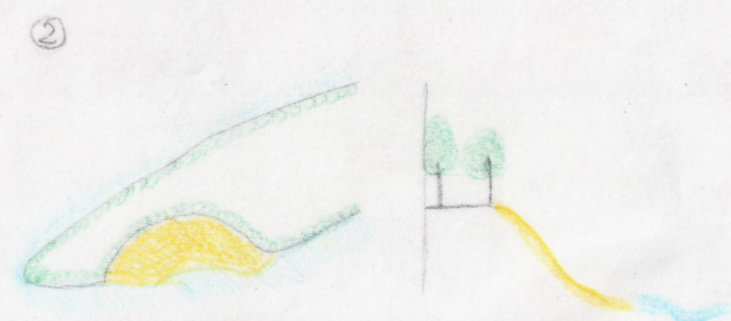


El puerto de Offenbach es un nuevo distrito construido en el río Meno. Se encuentra al norte del centro de la ciudad y es un lugar para vivir, trabajar, relajarse, estudiar y comprar. Resulta bien conectado con la ciudad por el canal bica principal.

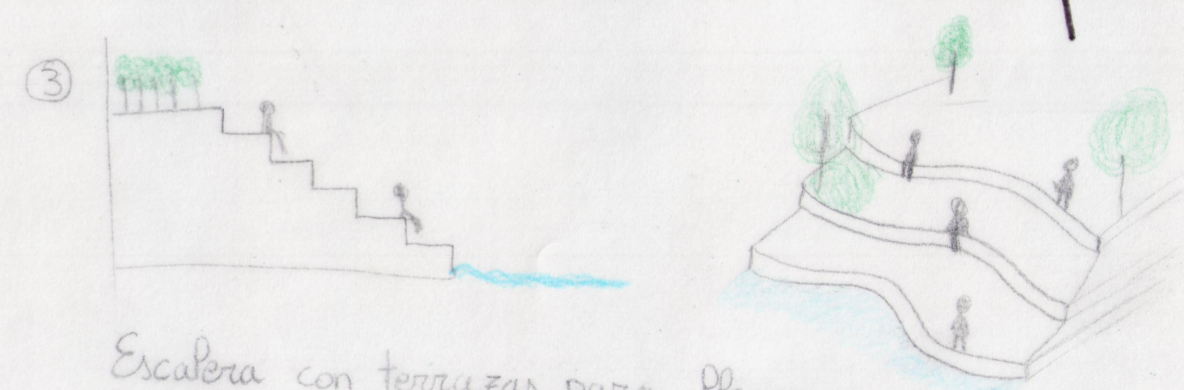
Tipología 2



- Rio
- Parques
- Edificios comerciales
- Edificios mixto (comercial-residencial)
- Edificios residenciales
- Calle principales
- Calle peatonal



Parque con dunas de arena



Escalera con terrazas para llegar al nivel del río donde se organizan eventos deportivos para la comunidad



Huerto del pueblo



Zona de juegos