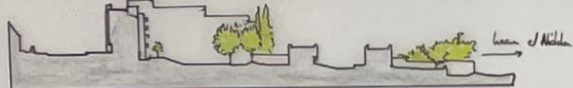


# FASE 1. PLANOS, ANALISIS Y MODELOS.

## 13. VALORACIÓN DE MODELOS EJEMPLARES URBANOS.

"DETROIT"

### SIEDLUGEN ROMERSTADT, FRANKFURT



SECCIONES

LA SIEDLUNG DE ROMERSTADT ES UN BARRIO AUTOSUFICIENTE, COLOCADO EN RELACIÓN AL VALLE DE MIDDHAF Y DE LA CIUDAD DE FRANKFURT.

LA TOPOGRAFÍA ADQUIERE UN PAPEL IMPORTANTE GENERANDO ASÍ QUE LOS EDIFICIOS ADOPTEEN LA FORMA DE LA CURVATURA DEL TERRENO.

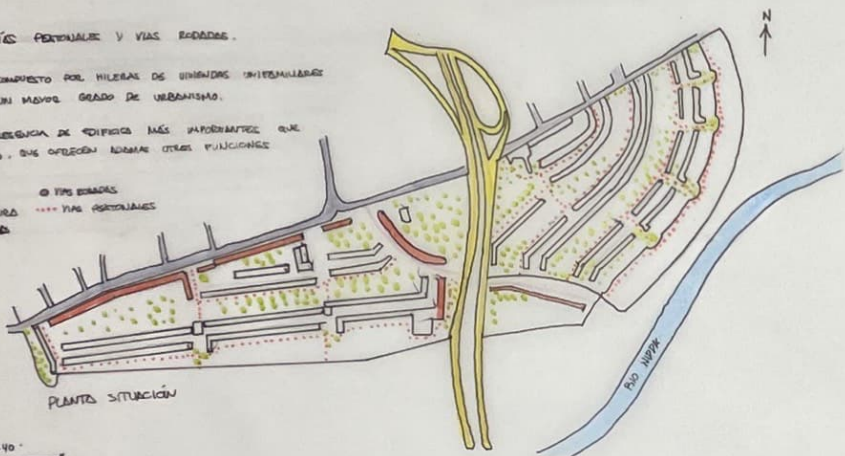
UN IMPONENTE MURO DE HORMIGÓN EJERCE DE DORSE Y LEVANTANDO LA SIEDLUNG Y DIFERENCIANDO LO URBANO DE LO RURAL.

SE ALTERNAN VÍAS PERSONALES Y VÍAS RODADAS.

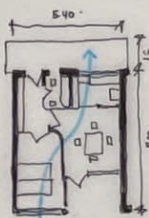
EL CAMBIO EN EL CONTEXTO POR HILERA DE EDIFICIOS INTERMEDIARIOS PROPORCIONANDO UN MAYOR GRADO DE URBANISMO.

DESTACAMOS LA PRESENCIA DE EDIFICIOS MÁS IMPORTANTES QUE GANAN EN ALTURA, QUE OFRECEN ADICIONAL OTROS PUNTO DE VISTA.

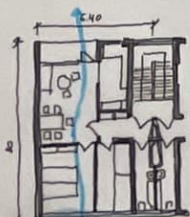
- RÍO MIDDHAF
- EDIFICIOS EN ALTURA
- VÍAS SEPARADAS
- VÍAS PERSONALES
- VÍAS RODADAS



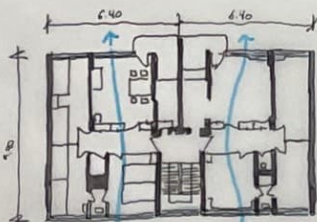
PLANTA SITUACIÓN



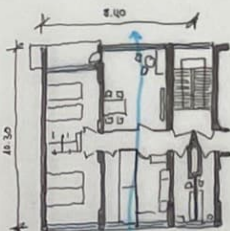
P. TIPO 1



P. TIPO 2



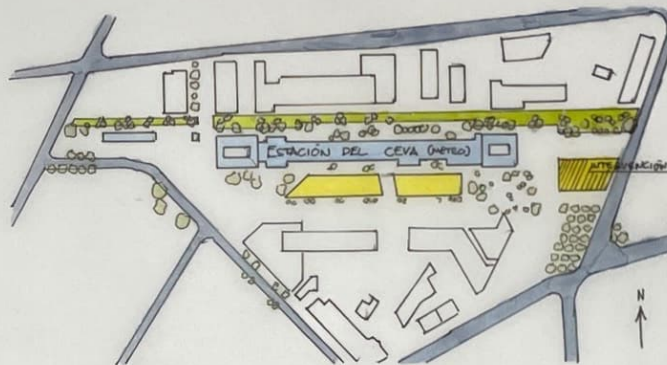
P. TIPO 3



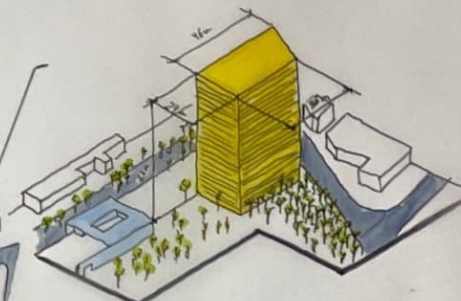
P. TIPO 4

EXISTEN CUATRO TIPOLOGÍAS DE VIVIENDAS. SIN EMBARGO PUEDEN CARACTERÍSTICAS MUY SIMILARES, POR EJEMPLO LOS ESPACIOS DE COMUNICACIÓN SE VEN REDUCIDOS AL MÍNIMO PARA HABERSE EN ESPACIO. UN ASPECTO IMPORTANTE ES QUE PASE AS DEL CONTEJUNTO PARA VIVIR EN SOCIAL BÁSICA GORAN PE UNA PERFECTA COMUNICACIÓN.

### INMUEBLE DE LOGEMENTS ET BUREAUX LACROIX Y VASSY



PLANTA SITUACIÓN

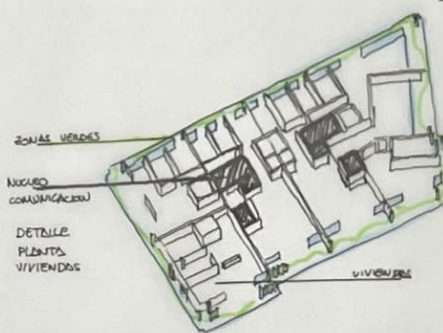


DETALLE VISTA AXONOMETRICA

EL CONJUNTO APROVECHA LA CIUDAD, SE OPORTUNIDADES CULTURALES Y DE EVENTOS, SU FACIL MOVILIDAD, TODOS LOS VÍNCULOS HUMANOS Y SOCIALES QUE OFRECE. "VIVIR EN UN ESPACIO, VIVIR EN UNA CASA" SON LOS ANHELOS DE UN HABITANTE, QUE DEBE CREAR EN LA CIUDAD, ASÍ PUEDE EL PROYECTO DE SUVA PROXIMO A LA ESTACION DE METRO.

EL CONJUNTO DE ADAPTO A LAS NORMAS DE LA CALLE Y DE GUÍA EN BARRIO ACTUANDO COMO HITO.

- INTERVENCIÓN (ACCENT) / VASCAL
- INTERMEDIALIZACIÓN
- ESTACION DEL METRO
- ZONAS VERDES
- VÍAS PERSONALES

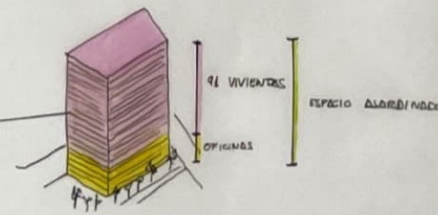


ZONAS VERDES

NUCLEO COMUNICACION

DETALLE PLANTA VIVIENDAS

VIVIENDAS



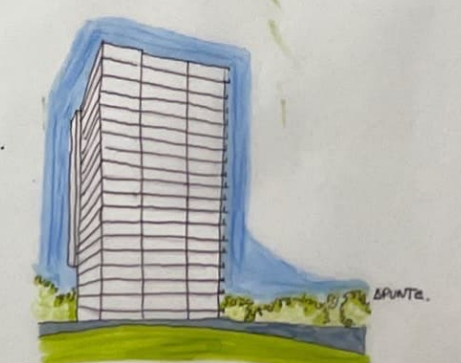
91 VIVIENDAS

OFICINAS

ESPACIO ASOCIADO

LA CALIDAD DEL ESPACIO Y LA LIBERTAD DE USO QUE SE OFRECE A LOS USUARIOS, LA DIVERSIDAD DEL ESPACIO HABITABLE SON EL OBJETIVO PRINCIPAL DEL PROYECTO. EL PROYECTO OFRECE 5 PLANTAS DE OFICINAS MODULARES - LIBRES DENTRO A UNICO ESPACIO ASOCIADO; 91 VIVIENDAS DE ALTA CALIDAD QUE SE BENEFICIAN DE LA DIVERSIDAD, VISTAS Y SOL DIRECTO EN VERANO Y EN INVIERNO.

EL SISTEMA ESTRUCTURAL ES SIMPLE Y FUSIBLE OPERACION LIBERTAD DE USO ESPACIO Y TIEMPO. SE OBSERVA EN UN NÚCLEO CENTRAL DE COMUNICACIÓN DESDE DONDE SE ORGANIZAN A CONFIGURAR LAS DIFERENTES ESTANCIAS.



SPANTE