

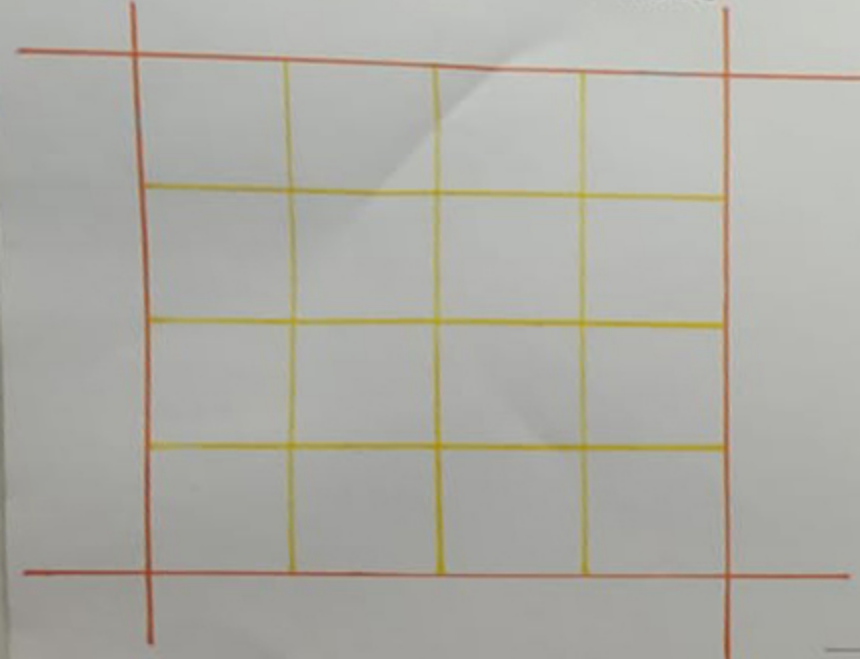
RADBURN, NUEVA JERSEY

DE CLARENCE STEIN
Y HENRY WRIGHT



RECIBE INFLUENCIA DE LA UNIDAD VECINAL DE CLARENCE PERRY EN CUANTO AL TAMAÑO, EQUIPAMIENTO Y SISTEMA DE CALLES INTERIORES

SIGUE EL MODELO DE SUPERBLOCK O SUPERMANZANA:
- TRANSFERIDA EL TRÁFICO A LAS CALLES PERIMÉTRICAS
- CREA UN VÍAS SECUNDARIO DEBEN ACCESO A VIVIENDAS

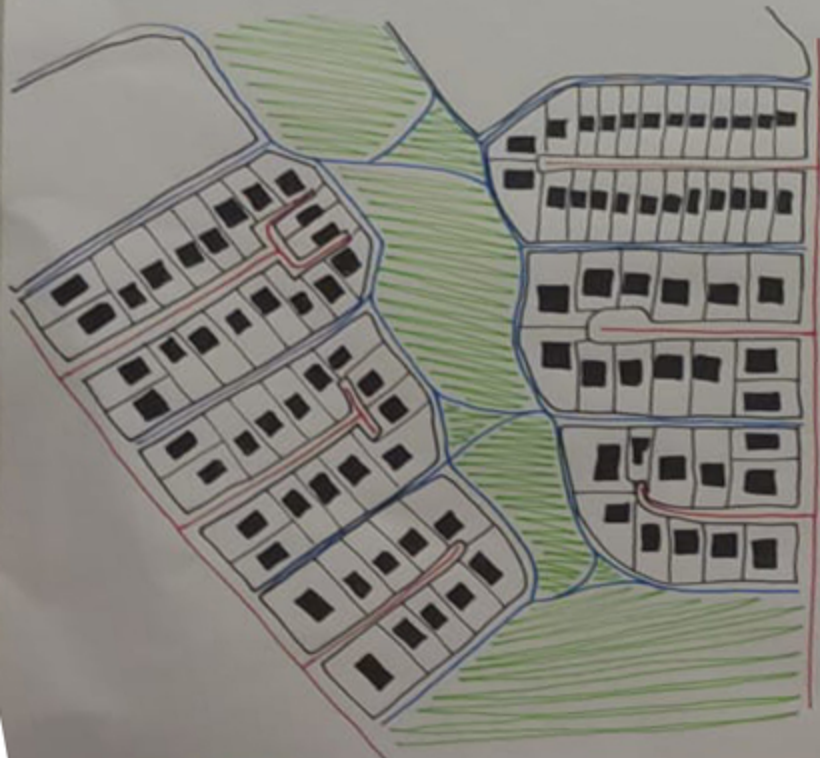


— VÍAS PRINCIPALES
— VÍAS SECUNDARIAS

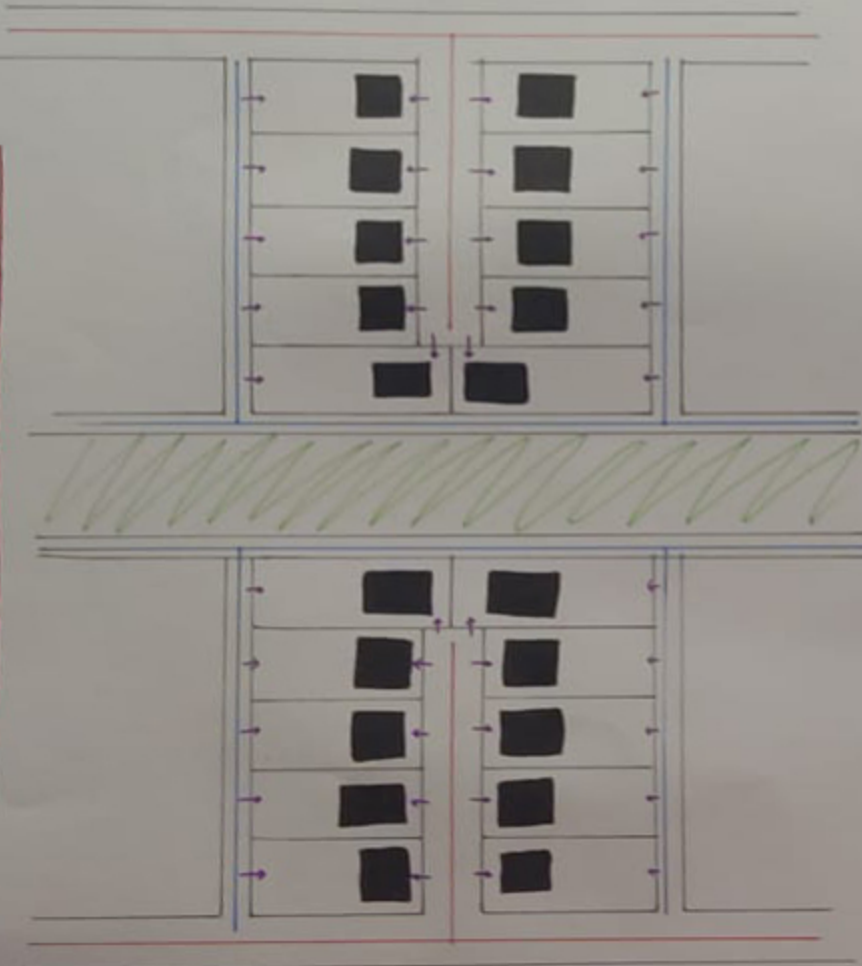
EL MODELO DE RADBURN UTILIZA MANZANAS CON CALLES EN FONTO DE SAO TRBA DAE ACCESO A LAS VIVIENDAS. ESTAS CALLES SON PARA EL USO DE LOS VEHÍCULOS Y PROPONE UN VÍAS SEPARADO DONDE SOLO TIENEN ACCESO LOS PEATONES DESARROLLANDO DE ESTA MANERA LAS DISTINTAS VÍAS EN FUNCIÓN DE SU USO.

ADemás PROPONE QUE EL ESPACIO LIBRE QUE QUEDA EN EL CENTRO DE LA SUPERMANZANA SE CONVIERTA EN UN ESPACIO VERDE DE USO PÚBLICO AL QUE SE PUEDE ACCEDER CON LAS CALLES PEATONALES QUE PEDREAN LAS MANZANAS, LO QUE GENERA UN ESPACIO PÚBLICO ABIERTO A TODOS LOS USUARIOS QUE DESDE EN EL BARRIO.

ES UN BARRIO CON UNA DENSIDAD MUY BAJA.



- ZONA VERDE
- VÍAS PARA VEHÍCULOS
- VÍAS PEATONALES
- ACCESOS



VIVIENDAS SAAL, BARRIO BOUCA, OPORTO

DE ALVARO SIZA



ESTAS VIVIENDAS APARECEN COMO MEDIDA PARA DAR RESPUESTA AL PROBLEMA DE VENTILACIÓN QUE SUFRE GRAN PARTE DEL PAÍS.

SON UN CONJUNTO DE VIVIENDAS EN HILERA CON TANTOS CONDOMINIOS QUE TENDEN ACCESO A LAS VIVIENDAS

LAS VIVIENDAS SE DESARROLLAN A MODO DE DUREX CON 2 TRAMTES POR VIVIENDA Y SE SUPERPONEN 2 VIVIENDAS LO QUE GENERA QUE CADA UNO ESTUDIO DE 4 PLANTAS.

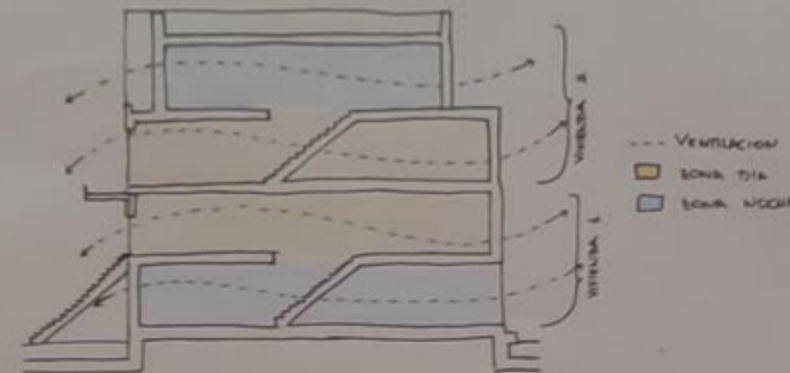
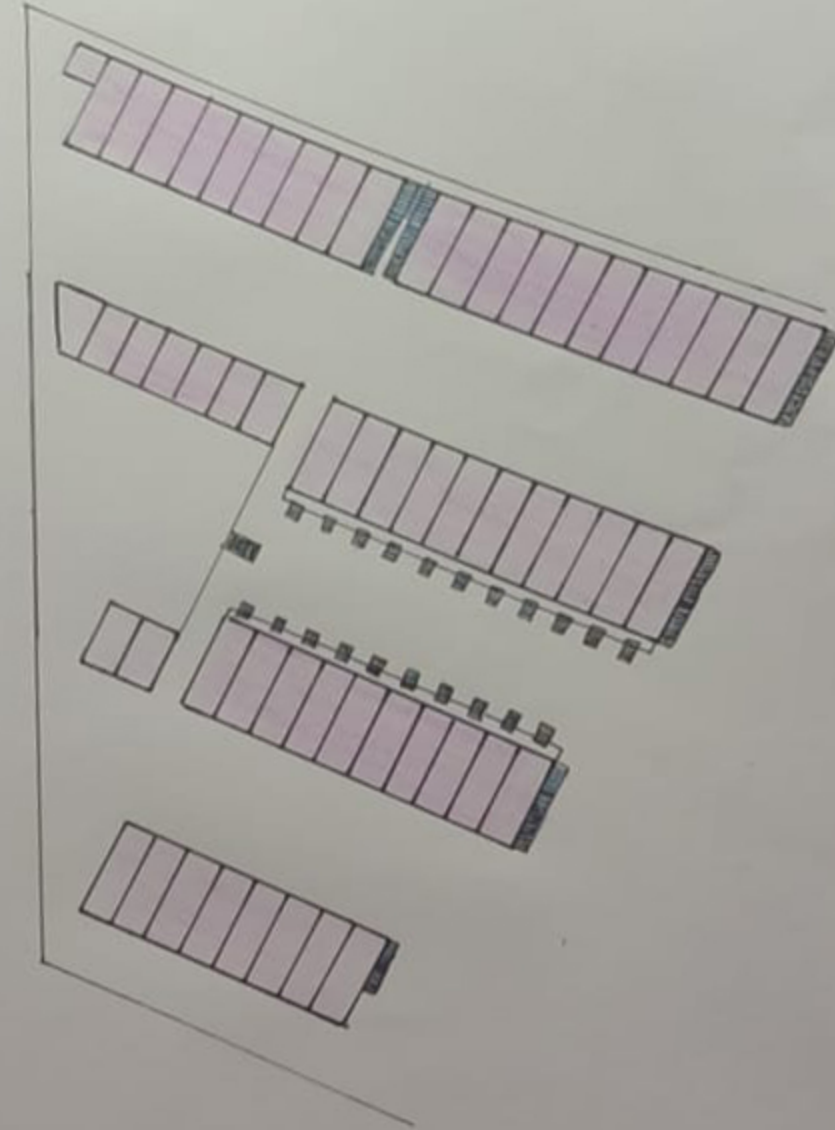
EL ESTUDIO QUE ORDENAN LAS VIVIENDAS SE PODRÍA DEFINIR COMO "CALLE TANTO", SON CALLES ANCHAS DE USO PEATONAL TRANQUILAS A AMBOS LADOS POR VIVIENDAS

LAS CASAS DE NIVEL INFERIOR TIENEN DOBLE O TRIPLE ACCESO QUE PERMITEN LA ENTRADA AL NIVEL INFERIOR DESDE LAS "CALLE TANTO" O UN ACCESO A LA PRIMERA PLANTA DESDE LA ESCALERA.

LA VIVIENDA DEL NIVEL SUPERIOR SOLO TIENE UN ACCESO A TRAVÉS DE UNA GALERÍA ABIERTA A LA QUE SE ACCEDER CON UN NÚCLEO DE COMUNICACIONES VERTICALES EN LOS EXTREMOS DEL BLOQUE.

LA DISTRIBUCIÓN DE LOS USOS EN LOS NIVELES SE ORGANIZAN CON LA ZONA DE NOCHE EN LOS PLANTAS 0 y 3 y LA ZONA DÍA EN LA 1 y 2.

ESTA DISTRIBUCIÓN DE LAS VIVIENDAS FAVORECE LA VENTILACIÓN CRUZADA.



--- VENTILACION
■ ZONA DÍA
■ ZONA NOCHE

TESALÓNICA URBANISMO 4 GRUPO A
FASE 1: 13 MODELOS EJEMPLARES URBANOS
DURÁN JIMÉNEZ, MARÍA
ORTIZ CARBONERO, CAROLINA