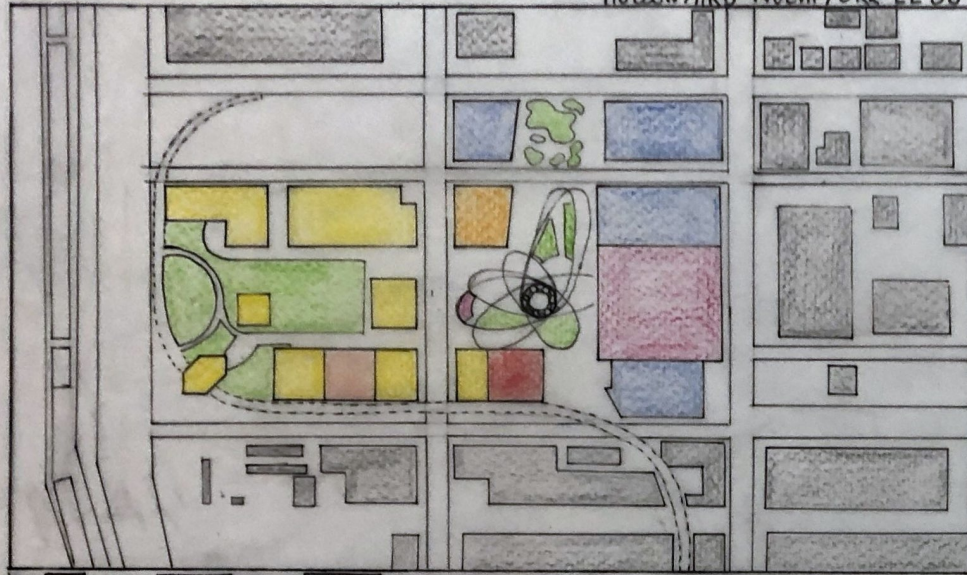


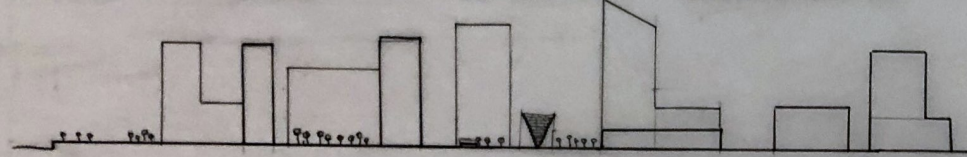
URBAN GAMES FASE 1 - SAO PAULO

1.3 VALORACIÓN DE MODELOS EJEMPLARES URBANOS

HUDSON YARD - NUEVA YORK - EE UU



■ OFICINAS ■ EDUCACIÓN ■ CULTURA ■ CENTRO COMERCIAL
■ VIVIENDAS ■ HOTEL ■ ESPACIOS VERDES ■ EDIFICIOS EXISTENTE

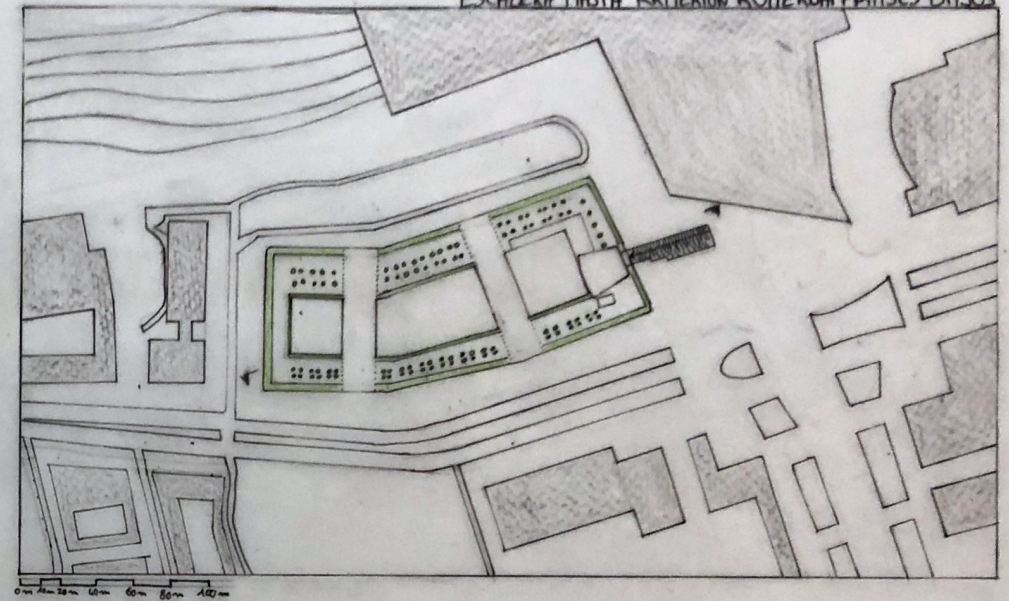


La ciudad de Nueva York es grande y densamente poblada, con una alta densidad de edificios, similar a la de Sao Paulo. La zona de Hudson Yard, en Manhattan, acoge una estación de clasificación para el metro. La ciudad decidió construir un nuevo barrio entero sobre esta estación. El proyecto empezó en 2012 y se completará en 2027. Hay una gran diversidad de uso en los edificios, con oficinas, viviendas, un museo, un centro comercial, un hotel y una escuela. Estos edificios, principalmente en forma de rascacielos, son organizados alrededor de una plaza urbana y de un parque. Este ejemplo de proyecto muestra cómo los rascacielos y los espacios verdes pueden trabajar juntos para hacer respirar a una ciudad tan densamente construida. La nueva plaza incluye un edificio compuesto enteramente por escaleras para disfrutar de la vista, denominado Vesel. Este singular edificio constituye un acontecimiento, una excusa para que los habitantes se reúnan, como es el caso del Museo de Arte de Sao Paulo. Este tipo de espacios es especialmente importante para una gran ciudad porque estructura la vida de barrio y es vector de mejora de la cohesión social.

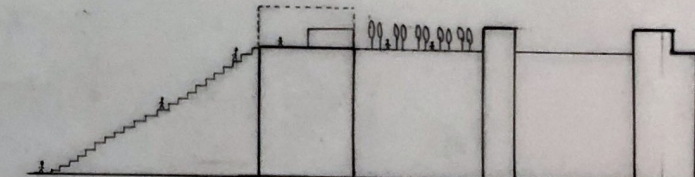
URBANISMO 4 - GRUPO D - 2022/2023

SAMUELE RASPADORI - REMY GOUPIL

ESCALERA HASTA KRITERION - ROTTERDAM - PAISES BAJOS



0m 20m 40m 60m 80m 100m



La Escalera hasta Criterion es una instalación urbana temporal de un mes de duración que celebra en 2016 los 75 años de la reconstrucción de la ciudad de Rotterdam. La instalación conecta la ciudad con el techo de Groot Handelsgebouw, un edificio con muchas funciones, por una escalera gigante urbana. Una vez en la cima, se encuentra el antiguo cine Criterion, abierto especialmente para el evento, que ofrece una amplia variedad de películas, debates y actuaciones. Además, los visitantes pudieron disfrutar de la vista tomando una bebida debajo de sombrillas. Todo esto, además de ser un lugar muy sugerente para los visitantes, tiene una gran función, tanto social como urbanística: de hecho, la apertura de la azotea a la población de Rotterdam permite una mayor socialización entre los distintos ciudadanos. Este ejemplo ilustra cómo aprovechar una oportunidad urbana da la posibilidad el aprovechamiento de un lugar, como azoteas de edificios, que nadie utiliza normalmente, a pesar de ser un lugar prácticamente libre de todo condicionante que resulta muy capacitado para generar nuevos espacios según una estrategia urbanística no destructora realmente adaptada a centros urbanos como el de Sao Paulo.