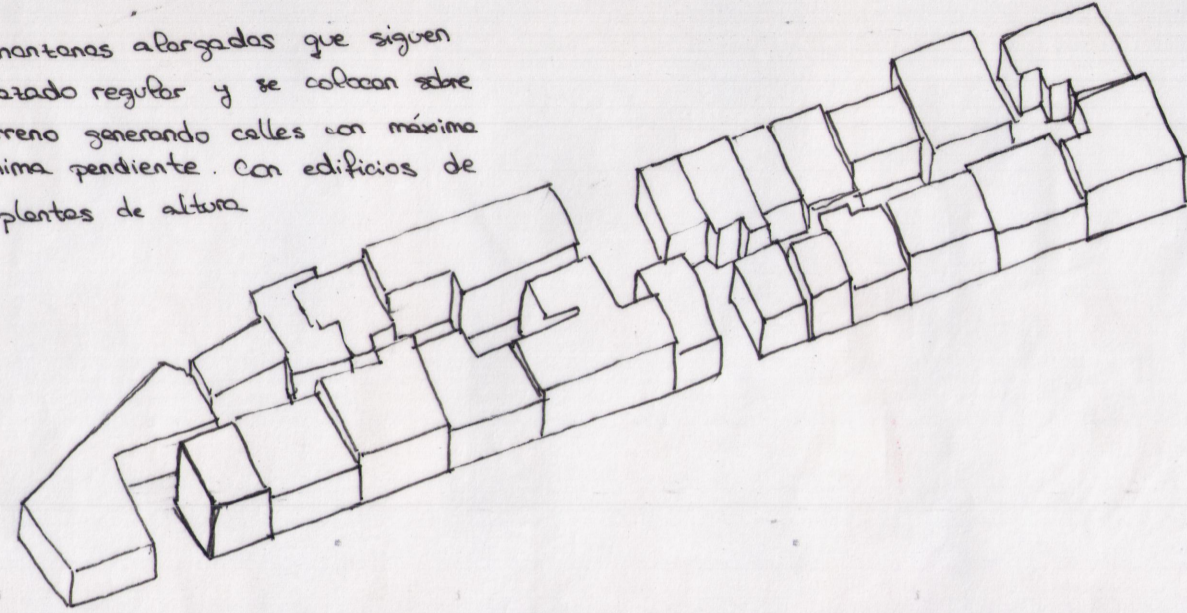


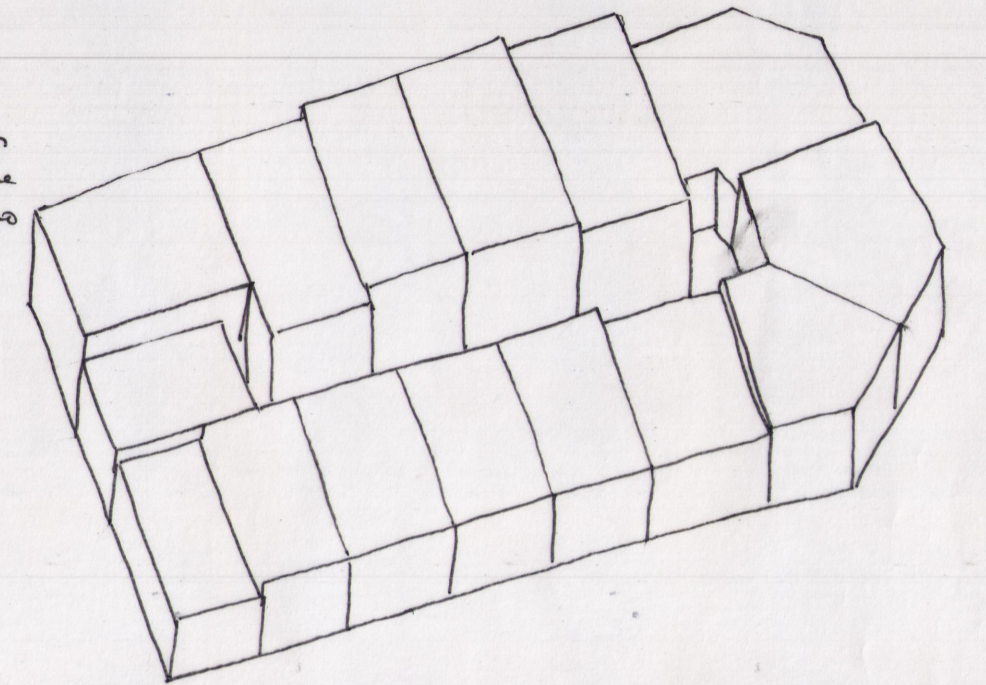
### DISTRITO EVANGELISTA

Son manzanas alargadas que siguen un trazado regular y se colocan sobre el terreno generando calles con máxima y mínima pendiente. Con edificios de 3-4 plantas de altura.



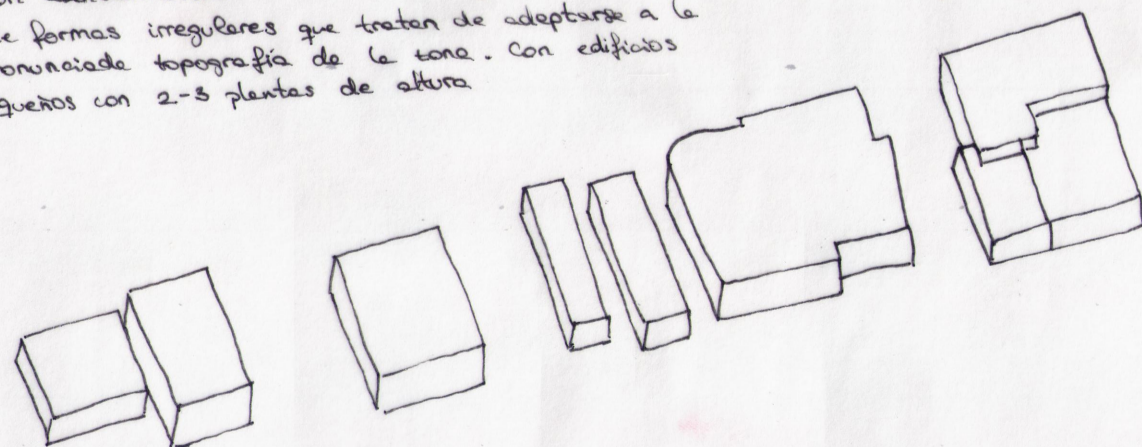
### CENTRO HISTÓRICO (TEJIDO HEBRARD)

Son manzanas que pertenecen al plan Hebrard (reconstrucción de la ciudad tras el incendio en 1917) consistió en el diseño de bulevares formales que se estructuran de forma simétrica respecto un eje. Son edificios de más de 8 plantas.



### DISTRITO DE NISAKI

Son asentamientos no oficiales que siguen un trazado de formas irregulares que tratan de adaptarse a la pronunciada topografía de la zona. Con edificios pequeños con 2-3 plantas de altura.



- DISTRITO DE NISAKI
- DISTRITO EVANGELISTA
- CENTRO HISTÓRICO
- EDIFICIOS DE CARACTER EDUCATIVO
- EDIFICIOS RELACIONADOS CON LA SALUD
- EDIFICIOS HISTÓRICOS (museos, deportivos, teatros, religiosos, ...)

TESALÓNICA URBANISMO 1 GRUPO A

FASE 1: 1.2 TRAZADOS Y ARQUITECTURA

DURÁN JIMÉNEZ, MARÍA

ORTIZ CARBONERO, CAROLINA

