

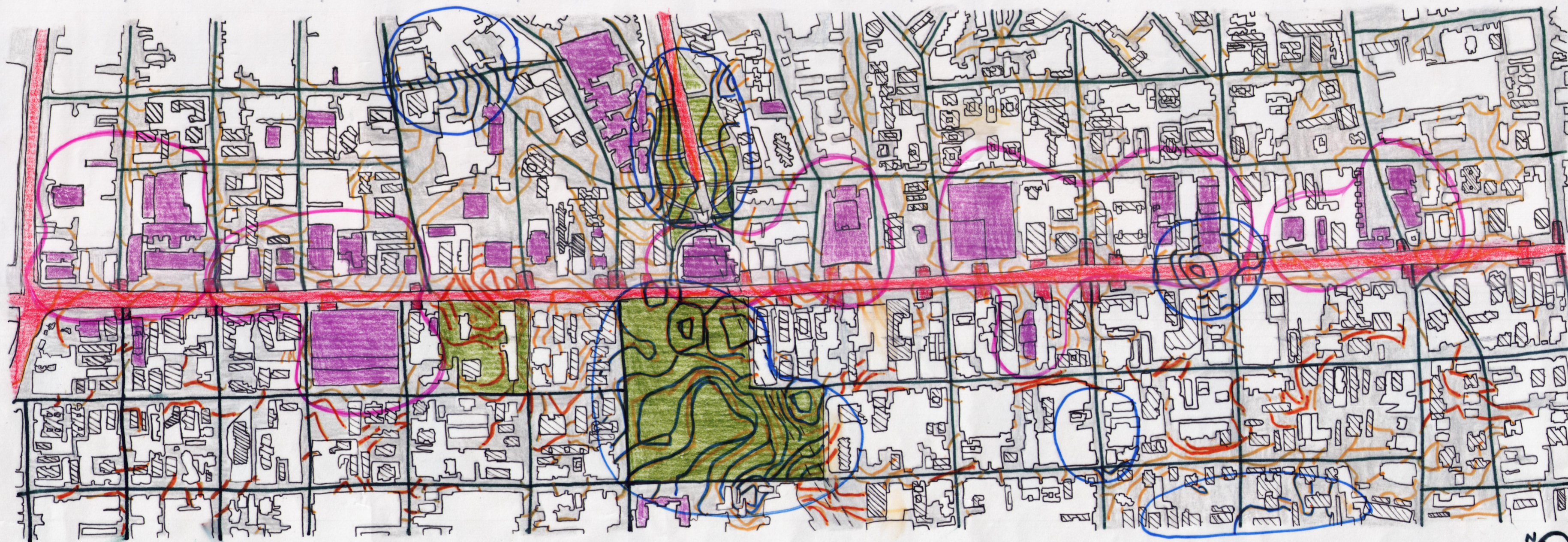
SÃO PAULO

AVENIDA PAULISTA

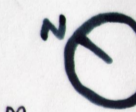
LOS EDIFICIOS SE RETRANQUEAN CREANDO ESPACIOS QUE ACOGEN A LAS CALLES INTEGRÁNDOLAS Y ESTABLECIENDO UNA COMUNICACIÓN DIRECTA.

SE RESUELVE LA TOPOGRAFÍA MEDIANTE TÚNELES QUE CONECTAN LA VÍA PRINCIPAL DE LA AVENIDA CON EL PARQUE

HAY DOS TIPOS PRINCIPALES DE EDIFICACIÓN VERTICAL CON GRANDES RASCACIELOS VIVIENDA UNIFAMILIAR MISTADA



E 1/5000 0 50 100 200 300 400 500 m



- VÍA PRINCIPAL - EJES
- VÍA SECUNDARIA
- ESPACIO PÚBLICO EXTERIOR
- ZONAS VERDES
- ~ TOPOGRAFÍA
- EDIFICIOS DE USO COLECTIVO
- VIVIENDA:
 - 3-30 m (1-10 PLANTAS)
 - ▨ 30-90 m (10-30 PLANTAS)
 - ▩ 90-120 m (30-40 PLANTAS)

--- VÍA SUBTERRANEA
— RÍO

○ ZONAS MÁS CONFLUIDAS / MASIFICADAS
MAJOR FLUJO DE GENTE EN LOS ACCESOS

○ ZONAS DONDE LA TOPOGRAFÍA
HACE A LA CIUDAD

→ HITOS / EDIFICIOS MONUMENTALES / CULTURA / HISTORIA

→ NUDOS / EDIFICIOS MÁS CONFLUIDOS (EDUCACIÓN / COMERCIO / ADMINISTRACIÓN / SANIDAD)

→ SE MIDE LA DENSIDAD DE LAS ZONAS RESIDENCIALES EN FUNCIÓN DE LA ALTURA DE LOS EDIFICIOS PARA ESTUDIAR LA MASIFICACIÓN DE LA CIUDAD

URBANISMO 1 - GRUPO A
PAULA HONTORIA CANO
SERENA VARESI
SANDRA LOPEZ VILCHEZ
2021/23