

1 ANÁLISIS Y MODELOS

1.1 VALORACIÓN DEL EMPLAZAMIENTO Y LAS FORMAS DE LA CIUDAD DE MENDOZA

MARTA SÁNCHEZ-CAÑETE ADUANO
LARA GONZÁLEZ PÉREZ
JUAN CANO ACOSTA

LEYENDA:

EDIFICIOS EDUCATIVOS

1. COLEGIO SANTO TOMÁS DE AQUINO
2. INSTITUTO SAN PEDRO MASCARÓ
3. COLEGIO SAN BENITO
4. COLEGIO SACRAMENTO COCAGÓN
5. UNIVERSIDAD DE AGONCALIA
6. COLEGIO SIBOBEY
7. UNIVERSIDAD SIBOBEY
8. COLEGIO VIEJA SRA. DE LA MISERICORDIA
9. LICEO PABLO BELTRON
10. COLEGIO SAN LUIS BOMBARIA
11. UNIVERSIDAD DE COCHEROS

EDIFICIOS RELIGIOSOS

1. BASILICA VIEJA SRA. DEL ROSARIO
2. IGLESIA SAN DOMINGO ALVARADA
3. PUERTITA MASADO
4. IGLESIA UNIVERSAL DEL REINO DE DIOS
5. BASILICA SAN FRANCISCO
6. IGLESIA JESUITA SACRAMENTO COCAGÓN

PLAZAS, PÁRQUEOS Y JARDINES

ALAMEDAS Y BOULEVARDS

EDIFICIOS CULTURALES

1. CASA ORTIZ - SAN MARTÍN
2. AUDITEORIO ALVARADA
3. MUSEO HISTÓRICO SAN MARTÍN
4. TEATRO MENDOZA
5. MUSEO ARTE CONTEMPORÁNEO

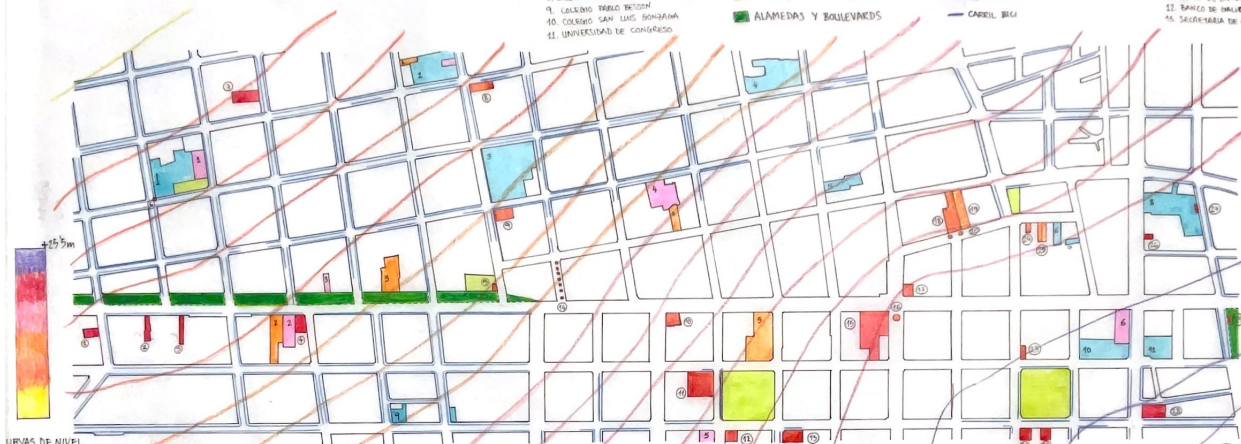
ALQUILAS EN SUPERFICIE

CARRIL BELLO

ARQUITECTURA SINGULAR

1. CASA INDIA - CARLOS BELLEGRINI, 23
2. GRAFFITI - AV SAN MARTÍN, 1105
3. GRAFFITI - AV SAN MARTÍN, 1001
4. MANGUERA - AV SAN MARTÍN, 1001
5. MONUMENTO PEDRO LUIS BELTRON
6. BARRIO VICTORIANO ESCOBAR
7. PUERTITA - JUAN B. ALVARADO, 305
8. GRAFFITI - PEDRO LUIS BELTRON, 1001
9. MONUMENTO - COCHEROS, 800
10. ARQUITECTURA COLONIAL - AV SAN MARTÍN, 1005
11. BARRIO DE LA NACIÓN ARGENTINA
12. BARRIO DE INHUELA
13. SECRETARÍA DE CULTURA MENDOZA

14. PARQUE HISTÓRICO
15. PARQUE PEATONAL SACRAMENTO
16. FUENTE DE LA SANJES
17. PARQUE ALVARADA - AV SAN MARTÍN, 1001
18. HOTEL INHUELA
19. CASO PEDRO LUIS
20. BARRIO DEPARTAMENTAL
21. PUERTITA - AV ESCOBAR, 305
22. EDIFICIO RENASCENTISTA - AV ESCOBAR, 305
23. EDIFICIO DE ADULESOS - AV MONTEVIDEO, 100
24. GRAFFITI - PENTAGON DE LA ESTA, 800
25. GRAFFITI - PENTAGON DE LA ESTA, 800
26. EDIFICIO - AV JOSÉ VICENTE ZAPATA, 144
27. EDIFICIO VICTORIANO - COCHEROS, 800
28. GASOLINERA SIBOBEY - AV ESCOBAR, 305
29. BARRIO ORNAMENTAL - PEDRO MALUNA, 81



CURVAS DE NIVEL
CADA 4,5 M

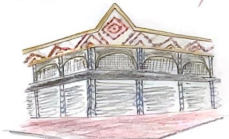
E. 1 / 5000



1. CASA INDIA - C/ CARLOS BELLEGRINI, 23



15. RASCACIELOS PEATONAL SACRAMENTO



23. EDIFICIO DE ADULESOS - AV. MONTEVIDEO, 100



27. EDIFICIO VICTORIANO - RONDÓN, 999



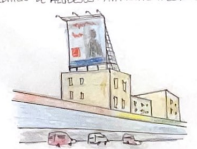
6. IGLESIA JESUITA SACRAMENTO COCAGÓN



8. GRAFFITI - CORDOBA, 699



10. BANCO DE LA NACIÓN ARGENTINA



16. ANUNCIO - AV JOSÉ VICENTE ZAPATA, 144



29. BANCO ORNAMENTAL - PEDRO MALUNA, 81



11. ARQUITECTURA COLONIAL - AV SAN MARTÍN, 1005

