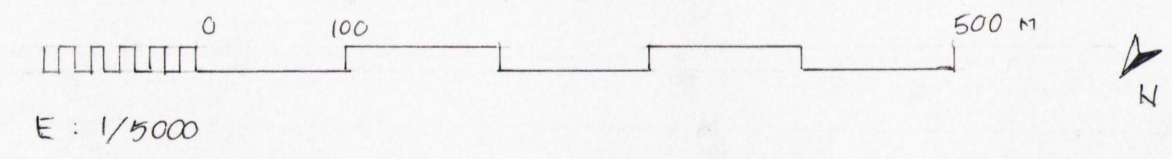


- RÍO / MAR
- ZONAS VERDES
- / EDIFICACIONES ALREDEDOR DEL RÍO Y COSTA
- / RESTO DE EDIFICACIONES
- PUENTES
- ⋯ VÍAS TREN

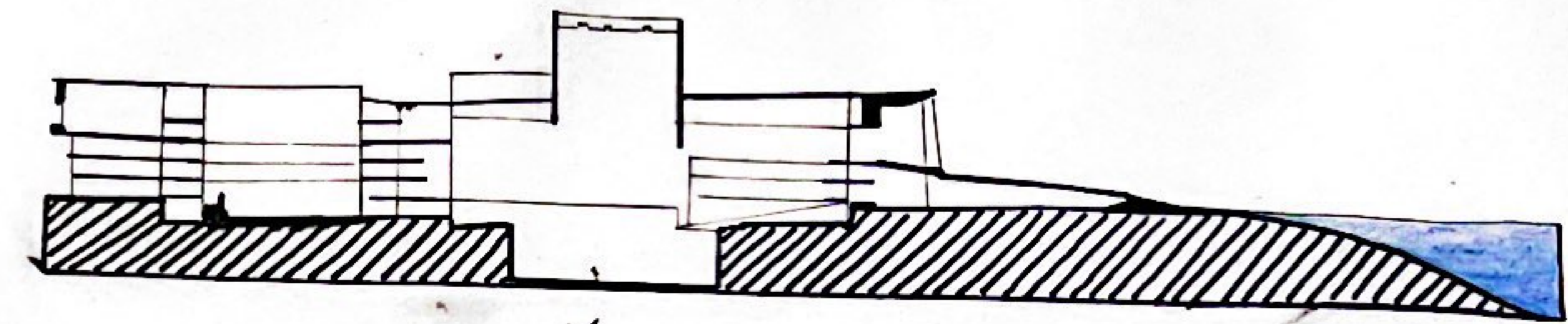


1 PLANOS, ANÁLISIS Y MODELOS
 1.1. VALORACIÓN DEL EMPLAZ. Y LAS FORMAS DE LA CIUDAD
 URBANISMO 1 GRUPO D CURSO 22-23
 ROCÍO RABADÁN Y ROCÍO GALISTEO

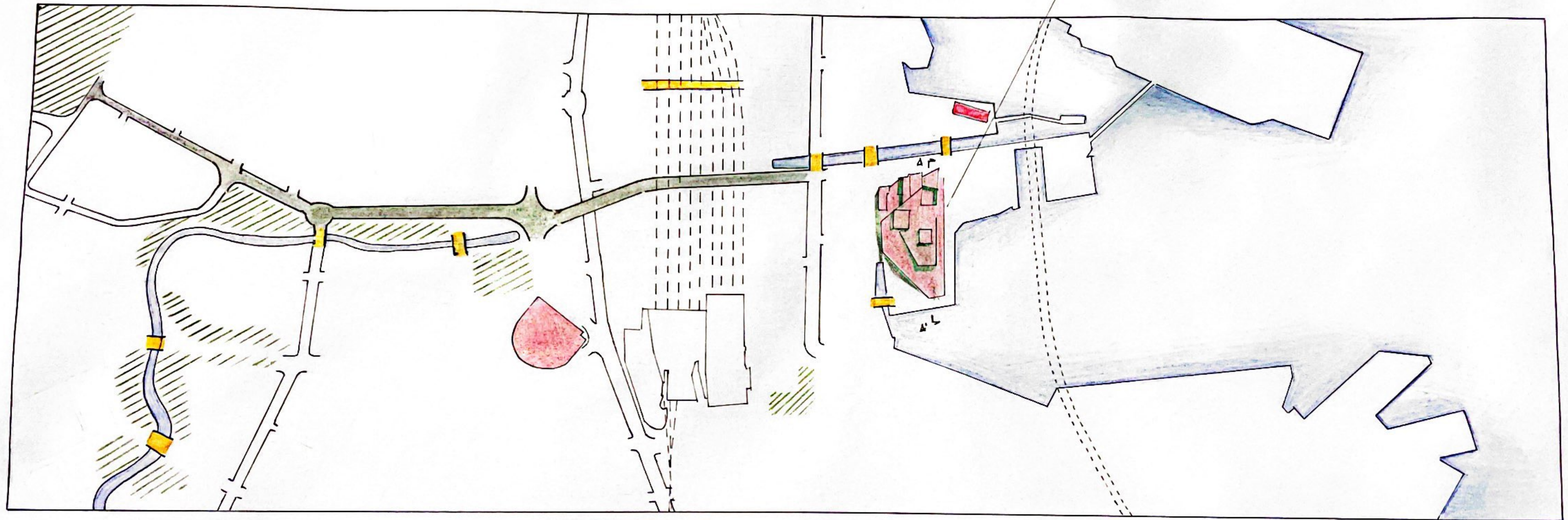
TANTO EL RÍO ARESSELVA COMO LA AUTOVÍA PRINCIPAL, CONSTITUYEN UN EJE NORTE-SUR, QUE DIVIDE EN DOS LA CIUDAD.

LA ÓPERA CONSIGUE RELACIONARSE CON EL TERRENO MEDIANTE RAMPAS QUE DESCENDEN HASTA EL MAR.

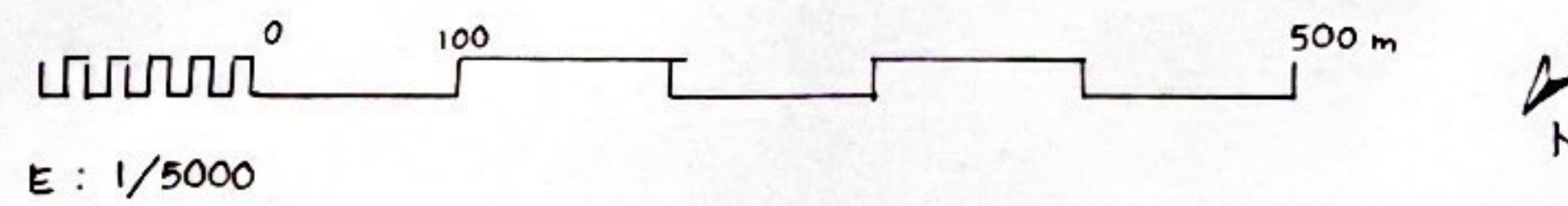
LAS ZONAS VERDES SE CONCENTRAN Y CRECEN EN GRAN MEDIDA EN LOS ALREDEDORES DEL RÍO.



SECCIÓN A-A' ÓPERA



- RÍO/MAR
- ▨ ZONAS VERDES
- EJE/AUTOVÍA PRINCIPAL
- EJES SECUNDARIOS
- ◆ PUENTES
- - - VÍAS TREN
- ⋯ VÍAS SUBTERRÁNEAS
- EDIFICIOS CULTURALES



1 PLANOS, ANÁLISIS Y MODELOS
 1.1. VALORACIÓN DEL EMPLAZ. Y LAS FORMAS DE LA CIUDAD
 URBANISMO 1 GRUPO D CURSO 22-23
 ROCÍO RABADÁN Y ROCÍO GALISTEO