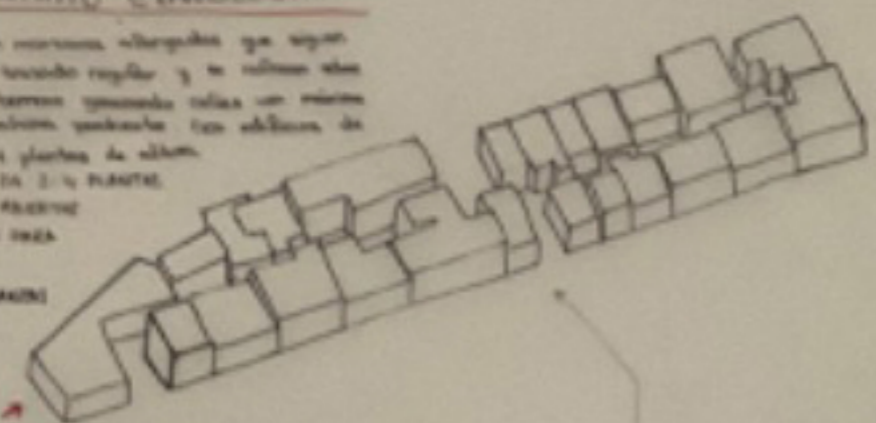


DISTRITO EVANGELISTA

Se encuentran edificados que siguen un trazado regular y se utilizan más el terreno disponible tal como se muestra y existen pequeños lotes adyacentes de 3-4 plantas de altura.

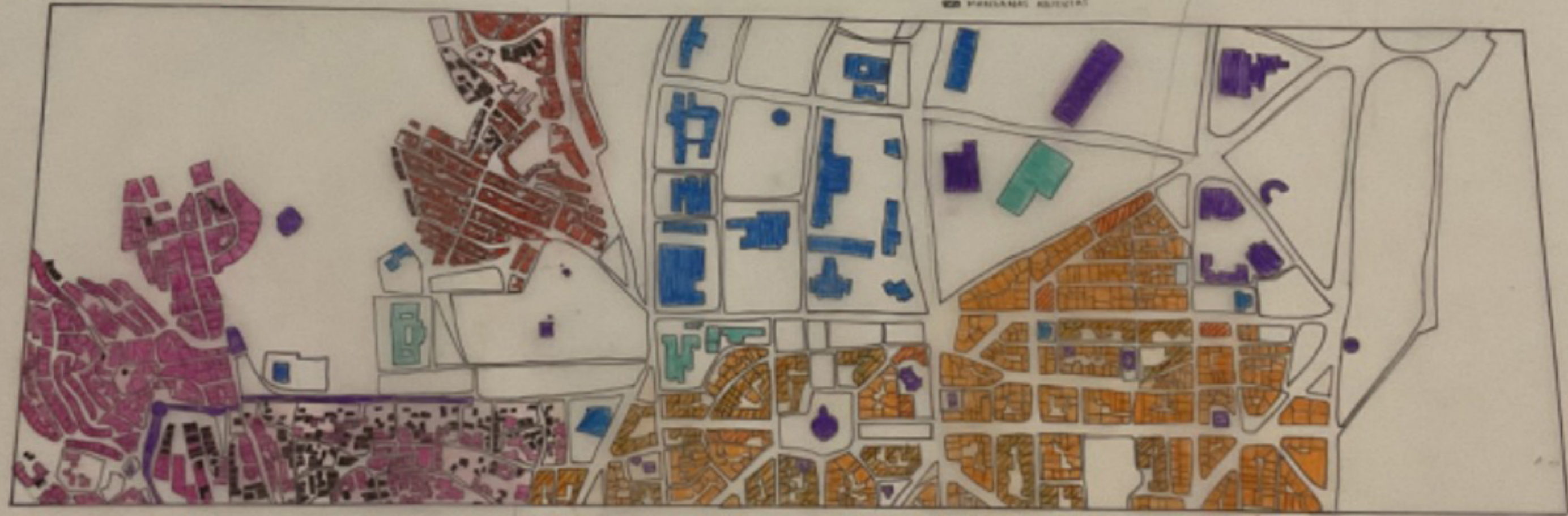
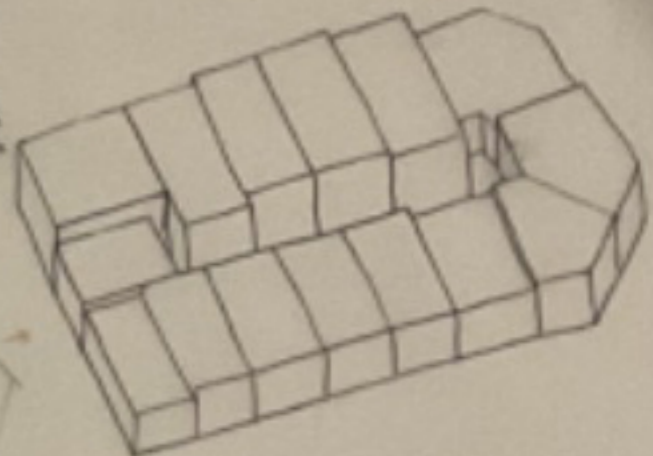
- EDIFICIOS PLURIFAMILIARES DE 3-4 PLANTAS ORGANIZADOS EN MANZANAS ABIERTAS
- VIVIENDA UNIFAMILIAR 1-2 PLANTAS



CENTRO HISTÓRICO (CIRCO MARRÓN)

Se encuentran que pertenecen al plan urbano consolidado de la ciudad (zona de comercio en 1913) caracterizado en el centro de edificios formales que se adaptaron de forma sencilla respetando un eje. Son edificios de más de 5 plantas.

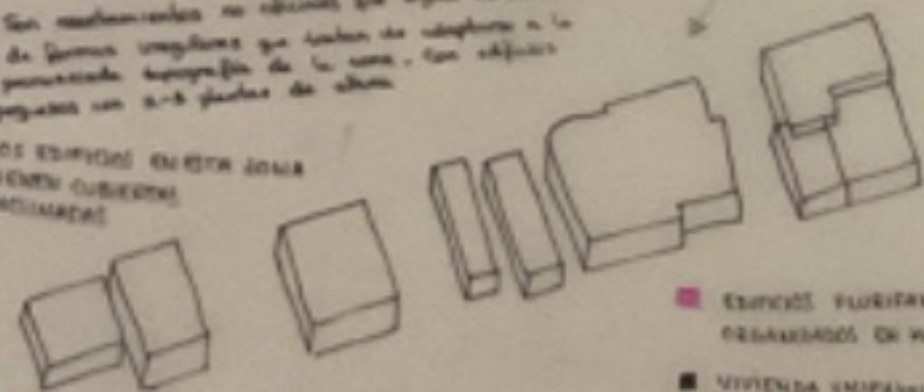
- EN SU MAYORÍA SON EDIFICIOS DE LA ZONA DE COMERCIO EN VIVIENDAS VARIAS ORGANIZADO EN PATIO ENTRE CUAL PARA LA VENTILACIÓN ESTOS EDIFICIOS SON PLURIFAMILIARES Y TIENEN DE 4-5 PLANTAS LA PUNTA BAJA ES DE LOS COMERCIOS
- EDIFICIOS ESTOS SE ENCUENTRAN ORGANIZADOS GENERALMENTE (COMERCIO)
- MANZANAS EDUCATIVAS



DISTRITO DE LISAKI

Se encuentran en edificios que siguen un trazado de forma irregular que hacen de adaptación a la particular topografía de la zona. Son edificios pequeños con 2-3 plantas de altura.

LOS EDIFICIOS EN ESTA ZONA TIENEN CUBIERTOS INCLINADOS



- EDIFICIOS PLURIFAMILIARES DE 3-4 PLANTAS ORGANIZADOS EN MANZANAS ABIERTAS
- VIVIENDA UNIFAMILIAR 1-2 PLANTAS

- DISTRITO DE LISAKI
- DISTRITO EVANGELISTA
- CENTRO HISTÓRICO
- EDIFICIOS DE CARÁCTER EDUCATIVO
- EDIFICIOS ORGANIZADOS POR LA CALLE
- EDIFICIOS EDUCATIVOS (Escuelas, Departamentos, etc...)

TESALÓNICA URBANISMO 1 GRUPO A
 FASE 1: 12 TRAZADOS Y ARQUITECTURA
 DURÁN JIMÉNEZ, MARÍA
 ORTIZ CARBONERO, CAROLINA

