

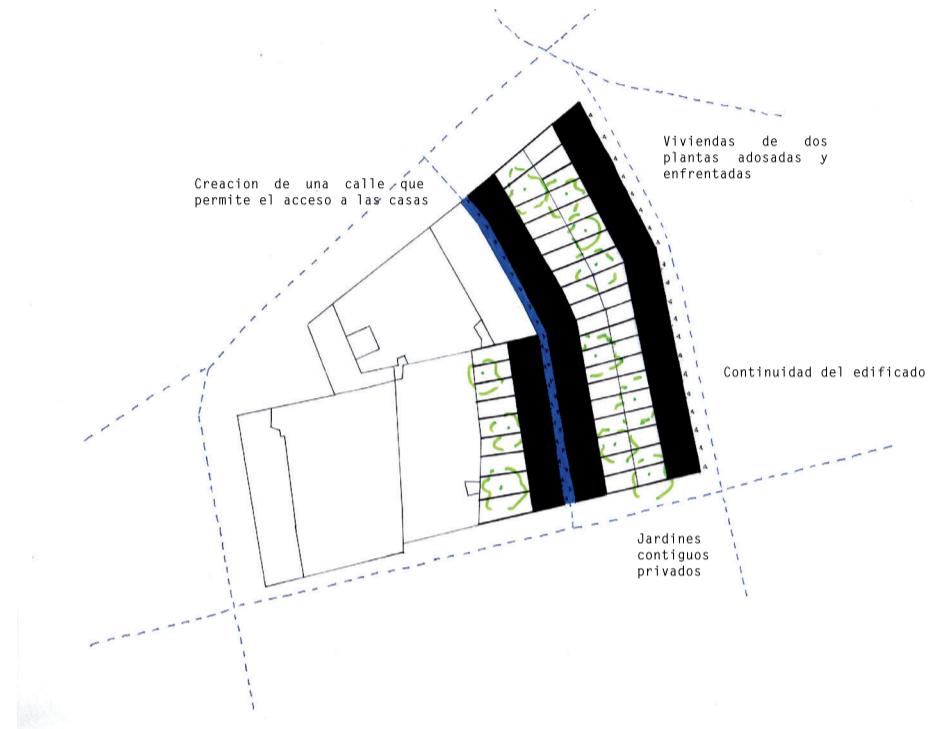
TEJIDOS



Intervencion baja densidad



Creacion de una nueva densidad de viviendas en el tejido historico



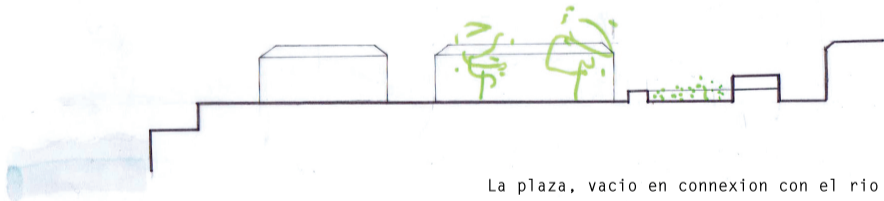
Creacion de una calle que permite el acceso a las casas

Viviendas de dos plantas adosadas y enfrentadas

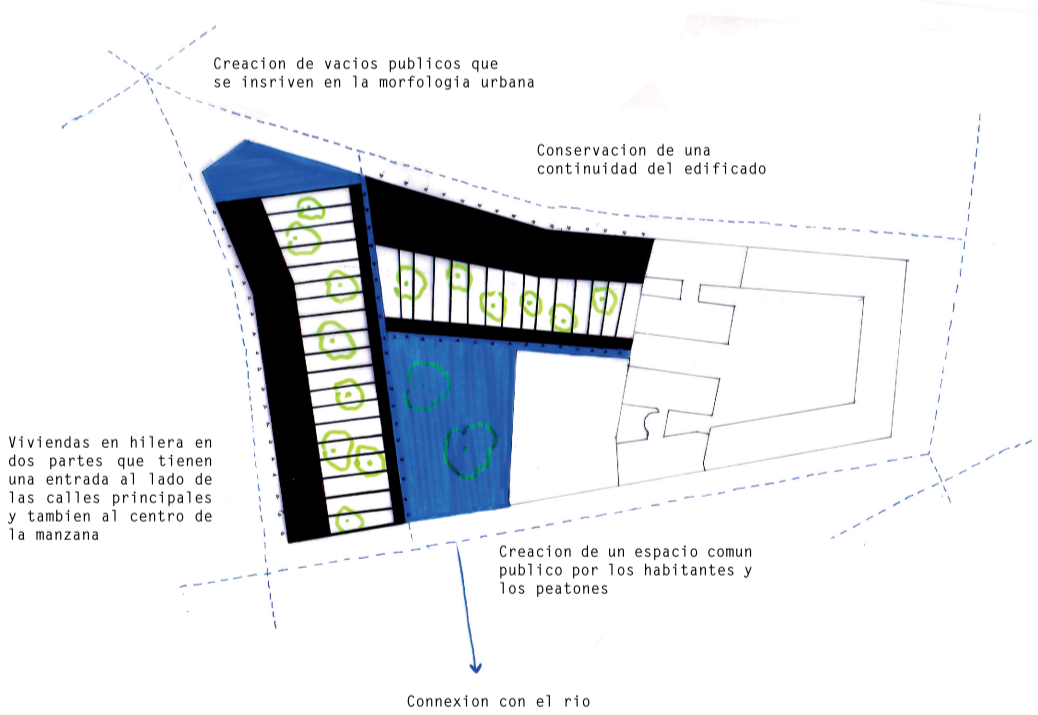
Continuidad del edificado

Jardines contiguos privados

Intervencion alta densidad



La plaza, vacio en connexion con el rio



Creacion de vacios publicos que se inscriben en la morfologia urbana

Conservacion de una continuidad del edificado

Viviendas en hilera en dos partes que tienen una entrada al lado de las calles principales y también al centro de la manzana

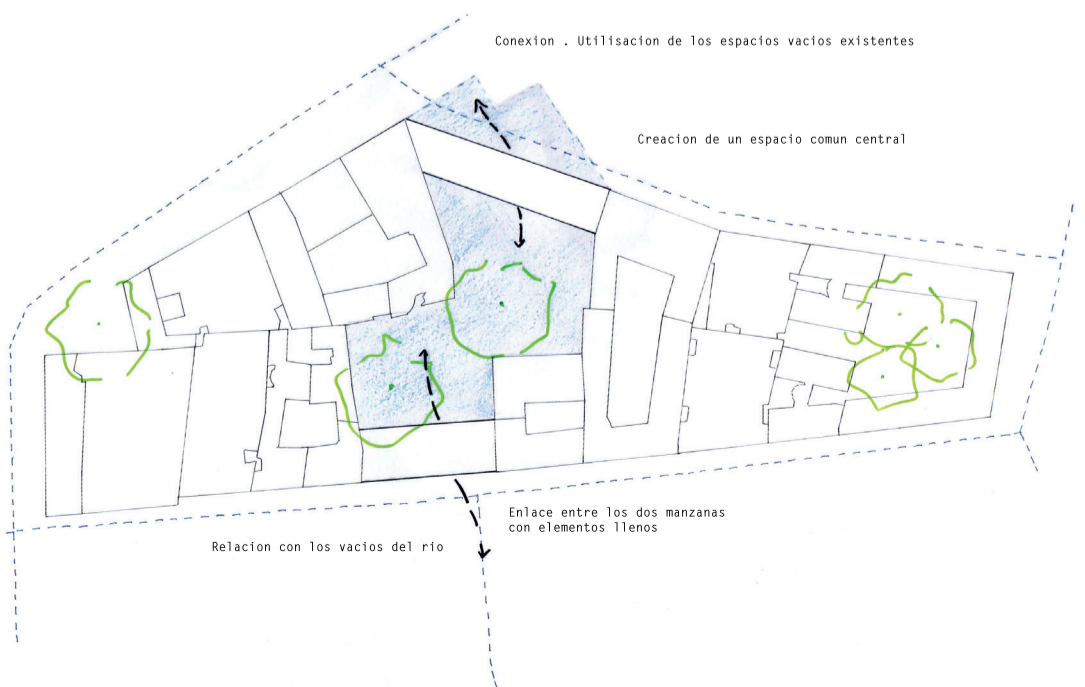
Creacion de un espacio comun publico por los habitantes y los peatones

Connexion con el rio

Creacion de un superbloc



Creacion de un espacio libre rodeado de edificado pero accesible



Connexion . Utilizacion de los espacios vacios existentes

Creacion de un espacio comun central

Relacion con los vacios del rio

Enlace entre los dos manzanas con elementos llenos