

TRES ENCUENTROS EN SANTA ADELA

estrategia general

- aislamiento + marginalidad | integración del barrio con sus proximidades hasta ahora desconsiderados, creando espacios servideros en los perímetros.
- estatismo + carencia de espacio relacional | redimanzación mediante un eje longitudinal que conecta tres nuevas zonas de encuentro.
- falta de usos | creación de puntos con fines híbridos.
- excesiva presencia del coche | regularización del transporte rodado con adición de zonas peatonales y de aparcamiento.

intervención

nueva forma de vivir mediante creación de zonas de encuentro distribuidas de forma estratégica para ofrecer calidad de vida mejorada tanto a nivel de barrio como de ciudad. Usos híbridos, puntos sociales (mercado, casa de la cultura, casa vecinal), educación mejorada (ampliación colegio Reyes Católicos) como causa de la regeneración del barrio y en respuesta a la envejecida población, viviendas contemporáneas.



Plano situación Santa Adela _ 1:10000



Ejes verdes 1.5000

■ Árboles preexistentes



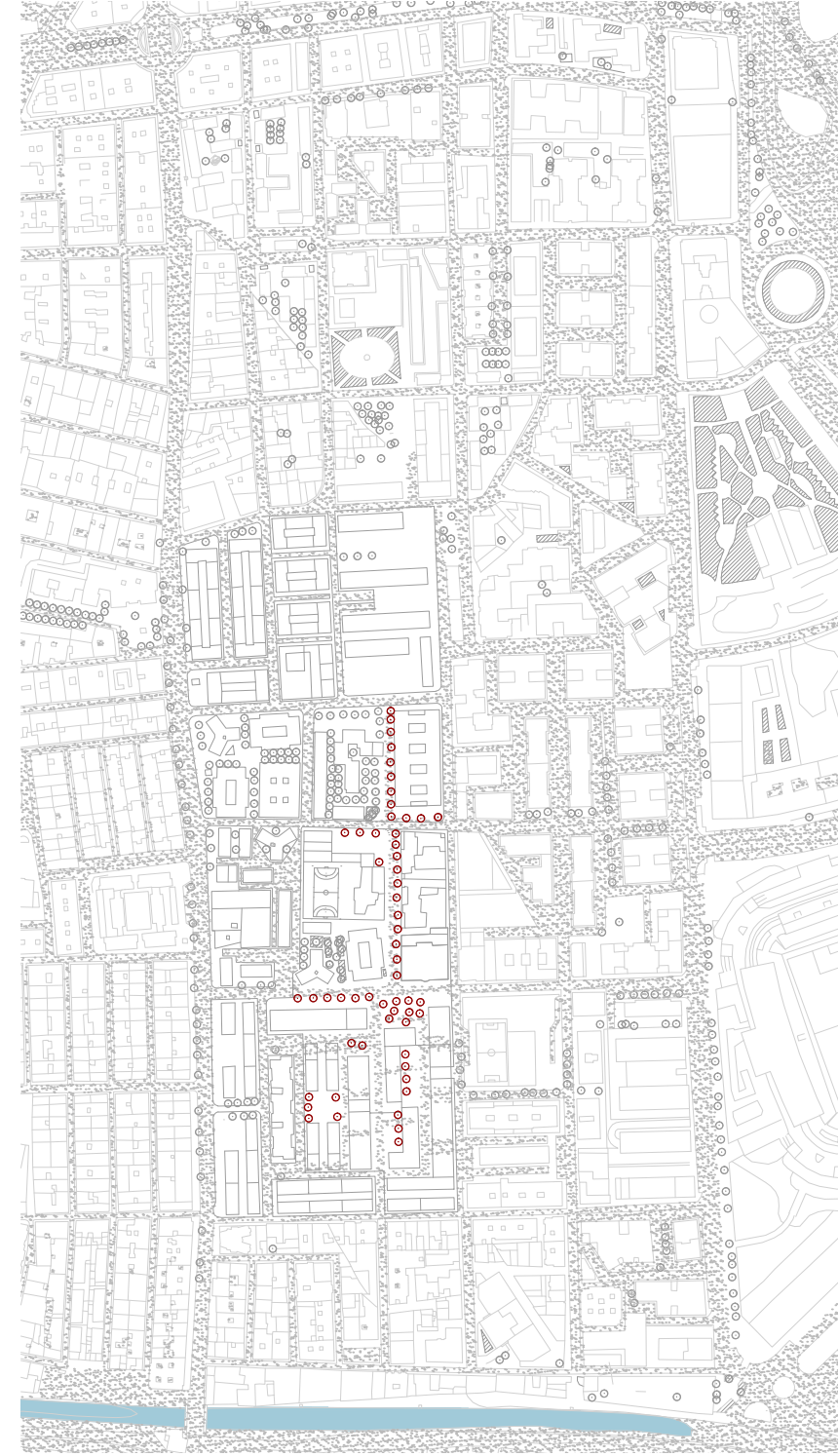
Ejes rodados 1.5000

■ Carretera
■ Ejes importantes



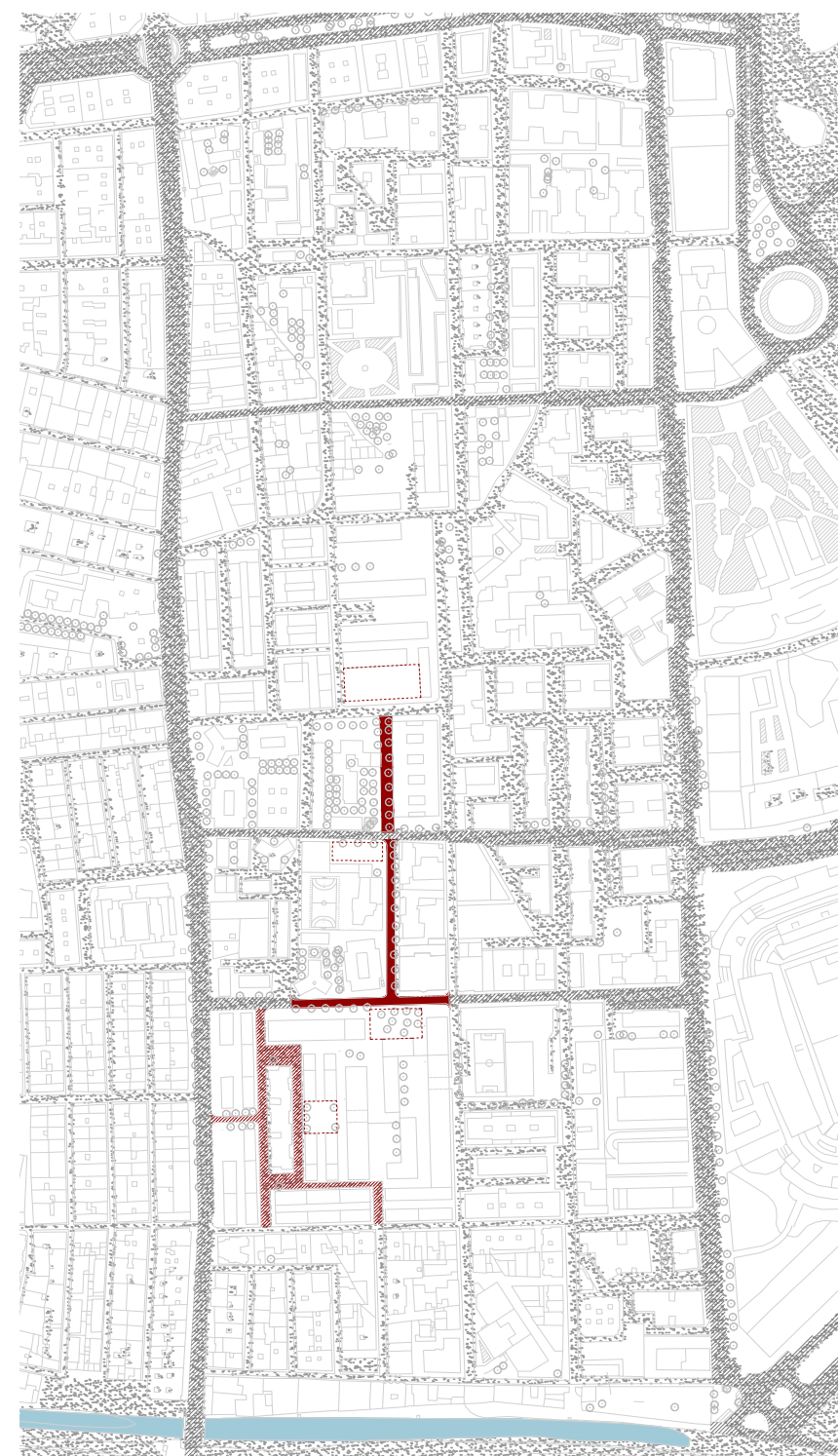
Usos actuales 1.5000

■ Usos preexistentes : equipamientos publicos
■ Usos preexistentes : ocio, restaurantes
■ Usos preexistentes : viviendas



Ejes verdes propuesta 1.5000

■ Nuevos Árboles



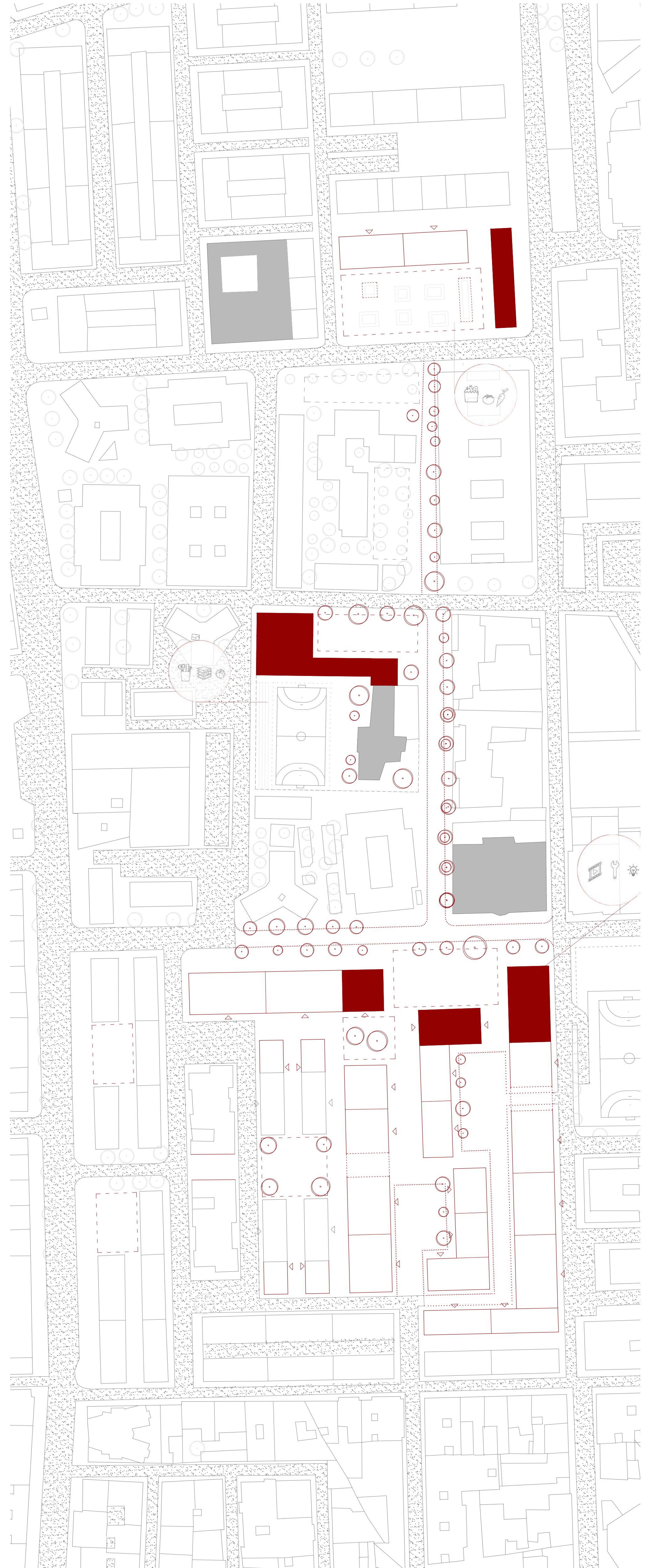
Ejes rodados y transitables propuesta 1.5000

■ Nuevos ejes y espacios publicos



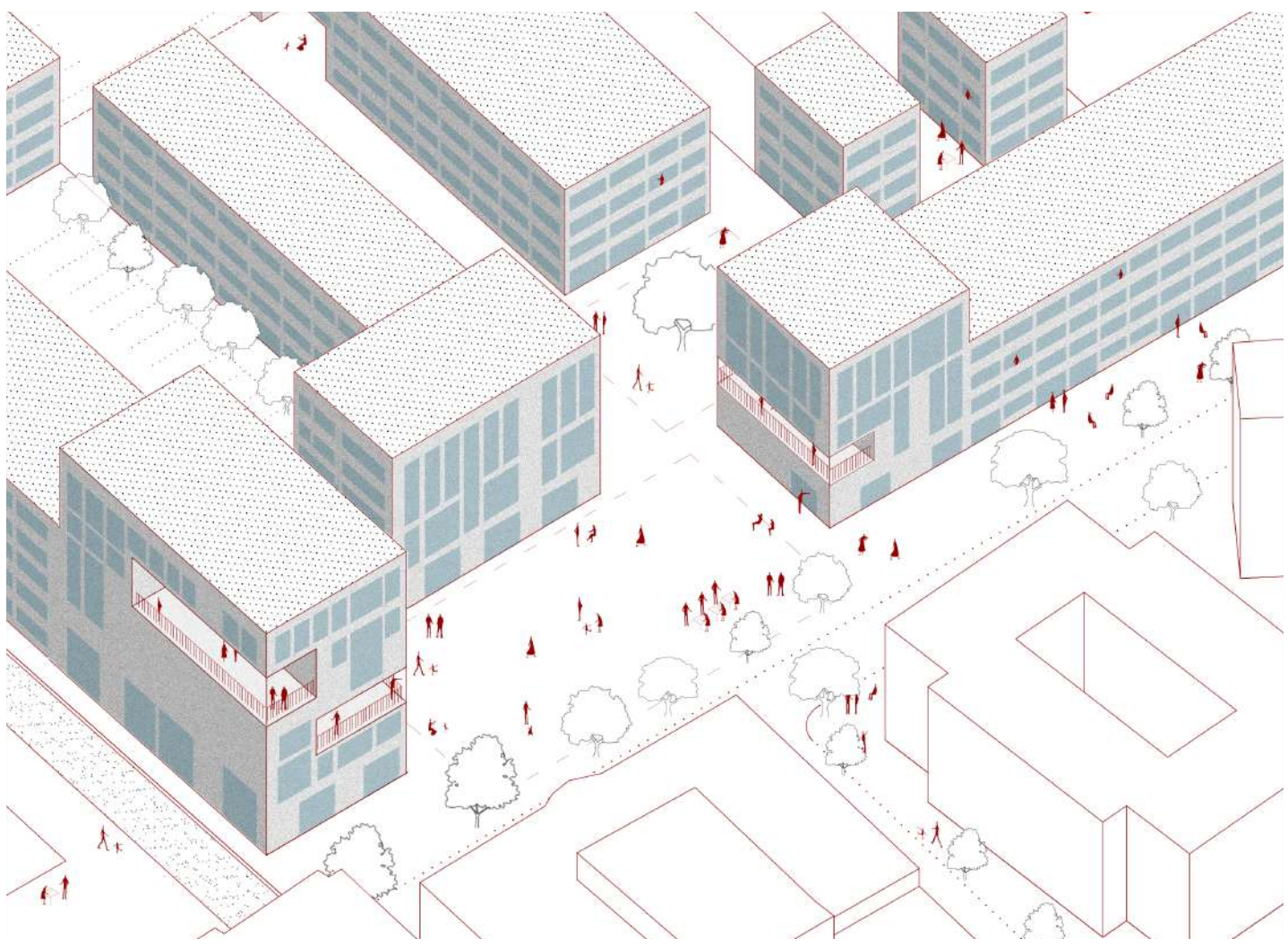
Usos propuesta 1.5000

■ Nuevos usos : equipamientos publicos
■ Nuevos usos : ocio, restaurantes
■ Nuevos usos : viviendas

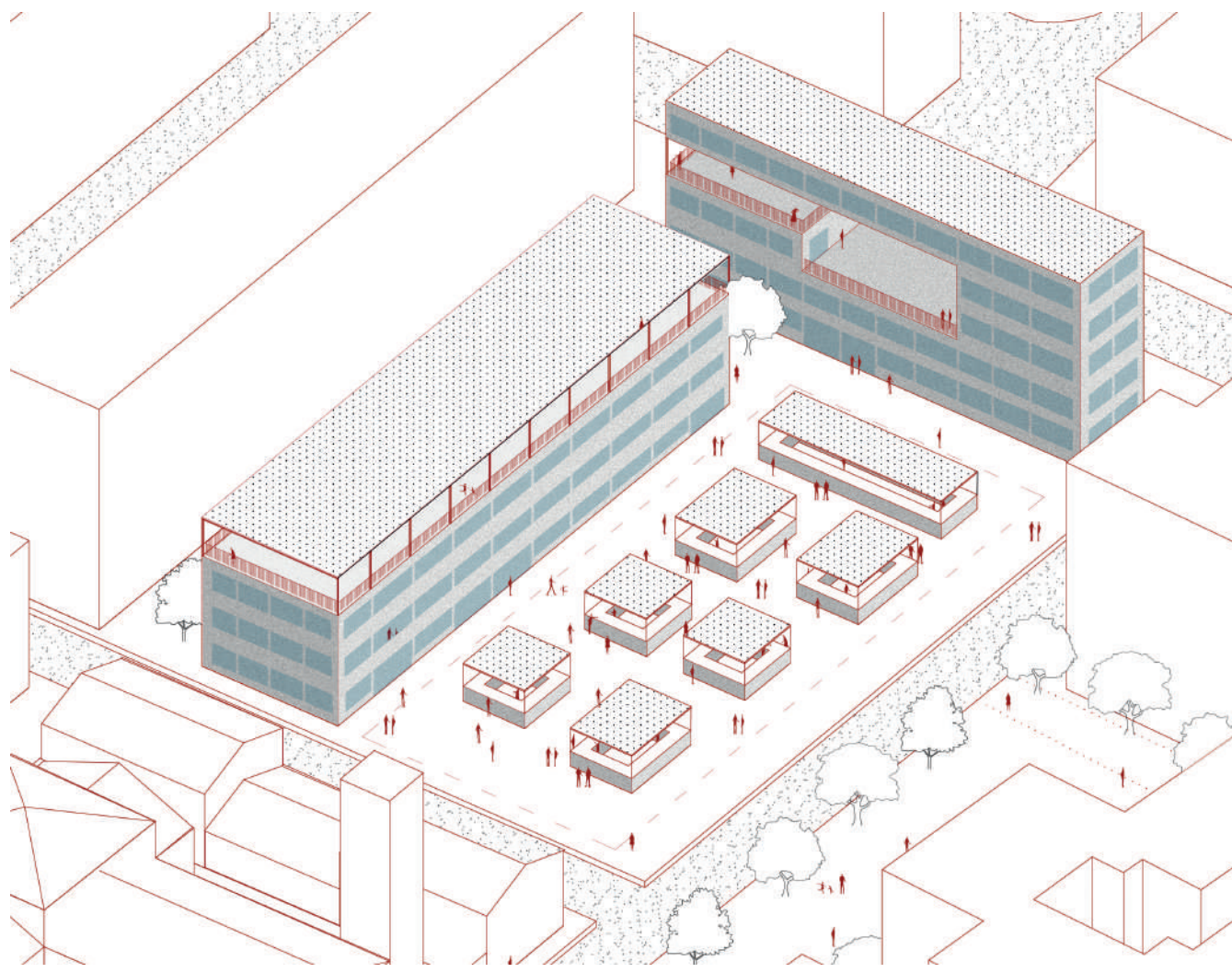


Plano de propuesta general

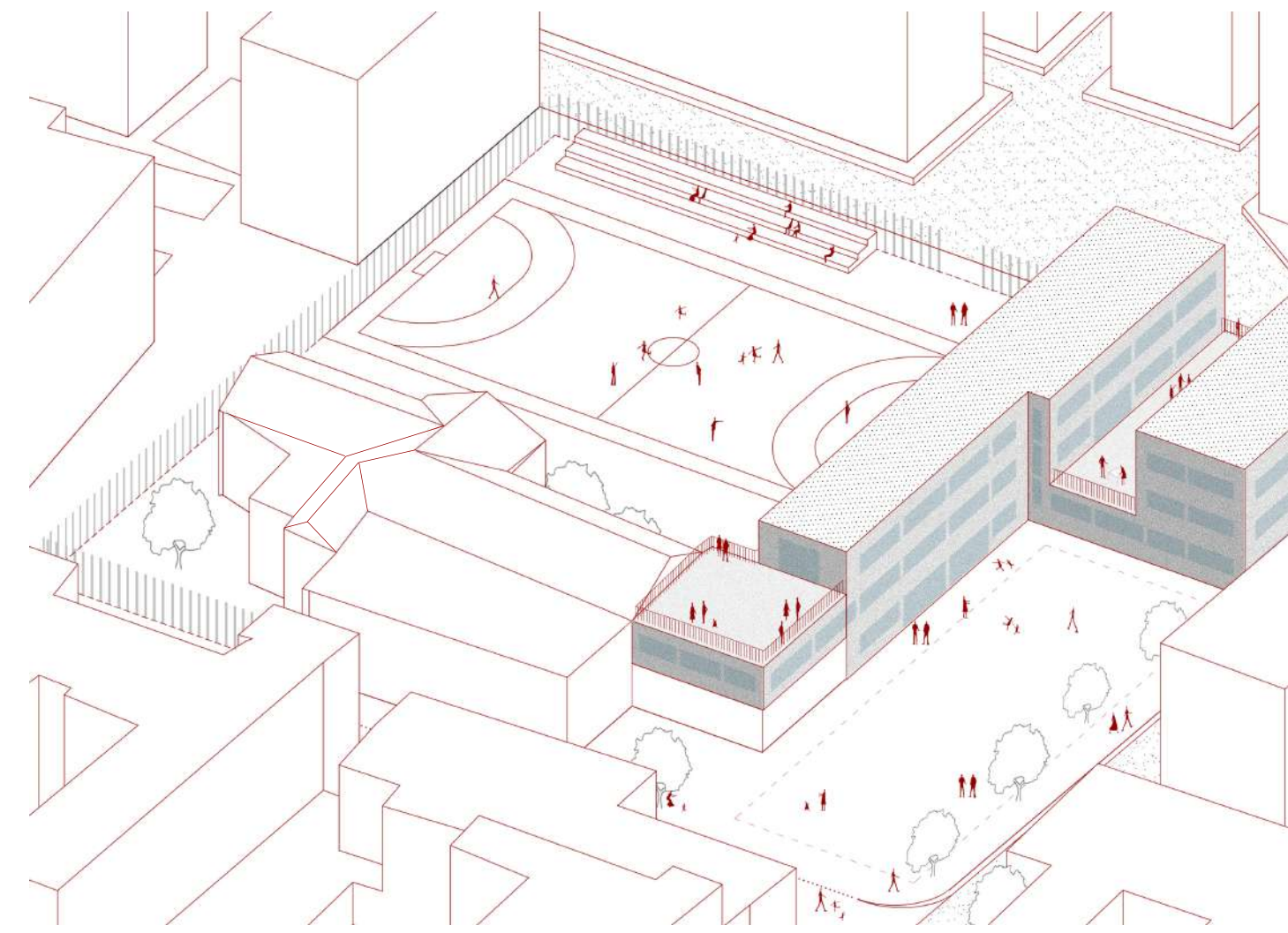
1.1000



Vista explicativa nuevo centro _calle Poeta García



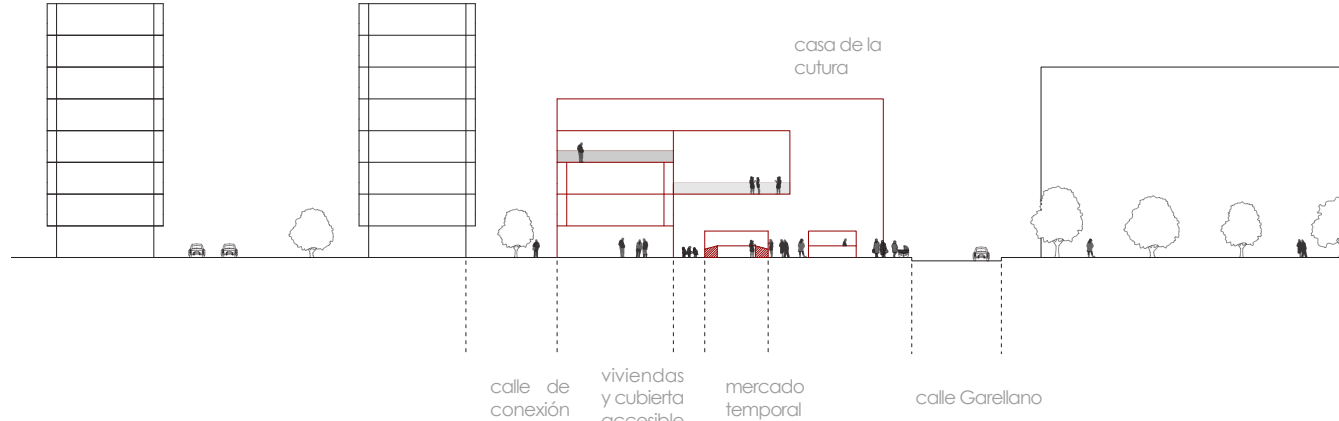
Vista explicativa nuevo centro _calle Garellano



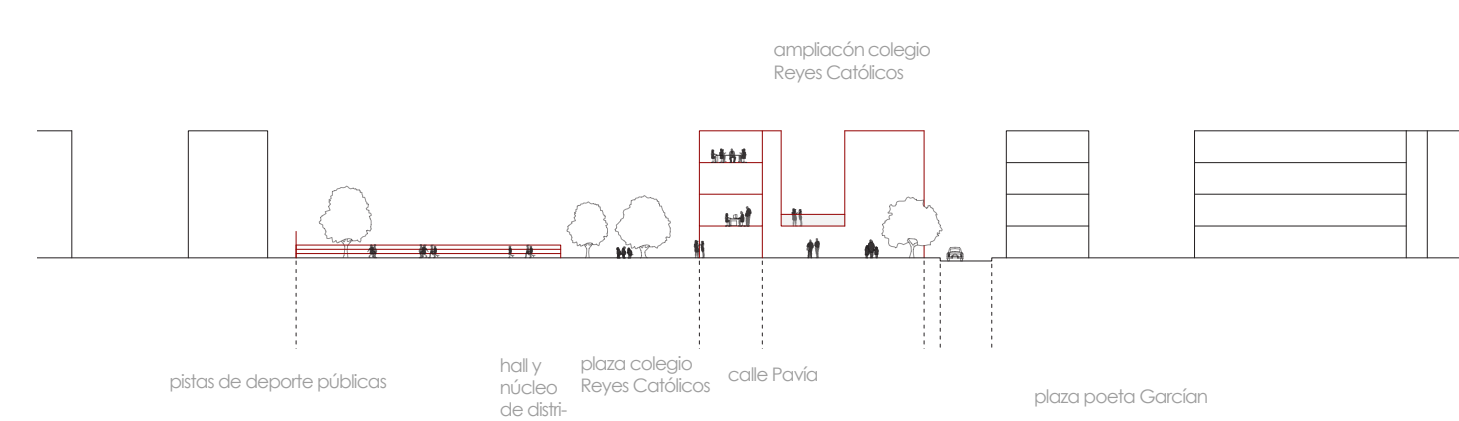
Vista explicativa nuevo centro _colegio público Reyes Católicos



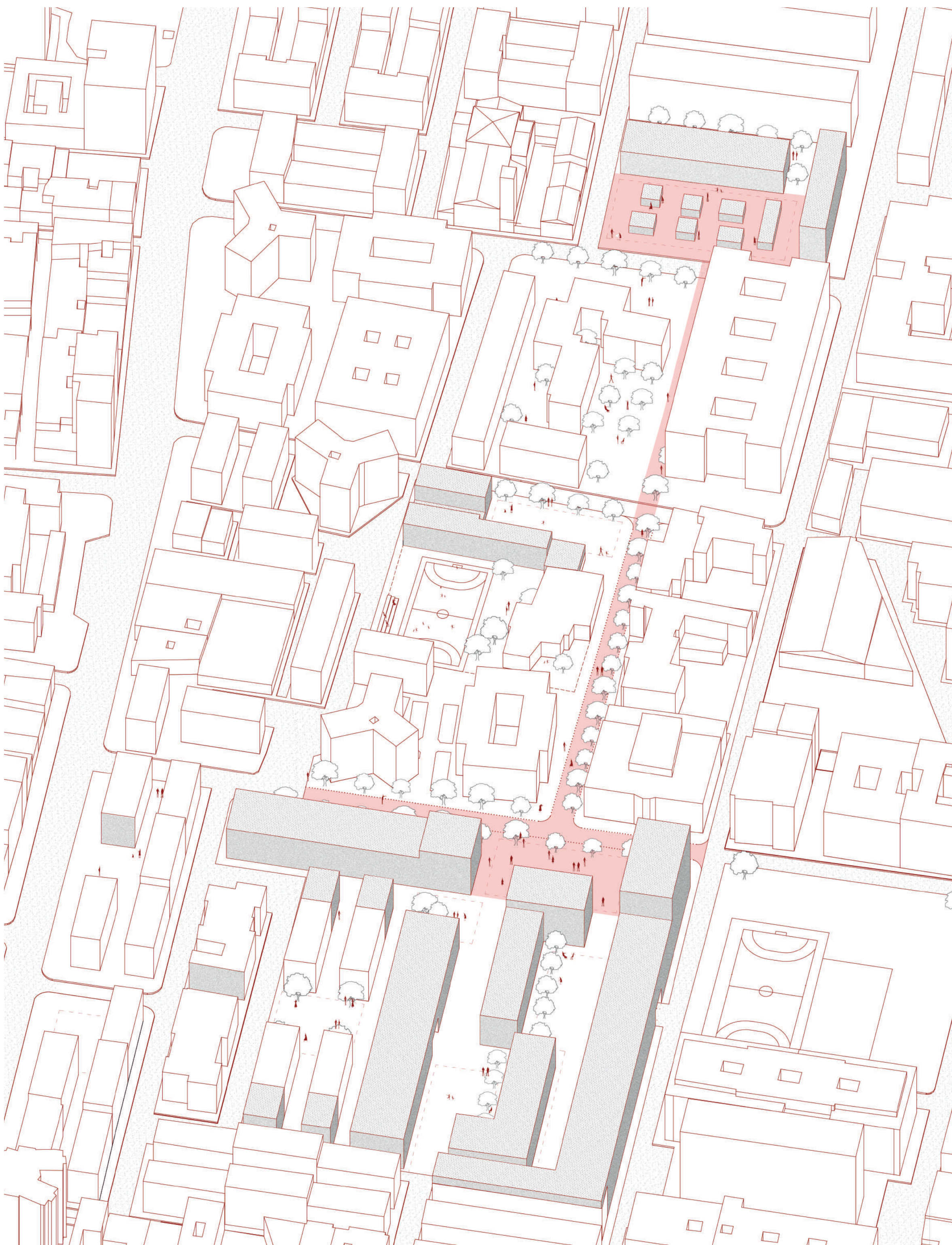
Sección explicativa nuevo centro _calle Poeta García 1.350



Vista explicativa nuevo centro _calle Garellano 1.350

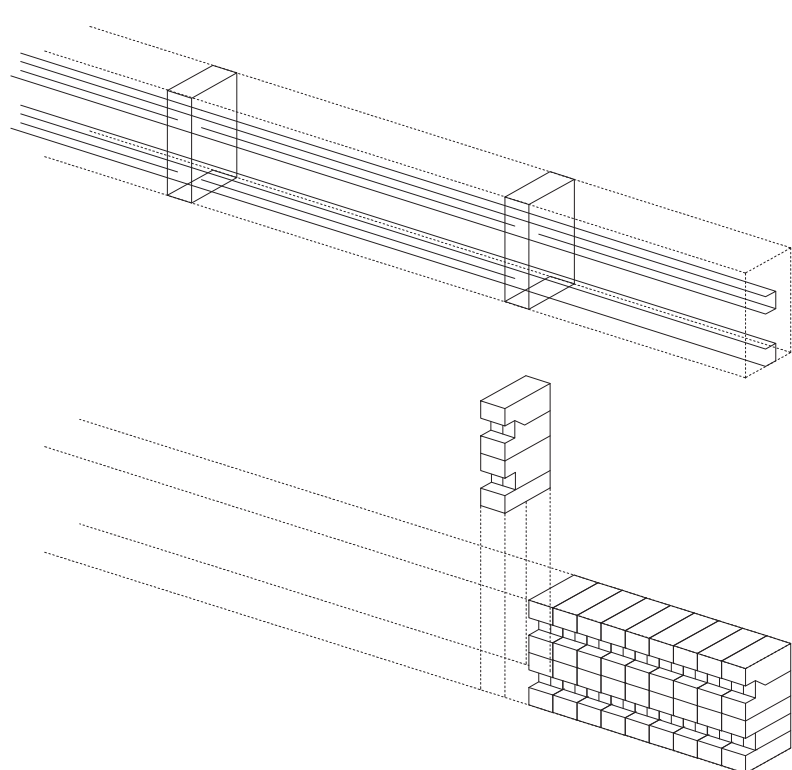
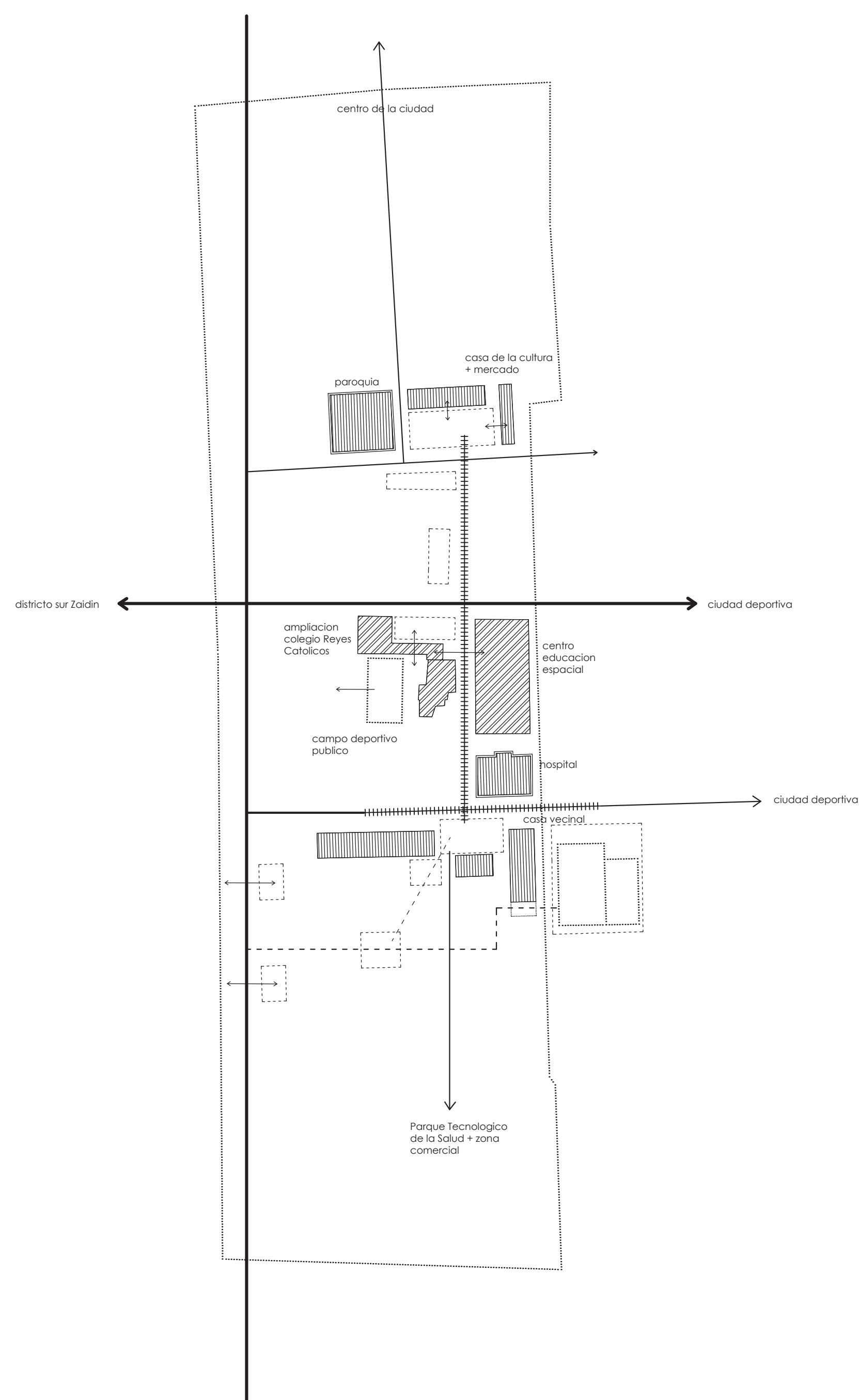


Sección explicativa nuevo centro _colegio público Reyes Católicos 1.350



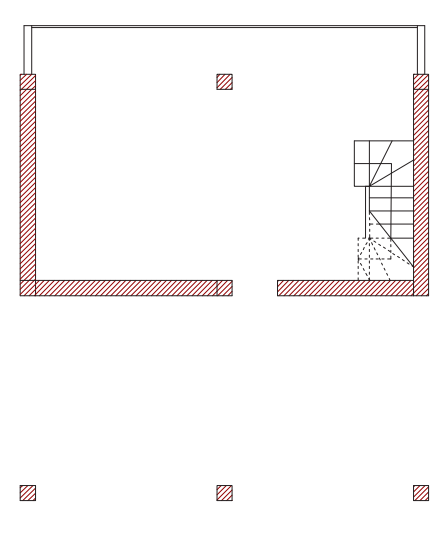
Axonometría propuesta

1.8000

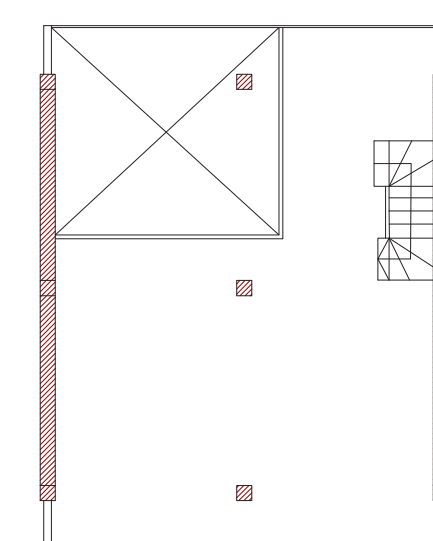


Funcionamiento edificio tipo

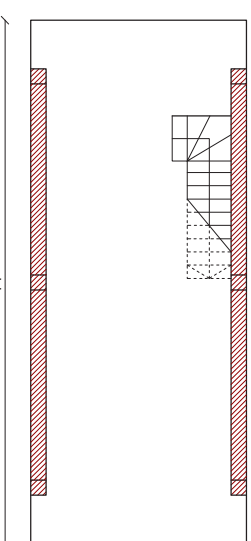
Planta 1 (vivienda A)



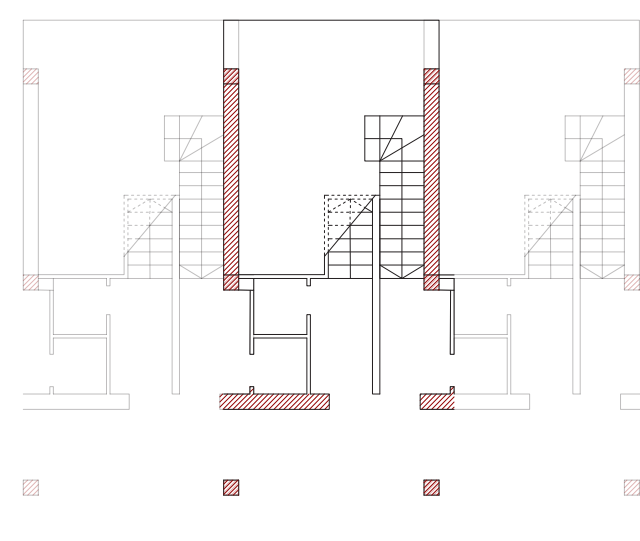
Planta 2 (vivienda A)



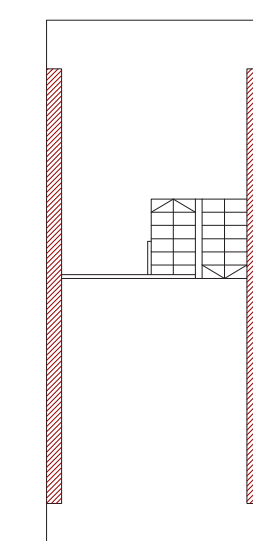
Planta 3 (vivienda B)



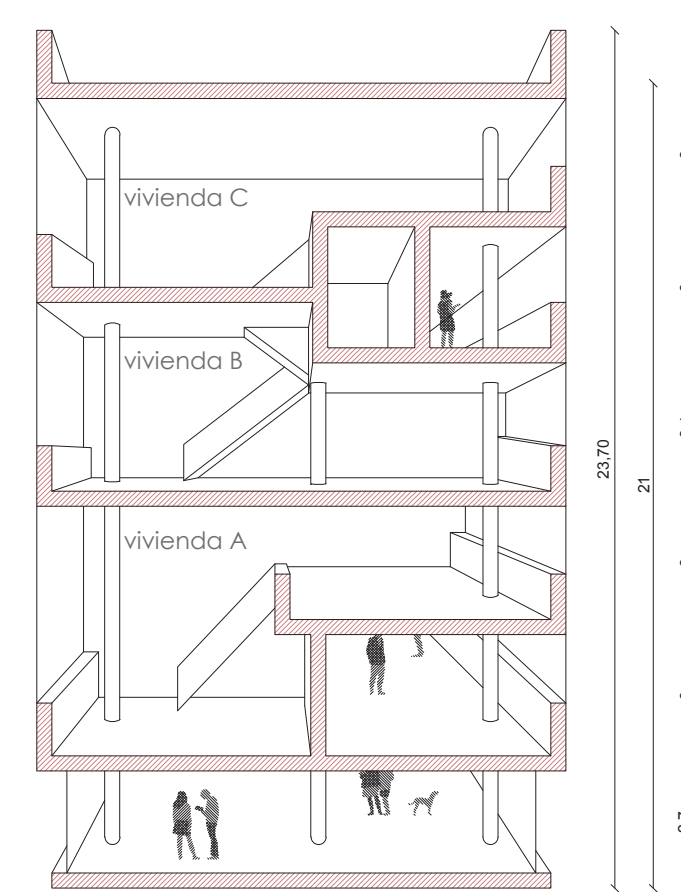
Planta 4 (viviendas B-C)



Planta 5 (vivienda C)



Plantas explicativas viviendas 1:200



Sección explicativa edificio 1:200