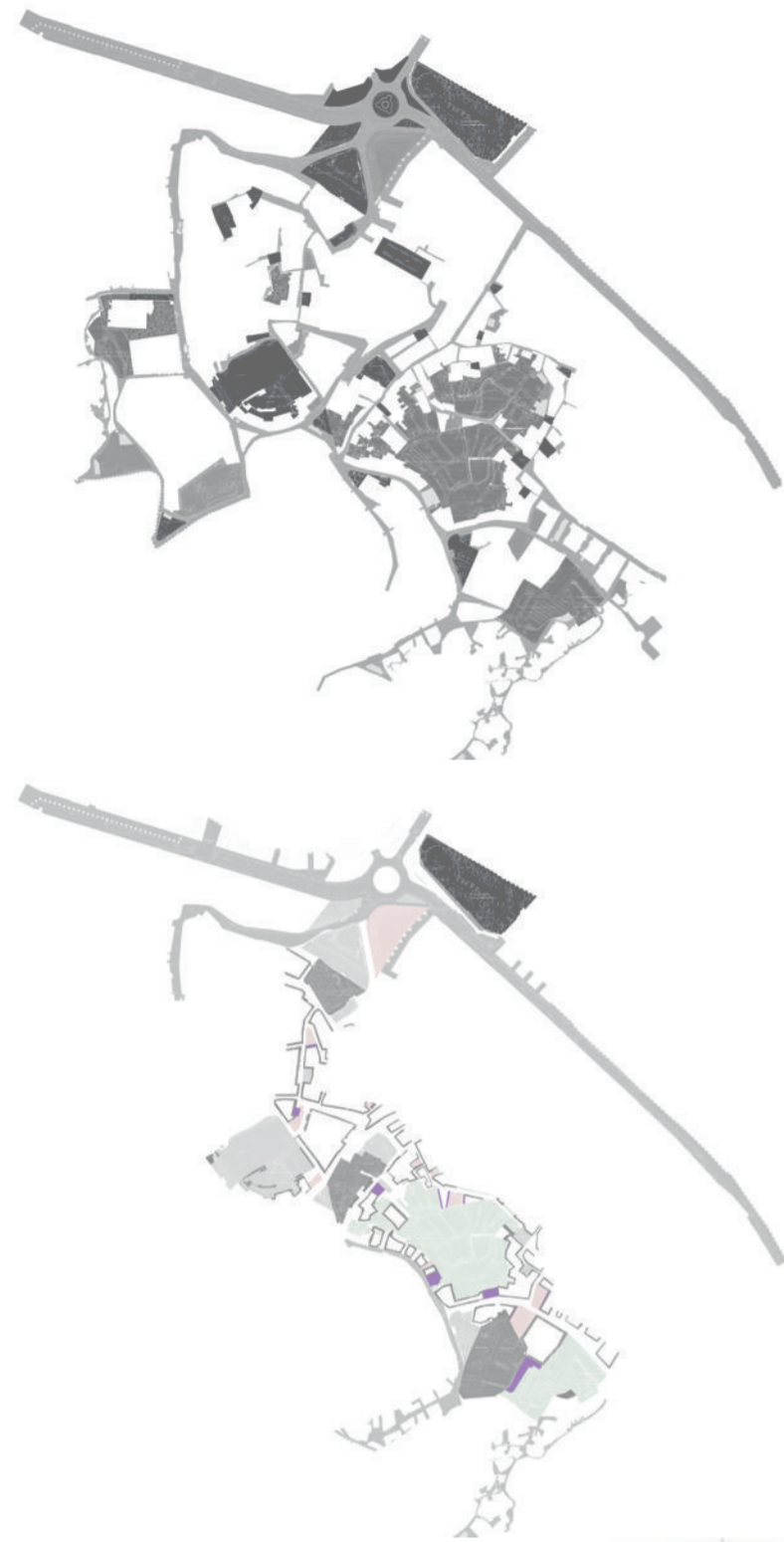


ANÁLISIS



PROBLEMÁTICAS DE GUADIX

Comenzamos el estudio de la zona con un plano de superposición de capas, en el que pudimos apreciar los diferentes vacíos en Guadix, y un conjunto de huertos urbanos en los que decidimos centrar nuestra intervención.

Tras el estudio del análisis anterior, detectamos una serie de problemáticas en Guadix, encontrando entre la trama urbana:

- Grandes vacíos.
- Medianeras deterioradas y aisladas.
- Edificaciones en ruinas.
- Traseras sin tratar.
- Grandes equipamientos sin potenciar.
- Segregación del peaton por la prioridad del vehículo.

Nuestra propuesta buscara solucionar esos problemas.

ESTRATEGIA

Para la revitalización del centro histórico de Guadix, se propone un eje de intervención que conecta los principales monumentos del municipio, la Catedral de la Encarnación y la Alcazaba, con un gran equipamiento sin potenciar como el Colegio de Ntra. Sra. de la Presentación.

Este recorrido tiene como corazón un gran espacio verde, la Huerta de las Pastoras, provocando un nuevo recorrido peatonal continuo desde la Catedral al Mirador de la Bala, en la zona de las cuevas.

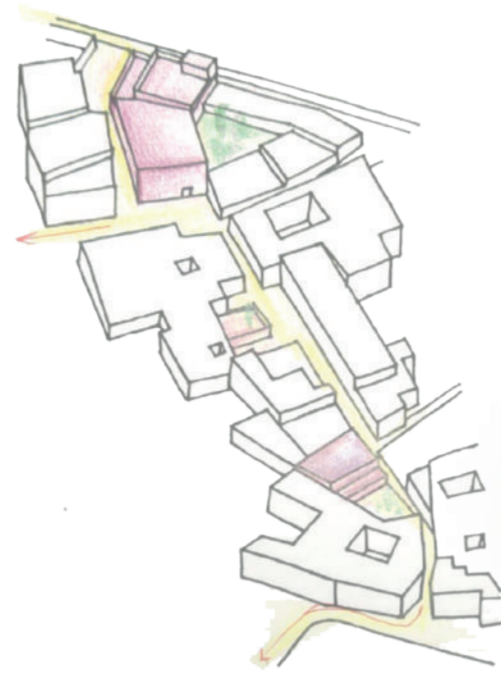
Mirador Cerro de la Bala

Como final del recorrido, se conecta con el mirador del Cerro de la Bala, ubicado en la zona de las cuevas, restaurándolo y mejorando sus instalaciones y accesibilidad.



ESTRATEGIA

REVITALIZACIÓN DE LA CALLE CONCEPCIÓN Nuevo enlace Catedral/Alcazaba

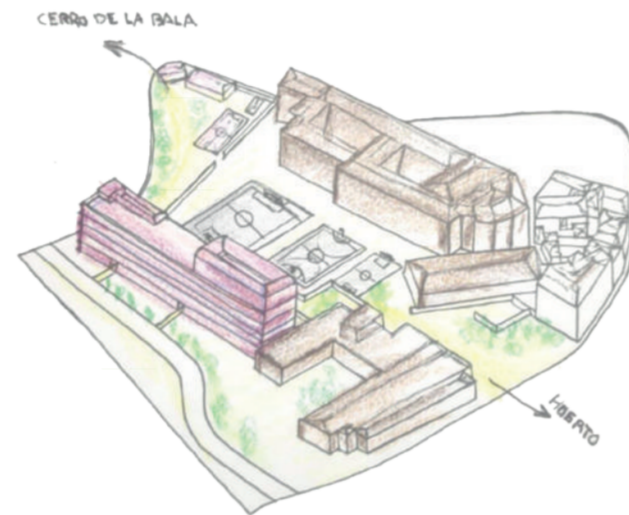


Volumetría calle concepción

Se interviene en torno a la secuencia de tres plazas destacadas mediante nuevos equipamientos, recuperar espacio para los vecinos, y resolver medianeras conflictivas, como la que cierra la calle.

También se propone tipologías colaborativas como un cohousing, y una nueva subida hacia la Alcazaba.

REVITALIZACIÓN ENTORNO DEL COLEGIO NTRA. SRA. DE LA PRESENTACIÓN Nuevo edificio de viviendas y usos múltiples

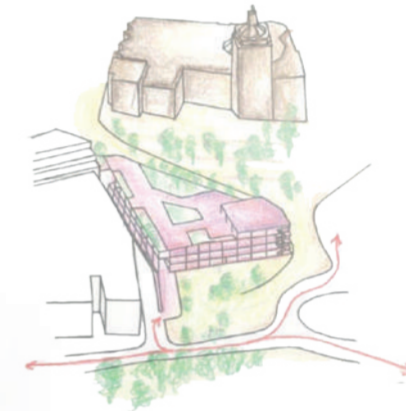


Siguiendo el eje peatonal, junto al colegio se propone un edificio de múltiples usos que cierra el colegio, añadiendo calles comerciales con locales en planta baja, adaptados a los recorridos existentes.

Las tres plantas superiores son de viviendas, siendo la inferior con terrazas comunes hacia el colegio. En cubiertas cafetería y pista deportiva.

Al conjunto del colegio se anexa una zona con piscina municipal para Guadix.

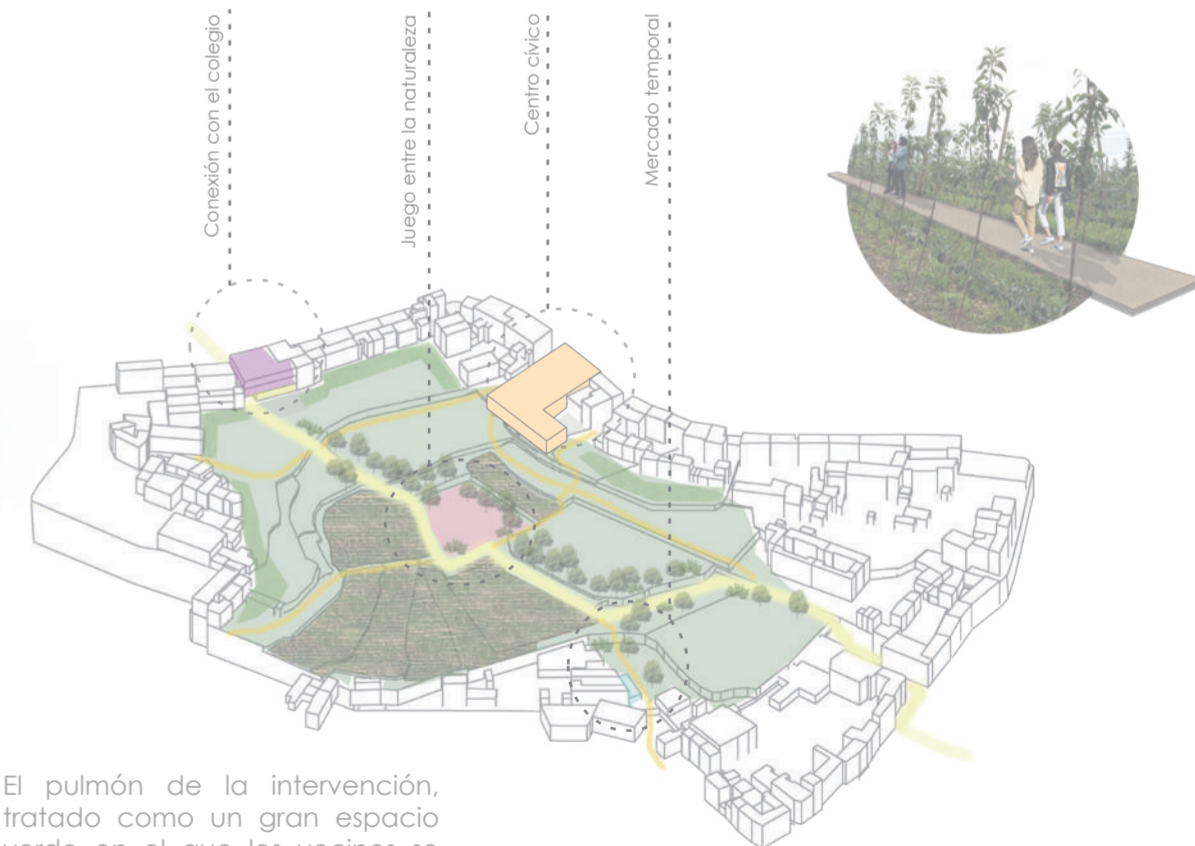
INICIO DEL NUEVO RECORRIDO Nuevo gran equipamiento. Parklet



Inicio del nuevo eje peatonal, y que busca alejar la presencia excesiva del vehículo de las calles del centro, aportando un nuevo equipamiento que sirva de puerta de acceso a Guadix.

Edificio de múltiples usos comerciales, aparcamiento (parklet) y espacio público que continua la vegetación existente.

NUEVO PULMÓN. HUERTO DE LAS PASTORAS. Gran espacio público entre vegetación



El pulmón de la intervención, tratado como un gran espacio verde en el que los vecinos se vuelcan. Convierte traseras en jardines, y ofrece un espacio de ocio a través de nuevos equipamientos, propuestos en torno a los edificios en ruinas del entorno.

Potencia la productividad del vecindario gracias a las huertas colectivas.

Creación un itinerario peatonal y seguro que conecta las zonas de la intervención.

