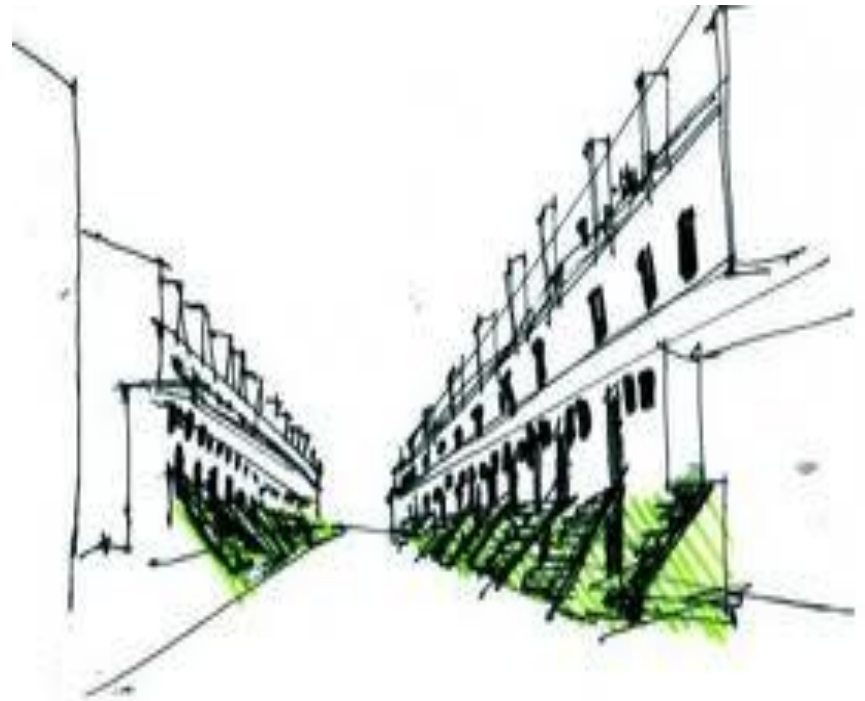
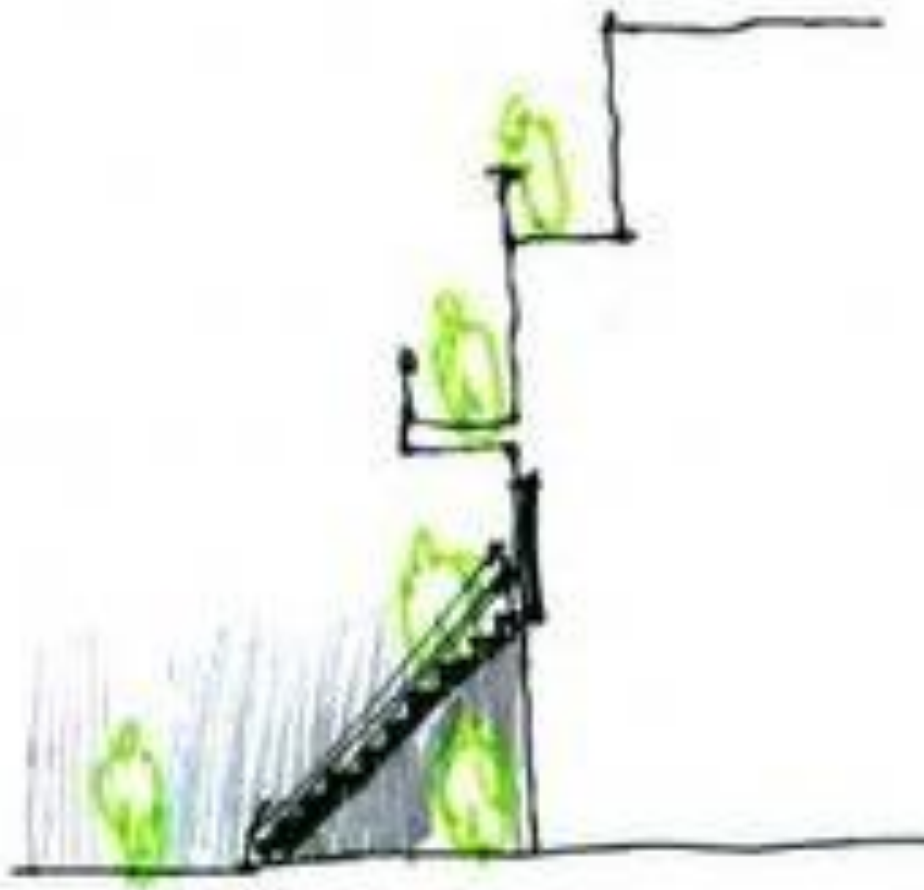


Conjunto Habitacional Bouça
Alvaro Siza Vieira



BOCETOS EXPLICATIVOS DE LA IDEA PROYECTAL



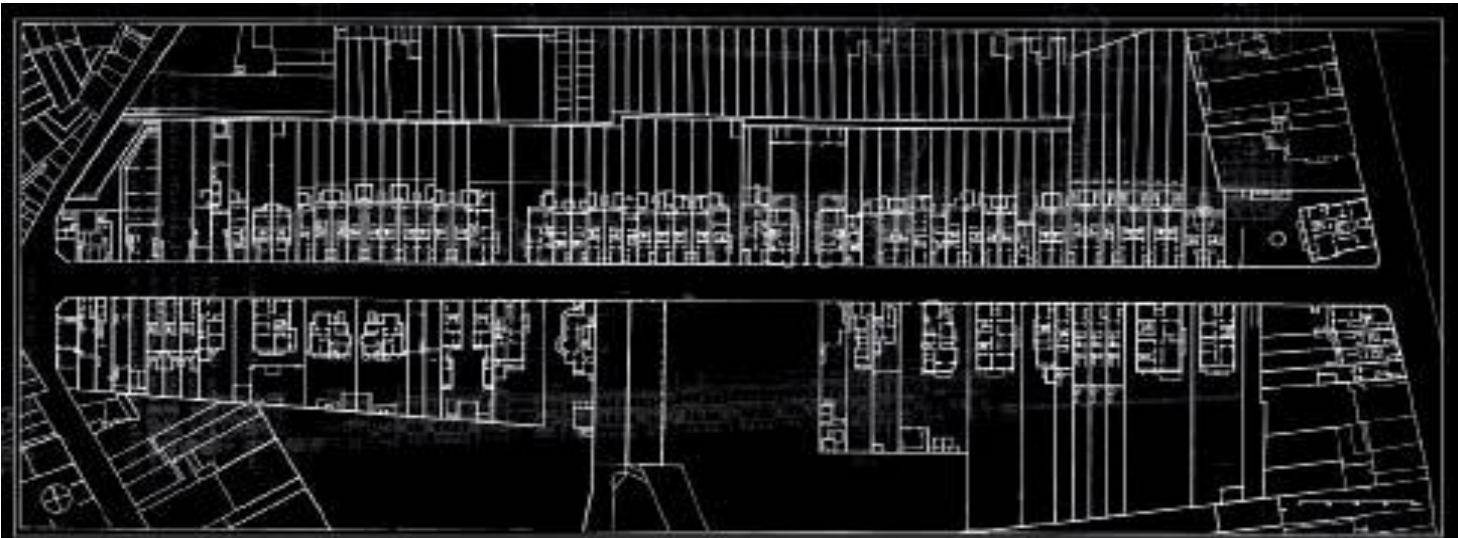
MAQUETA DEL CONJUNTO

TIPOLOGIA EDIFICATORIA

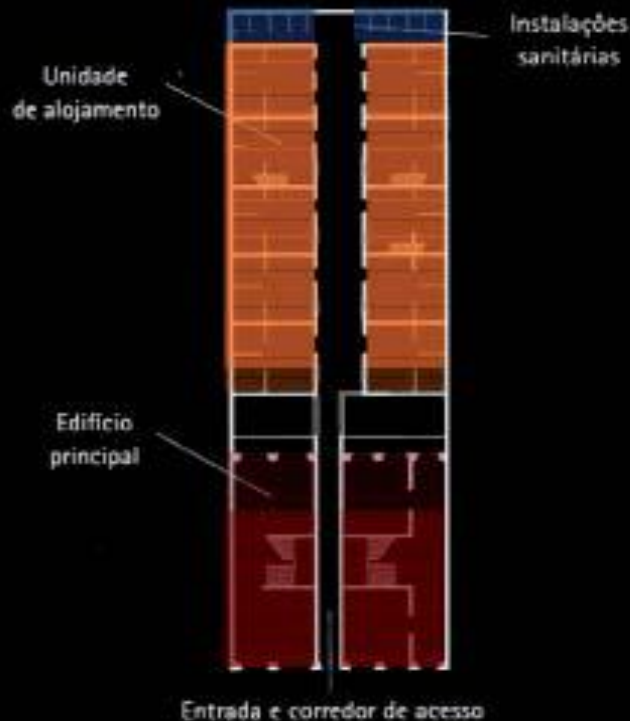
Se basa en una ocupación del espacio por hileras de viviendas, con calles interiores.

El conjunto se configura mediante un edificio principal en la entrada, que enmarcaba la entrada a las unidades de vivienda y que se remataba con otra edificación que albergaba las instalaciones sanitarias.

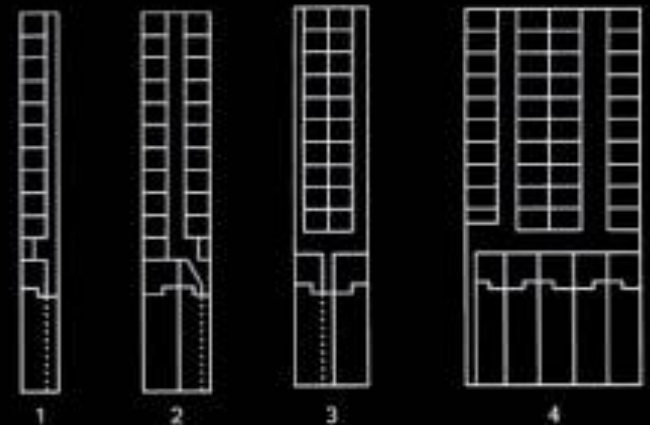
Las viviendas se desarrollan en dos plantas; la más baja, levantada un nivel de la calle de acceso. Todas con escalera individual que parte desde el patio común.



Morfologia básica das "ilhas"



Principais tipos de "ilhas"



1. Ilha construída num único lote.
2. Ilha construída em dois lotes, com corredor central.
3. Ilha construída em dois lotes, com as casas dispostas costas com costas e dois corredores laterais de acesso.
4. Ilha construída em terrenos de traseiras correspondendo a vários lotes. Filas sucessivas de casa construídas costas com costas.



MODELO DE OCUPACIÓN

Hileras de viviendas con calles o patios interiores.

Desde un principio se ve reflejado este imperativo ya que en la construcción de los primeros bloques se recrea el tejido denso de los barrios obreros, con calles comunitarias y no muy amplias rodeadas de muros y rematadas en edificios públicos alineando casas de dos pisos con entradas directas a partir de los patios escaleras individuales y patios comunes.

TIPOLOGÍA DE VIVIENDA



Este conjunto habitacional se basa en el imperativo de barrio obrero los cuales se conformaba por hileras de casas con calles interiores. El tipo de barrio de casas "hileras" estaban conformados con un edificio principal en la entrada que bordeaban el corredor de acceso, para luego pasar a las unidades de alojamiento y encontrarse con un frente donde se encontraban las instalaciones sanitarias



La construcción de estas viviendas coincide con la regeneración urbana del barrio de Bouca que comienza con la revolución popular de los claveles para las reivindicaciones sociales. El proyecto da respuesta utilizando **como estrategia** el mantenimiento de las poblaciones obreras en el centro de la ciudad en vez de en barrios periféricos, pero pronto se pondría fin a esta iniciativa.

Desde un principio se ve reflejado este imperativo ya que en la construcción de los primeros bloques se recrea el tejido denso de los barrios de los obreros, con calles comunitarias y no muy amplias rodeadas de muros y rematadas en edificios públicos alineando casas de dos pisos con entradas directas a partir de los patios escaleras individuales y patios comunes.



IMÁGENES DE LAS FLUIDAS RELACIONES ENTRE SUS MORADORES





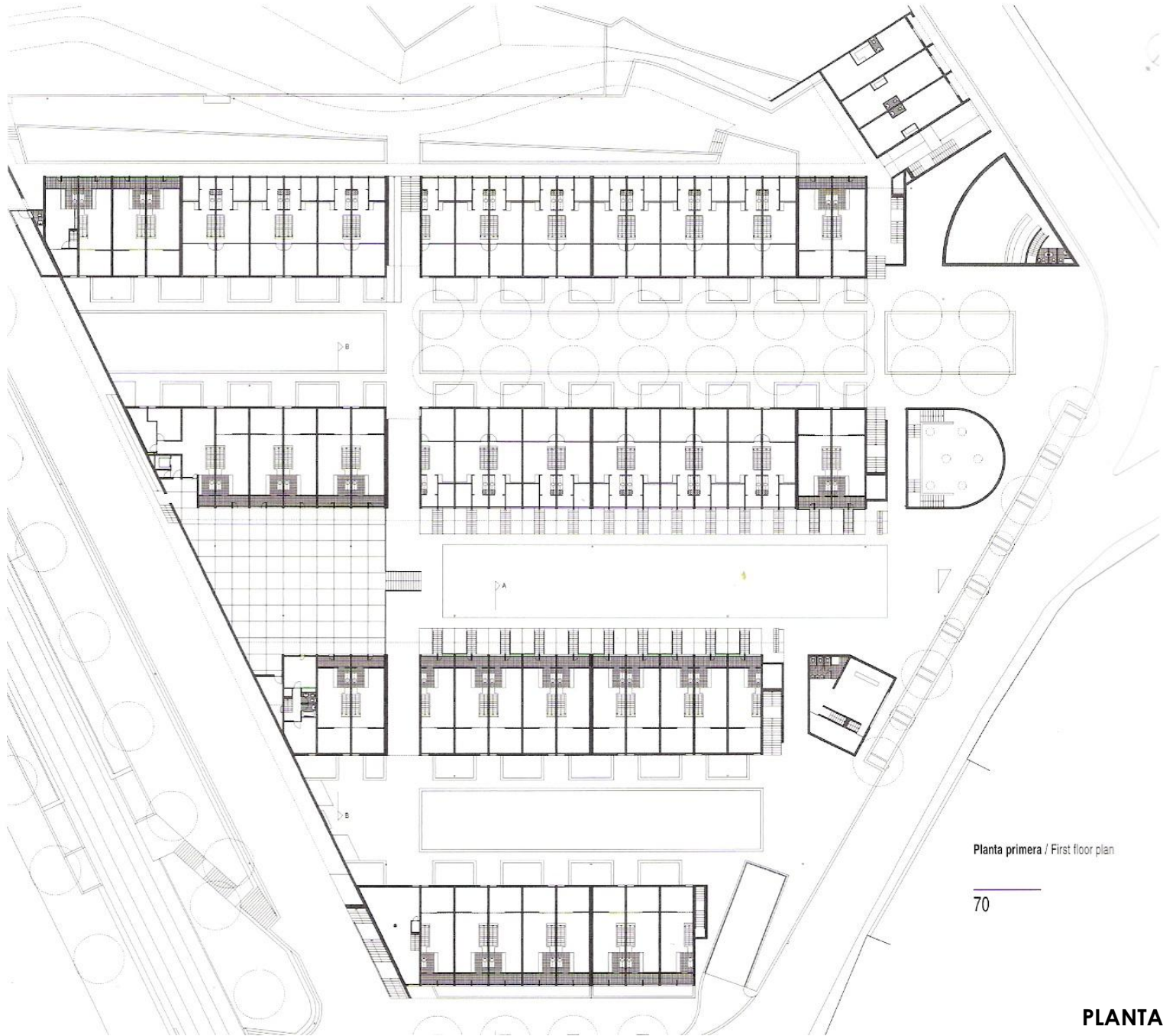
IMAGEN DE UNA DE LAS CALLES DE ACCESO A LAS UNIDADES



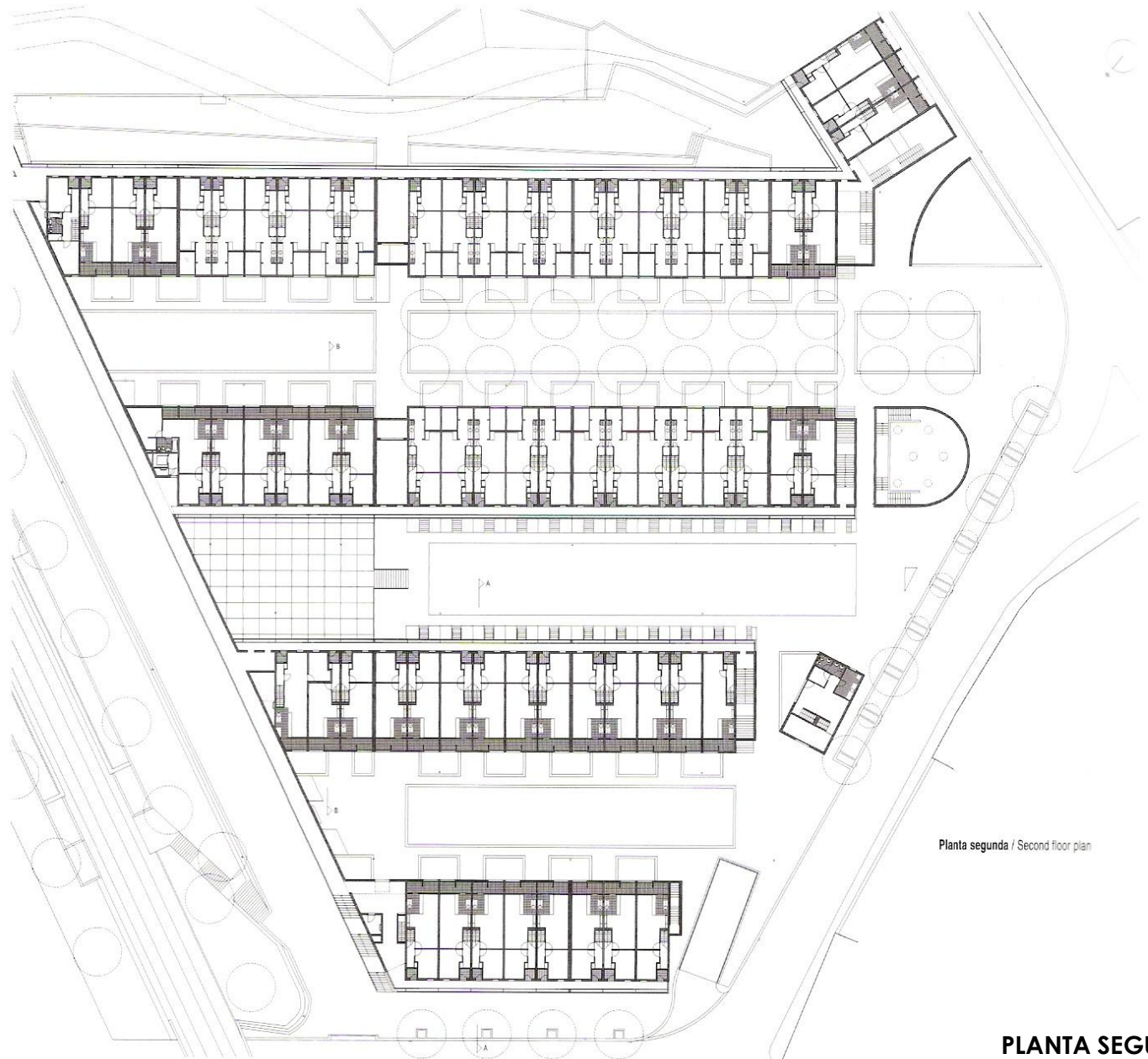
IMAGEN DE UNA DE LAS CALLES DE ACCESO A LAS UNIDADES



Planta baja / Ground floor plan



Planta primera / First floor plan

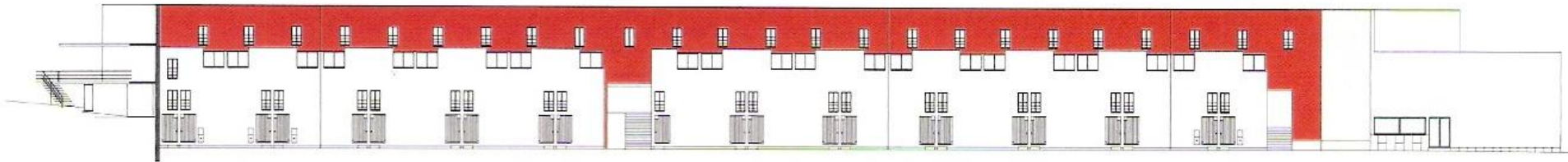


Planta segunda / Second floor plan

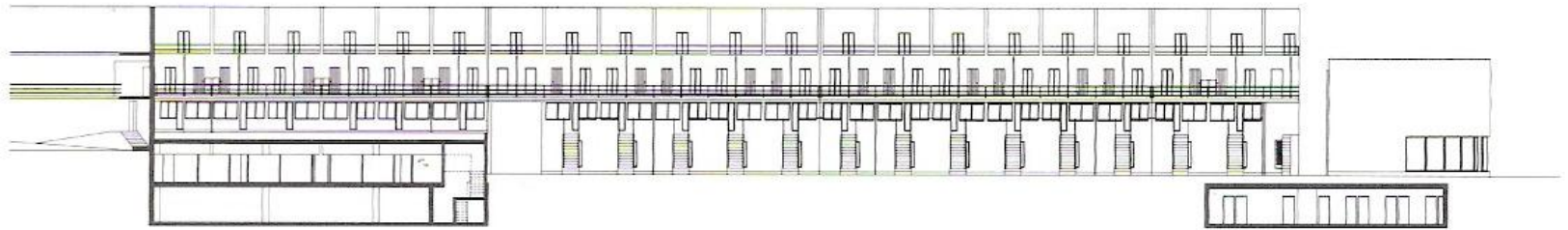
PLANTA SEGUNDA



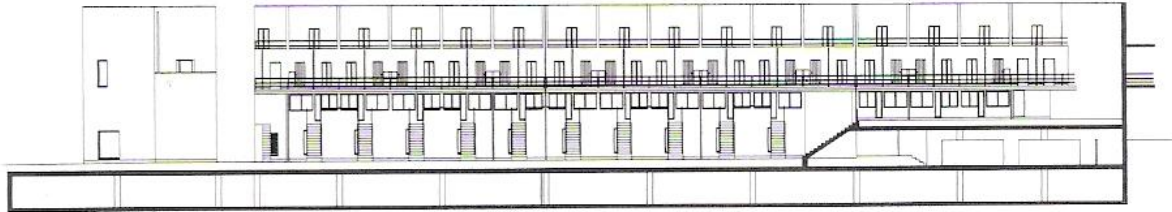
VISTA DEL ALZADO DE ACCESOS



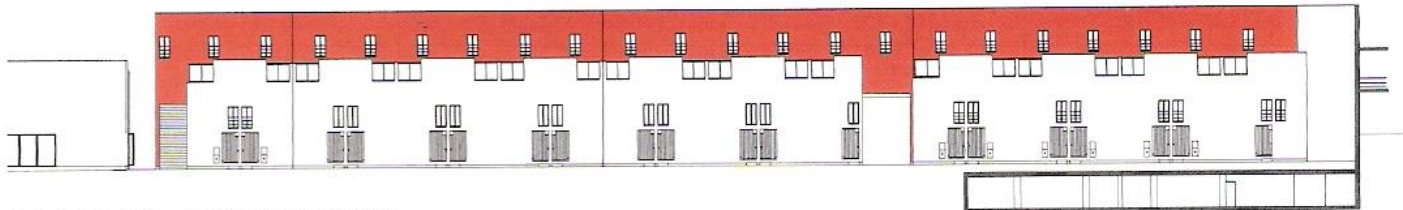
Conjunto 4. Alzado Noroeste / Block 4. Northwest elevation



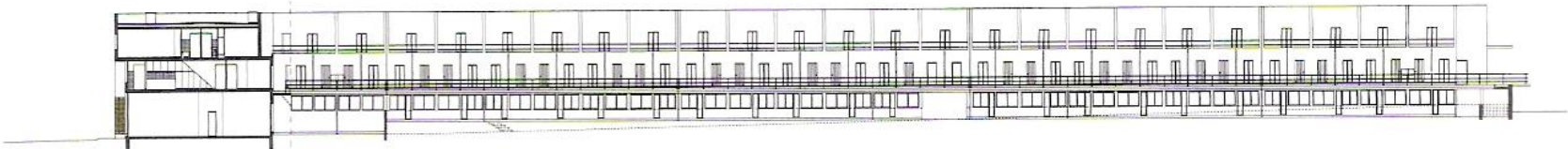
ALZADO NOROESTE



Conjunto 2. Alzado Sureste / Block 2. Southeast elevation



Conjunto 3. Alzado Sureste / Block 3. Southeast elevation



Coniunto 4. Alzado Sureste / Block 4. Southeast elevation

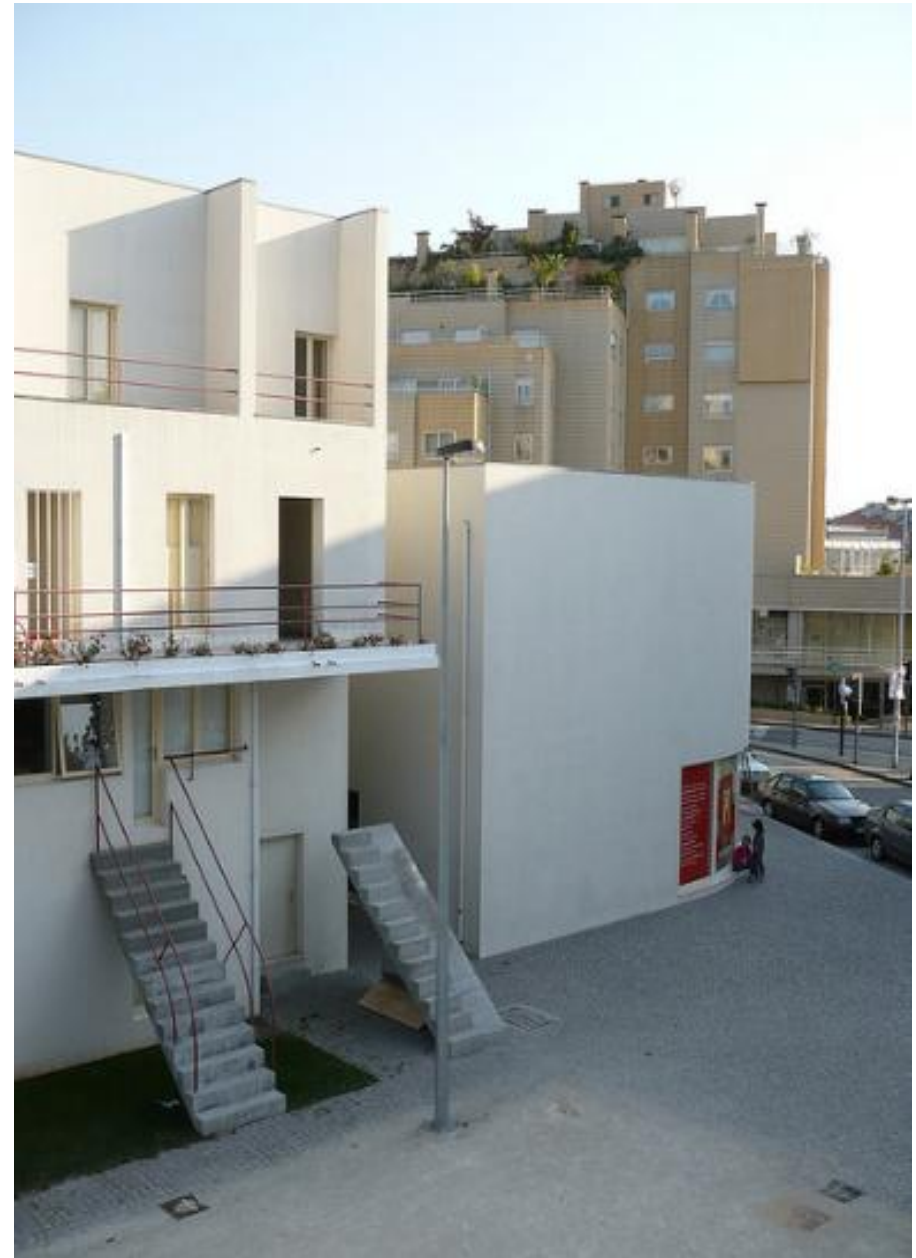
ALZADOS AL SURESTE



VISTA DE LOS PATIOS COMUNES AJARDINADOS



VISTA LATERAL DE UNA DE LAS ESCALERAS INDIVIDUALES



VISTA DEL ACCESO ENMARCADA CON EL EDIFICIO PÚBLICO



VISTA DE LA PARTE POSTERIOR DE LOS PATIOS, ENMARCADA POR LOS MUROS.



VISTA DE LA PASARELA CORRIDA DE PLANTA PRIMERA



VISTA DE LA PARTE POSTERIOR DE LOS PATIOS, ENMARCADA POR LOS MUROS.



IMAGEN DE UNA DE LAS CALLES DE ACCESO



PLANTA BAJA

DELIMITACIÓN DE LOS DIFERENTES ESPACIOS, SEGÚN SU USO PÚBLICO/PRIVADO (planta baja)



PLANTA PRIMERA

DELIMITACIÓN DE LOS DIFERENTES ESPACIOS, SEGÚN SU USO PÚBLICO/PRIVADO (primera planta)



PLANTA SEGUNDA

DELIMITACIÓN DE LOS DIFERENTES ESPACIOS, SEGÚN SU USO PÚBLICO/PRIVADO (segunda planta)



Planta baja / Ground floor plan

DELIMITACIÓN DE LOS DIFERENTES ESPACIOS, SEGÚN SU USO PÚBLICO/PRIVADO



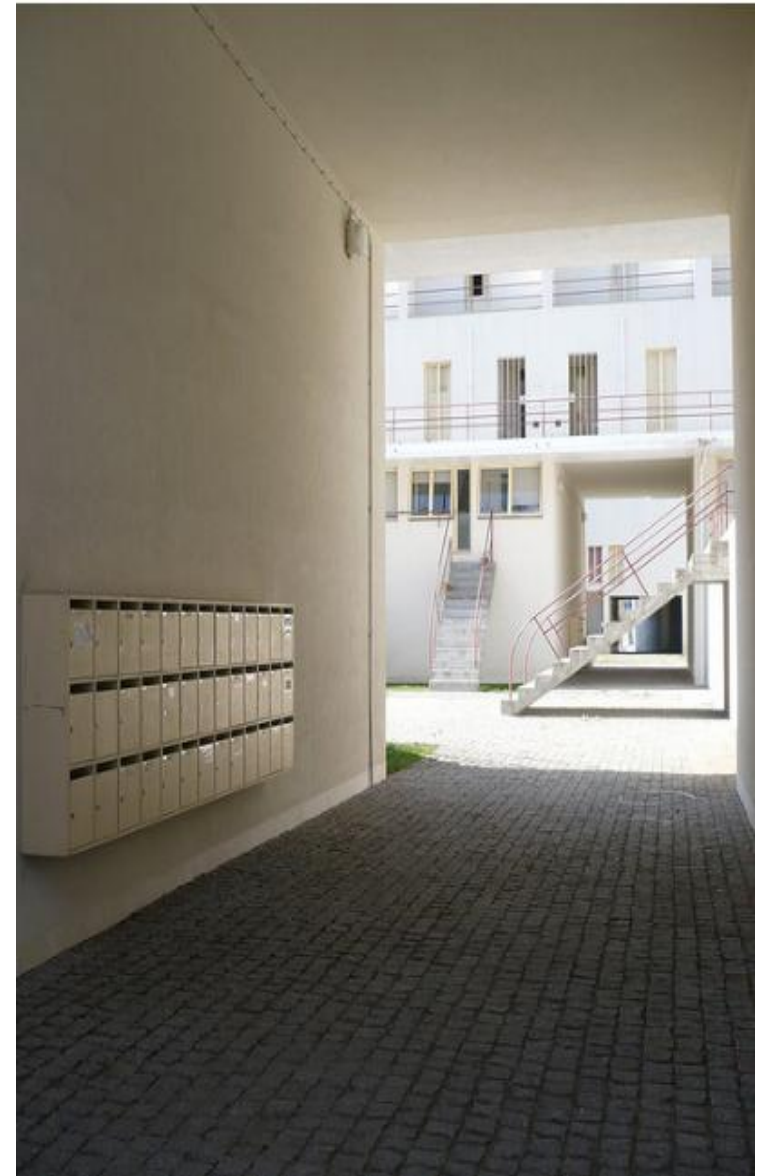
Espacios de transición
de zona pública a privada



ACCESO POSTERIOR A LA PASARELA PERIMETRAL DE CIERRE DEL CONJUNTO



TRANSICIÓN ESPACIAL DE LO PÚBLICO A LO PRIVADO



**CORREDOR O PASO CUBIERTO DE COMUNICACIÓN
ENTRE ESPACIOS PARALELOS COMUNITARIOS.**



IMÁGENES DE ALGUNAS ZONAS INTERIORES DE LAS EDIFICACIONES