

# BARRIO WATERWIJK



**LOCALIZACIÓN:**  
Ypenburg, La  
Haya, Países  
Bajos

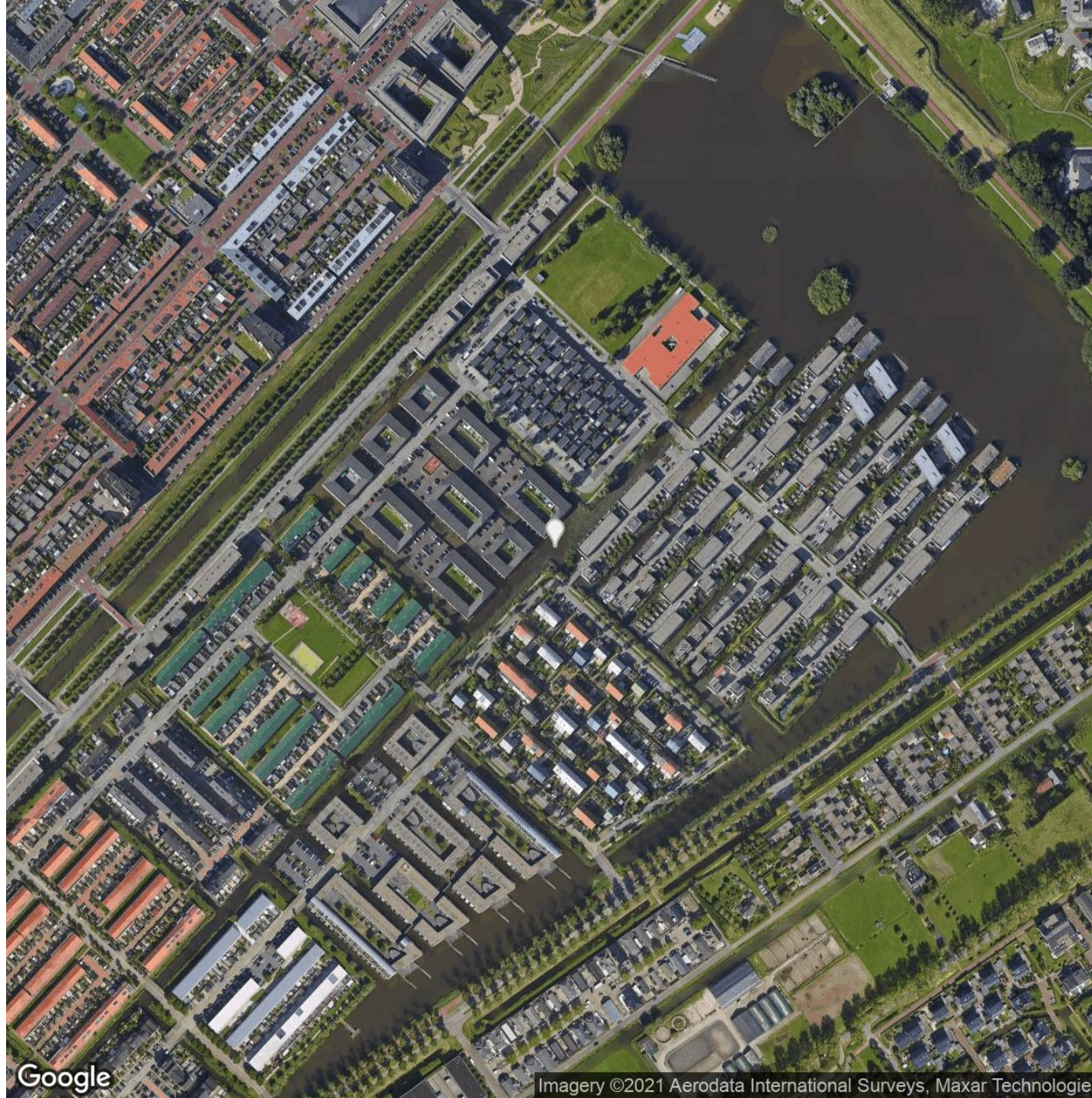
**AÑO:** 2005

**GRUPO 6:**  
Kenza Loukbichi  
Teresa Segura Martínez  
María Zambrano Fernández

MVRDV

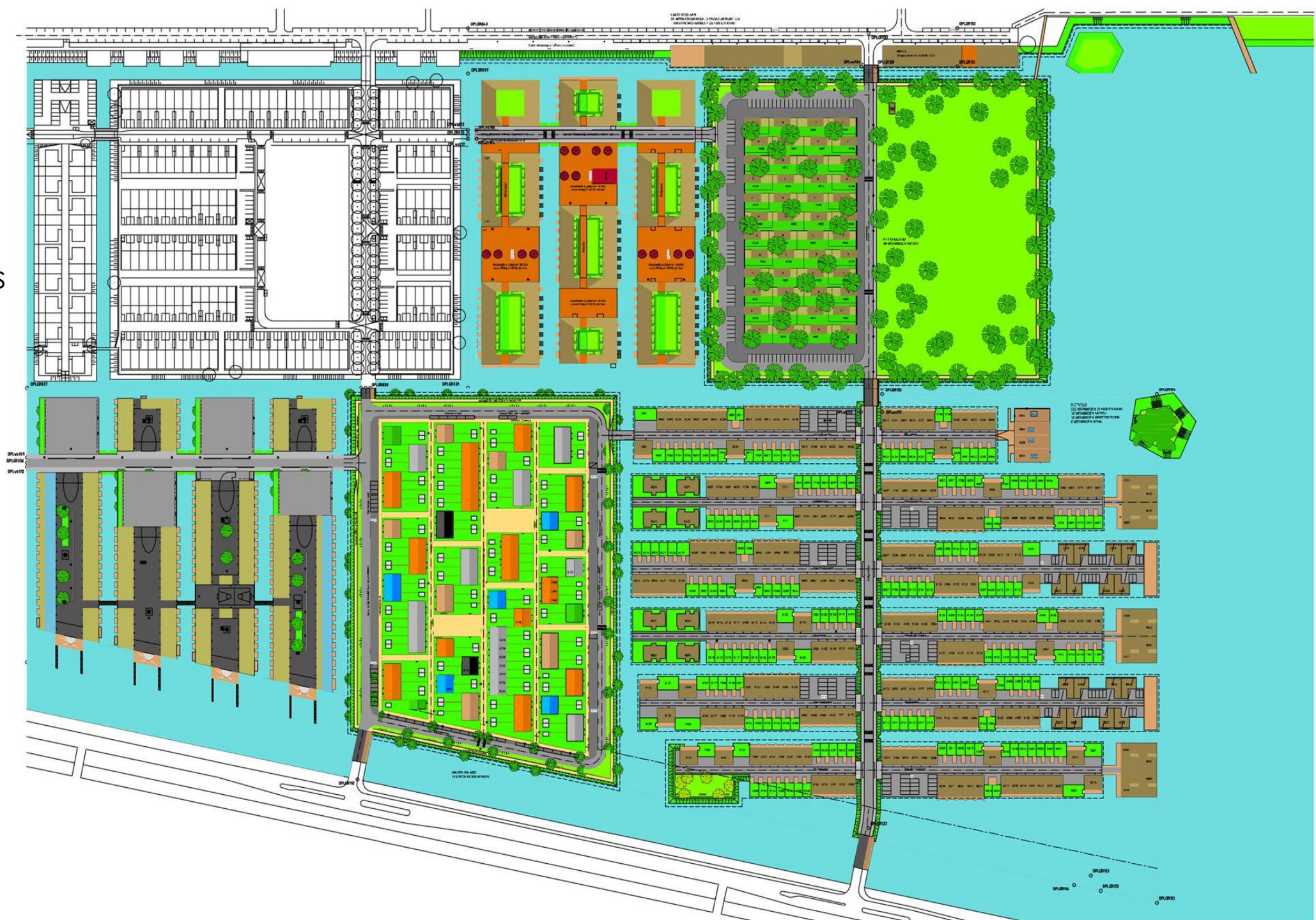
**Justicia espacial**  
**Estado de vivienda – Tipo de vivienda**

# SITUACIÓN



## CONCEPTO

- Escapar de los lugares claustrofóbicos
- Posición estratégica espacial
- Entornos centrados en el agua
- Diferentes espacios para la vida
- Diferentes caracteres ecológicos



## DIVERSIDAD ARQUITECTÓNICA

HAGEN ISLAND



PATIO ISLAND



WATERVILLAS



## HAGEN ISLAND

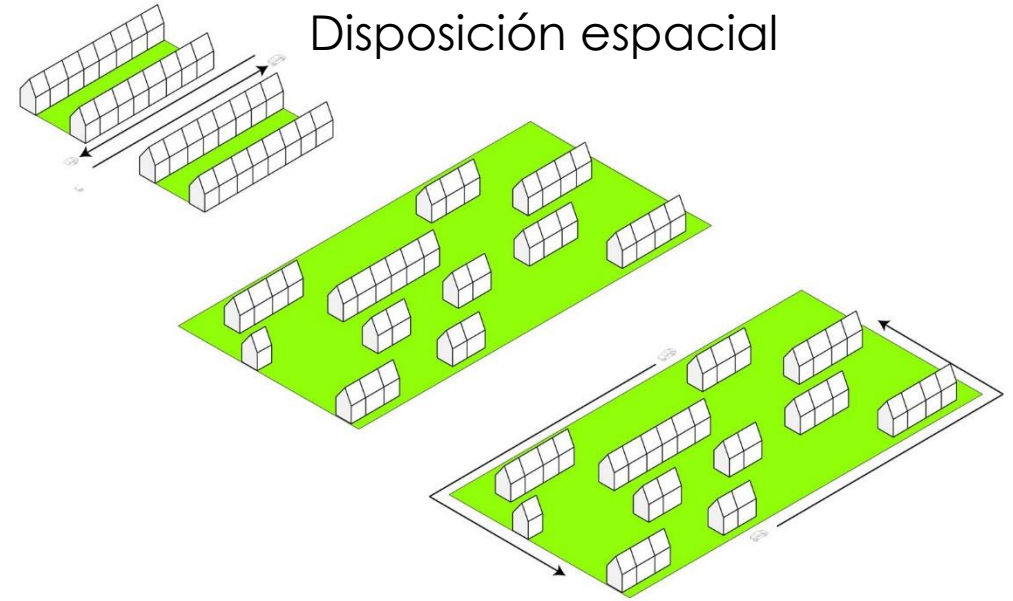
- Viviendas sociales
- Viviendas prefabricadas
- Colocación del módulo de vivienda de diferentes maneras
- Circulación rodada alrededor del conjunto, creando espacios peatonales



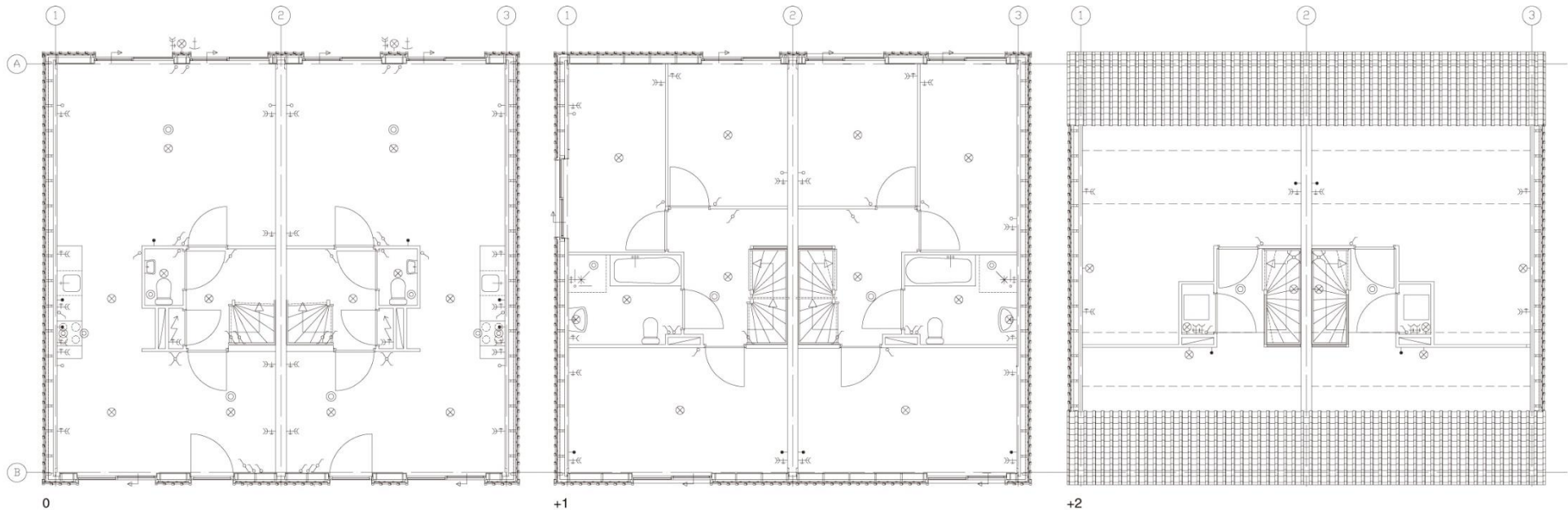
# Módulo de vivienda



# Disposición espacial



# Planimetría módulo de vivienda



## Interacción social



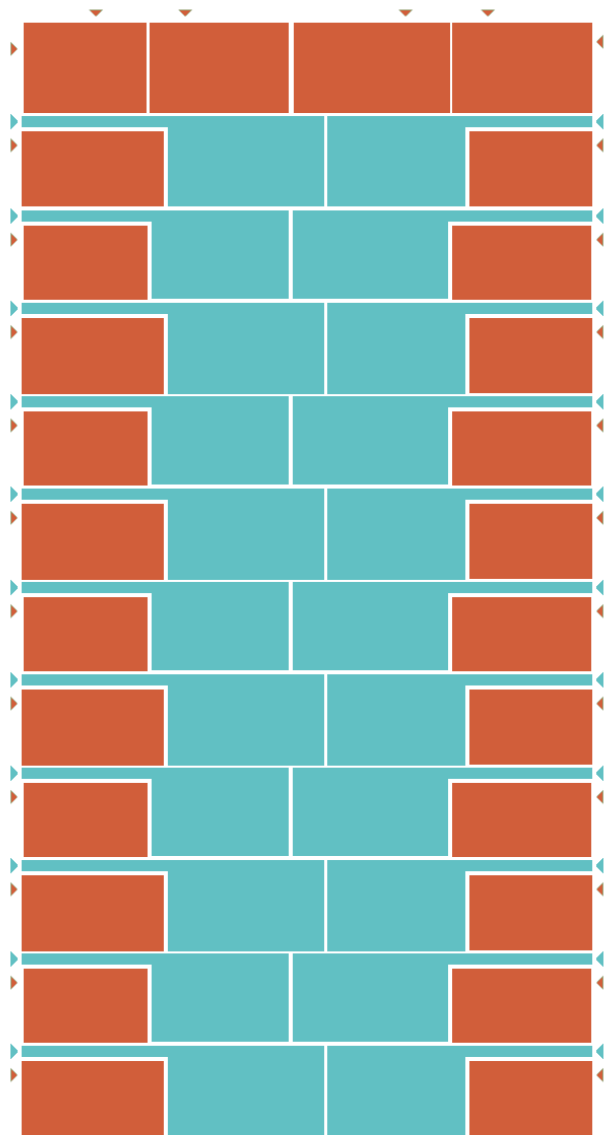


## PATIO ISLAND

- Viviendas más introvertidas, límite claro entre público y privado
- Carácter exterior cerrado y carácter interior abierto
- Circulación rodada alrededor del conjunto, creando espacios peatonales



## Disposizione spaziale



## Módulo de vivienda



E  
X  
T  
E  
R  
I  
O  
R



C  
E  
R  
R  
A  
D  
O



I  
N  
T  
E  
R  
I  
O  
R



A  
B  
I  
E  
R  
T  
O



## WATERVILLAS

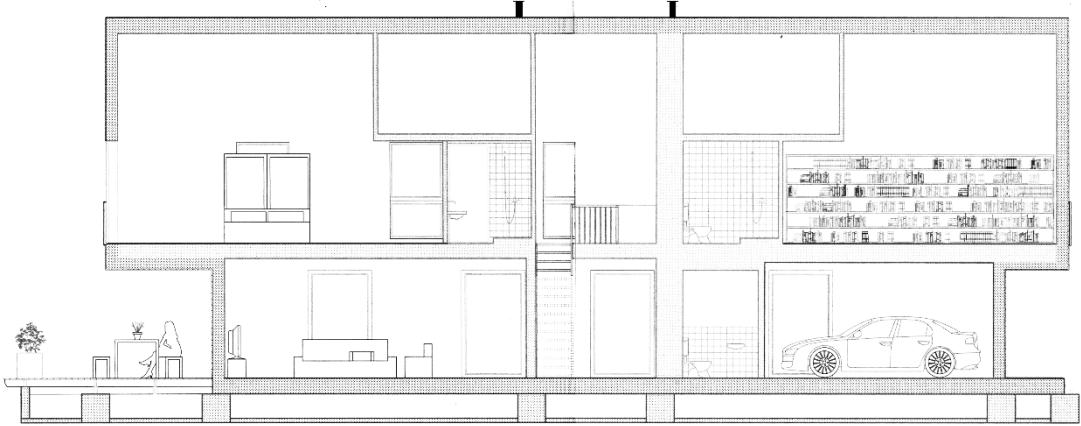
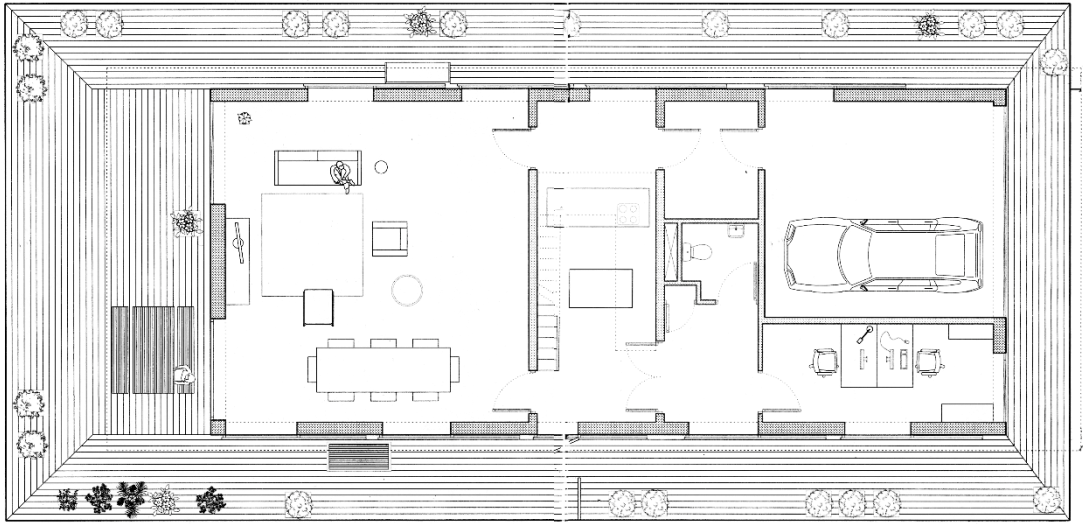
- Inspiración histórica en las villas
- Viviendas más lujosas
- Construidas en madera
- Relación interior exterior mediante grandes ventanales
- Terraza perimetral favoreciendo la interacción vecinal



# Disposición espacial



# Módulo de vivienda



## Interacción social



## CONCLUSIÓN

- Las diversidades arquitectónicas repartidas por los diferentes archipiélagos dotan al proyecto de un carácter único en el cual se desarrollan diferentes modelos de vida escapando de la claustrofobia de los entornos densos.
- Las diferentes tipologías de vivienda se reparten el suelo de manera ordenada en islas y crean espacios públicos para la interacción social.
- Se produce una relación entre el interior y el exterior en todas las tipologías mediante el uso de patios, terrazas y jardines a la vez que se colocan ventanales en las fachadas y cubiertas.
- El uso de los materiales y sistemas constructivos como los prefabricados o madera hacen que el proyecto tenga en cuenta los factores ecológicos a la vez que ahorra en costes.

## FUENTES

- <https://www.mvrdv.nl/projects/152/ypenburg>
- <https://www.mvrdv.nl/projects/155/hagen-island>
- <https://www.mvrdv.nl/projects/154/patio-island>
- <https://www.mvrdv.nl/projects/153/watervillas>
- <https://tecne.com/arquitectura/desarrollos-diferenciales/>
- <https://www.archiweb.cz/en/b/atriovy-ostrov>
- <https://arquitecturaviva.com/works/viviendas-hageneiland-6>
- <https://hbt-lako.blogspot.com/2018/07/mvrdv-patio-island.html>