

CENTROS HISTÓRICOS. VISIONES CONTEMPORÁNEAS

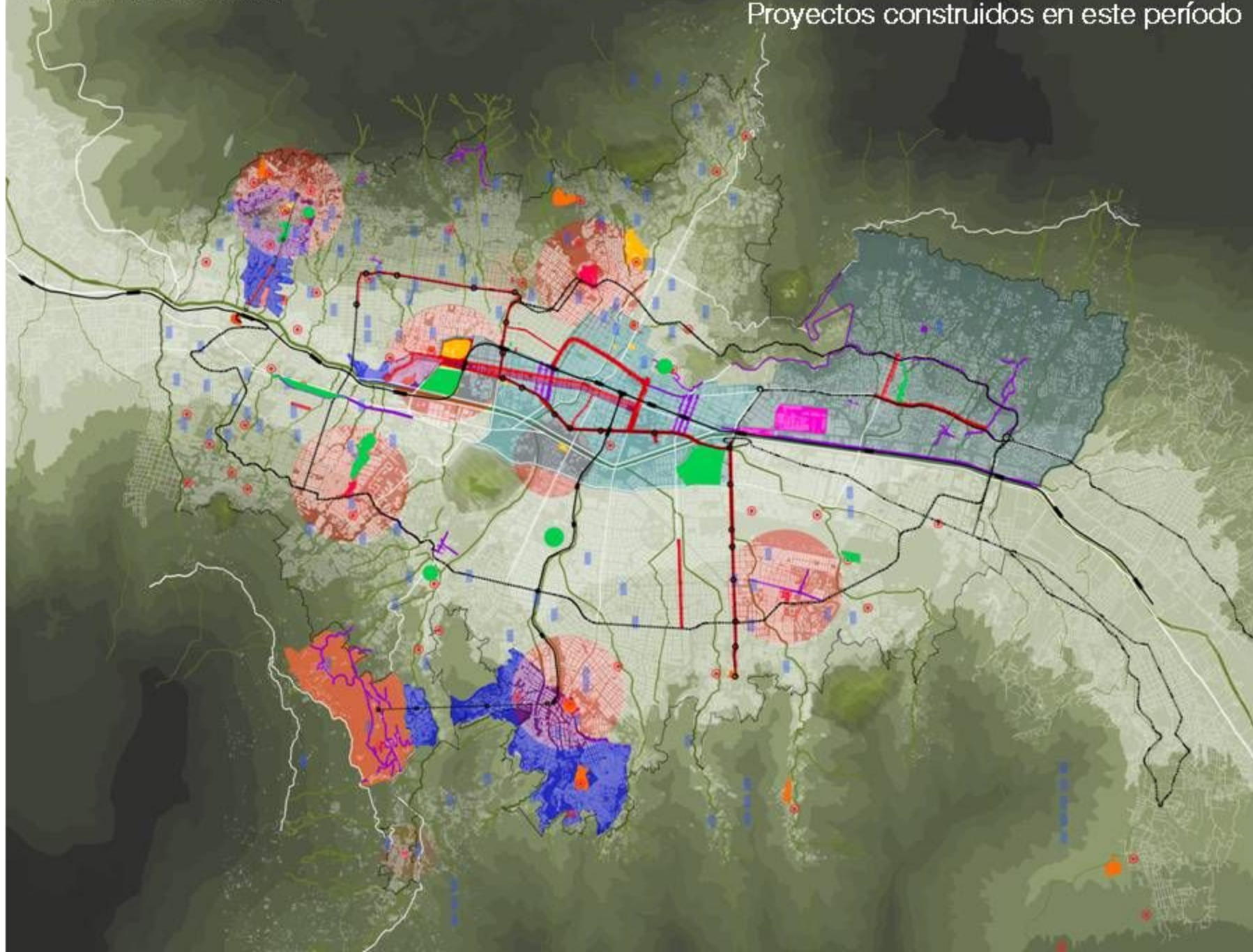


Profesor: Sergio Campos.
Urbanística 3. ETSAG. UGR.

- El centro es el espacio del juego social. Los nuevos artefactos actuales que se localizan en la periferia están construyendo la no-ciudad, la ciudad difusa.
- Intervenir en los centros históricos es cuestión de estrategia y forma.
- Reconstrucción o transformación?
- La centralidad más que de invención es cuestión de re-invención.
- El centro: intersección de escalas.
- Cohesión VS autonomía.

Urbanismo social **PROYECTOS MEDELLÍN 2004 - 2007**

Proyectos construidos en este período

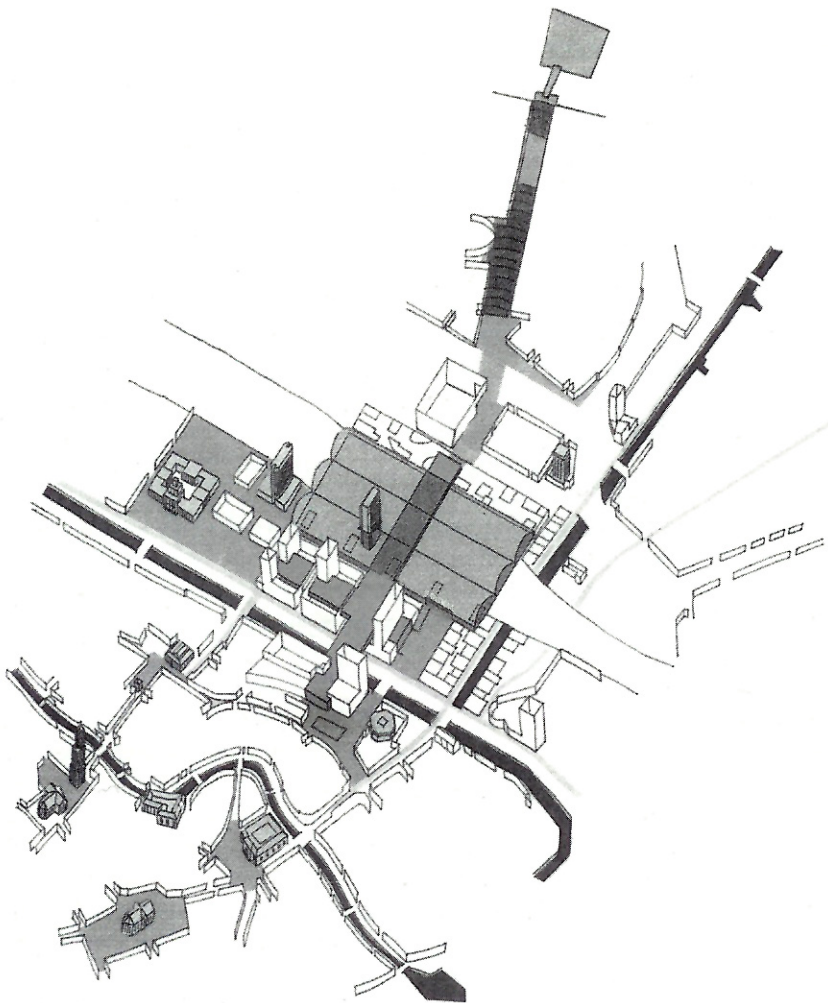


Joaquín ESPAÑOL

- El “poder” del centro, atributos: complejidad funcional, claridad morfológica, cohesión y orden, jerarquía de espacios y memoria colectiva por confluencia de estratos históricos.
- El centro y las nuevas tecnologías. La pérdida de vitalidad del espacio público.
- Las redes de espacio público y las actividades específicas.
- “Las formas no deben seguir a las funciones, sino a los principios del arte” (Malevich).
- La buena forma del centro: atracción, complejidad y conectividad metropolitana.
- El orden como clave de la centralidad, puede y debe seguir siéndolo ahora? Nuevos mecanismos contemporáneos.
- Ligazón entre lo nuevo y lo viejo.
- La contención de los recursos expresivos.

Marius QUINTANA

- La plaza como espacio ligado a su entorno urbano (función polivalente, cívica, identidad, central).
- El proyecto como suma de pequeñas ideas y de nuevos detalles.



Francesc PEREMIQUEL

- La deslocalización de las actividades centrales se debe a la falta de accesibilidad y a las rentas del suelo.
- Mayor complejidad funcional en el centro que en la periferia.
- Las ciudades importantes necesitan un centro moderno y carismático.

