

# LA CIUDAD COMESTIBLE

---

ESTRATEGIAS URBANAS PARA UNA CIUDAD AUTOSUFICIENTE

URBANISMO SOSTENIBLE

alumnos M<sup>a</sup> Carmen Bueno García , Inmaculada Casero Fuentes, Francisco Gallego Sánchez, Cristina Rubio Marcos

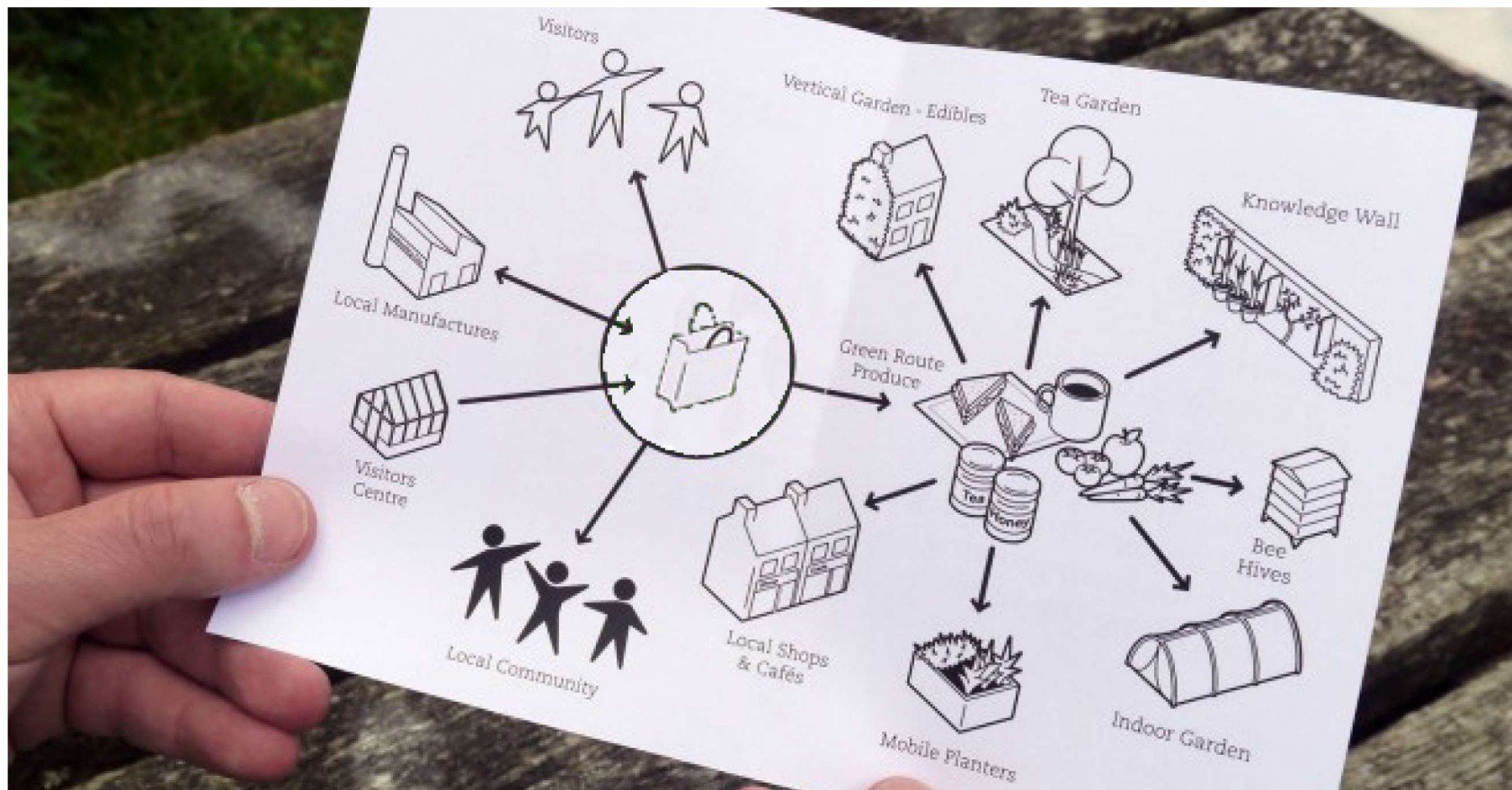
# C P U L : Continuous Productive Urban Landscapes

## PAISAJES URBANOS DE PRODUCCIÓN CONTÍNUA

El Paisaje Urbano Productivo Continuo es un concepto de diseño que aboga por la introducción coherente de paisajes productivos interconectados en las ciudades como un elemento esencial de la infraestructura urbana sostenible.

Propone un marco de estrategia y asociación para la exploración teórica y práctica de paisajes productivos dentro del diseño urbano contemporáneo.

Apuesta por un futuro urbano sostenible, basado en la introducción planificada del paisaje urbano productivo continuo en ciudades existentes o emergentes.

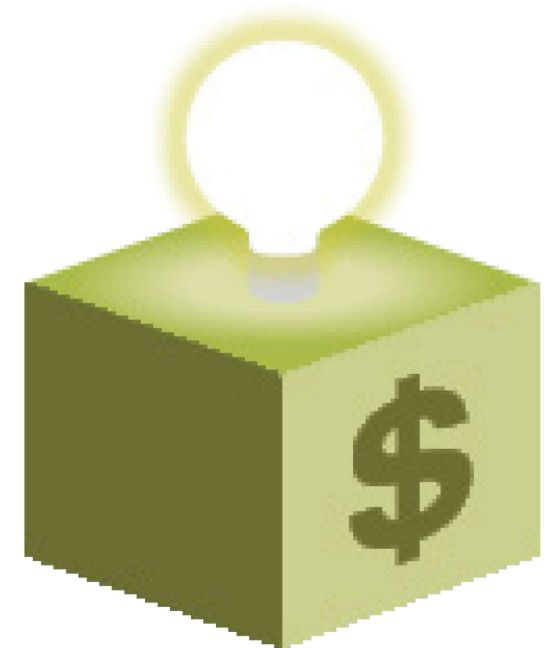


# CPUL: Continuous Productive Urban Landscapes

## VENTAJAS MEDIOAMBIENTALES DE LOS CPUL

Los tres grandes beneficios ambientales de la agricultura orgánica urbana para el sistema alimentario:

- preservación de la biodiversidad
- disminución de los ciclos de material / desecho
- reducción de energía utilizada para la producción y distribución de alimentos.



# C P U L : Continuous Productive Urban Landscapes

## PAISAJES URBANOS DE PRODUCCIÓN CONTÍNUA

Un elemento central es la creación de redes espaciales urbanas abiertas y multifuncionales que complementan y respaldan los contextos consolidados.

Las características clave CPUL:

- la agricultura urbana
- espacios al aire libre para las personas (ocio y comercio)
- hábitats naturales
- corredores ecológicos y rutas de circulación para tráfico no rodado.



El concepto CPUL:

Los corredores verdes proporcionan una red continua de espacios abiertos productivos que contienen senderos y caminos para bicicletas.

Los campos para la agricultura urbana y otras actividades de ocio y trabajo al aire libre se encuentran dentro de la red y sirven a las áreas adyacentes urbanizadas.



# CPUL: Continuous Productive Urban Landscapes

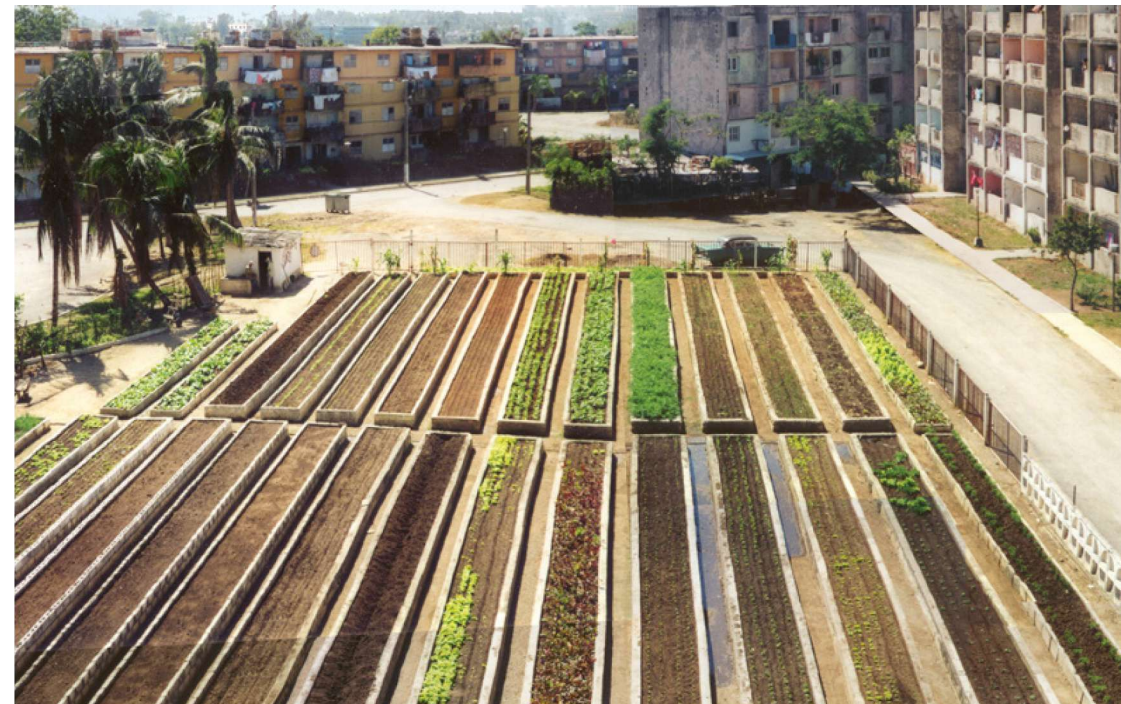
## PAISAJES URBANOS DE PRODUCCIÓN CONTÍNUA

Esta red conecta espacios urbanos abiertos existentes, manteniendo y en algunos casos modificando los usos actuales.

Dentro del concepto CPUL, la agricultura urbana se refiere en general, a la producción de frutas y verduras, ya que proporciona los rendimientos más altos por metro cuadrado de terreno urbano.

El impacto es cualitativo en la ciudad con respecto a la experiencia de los ciudadanos y cuantitativo con respecto a la reducción del impacto ambiental negativo.

Imagina un CPUL como un espacio urbano abierto donde la agricultura urbana intensiva y los lugares al aire libre para los residentes se complementan entre sí y están diseñados e integrados en un paisaje de infraestructura coherente.



# C P U L : Continuous Productive Urban Landscapes

## PAISAJES URBANOS DE PRODUCCIÓN CONTÍNUA

Tres conceptos interrelacionados de los que surgió el movimiento, respaldan la necesidad de investigar en el diseño detallado de paisajes productivos:


- Diseño centrado en la infraestructura (urbanismo infraestructural)
- Interés por reducir el impacto ambiental de la arquitectura, impulsado por la investigación de la huella ecológica
- Discusión sobre el espacio público abierto que confirmó el paisaje urbano como un importante componente contextual y de estilo de vida para el diseño de una ciudad contemporánea sostenible.

La conclusión fue que la agricultura urbana podría contribuir significativamente a las necesidades de frutas y hortalizas, y que podría argumentarse como un elemento esencial de la infraestructura sostenible en ciudades.



# INCREDIBLE EDIBLE

TODMORDEN



Todmorden, una ciudad al noreste de Manchester, ha creado el movimiento Incredible Edible, basado en la autosuficiencia alimentaria y la agroecología. Una estrategia local que permite a este pequeño pueblo crear un tejido social con un fuerte sentimiento de comunidad, donde todos los alimentos son producidos por y para los propios ciudadanos.



# I N C R E D I B L E E D I B L E

T O D M O R D E N

Este proyecto aprovecha lugares en desuso para plantar frutas, vegetales e hierbas. De esta forma la propia ciudad se convierte en un sistema productivo a pequeña escala, concienciando a las personas sobre la importancia de la alimentación. Es a través de la alimentos cultivables como se enriquece la experiencia urbana.





# I N C R E D I B L E E D I B L E

## T O D M O R D E N

Este movimiento está basado en tres conceptos principales:

**La comunidad:** es importante crear un sentimiento de pertenencia para asegurar la continuidad temporal del proyecto y la implicación de los ciudadanos.

**El comercio:** involucrar a los pequeños comercios, mejora la red de conexiones interpersonales de la comunidad.

**El aprendizaje:** orientado principalmente a los niños, la intención es crear una identidad cultural basada en la agroecología. Para esto, los colegios se convierten también en lugares productivos, introduciendo la agricultura como una parte más de la enseñanza.





# Incredible Todmorden Green-Route

Follow the edible Green-Route Signs throughout the town

## Before you set off

For wheelchair access an alternative path to the canal can be used as marked on the map. The Green-Route is approximately 2km's long. Please take extra care when crossing roads and walking along the canal. Finally, please be considerate of our community and place all rubbish in the bins throughout town.



## Key:

**PROJECTS**

- YEAR 1** (Icon: 1)
- YEAR 2** (Icon: 2)
- BEE SPOKE BEE SITES** (Icon: Bee)

**INCREDIBLE GREEN-ROUTE** (Icon: Green line)

**DISABLED ACCESS TO CANAL** (Icon: Wheelchair)

A nivel urbano se ha creado la "Incredible Todmorden Green Route", un recorrido didáctico que además de mejorar la calidad urbana de la calle plantea una red de lugares de reconocimiento de especies vegetales.



# I N C R E D I B L E   E D I B L E

Este proyecto que surge con una clara vocación de implicar a los ciudadanos en una comunidad para que sientan suyo el espacio público.

Su potencial ha hecho posible que se creen más de 70 grupos Incredible Edible por toda Inglaterra.

Este movimiento es algo más que crear rutas verdes en la ciudad. Transforma espacios públicos en lugares con una identidad propia, cercana a los ciudadanos, donde el alimento y la autosuficiencia son la base.



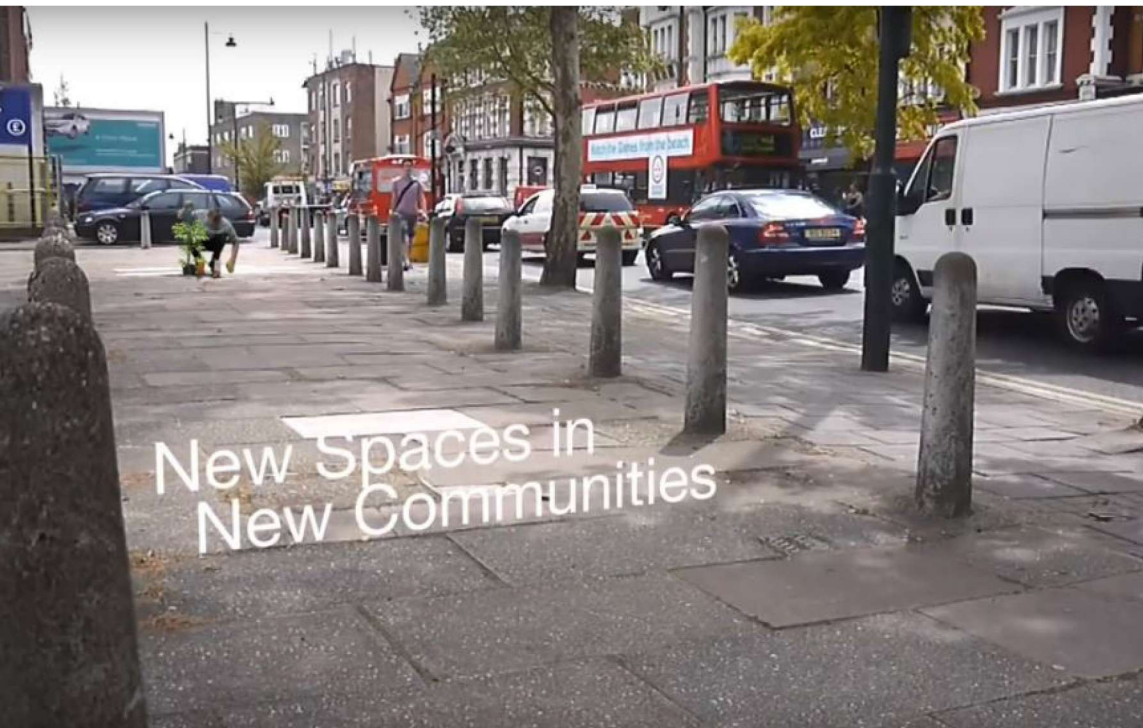




# INCREDIBLE EDIBLE

## LONDRES

Con aproximadamente 17.800 paradas de autobús, se aprovecha el potencial de una infraestructura de transporte existente para crear una nueva red de espacios verdes de cultivo. Transformar las paradas y los espacios que los conectan en corredores verdes puede generar un fuerte sentimiento de comunidad entre barrios.





# INCREDIBLE EDIBLE

## BRISTOL

En Bristol, la creación de esta ruta comestible está orientada a conectar lugares representativos de la ciudad, como edificios importantes o plazas.

De esta forma, la persona vive la ciudad de forma distinta, al existir una red de espacios verdes superpuesta a la trama urbana.



### Urban Food Growing Trail



**BRISTOL**  
EUROPEAN  
GREEN CAPITAL



# I N C R E D I B L E E D I B L E

## GRANADA

Plan de actuación para instaurar Incredible Edible en nuestra ciudad:

- Detección de espacios abiertos existentes, para cultivo de frutas y verduras
- Conectarlos mediante caminos peatonales ecológicos
- Involucrar a los comercios por barrios
- Hacer partícipes a los colegios, para asegurar la educación y el futuro de la propuesta



# INCREDIBLE EDIBLE

## GRANADA



Avda.  
Federico  
García Lorca

Avda.  
Andalucía

Campus de  
Fuentenueva

Parque Cristina  
de Arteaga

Calle  
Obispo  
Hurtado

Calle  
Águila

Calle  
Tejero

Calle Agustina  
de Aragón

Parque Cruz  
de Lagos

Calle  
Cataluña



# I N C R E D I B L E E D I B L E

## GRANADA CONTRIBUCIONES

- Aprovechar la actividad urbana para reforzar la comunidad local
- Implantación de un modo de vida más sostenible
- Reducir niveles de contaminación y mejorar la calidad del aire
- Responsabilidad por parte de los ciudadanos hacia los cultivos
- Consumo de alimentos de mejor calidad

# B I B L I O G R A F Í A

*Agricultura urbana: espacios de cultivo para una ciudad sostenible.* AROSEMENA, Graciela. Editorial Gustavo Gilí, Barcelona, 2012.

*An evaluation of the social, enviromental and economic impacts of the incredible edible Todmorden initiative.* MORLEY, Adrian, FARRIER, Alan, DORIS, Mark. Manchester Metropolitan University and University of Central Lancashire, 2017.

*Demain.* DYON, Cyril; LAURENT, Mélanie. Película, 2016.

*How we can eat our landscapes.* WARHUST, Pam. TedTalk lecture, Londres, 2012.

*Los mismos paisajes.* GALÍ-IZARD, Teresa. Editorial Gustavo Gilí, Barcelona, 2005.

*Natures intermédiaires, les paysages de Michel Desvign.* BASDEVANT, Martin. Editorial Birkhäuser, Berlín, 2009.

*Proyectar con la naturaleza.* MAC HARG, Ian. Editorial Gustavo Gilí, Barcelona, 2000.

<http://ediblebristol.org.uk/>

<http://incredibleediblenetwork.org.uk/>

<http://theediblebusstop.org/>

<https://www.incredible-edible-todmorden.co.uk/>

<http://www.wecoexist.co.uk/>