

ISLA

L5. Ecourbanismo

CARACTERÍSTICAS DE LAS START-UP



- Multidisciplinaridad
- Tecnología como factor esencial en su desarrollo
 - Capital inicial y número de socios reducido
- Vida limitada (al alcanzar grandes beneficios se transforman en una empresa ordinaria)
 - Rápido crecimiento con desarrollo ascendente
 - Comunicación continua y abierta con sus clientes
 - Se basan en la metodología de prueba y error
- Se distinguen por el riesgo que representa invertir en una idea nueva

ISLA

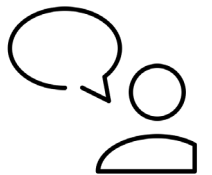
ISLA es el comienzo de una comunidad moderna y autosuficiente dentro de la ciudad de México.



MISIÓN

Generar y organizar comunidades completamente autosustentables, modernas y replicables que permitan que el ser humano pueda libremente dedicar la mayor parte de su tiempo a proyectos personales cuyo fin no necesariamente tenga que ser el beneficio económico.

“Producimos nuestro alimento (frutas, vegetales, huevos, miel), nuestros consumibles (jabón, pasta de dientes, cerveza) y nuestra tecnología (comunicación, transporte)”



ISLA



COMO SURGE

Buscan crear la primera comunidad moderna autosuficiente del mundo, en una isla

ISLA

OBJETIVO 2019

- Tener dinero para comprar la isla
- Producir nuestra comida (agricultura)
- Tener experiencia en nutrición
- Limpiar nuestra propia agua (purificación de agua).
- Un sistema de organización democrática de la gente (sistema de gobierno)
- Capacidad para educar a gente (sistema educativo)
- Construir nuestros propios espacios (techo/hogar)
- Producir nuestra medicina, médicos y herramientas (sistema de salud)
- Producir nuestra ropa
- Producir nuestras bicicletas, automóviles, camiones (sistema de transporte)
- Producir nuestra energía.
- Tener experiencia en creación de materiales (metales, etc.)
- Entender lo necesario para sobrevivir
- Tecnología (un sistema de automatización)



ISLA

METODOLOGIA

1º Proyecto_

Necesitan un experto en cada materia para desarrollar soluciones sostenibles ante cualquier disciplina.

__Arquitectura y urbanismo:

Diseño y preparación del plan urbano

Busqueda de materiales sostenibles

Soluciones arquitectonicas sostenibles

Valoración de costos

Colaboración con el ingeniero en el desarrollo sostenible



2º Fase previa_

Necesidad de crear conocimientos y ganar dinero para comenzar el proyecto.

__Huerto Urbano

__Restaurante

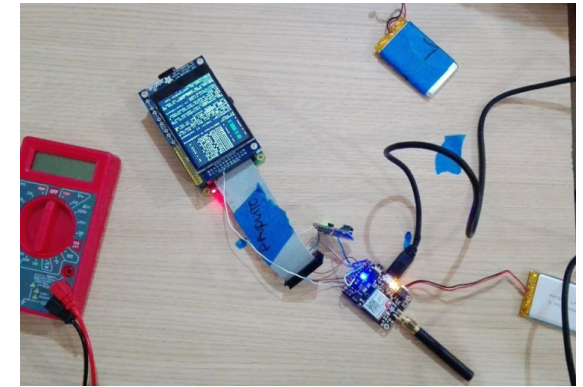
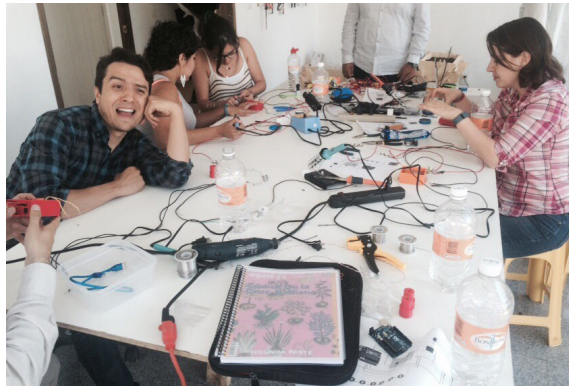
__Cursos

-huerto urbano

-cerveza artesanal

-huertos electronicos

-PiPhone



CONCLUSIONES



El objetivo de esta comunidad moderna comienza por crear una ISLA autosuficiente, sin embargo, si esta iniciativa es posible llevarla a cabo en una sola isla, ¿Por qué no sería posible extenderla al resto del mundo para general un planeta más sostenible entre todos?

Ya hoy en día, hay cada vez más comunidades que intentan crear un planeta más ecológico con la impantación de huetos urbanos en las ciudades, la reducción del tráfico contaminante...etc.



CONCLUSIONES



Por otro lado, es una iniciativa un tanto utópica. Podemos relacionarlos con el tema abordado en LUS 2, donde hablábamos a los estudios de Constant en su New Babylon y el hombre lúdico. En esta, la población llevaría una vida sin ataduras de ningún tipo. De igual forma, el colectivo ISLA pretende que el hombre pueda dedicar la mayor parte de su tiempo a proyectos personales.

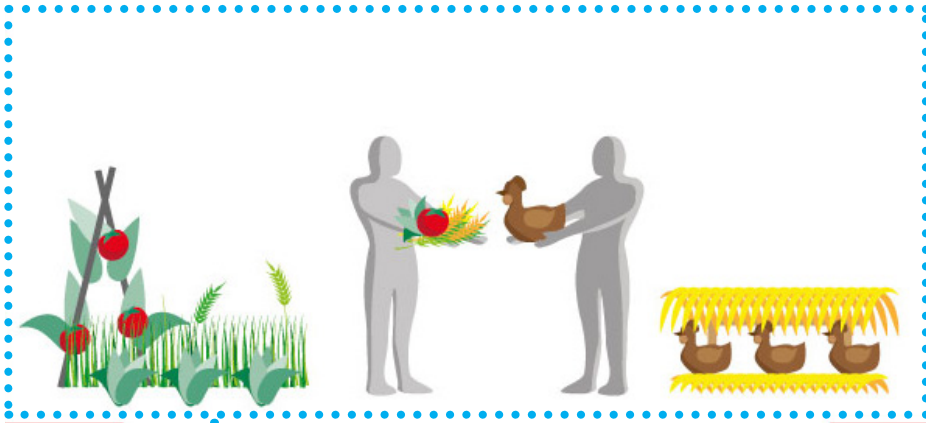
Homo ludens = Tiempo dedicado a proyectos personales

UTOPIA

CONCLUSIONES

Esta forma de vida, nos recuerda a las primeras civilizaciones donde se llevaba a cabo el intercambio de productos...etc. Sin embargo, aunque pudiésemos llegar a este modo de vida "utópico", el desarrollo del ser humano, los intereses personales y la falta de mentalización con el medio ambiente, llevaría a la sociedad a volver a evolucionar hacia formas de vivir similares a las actuales, por lo que sería complicado mantener esta iniciativa.

Aún así, se está consiguiendo mentalizar cada vez más al ciudadano para crear ciudades sostenibles, aunque sea a niveles menos utópicos.



BIBLIOGRAFÍA

<http://isla.pw/es/>