



CIUDAD GLOBAL



EL DRAMA
DE LA CIUDAD

ESPACIO DEL MIEDO



ESPACIO DE LIBERTAD



Para explicar
la CIUDAD



Necesito
la NO-CIUDAD



30 Millones
de personas
SIN CASA
(invisibles!)

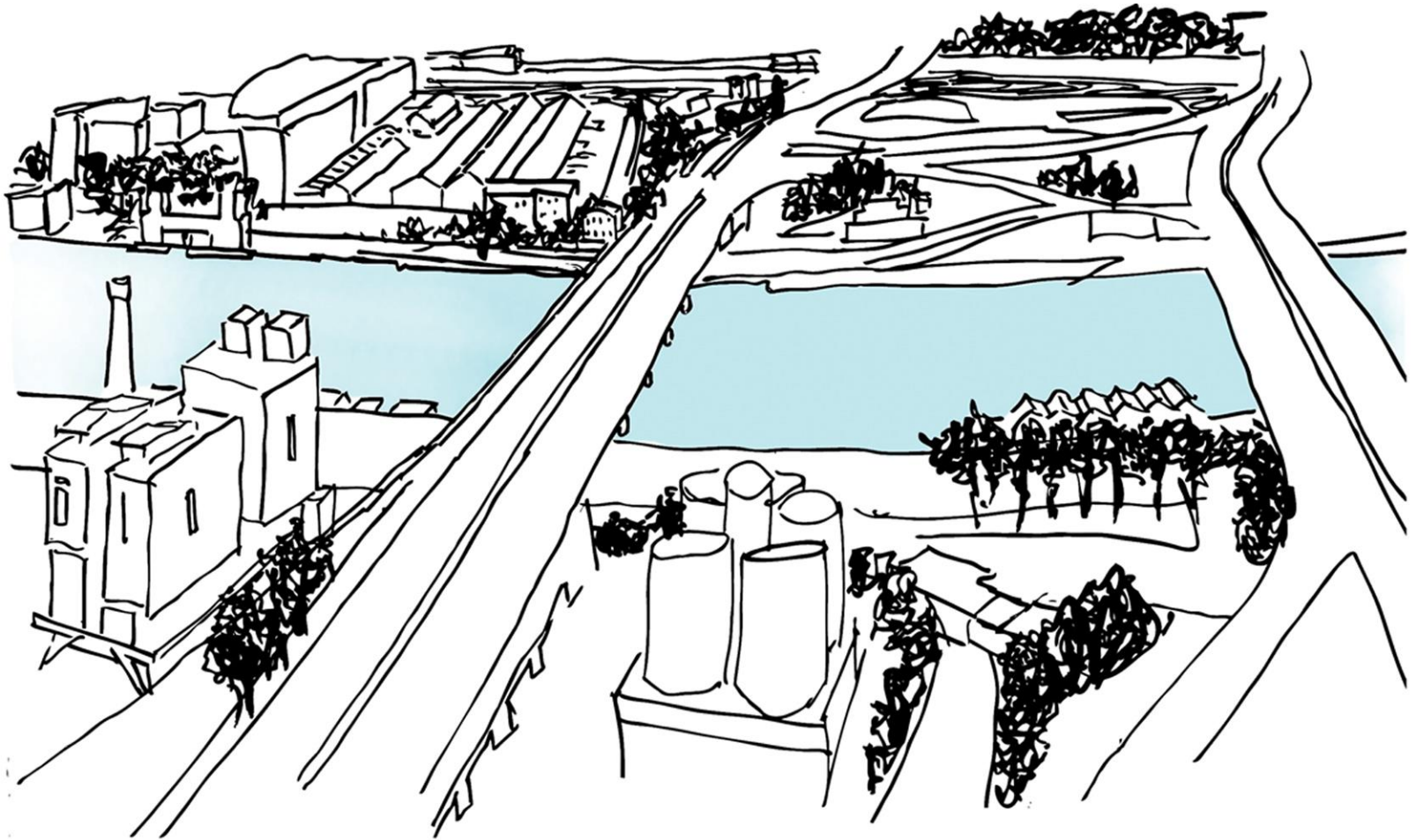
¿Cómo compra
tierra en la CIUDAD?
in the Shadows



NOCIÓN de
ESPACIOS
INDETERMINADOS



Ciudades modernas que se conformaron a partir de la industrialización



1. Reutilización de los espacios



Fotografías históricas de *La Petite Ceinture*. Catherine Merdy.

1. Reutilización de los espacios



Ejemplos de reutilización de espacios industriales.

REUTILIZACIÓN DE LA ANTIGUA "GARE FRIGORIFIQUE DE PARIS-BERCY" -PARÍS



1. Evolución histórica de la *Petite Ceinture*.



1851



1852



1854



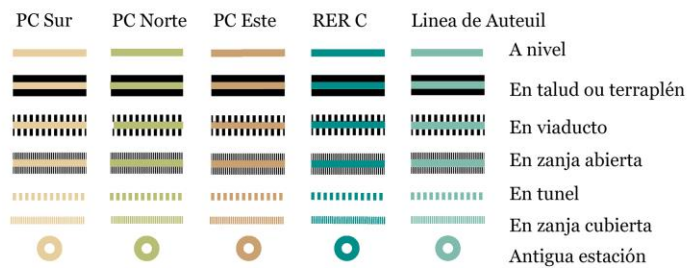
1900



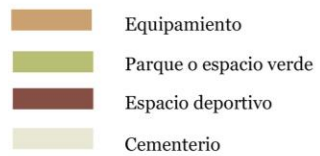
1996



2. Morfología de la *Petite Ceinture*, sus equipamientos más cercanos y su estado actual.



3. Morfología de la *Petite Ceinture*, sus equipamientos más cercanos y su estado actual.



4. Morfología de la *Petite Ceinture*, sus equipamientos más cercanos y su estado actual.



- Petite Ceinture al aire libre
- - - - Petite Ceinture en túnel
- - - Cambio en la secuencia geográfica "Gares"
- Vestigios de "Gares"
- Puente ferroviario o pasaje inferior
- ⊗ Señal ferroviaria o similar
- Calle sobre elevada o pasaje superior
- Pasarela
- Inicio / fin de túnel

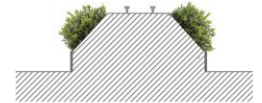
5. Vegetación espontánea de la Petite Ceinture.



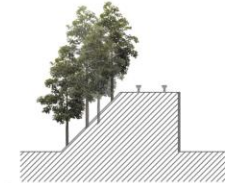
-  Petite Ceinture al aire libre
-  Petite Ceinture en túnel
-  Secuencias vegetales
-  Espacios verdes públicos
-  "Gares" existentes destacables
-  Tejido urbano entrelazado con la PC
-  Zonas "U.L."
-  "E.V.I.P" al borde de la Petite Ceinture
-  Otros jardines privados destacables al borde de la Petite Ceinture



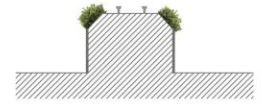
Tratamiento diferente en ambos lados. A la izquierda: talud vegetal en toda su longitud. A la derecha: talud cuya base se apoya en un muro de contención.



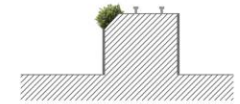
Mismo tratamiento en ambos lados. Taludes apoyados sobre muros de contención



Tratamiento diferente en ambos lados. A la izquierda: talud vegetal en toda su longitud. A la derecha: muro de contención vertical.



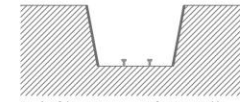
Mismo tratamiento en ambos lados. Pequeños taludes sobre muros de contención verticales.



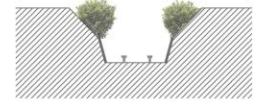
Tratamiento diferente en ambos lados. A la izquierda: pequeño talud sobre muro de contención vertical. A la derecha: muro de contención



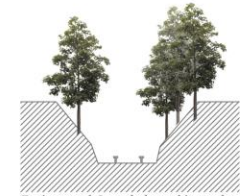
Mismo tratamiento en ambos lados: muro de contención vertical elevado, y base acortada al máximo. Variante con base alargada y vegetación al lado de ambos raíles.



Zanja abierta con muros de contención en toda su altura.



Zanja vegetal. Los taludes están cubiertos de vegetación.

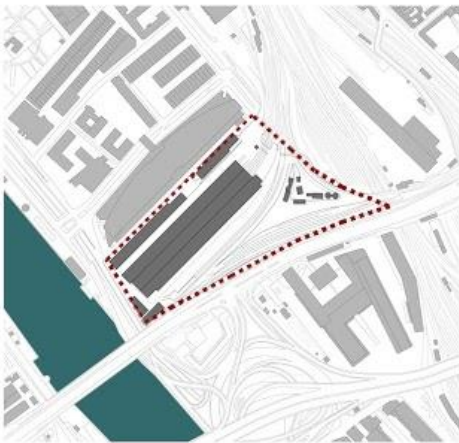


Zanja vegetal. Los taludes, cubiertos de vegetación, se apoyan en su base a un muro de contención de altura variable.

6. Recuperación de la estación.



6. Recuperación de la estación.



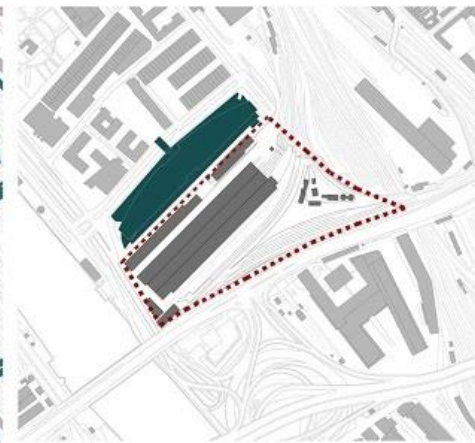
Río Sena



Vías ferroviarias



Vías rodadas

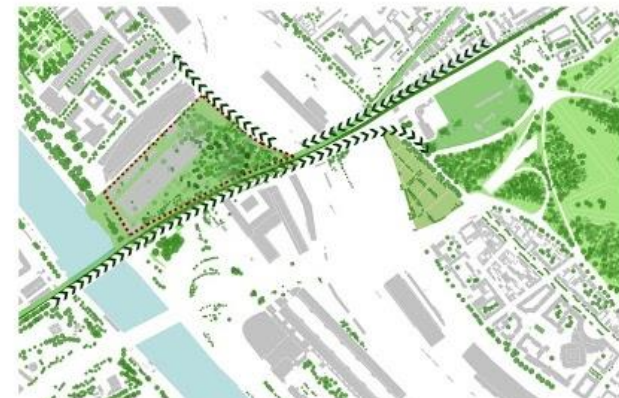
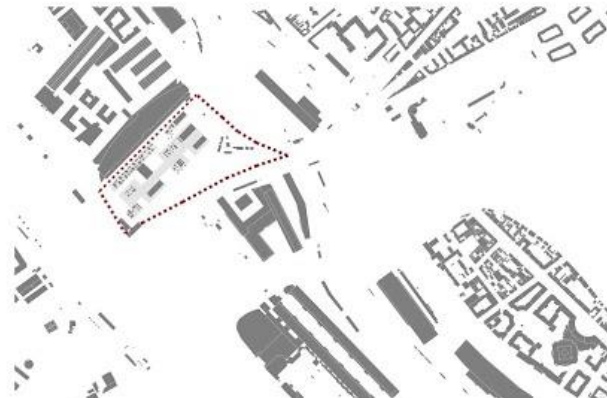


Edificio Bercy Expo

Límites.

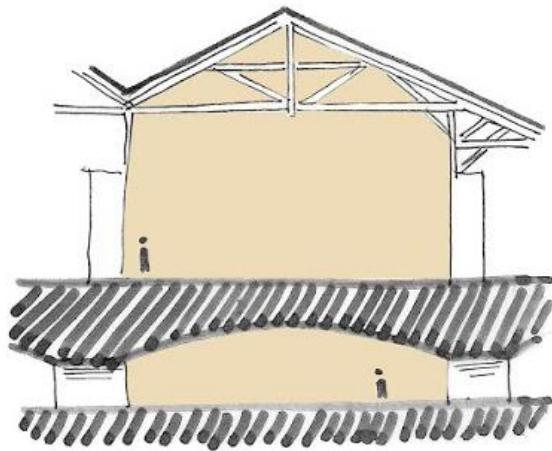
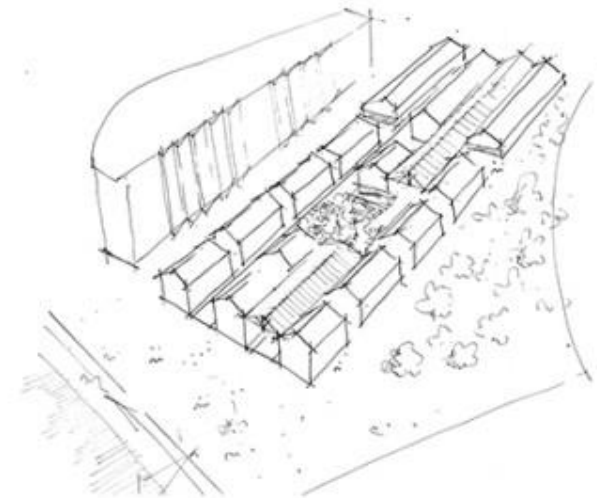
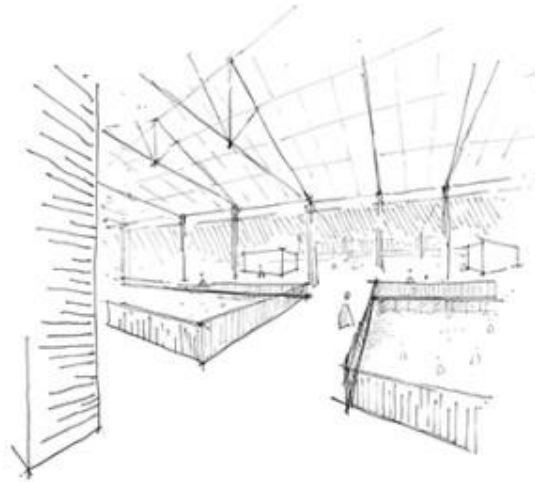
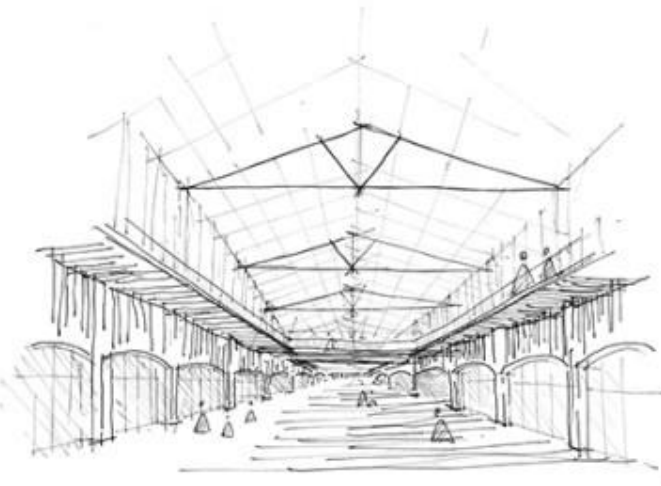


Flujo proveniente de la "Petite Ceinture" Flujo proveniente del distrito 12 Flujo proveniente del Zac de Bercy
Flujo proveniente de Bercy 2 Flujo proveniente de la Universidad



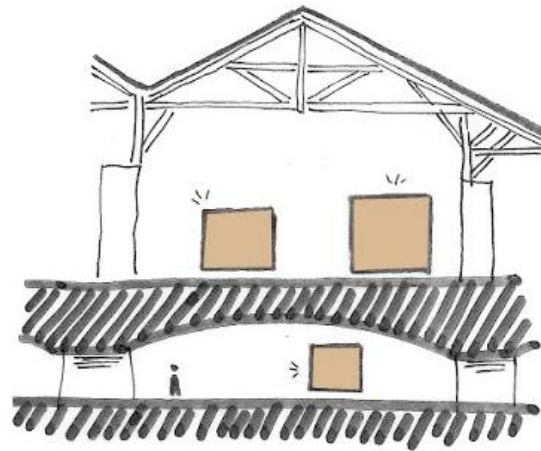
Intenciones urbanas.

6. Recuperación de la estación.



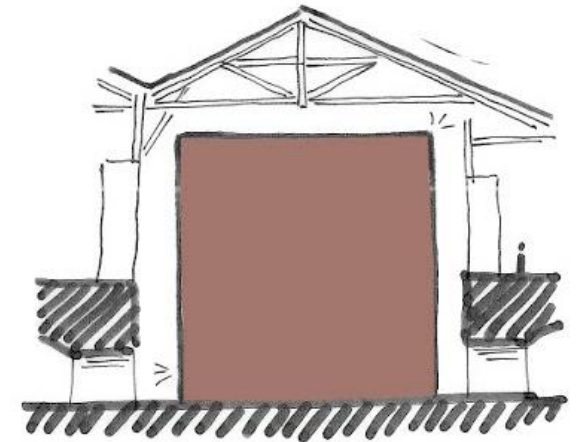
PRINCIPIO DE INTERVENCIÓN Nº1

Introducción del programa directamente en las naves



PRINCIPIO DE INTERVENCIÓN Nº2

Introducción del programa en pequeñas "cajas" manteniendo la estructura de las naves inferiores y superiores



PRINCIPIO DE INTERVENCIÓN Nº3

Introducción del programa en "cajas" a doble altura, manteniendo solamente la estructura de las naves superiores

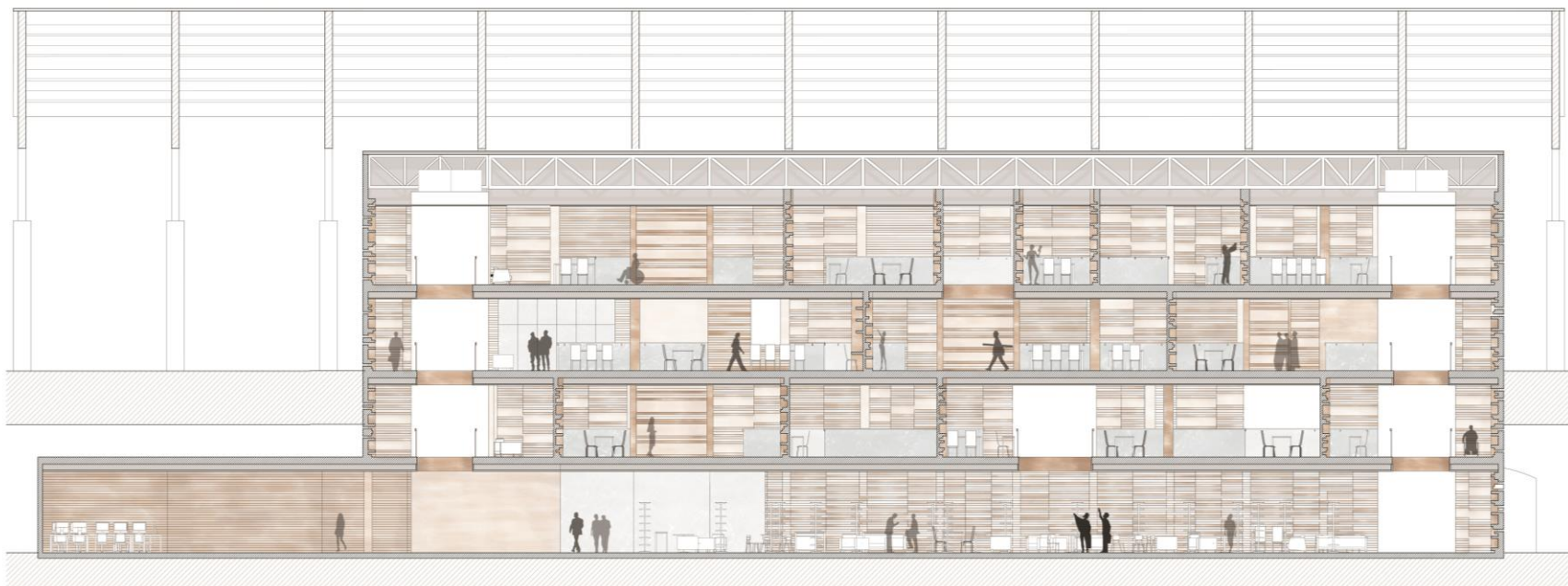
6. Recuperación de la estación.



6. Recuperación de la estación.



6. Recuperación de la estación.



6. Recuperación de la estación.



6. Recuperación de la estación.



6. Recuperación de la estación.

