

Granada

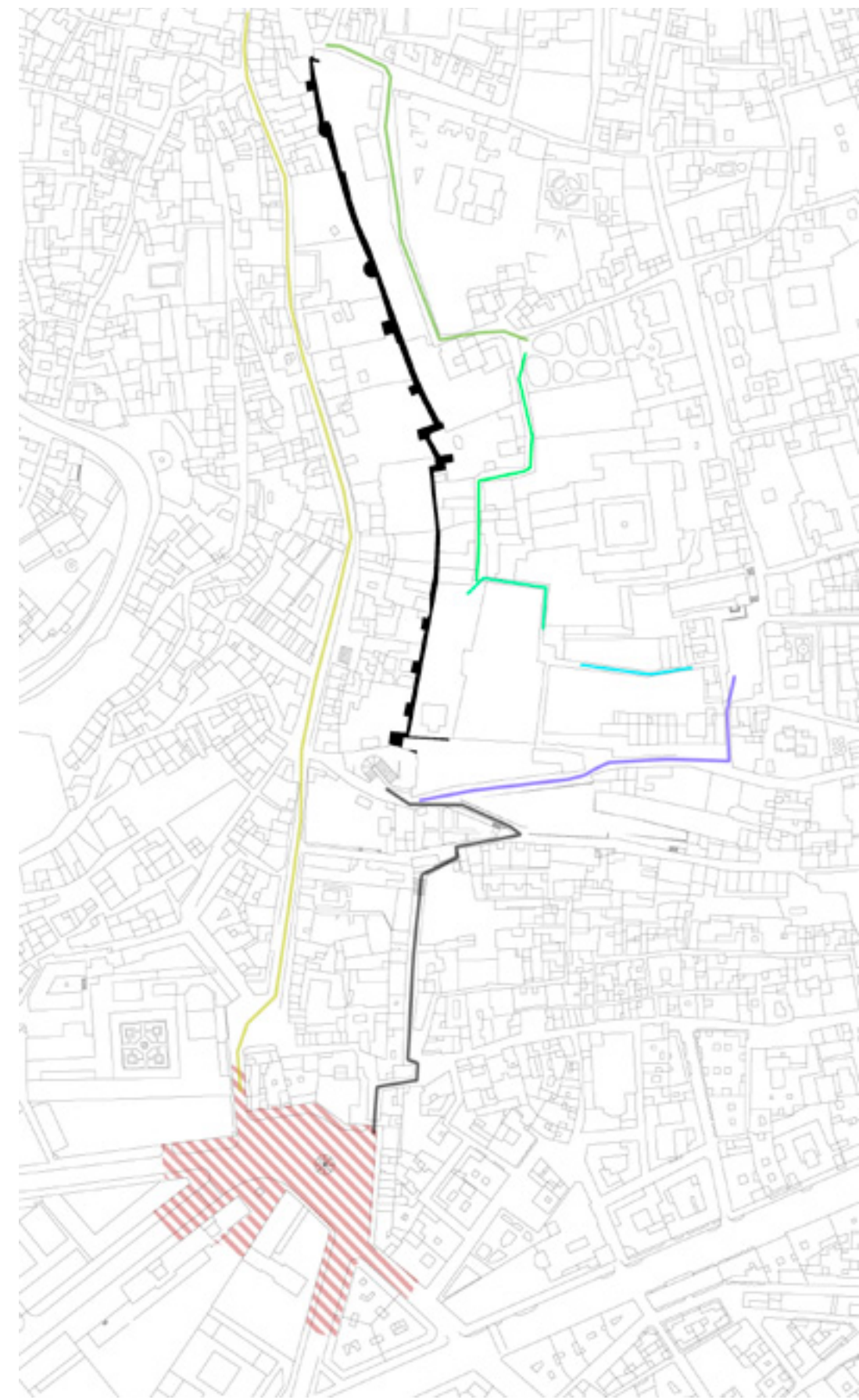
Muralla y Ciudad



Arquitectura del Paisaje

Eva Amate Gallardo - Manuel E. Barba Delgado - Alejandro Martinez Peregrina
Maria Adela Palacios Ortiz - Juan José Tenorio Feixas

Nuestro Recorrido trataba de analizar principalmente la naturaleza de la relación entre la muralla zirí, la trama urbana y la orografía del terreno, así como su evolución histórica. Elegimos comenzar nuestra deriva desde un punto que tuviese algo de simbólico y que nos sirviese de punto de Partida. Elegimos para ello el Arco de Elvira, con su plaza delantera. Desde ella , a través del arco pueden verse los restos de la muralla de la Alcazaba Cadima, encabezados por la Puerta Monaita. El Arco de Elvira nos parece un punto muy interesante, ya que aunque ha perdido todo nexo de unión físico con el resto de la muralla, se sigue manteniendo como hito, y gracias a sus generosas dimensiones, establece una relación visual con el lienzo de muralla del que hablábamos anteriormente pese a pertenecer a épocas diferentes y quedar en zonas bien diferenciadas de la ciudad.



Arquitectura del Paisaje

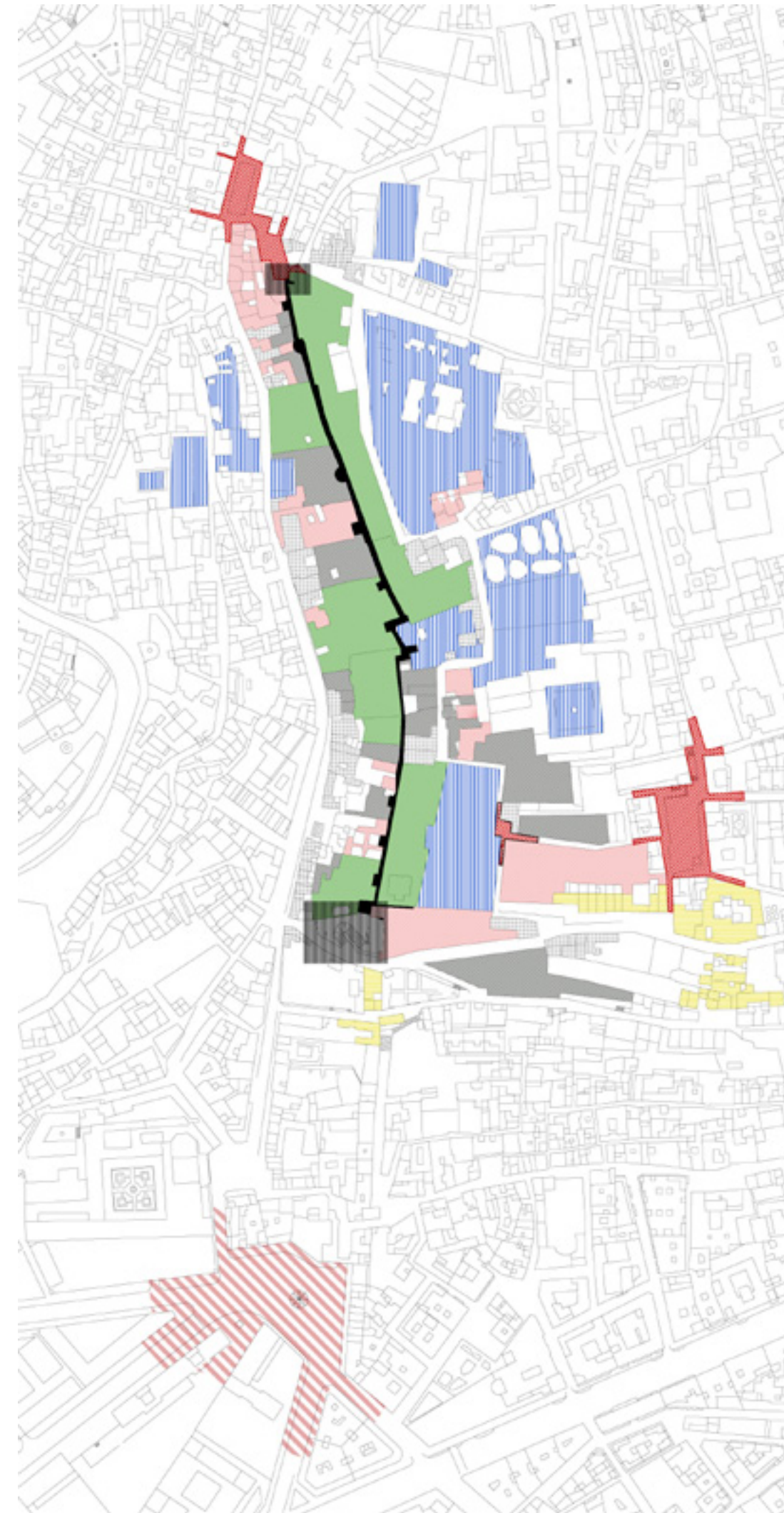
Eva Amate Gallardo - Manuel E. Barba Delgado - Alejandro Martinez Peregrina
 Maria Adela Palacios Ortiz - Juan José Tenorio Feixas



En primer lugar queríamos hacer un repaso por el parcelario antiguo, para estudiar cómo era el comportamiento de las parcelas y las tipologías constructivas en relación a la pendiente y a la muralla. Como podemos observar en el plano de la Plataforma de Vico, las parcelas se orientan de forma que puede establecerse una superficie horizontal aterrazando la pendiente mediante rellenos o desmontes. Lo que también se aprecia es la adhesión a la muralla de las edificaciones, ya que constituía un elemento de peso con un marcado carácter de centralidad en el barrio, siendo e ocasiones incluso un buen muro maestro al que adosar las viviendas.

Arquitectura del Paisaje

Eva Amate Gallardo - Manuel E. Barba Delgado - Alejandro Martinez Peregrina
 Maria Adela Palacios Ortiz - Juan José Tenorio Feixas



En la actualidad, la diferencia es clara, el parcelario sigue más o menos intacto, ya que sigue gozando de la lógica ancestral de aterrizar las parcelas frente a la pendiente. Sin embargo, la muralla, al conseguir con el tiempo valor patrimonial y ser catalogada y nombrada bien de interés cultural, especialmente durante las transformaciones urbanísticas en la Granada de Gallego Burin, ha ido quedando poco a poco quedando aislada en mitad del barrio, rodeada de terrenos baldíos donde la vegetación salvaje y la basura campan a sus anchas. Los impedimentos a la hora de hacer reformas en los alrededores de la muralla junto con el envejecimiento de las edificaciones así como su pobre calidad, han ido provocando que la muralla se quede desconectada de la trama urbana como si fuese un enorme pulmón verde inaccesible tras unas tapias. Una brecha temporal en el tejido urbano.

Arquitectura del Paisaje

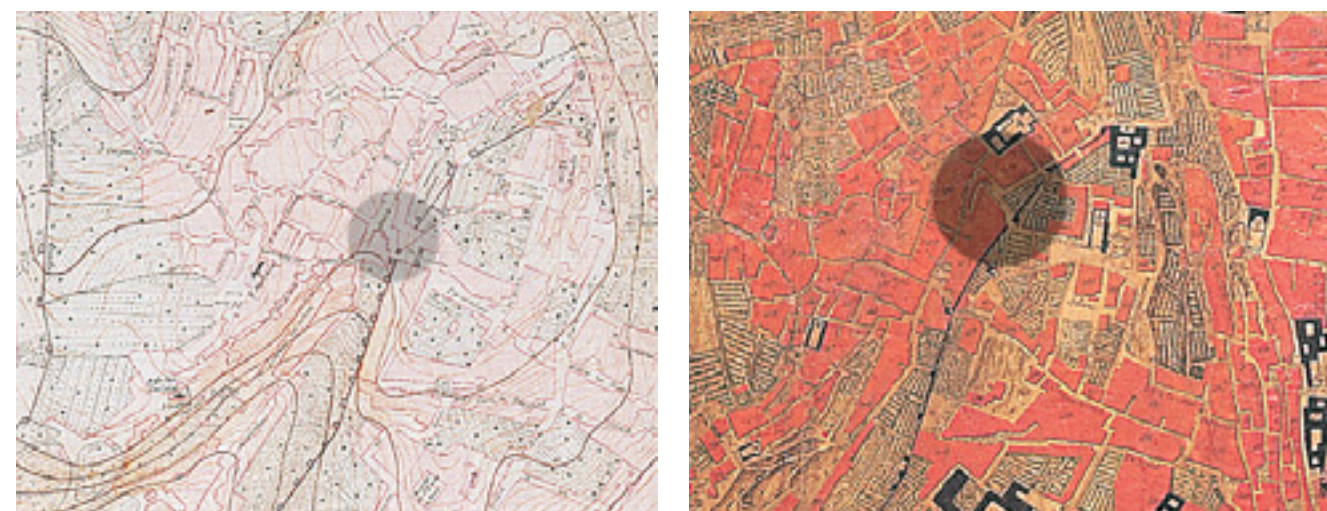
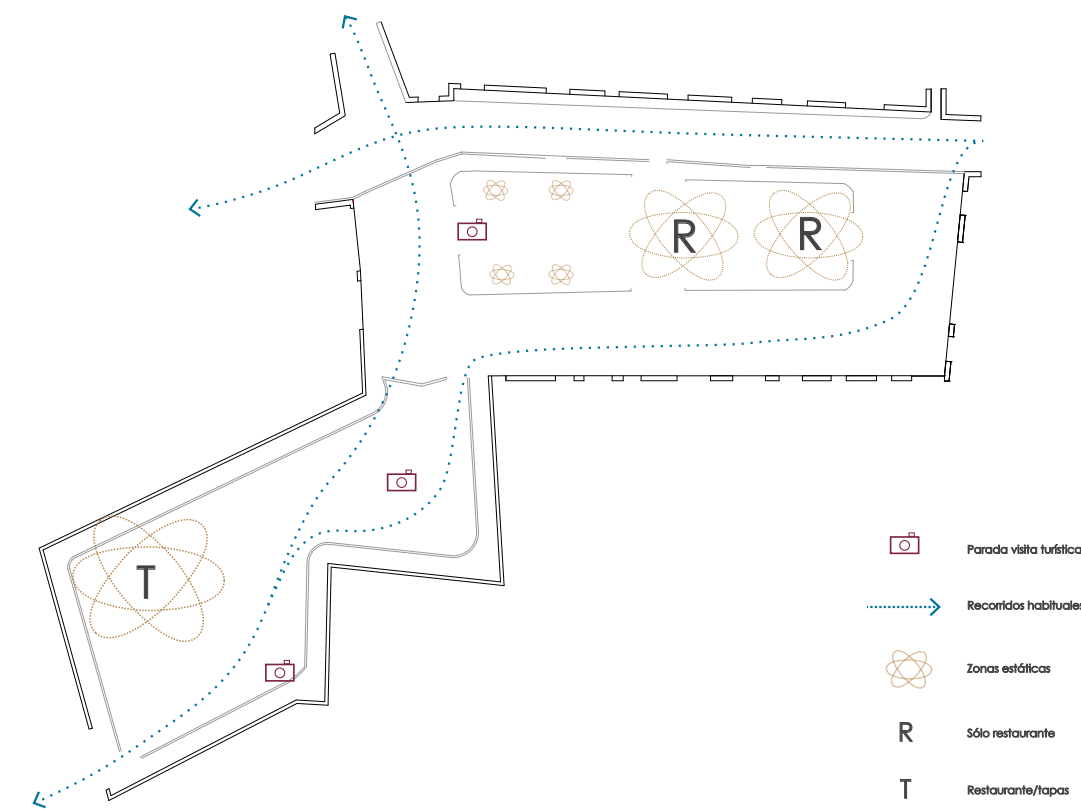
Eva Amate Gallardo - Manuel E. Barba Delgado - Alejandro Martinez Peregrina
Maria Adela Palacios Ortiz - Juan José Tenorio Feixas



Paralelamente a este fenómeno de descontextualización de la muralla aparecen cada vez más en auge las plazas del Al-Baycin. En concreto la de San Miguel Bajo y la Plaza Larga. Ubicadas cada una de ellas ligadas a las dos principales puertas de la muralla ziri (Puerta Monaita y Arco de las Pesas, respectivamente) Ambas plazas, en compensación a la pérdida de centralidad de la espina de la muralla, comienzan a tomar auge, llenándose de comercios y teniendo un uso eminentemente residencial. La evolución de la ciudad ha cambiado la relación con la muralla por la organización en torno a plazas. No es que una sea mejor que la otra, pero pensamos que deberían coexistir. Aunque contemplamos la posibilidad de extender nuestro estudio a otras plantas del Al-Baycin, como la de San Nicolás o la del Salvador, nos dimos cuenta de que la aparición y el auge de estas plazas pertenece a otro tipo de condiciones del barrio como el mirador, o el cruce de algunos caminos principales, de forma que, por eso nos quedamos solamente con estas dos plazas para analizar.

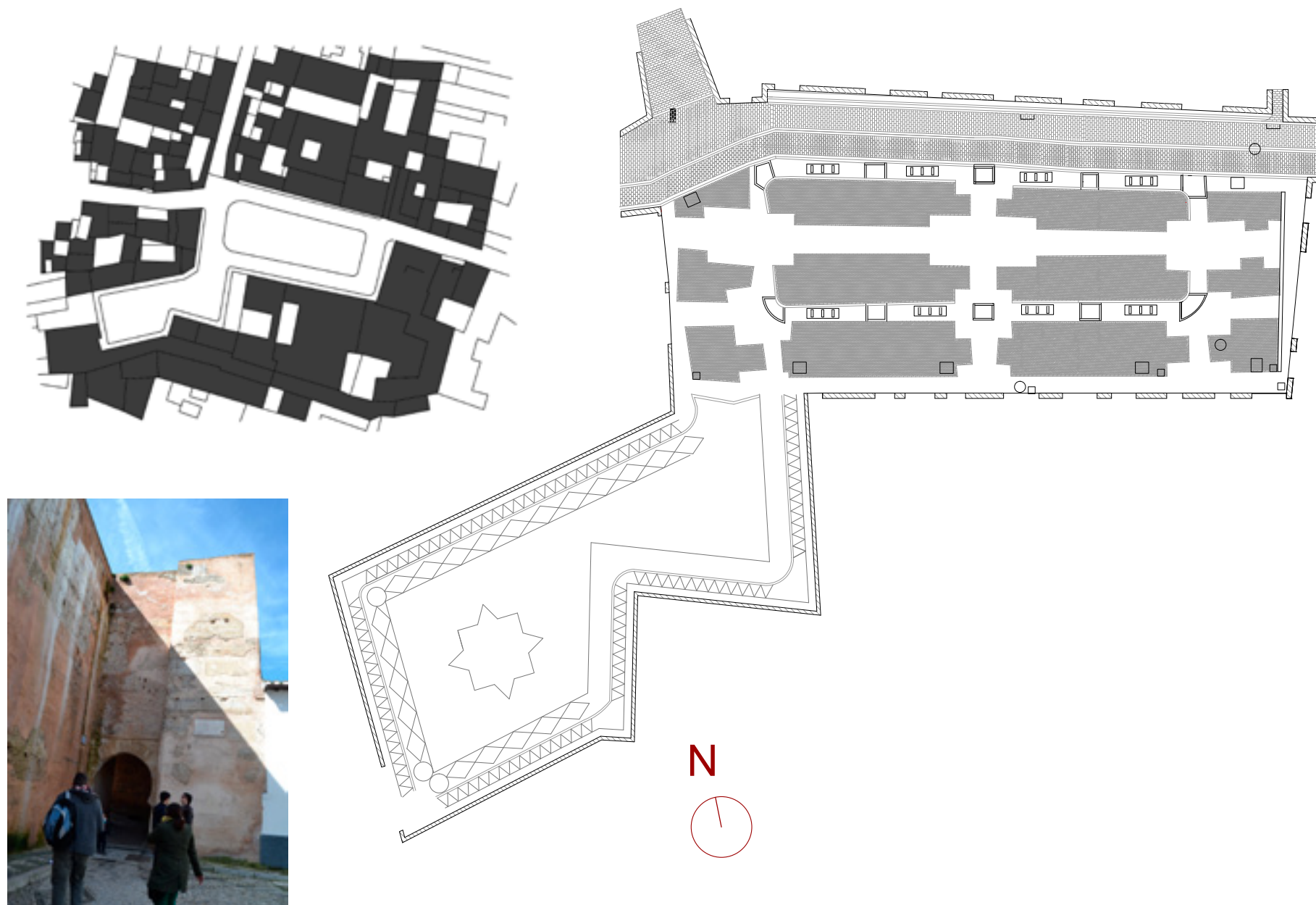
Arquitectura del Paisaje

Eva Amate Gallardo - Manuel E. Barba Delgado - Alejandro Martinez Peregrina
Maria Adela Palacios Ortiz - Juan José Tenorio Feixas



Arquitectura del Paisaje

Eva Amate Gallardo - Manuel E. Barba Delgado - Alejandro Martinez Peregrina
 Maria Adela Palacios Ortiz - Juan José Tenorio Feixas

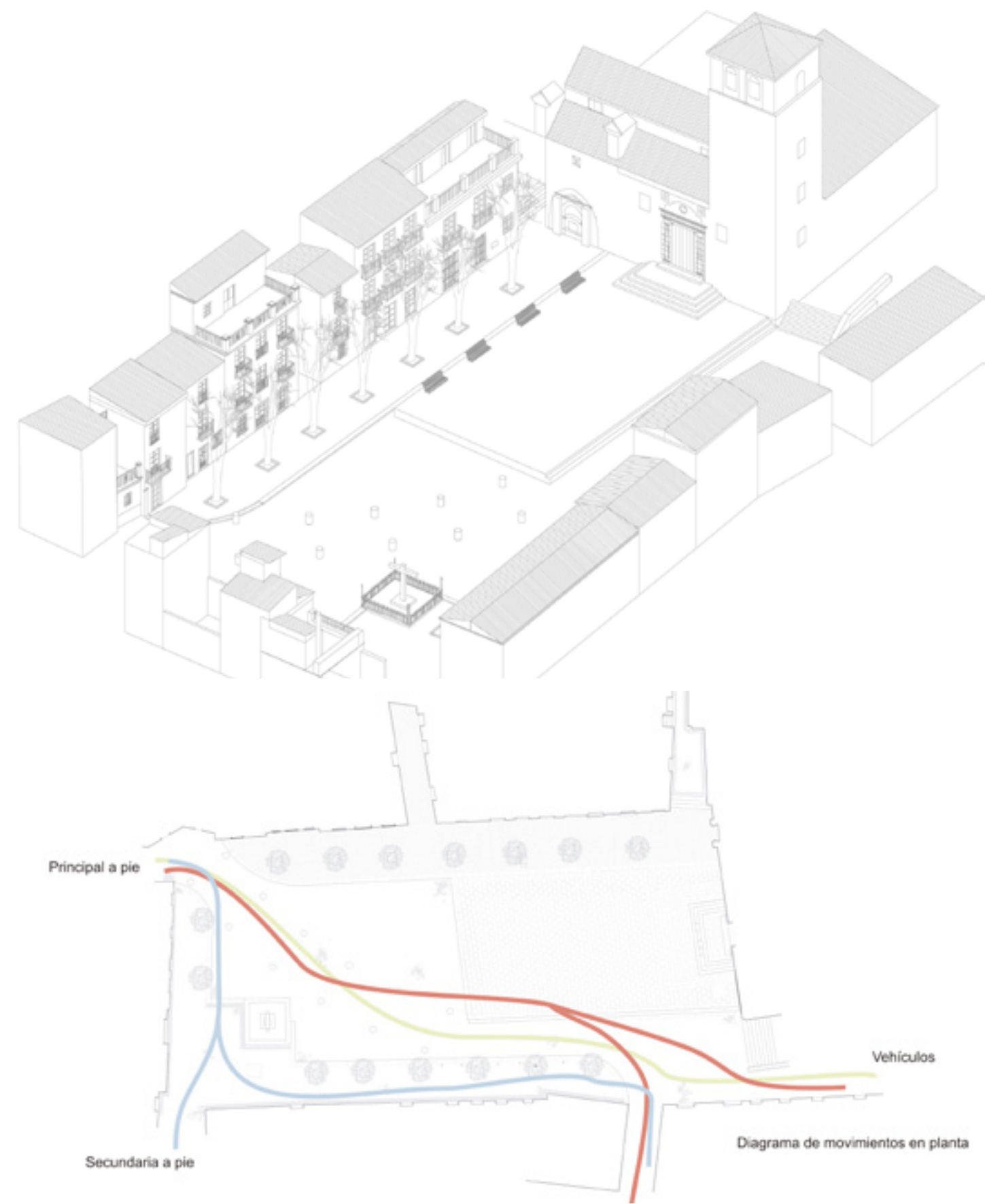


Plaza larga
 En primer lugar, analizamos la morfología de la plaza, así como su evolución histórica a lo largo de la historia. Vemos que a pesar de su forma relativamente compuesta, no ha variado especialmente de tamaño ni de forma en toda su historia y que los edificios, como en origen. Aunque algunos se hayan destruido y posteriormente rehechos, no se ha alterado el equilibrio funcional de la plaza. El análisis se ha centrado en hacer un censo de las actividades tanto locales como turísticas de la plaza, las tiendas,

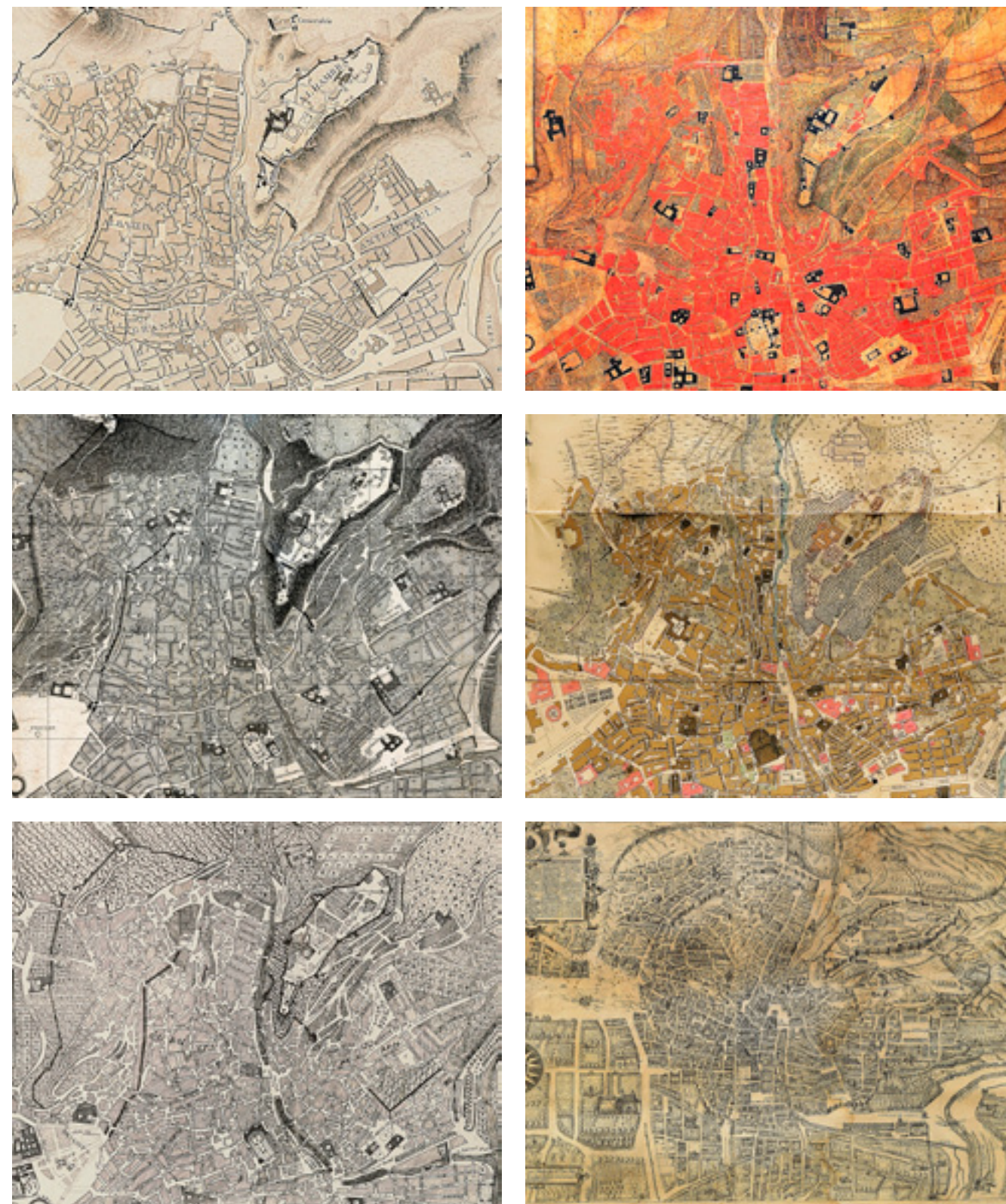
los recorridos, así como un análisis de la plaza y las alturas de los alzados. Es una plaza donde juegan un papel especialmente importante los alzados de las casas que la configuran, ya que tiene una dimensión casi doméstica. Y una vegetación relativamente permeable que permite la vista bastante clara de las fachadas, lo que propicia que el orden y los ritmos que imponen las mismas sean los que pauten la plaza.

Arquitectura del Paisaje

Eva Amate Gallardo - Manuel E. Barba Delgado - Alejandro Martinez Peregrina
 Maria Adela Palacios Ortiz - Juan José Tenorio Feixas

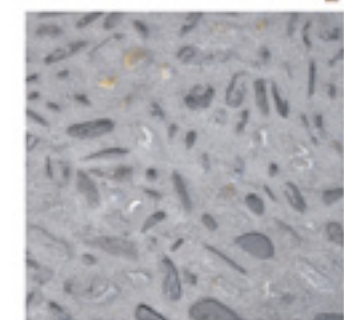
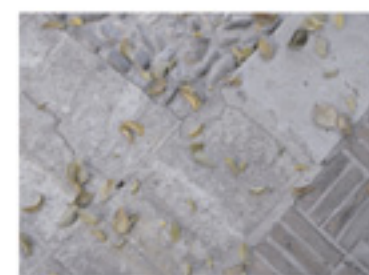
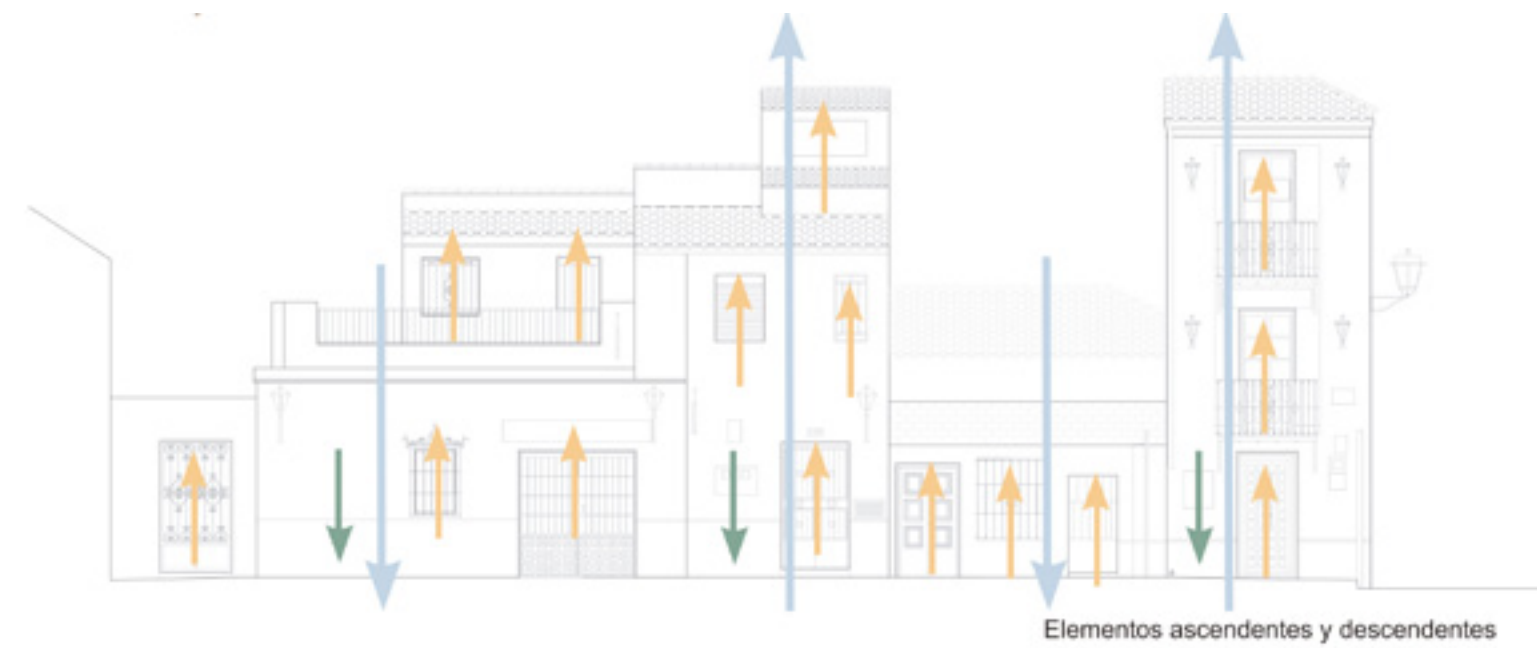


Plaza de San Miguel Bajo
 El caso de San Miguel Bajo es bien diferente. La plaza ha ido evolucionando a lo largo de la historia al cambiar por completo el entorno urbano. Fruto de aquella plaza primitiva, solo queda la antiguamente principal puerta de la iglesia de San Miguel (a los pies del templo). Como puede verse en

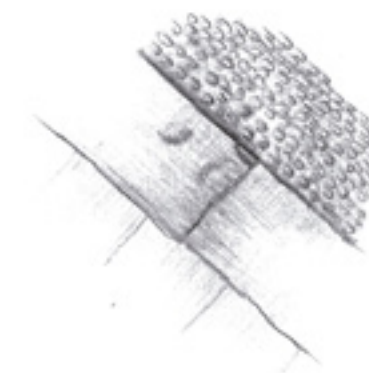


Arquitectura del Paisaje

Eva Amate Gallardo - Manuel E. Barba Delgado - Alejandro Martinez Peregrina
 Maria Adela Palacios Ortiz - Juan José Tenorio Feixas



Texturas



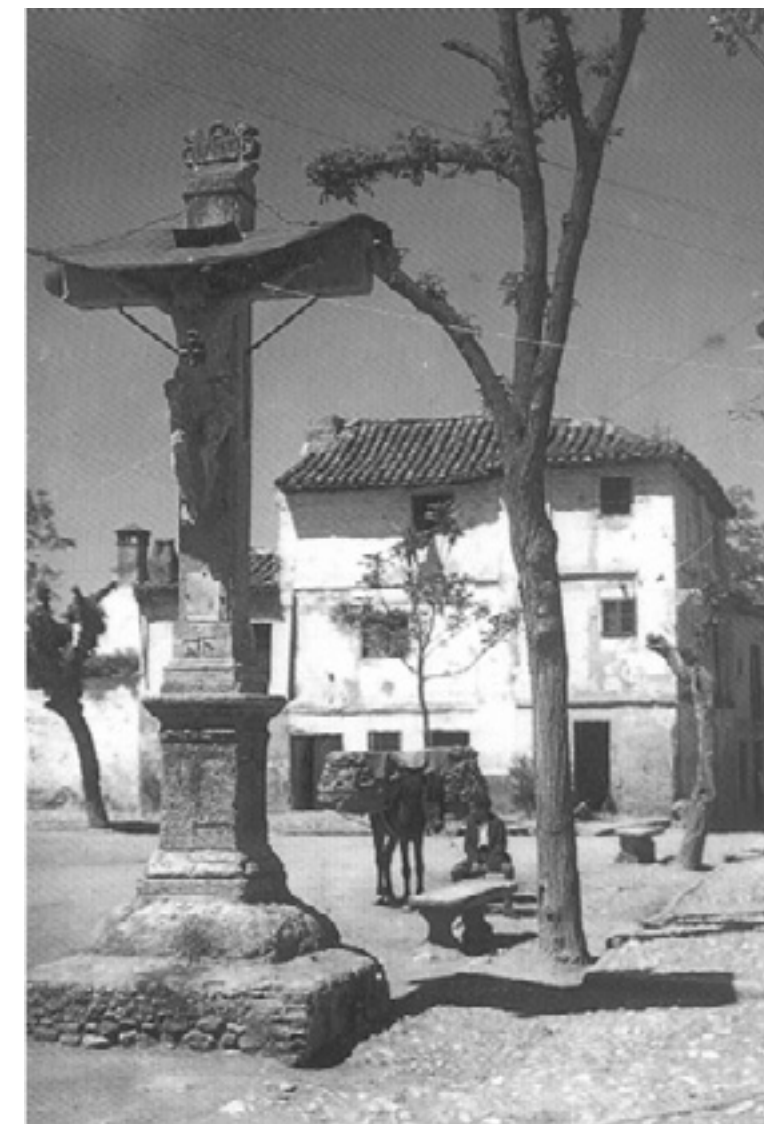
Microfigura



1



1



los sucesivos planos, con el tiempo y las sucesivas modificaciones de la trama urbana, la plaza ha ido cambiando de orientación poco a poco, de extenderse desde los pies del templo a promover la continuidad de las calles y crear una plaza más grande anexa al costado de la iglesia. Gran parte de la responsabilidad de este cambio la tiene la imagen de piedra del Cristo de las Azucenas, de gran devoción en el barrio y recientemente trasladada unos cuantos metros para facilitar el tráfico de vehículos y personas. Hemos prestado especial atención a la configuración actual de la plaza en lo que se refiere a variaciones de alturas en los alzados (ya que son bastante variopintas) Así como a las texturas de suelos y paredes, que tienen especial relevancia por lo singular de la materialidad de la plaza. Nuestro análisis también incluye los flujos que han dado pie a tantas transformaciones

Arquitectura del Paisaje

Eva Amate Gallardo - Manuel E. Barba Delgado - Alejandro Martinez Peregrina
 Maria Adela Palacios Ortiz - Juan José Tenorio Feixas

Conclusion

Nuestra intención con este paseo es intentar concienciar y abrir los ojos de que otro albaycin es posible. Y que una fórmula tan inteligente y bella como la del barrio del albaycin puede enriquecerse mucho si aparecen en ella integrados todos los elementos históricos del barrio puestos en valor. Por eso proponemos que los posibles cambios del barrio se realicen siguiendo el ejemplo



de esta pequeña plaza que encontramos en nuestra deriva. Espacios de escala mucho mas domestica y agradable que aparecen en los huecos residuales dejados por las edificaciones que se acercan a la muralla. La ciudad debe abrazar de nuevo las formulas del pasado para repensarse con criterio y siendo fiel a sus orígenes.



Arquitectura del Paisaje

Eva Amate Gallardo - Manuel E. Barba Delgado - Alejandro Martinez Peregrina
Maria Adela Palacios Ortiz - Juan José Tenorio Feixas