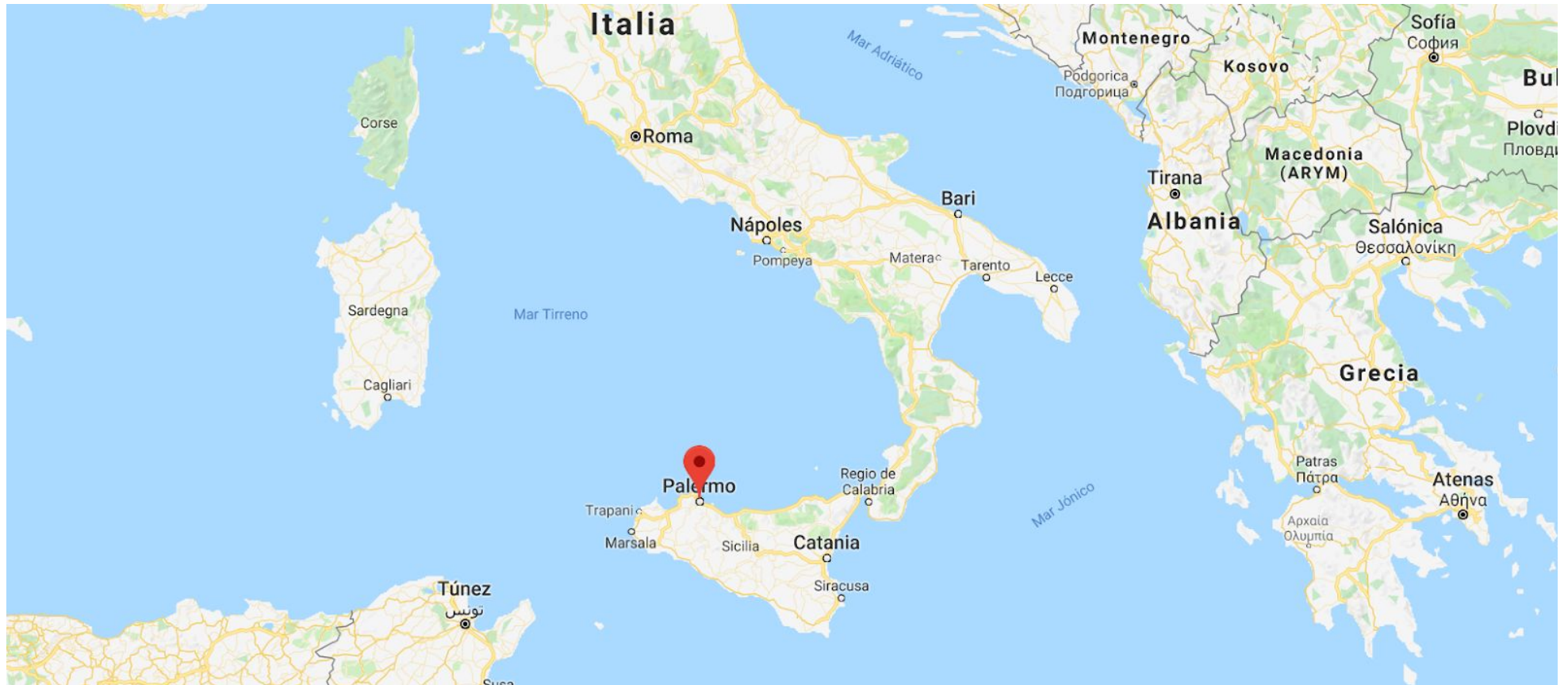


# PALERMO





Localización :



# Historia:

Enlaces consultados:

<https://www.palermocityforyou.it/storia.php?lang=ES>

<https://www.lasicilia.es/palermo>

<https://www.elobservador.com.uy/nota/palermo-historia-y-cultura-201763500>

Cartografía histórica:



## Lugares históricos de interés:

**Quattro Canti:** La Plaza o Piazza Vigliena se encuentra en la intersección entre dos céntricas importantes calles de Palermo: Vía Maqueda y Corso Vittorio Emanuele II. Lleva el nombre del virrey español que financió los cuatro palacios barrocos de fachadas curvilíneas que rodean

esta plaza, que constituye el paso del centro a la zona este de la ciudad, aunque también es conocida como Quattro Canti o como Il Teatro del Sole (teatro del sol), pues cada fachada se ilumina por turnos a lo largo del día.

Fue creada entre 1.608 y 1.620. La fachada de cada palacio está dividida en tres secciones, y en cada una de ellas hay una estatua y columnas de estilos dórico, jónico y corintio.

Las fuentes y estatuas de cada uno de los niveles más bajos simbolizan las cuatro estaciones. Las estatuas centrales representan a los cuatro reyes españoles de Sicilia, y las estatuas superiores representan a las cuatro patronas (Cristina, Ninfa, Oliva y Agatha) de los cuadrantes de la vieja ciudad determinados por los Quattro Canti: Kalsa (sudeste), Amalfitania (nordeste), Sincaldi (noroeste) y Albergheria (sudoeste).





**Fontana Pretoria:** situada en la plaza Pretoria, en la ciudad de [Palermo](#), en [Sicilia](#), es quizá la fuente más curiosa de toda la ciudad.

Ocupa el centro de la plaza, y se levanta a un nivel más alto que la Vía Maqueda, que atraviesa uno de los lados de la plaza. Don [Pedro de Toledo](#), suegro de [Cosme I de Medici](#), [Gran duque de Toscana](#), encargó a los escultores [Francesco Camilliani](#) y Michelangelo Naccherino una fuente para el jardín de su residencia florentina. Tras la muerte del comitente, en [1552](#), y gracias a la mediación de su hijo, [García de Toledo](#), fue adquirida por el senado palermitano y trasladada a su lugar actual.



# Topografía y Cartografía de interés:

Fuentes utilizadas:

Topografía

<http://es-ar.topographic-map.com/places/Palermo-5621505/>



Callejero

<https://www.lasicilia.es/callejero-y-plano-de-palermo>





# Cartografía de interés

<http://panormus.es/Palermo/Transportes-urbanos.html> Distribucion de la red de transporte



# Cartografía de interés

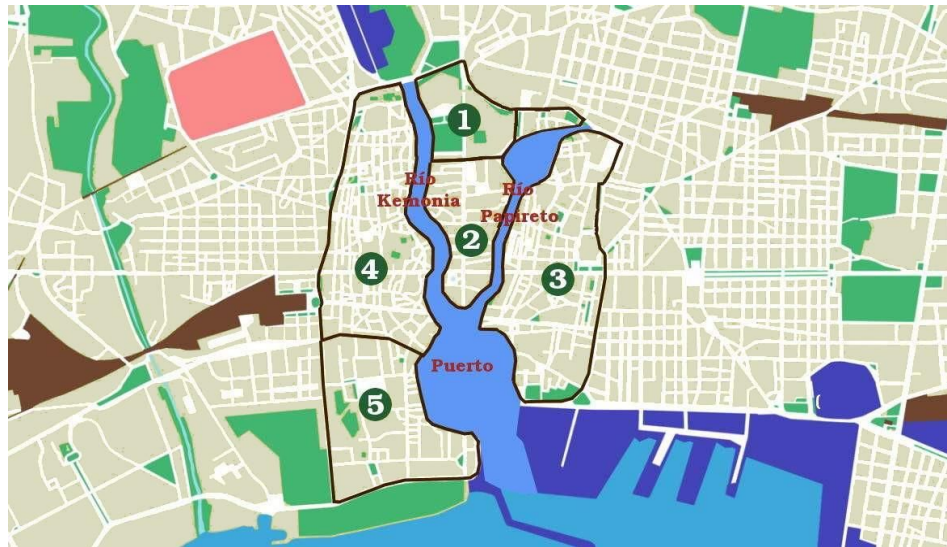
Mapa centro urbano con ubicación terminales buses urbanos.





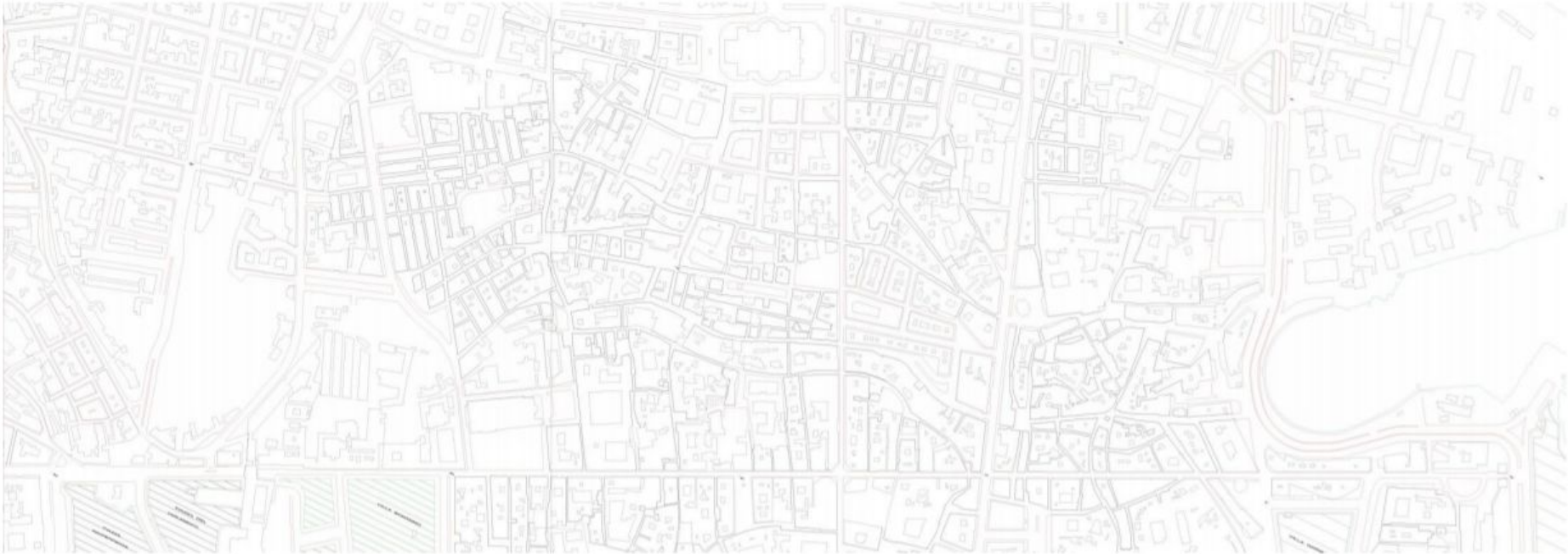
# Cartografía de interés

Ordenación de los barrios de palermo



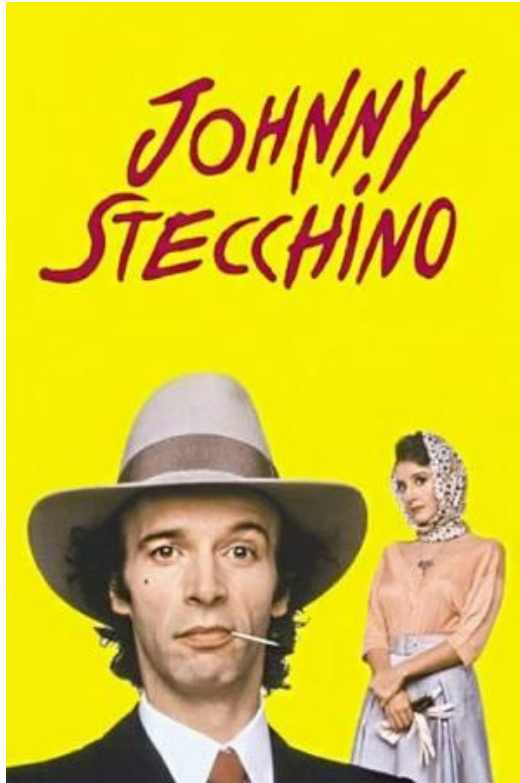
<http://panormus.es/Palermo/El-casco-antigo.html>

# Cartografía de interés





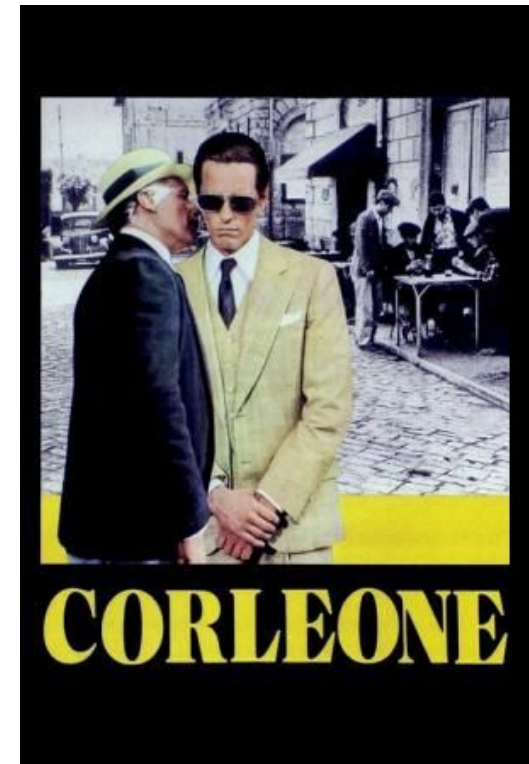
Películas relacionadas con palermo:



Johnny Palillo



Chicos de la calle



Corleone

