

MADRID RIO

M-RIO + West8

Laboratorio de urbanismo 20|21
L2- Proyecto y forma urbana

Grupo 8
Marta Roizo Fernández
María Tapia Urbano
Julie Catinaud

01| CONTEXTO GENERAL

Promotor: Ayuntamiento de Madrid

Fecha : 2005

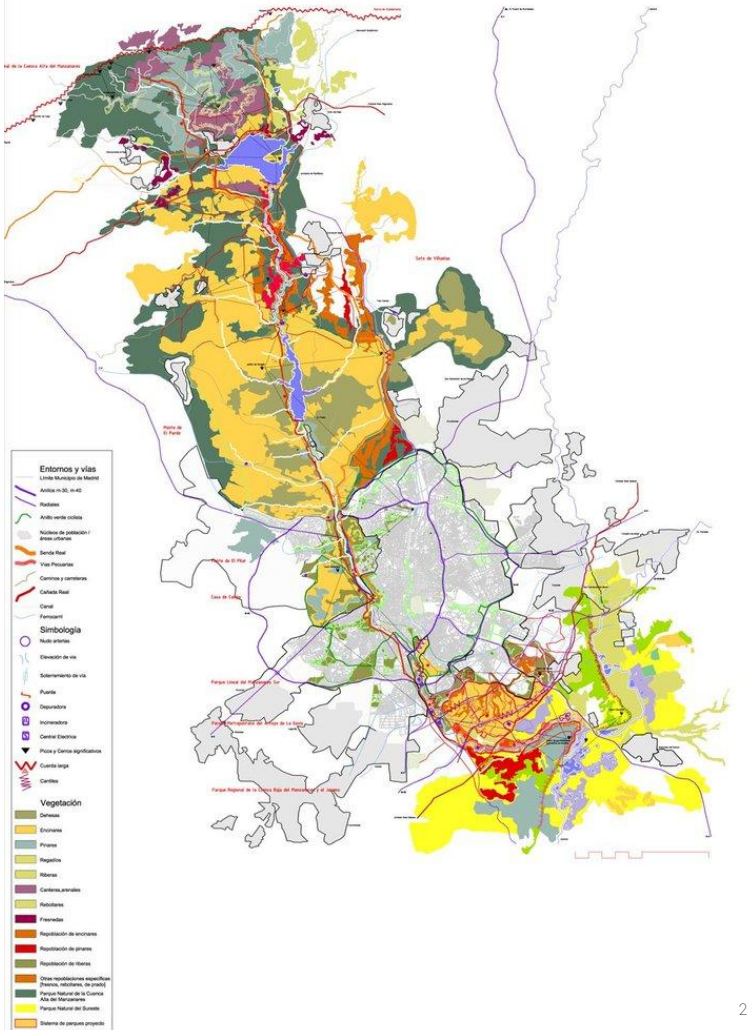
Area : 1.500.000 m²

Estado: Acabado

Ganador : MRIO arquitectos (Burgos & Garrido Arquitectos Asociados, Porras La Casta Arquitectos and Rubio & Álvarez-Sala) + West 8

Ejes de Proyecto:

- Recuperar el Río
- Ampliación y creación de zonas verdes
- Integrar una componente lúdica y deportiva
- Urbanización de la zona

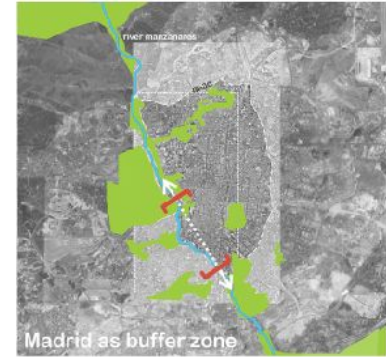
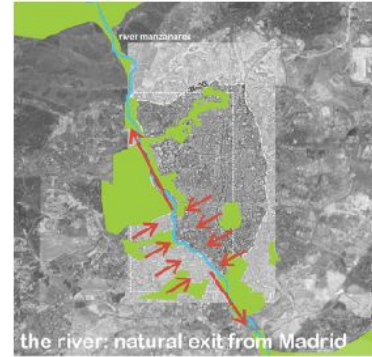
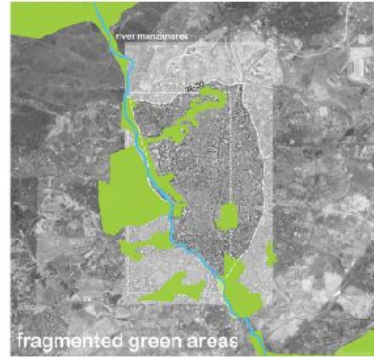
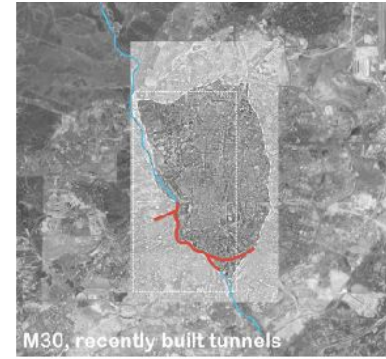
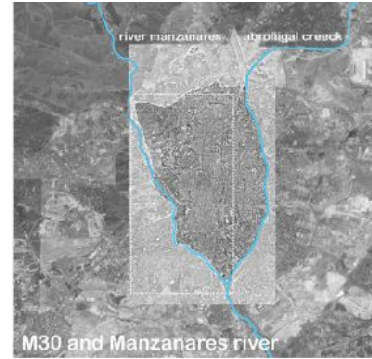
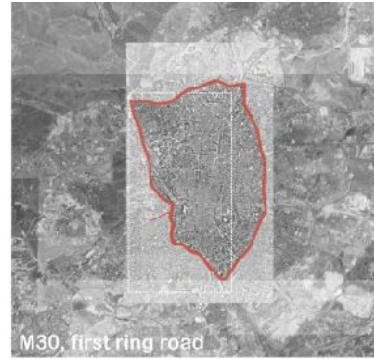
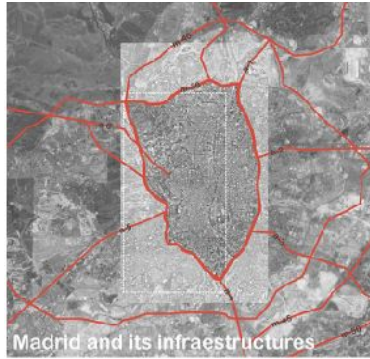


02| PLANO GENERAL DE INTERVENCIÓN

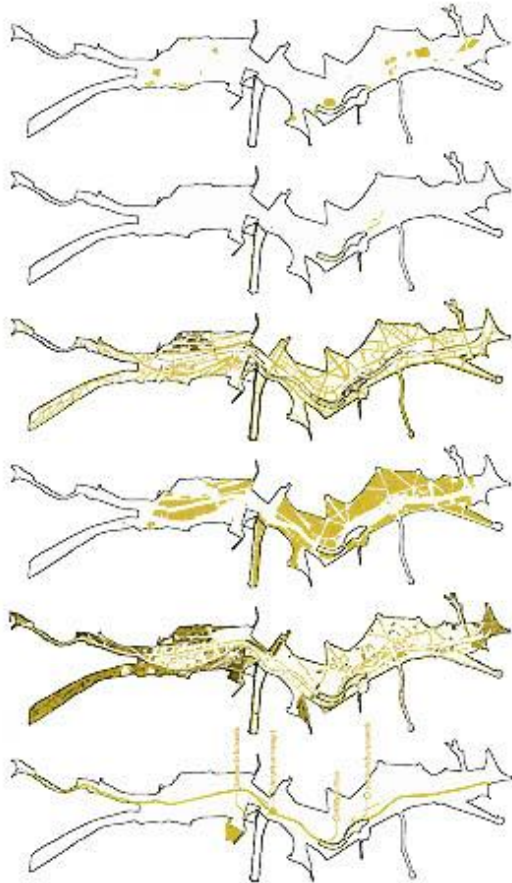


“una Castellana ecológica que cruzará Madrid e integrará los barrios de ambas riberas”
Alberto Ruiz-Gallardón

03| ESQUEMAS DE CONEXIÓN URBANA



04| CAPAS DE INTERVENCIÓN



CAPA 6: Espacios lúdicos y deportivos

Integración de diferentes usos

CAPA 5: Extensión vegetal

Continuidad verde con el entorno urbano

CAPA 4: Conexiones

Construcción de nuevos senderos y pasarelas

CAPA 3: Entorno urbano

Reorganización, diseño urbano y paisajístico

CAPA 2: Jardines

Ampliación y creación de nuevos espacios verdes

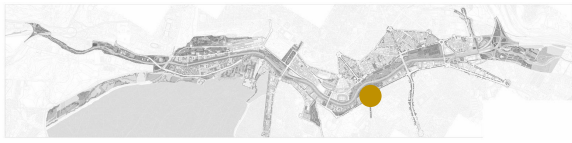
CAPA 1: Rio Manzanares

Base sobre la que se articula la intervención



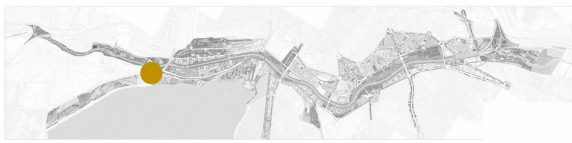
CAPA 1| RÍO MANZANARES



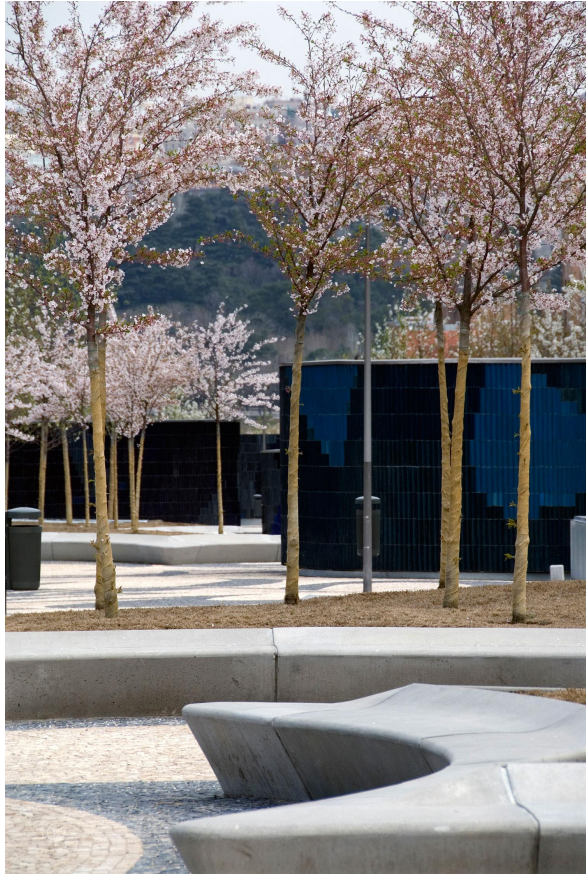


CAPA 2| JARDINES





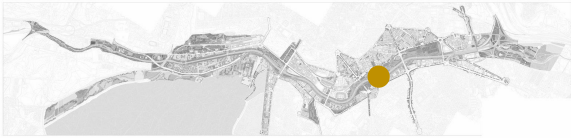
CAPA 2| JARDINES



11



12



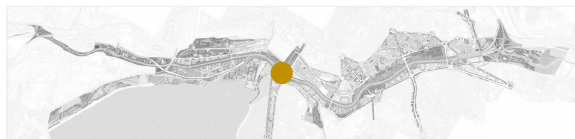
CAPA 3 | ENTORNO URBANO





CAPA 3| ENTORNO URBANO

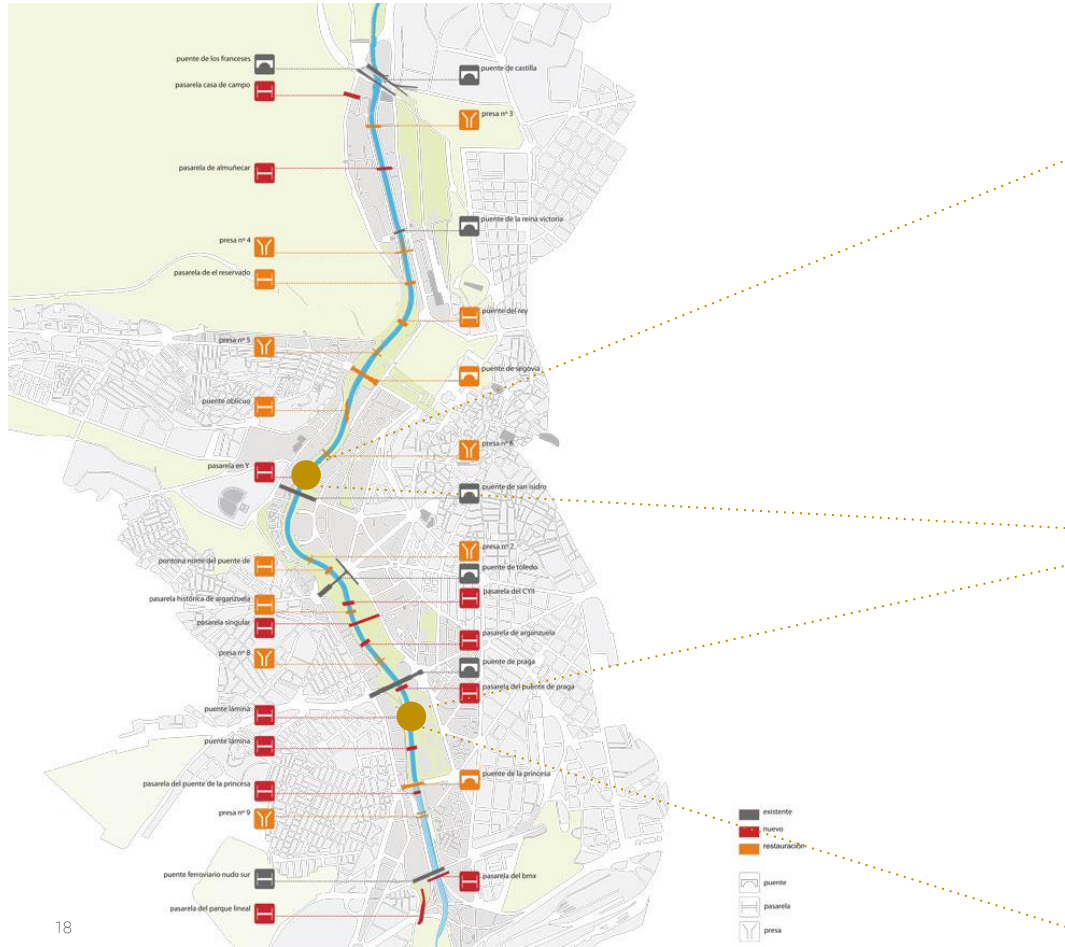




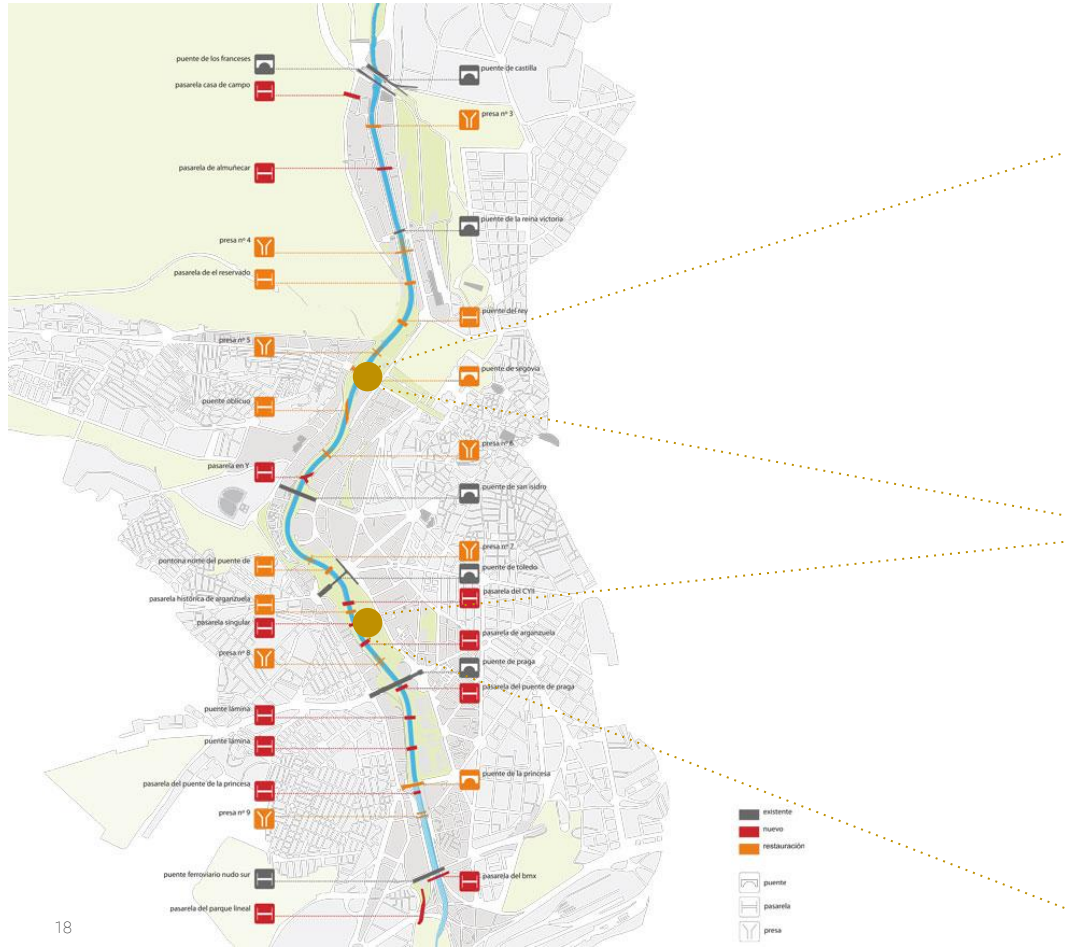
CAPA 4 | CONEXIONES



CAPA 4 | CONEXIONES



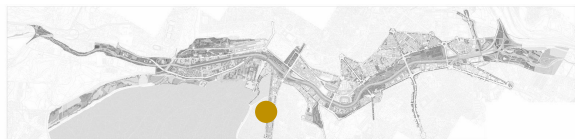
CAPA 4 | CONEXIONES





CAPA 5| EXTENSIÓN VEGETAL



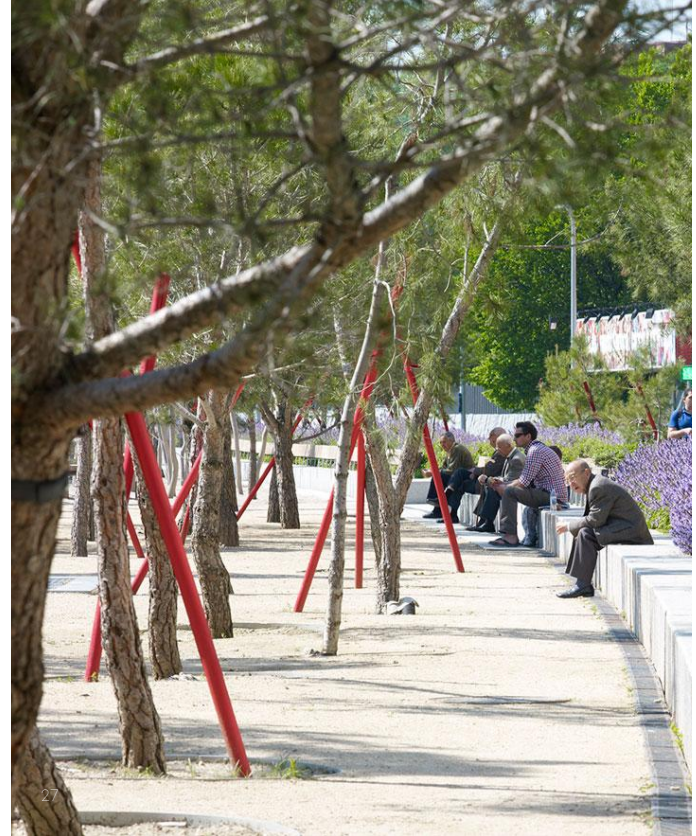
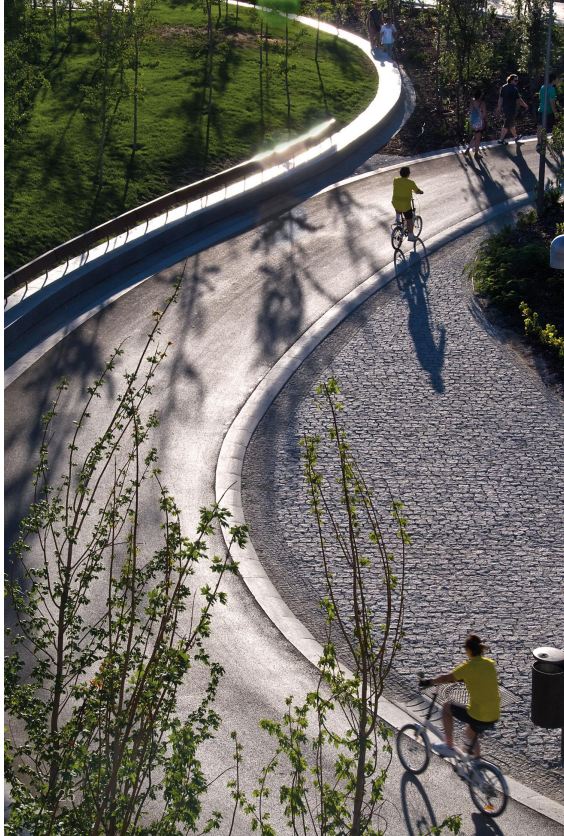


CAPA 5| EXTENSIÓN VEGETAL



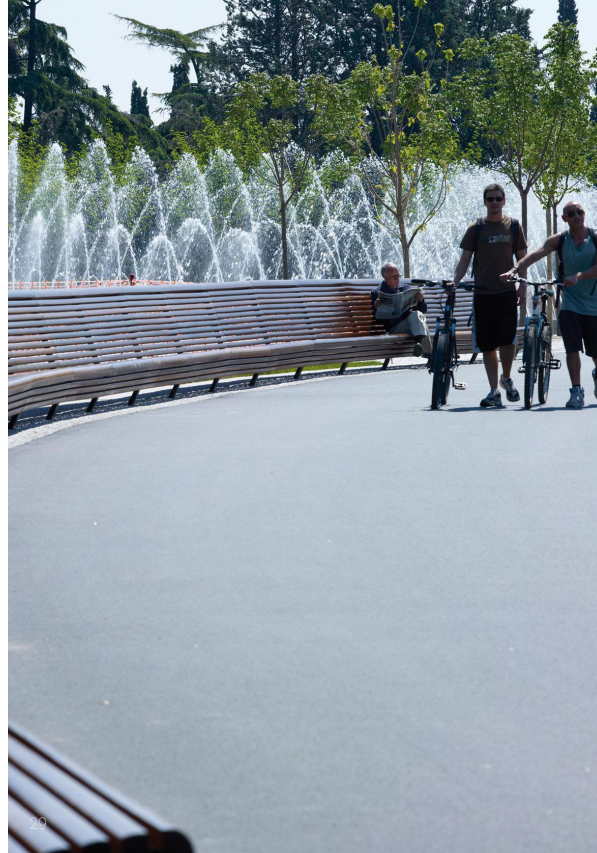


CAPA 6| COMPONENTE LÚDICA Y DEPORTIVA





CAPA 6| COMPONENTE LÚDICA Y DEPORTIVA



Bibliografía

<https://burgos-garrido.com/>

<https://www.porraslacasta.com/>

<https://www.eas.es/>

<https://landezine-award.com/>

<http://ezquiagaarquitectura.com/>

Ciudades para la gente, Jan Gehl

La planificación de un buen espacio urbano. Caso de estudio: Madrid Río, Sara Chapartegui Pinedo

Fuentes gráficas

1. Paisajes en la Ciudad: Madrid Río: geografías, infraestructura y espacio público, Francisco Burgos
2. [plataformaarquitectura.cl](#)
3. [plataformaarquitectura.cl](#)
4. Madrid Río. río manzanares, marid. Premios FAD CIUDAD Y PAISAJE 2012
5. at THE PUBLIC CHANCE. Nuevos Paisajes Urbanos, 2008
6. [openhousemadrid.org](#)
7. [elpais.com](#)
8. [madrid.es](#)
9. [ingenieria-civil.org](#)
10. <https://landezine-award.com/madrid-rio/>
11. <https://landezine-award.com/madrid-rio/>
12. <https://landezine-award.com/madrid-rio/>
13. <https://burgos-garrido.com/project/madrid-rio/>
14. <https://landezine-award.com/madrid-rio/>
15. http://oa.upm.es/65280/2/TFG_Jun20_Chapartegui_Pinedo_Sara_2de2.pdf
16. http://oa.upm.es/65280/2/TFG_Jun20_Chapartegui_Pinedo_Sara_2de2.pdf
17. [guiding-architects.net](#)
18. <http://urban-e.aq.upm.es/miscelanea/view/parque-del-r-o-manzanares-madrid/full>
19. [plataformaarquitectura.cl](#)
20. [plataformaarquitectura.cl](#)
21. [plataformaarquitectura.cl](#)
22. <https://www.madrid.es>
23. <https://landezine-award.com/madrid-rio/>
24. http://www.west8.com/projects/madrid_rio/
25. <https://landezine-award.com/madrid-rio/>
26. <https://landezine-award.com/madrid-rio/>
27. <https://landezine-award.com/madrid-rio/>
28. <https://landezine-award.com/madrid-rio/>
29. <https://landezine-award.com/madrid-rio/>
30. [plataformaarquitectura.cl](#)