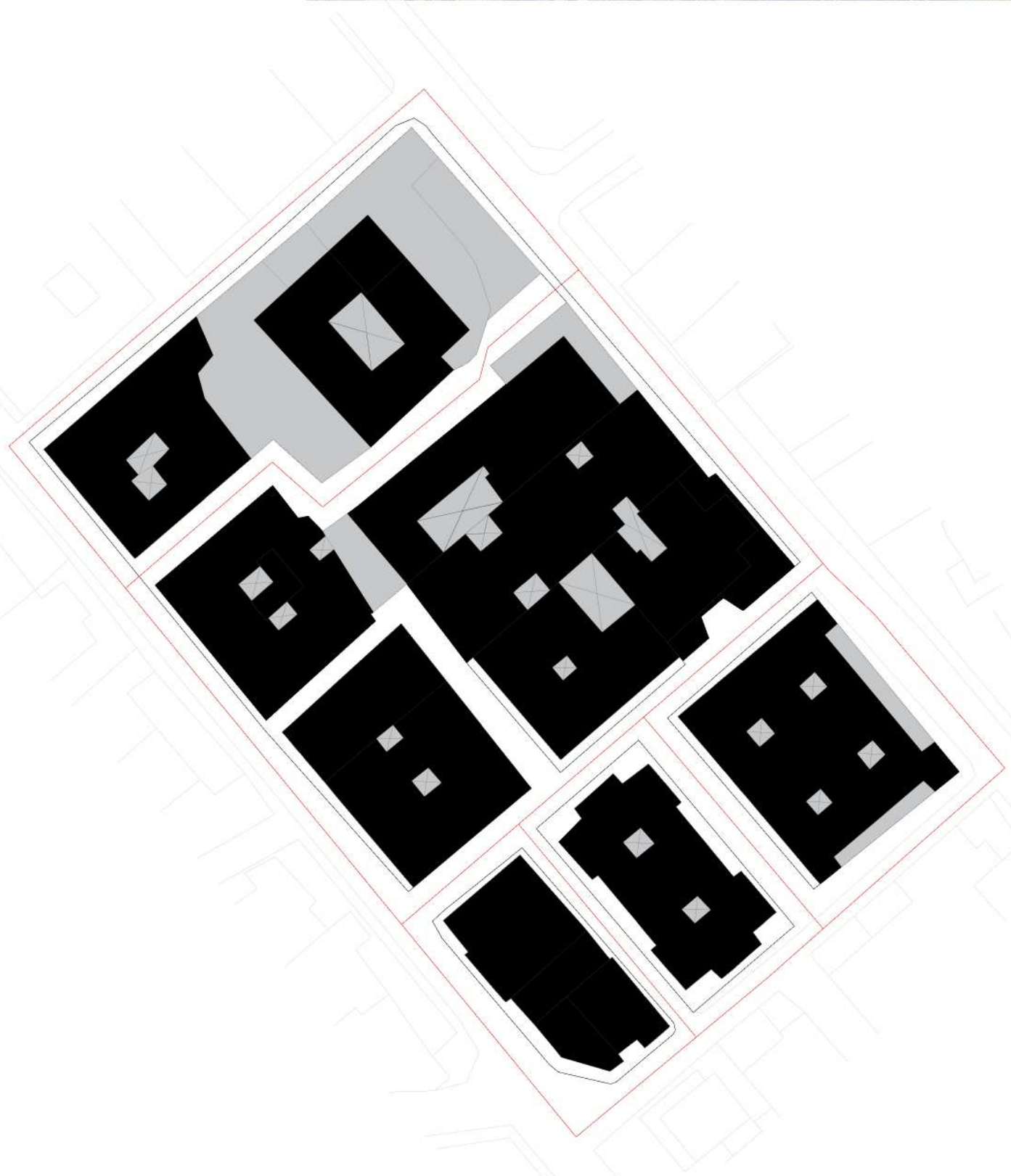


# MÉTRICA Y EVALUACIÓN CRÍTICA DE LA DENSIDAD

## BARRIO DEL REALEJO, GRANADA



SUPERFICIE DEL TEJIDO (A): 0,83 HA  
 DENSIDAD DE RED (N): 0,1M  
 EDIFICABILIDAD (FSI): 4,73  
 OCUPACIÓN (GSI): 0,65  
 ALTURA MEDIA (L): 22 M  
 RELACIÓN DE ESPACIO PÚBLICO (OSR): 0,07  
 TARA (T): 35%  
 AMPLITUD DE MALLA (W): 20M  
 CALIBRE DE MALLA (B): 3,88M

