

CONTEXTO



Se puede observar cómo la diversidad de usos en este modelo de Kasbah, que lleva a cabo el arquitecto Piet Blom, enriquece el barrio en la medida en que la población desea ir a vivir a un enclave como este, donde la carta de servicios a su disposición es muy amplia y muy cercana. Esto provoca una disminución importante de los recursos a nivel de movilidad.

USOS Y RECORRIDOS PÚBLICOS



Planta baja pública con accesos a viviendas y como soporte de desplazamientos de vehículos y personas a pie

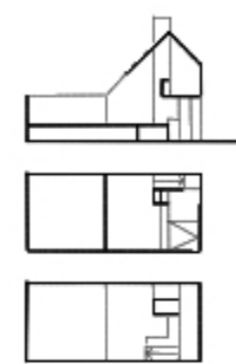
USO RESIDENCIAL



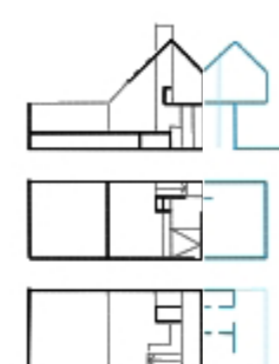
Plantas superiores destinadas a uso residencial primordialmente

TIPOS DE VIVIENDA

Tipo 1 (Módulo A)



Tipo 2 (Módulo A+B)



Tipo 3 (Módulo A+C)



Tipo 4 (Módulo A+C+A)

