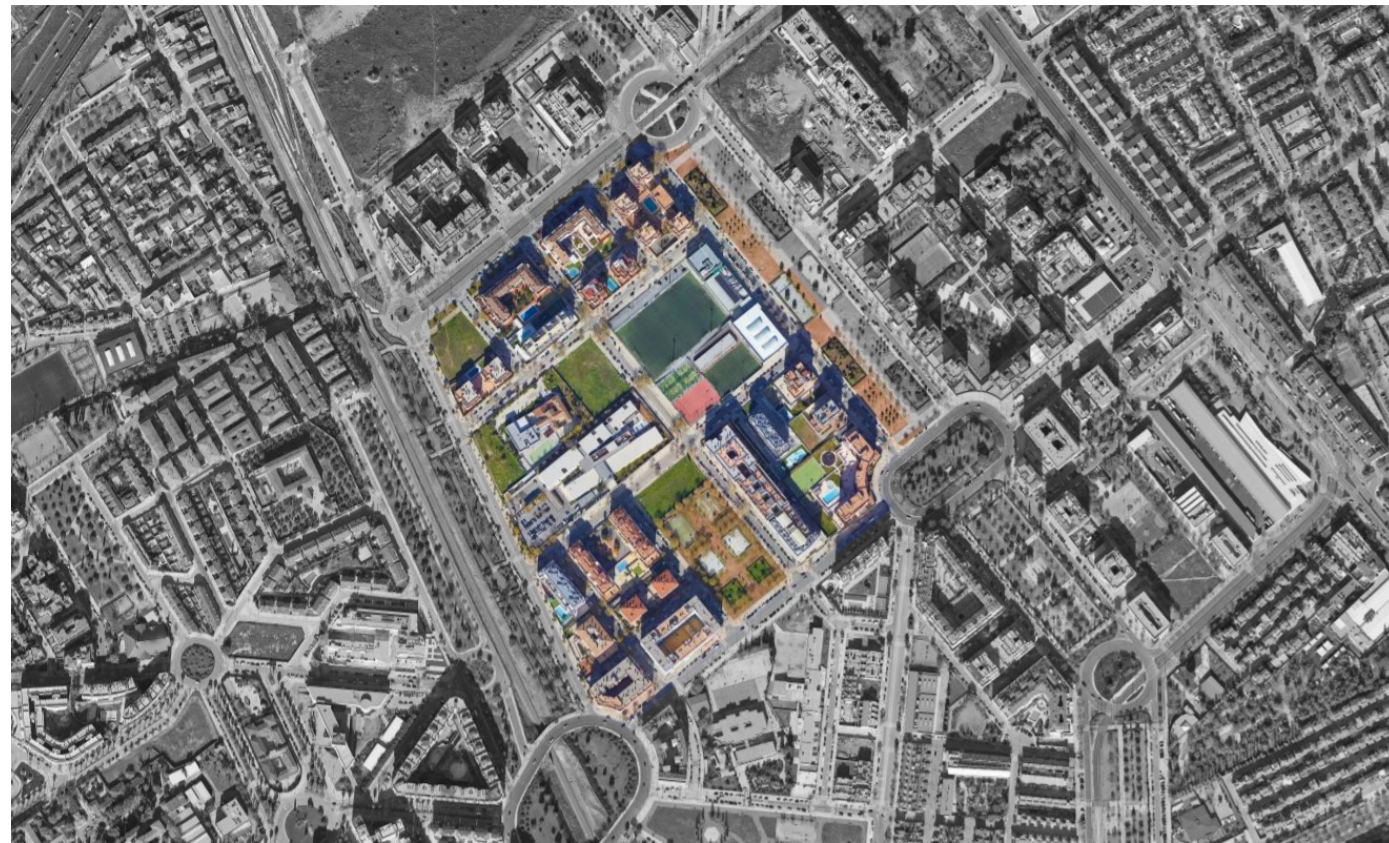


## PLANOS DE SITUACIÓN:



## ESQUEMA DEL TEJIDO:

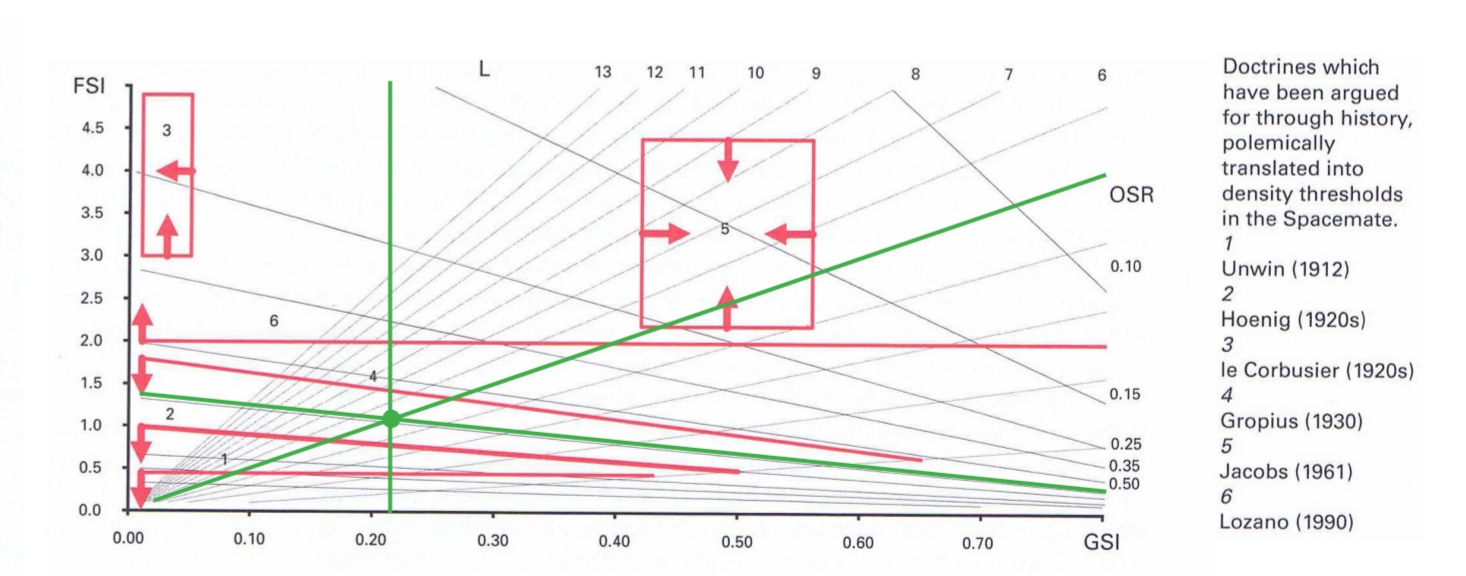
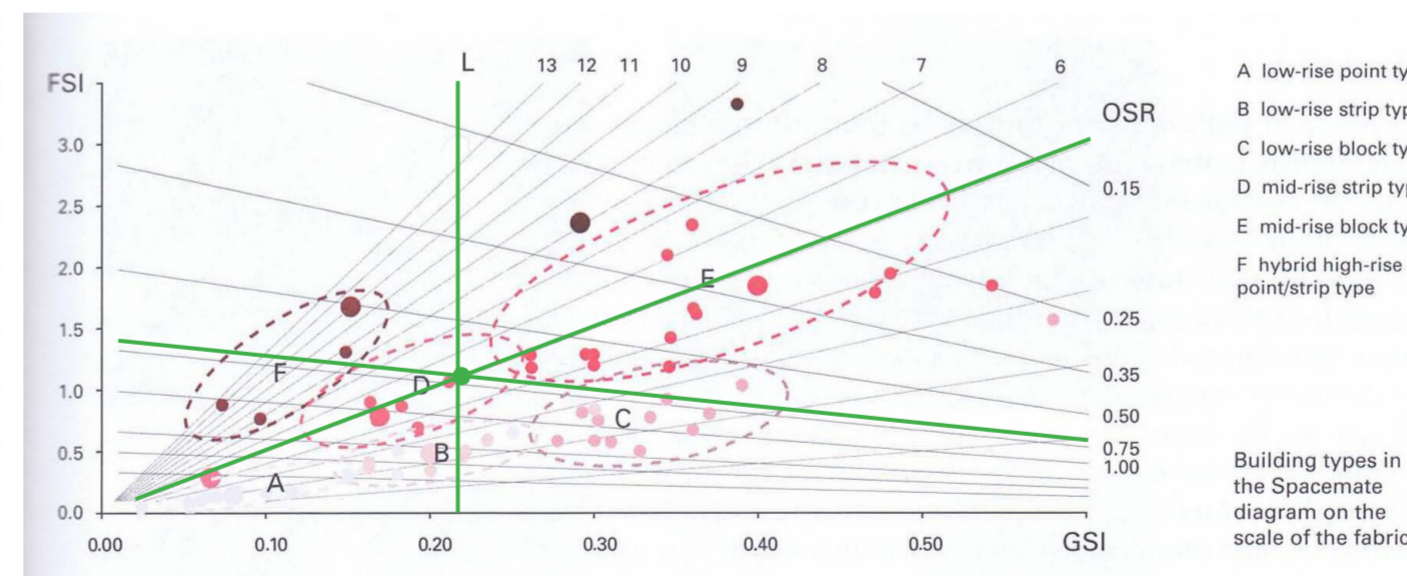
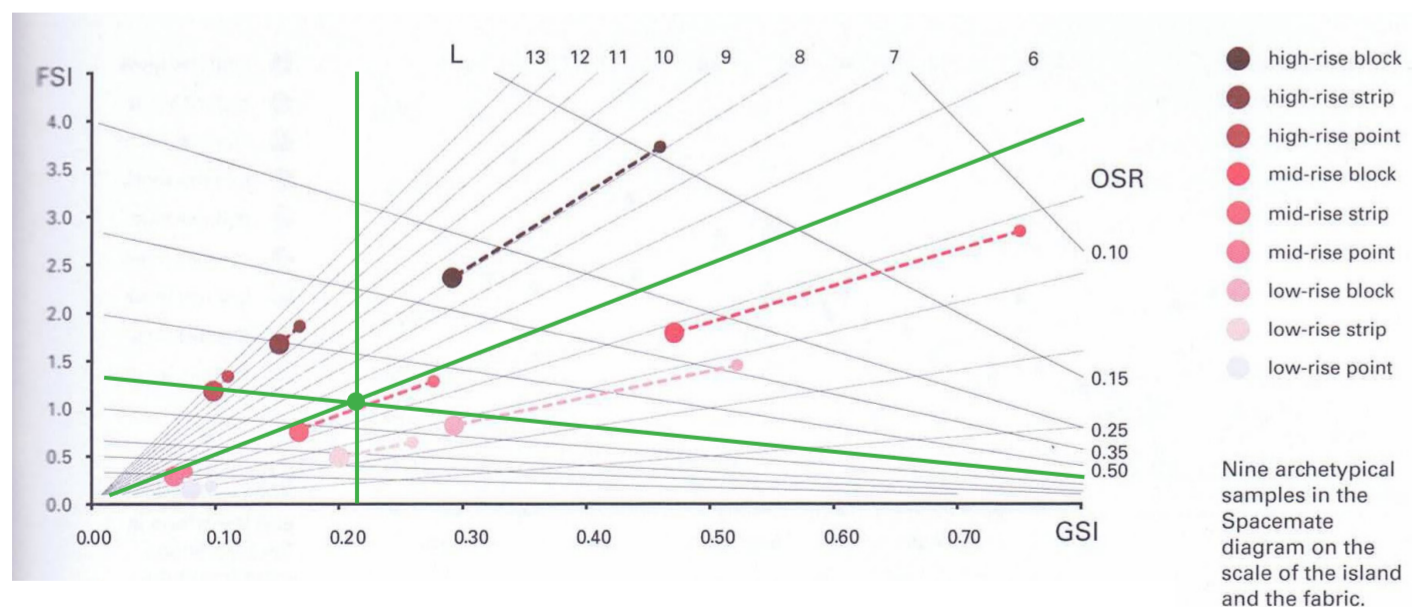


## CUALIDADES DEL BARRIO:

El tejido estudiado es un fragmento del Barrio de la Cruz, situado en la zona Norte de Granada, entre el barrio del Almanjáyar y La Chana. La zona se compone principalmente de bloques de viviendas de entre 4 y 8 plantas, además de un polideportivo y una comisaría de policía. La tipología de vivienda en altura permite liberar una gran cantidad de suelo, lo que da lugar a muchos espacios al aire libre tanto públicos como privados que contribuyen a hacer de la zona un lugar amable para sus habitantes. Además, hay bastantes bloques de pisos con formas alargadas y estrechas, lo que permite que las viviendas tengan fachada a los dos lados del edificio y, por tanto, garantiza la ventilación cruzada y el soleamiento desde varios puntos cardinales. En los bajos de la mayoría de estos edificios hay espacio para locales dedicados a distintas actividades, como panaderías, tiendas de ropa, bares, peluquerías, inmobiliarias o clínicas, que proporcionan servicios variados a la gente de la zona; siendo esta oferta de servicios completada por el polideportivo, que incluye pistas de baloncesto, fútbol, pádel, piscina y gimnasio. En conclusión, es una zona que garantiza una buena calidad de vida y una amplia oferta de actividades a pesar de encontrarse en uno de los puntos más alejados del centro de la ciudad.

## INTERPRETACIÓN DE LAS GRÁFICAS:

En la primera gráfica podemos observar que el modelo de estudio se acerca mucho al tipo de tejido denominado como “mid-rise strip”, al igual que en la segunda entra en los límites de una tipología de denominación similar, lo que indica que estamos ante un tejido de bloques de viviendas de densidad media. En la tercera gráfica vemos que el modelo urbano se aproxima al de Walter Gropius, y es cierto que podemos establecer muchas analogías entre este tejido y los ideados por el arquitecto, por ejemplo en la colonia Dammerstock, en la que propone bloques de viviendas alargados que garantizan la ventilación cruzada y el soleamiento a dos fachadas, y además crecen en altura liberando el suelo de su alrededor, que pasa a ser aprovechado como espacio público.



A - SUPERFICIE DE TEJIDO  
18,36 Ha

FSI - EDIFICABILIDAD  
1,13 m<sup>2</sup>/m<sup>2</sup>

GSI - OCUPACIÓN  
0,22 m<sup>2</sup>/m<sup>2</sup>

L - ALTURA MEDIA  
5 plantas

OSR - RELACIÓN DE ESPACIO PÚBLICO  
0,69 m<sup>2</sup>/m<sup>2</sup>

N - DENSIDAD DE RED  
0,023 1/m

W - AMPLITUD DE MALLA  
87,53 m

B - CALIBRE DE MALLA  
5,49 m

T - TARA  
12%

# URBAN GAME 2.2: MANUALES.

SECTOR DEL BARRIO DE LA CRUZ, ZONA NORTE DE GRANADA  
MARÍA TERESA BULLEJOS, ÁLVARO PÉREZ, MARCO ARELLANO. GRUPO A