

# TOULOUSE



## TOULOUSE

**A:** 161 650

**N:**  $8.7 \times 10^{-3}$

**FSI:** 1.78

**GSI:** 0.29

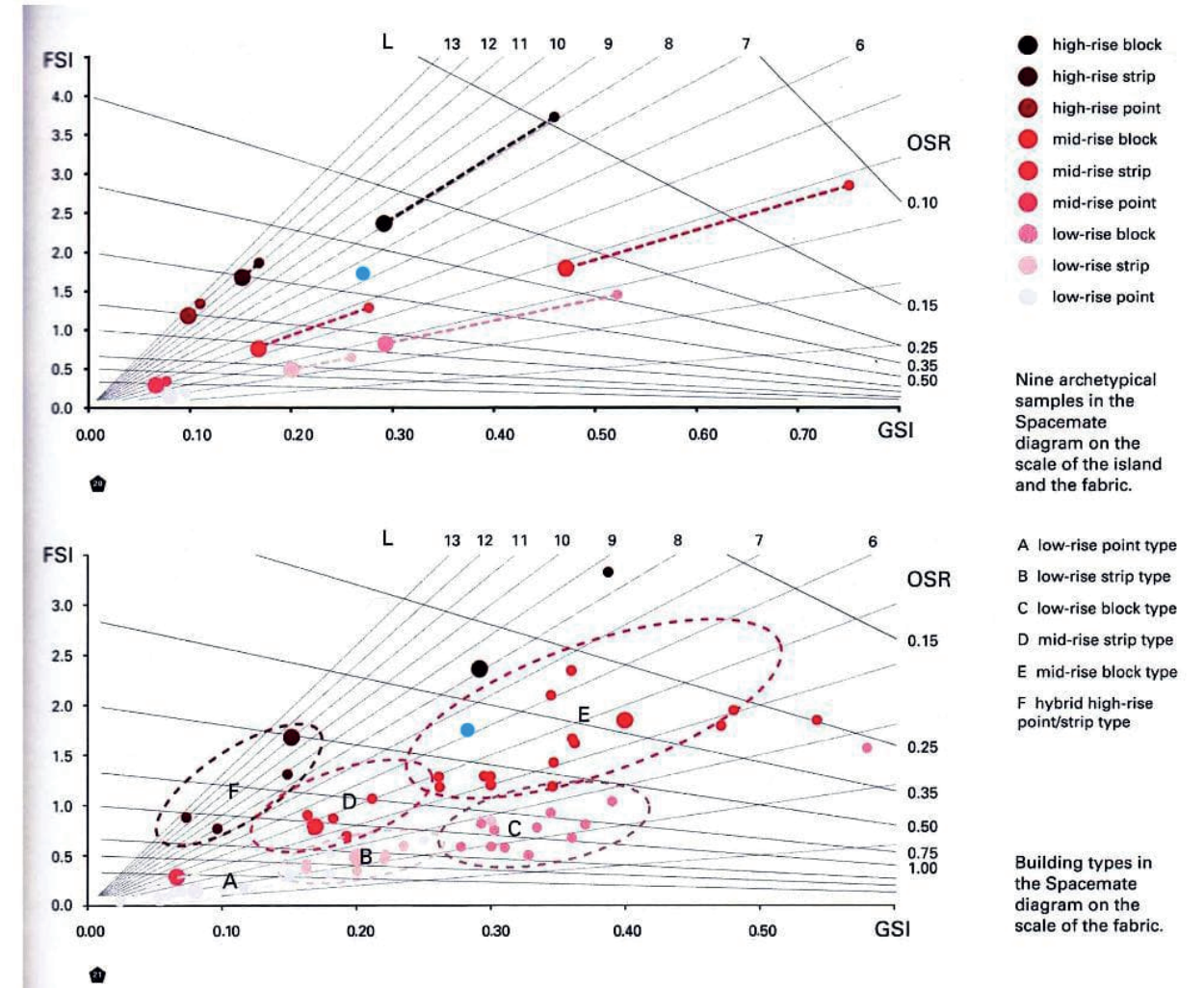
**OSR:** 0.4

**L:** 6.13

**w:** 229.89

**b:** 106.10

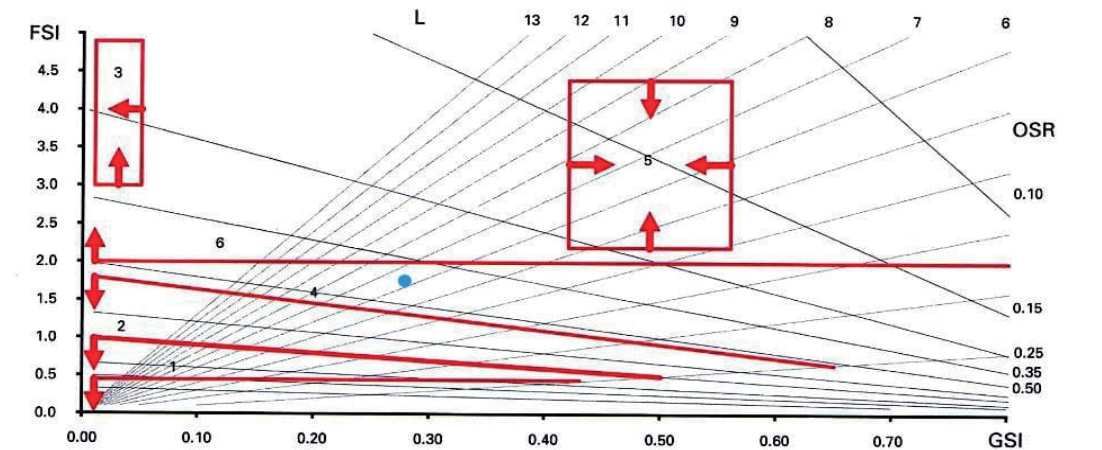
**T:** 0.71



## LE MIRAIL

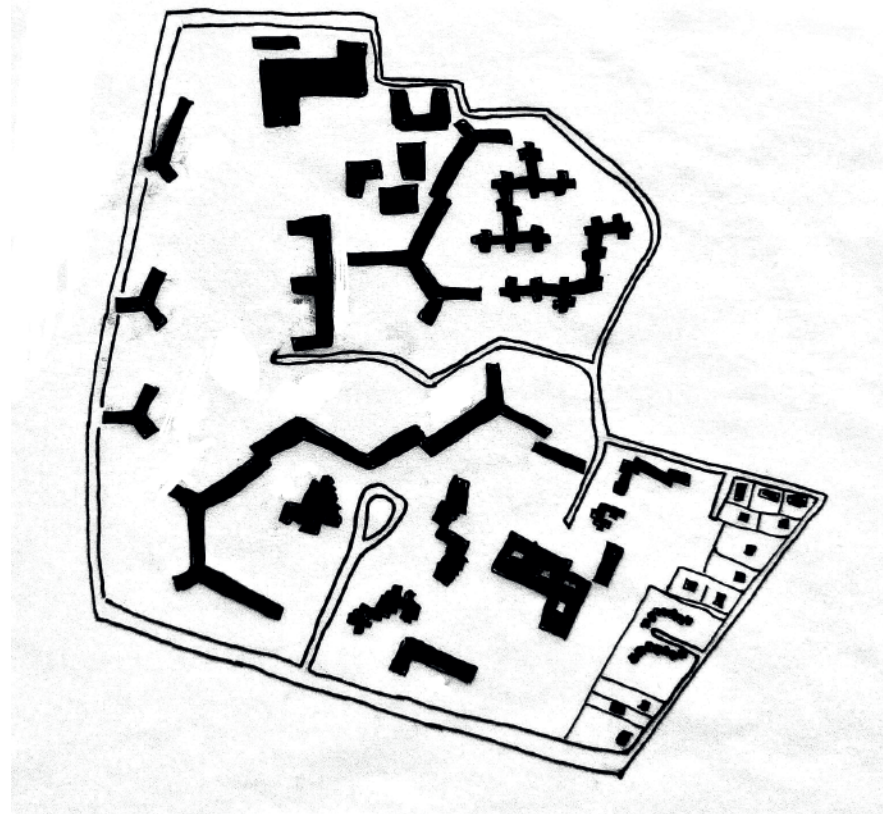
EN EL BARRIO DE LE MIRAIL DE TOULOUSE OBSERVAMOS QUE HAY UNA DENSIDAD MEDIA, QUE PREDOMINAN LOS BLOQUES DE VIVIENDAS PLURIFAMILIARES DE UNA MEDIA DE ALTURA DE 6 PISOS.

ADEMÁS VEMOS QUE LA MAYORÍA DE LOS ESPACIOS SON PÚBLICOS Y ZONAS VERDES.



Doctrines which have been argued for through history, polemically translated into density thresholds in the Spacemate.

1  
 Unwin (1912)  
 2  
 Hoenig (1920s)  
 3  
 le Corbusier (1920s)  
 4  
 Gropius (1930)  
 5  
 Jacobs (1961)  
 6  
 Lozano (1990)



BLOQUE 2.4 APROXIMACIONES TEJIDOS MANUALES  
 GRUPO 4  
 MARÍA BOUHAMED SÁNCHEZ  
 BAPTISTE ROUDAUT  
 NAYRA ACOSTA HERNÁNDEZ