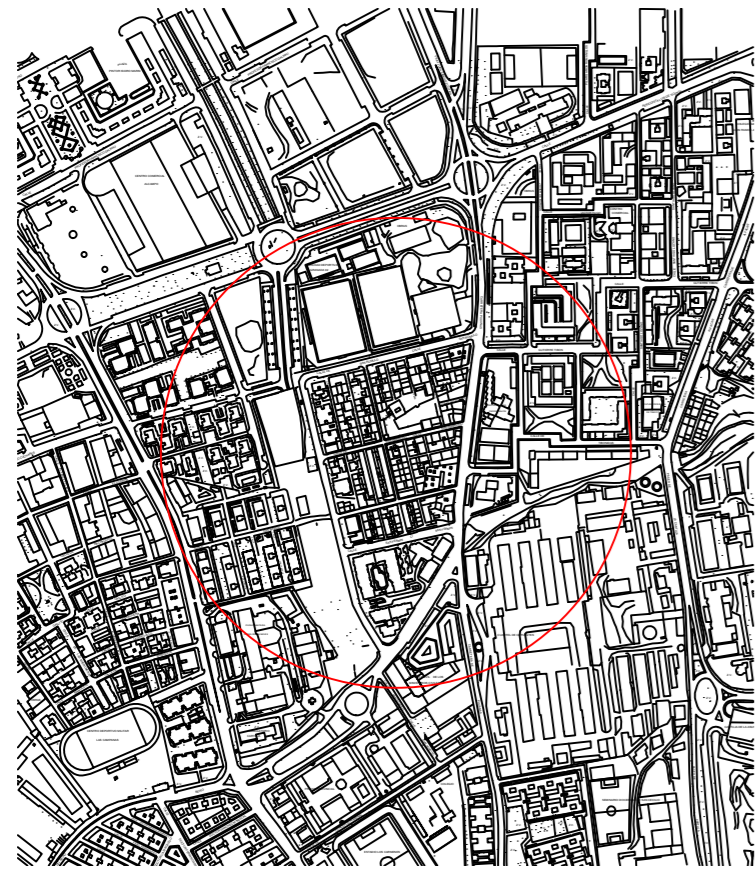


MANUALES

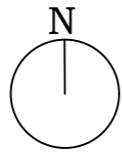
San Francisco Javier (Granada)



Escala: 1/10000



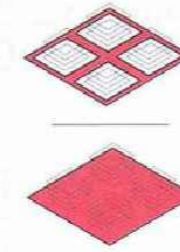
Escala: 1/5000



Es un barrio de Granada perteneciente al distrito Beiro. Situado al norte de la ciudad. Sus principales vías de comunicación son: autobús, coche y tiene proximidad al metro. Una de las zonas más importantes del barrio se ubica al Sur de este y es el Hospital de Neuro Traumatología y Rehabilitación. Dentro de el podemos encontrar todos los servicios mínimos de un barrio. La mayoría de su edificaciones son viviendas unifamiliares y plurifamiliares.

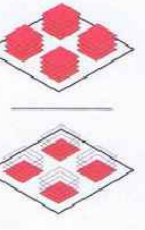
$$T_x = \frac{A_x - A_{x-1}}{A_x}$$

x aggregation x
x-1 level of scale of the components of which aggregation x is composed



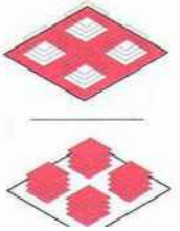
$$L = \frac{FSI_x}{GSI_x}$$

x aggregation x



$$OSR = \frac{1 - GSI_x}{FSI_x}$$

x aggregation x



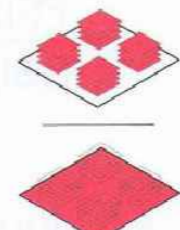
$$N_f = \frac{l_i + \frac{l_e}{2}}{A_f}$$

l_i length of interior network (m)
 l_e length of edge network (m)
 A_f area of fabric (m²)



$$FSI_x = \frac{F_x}{A_x}$$

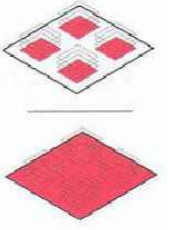
F_x gross floor area (m²)
 A_x area of aggregation x (m²)
x aggregation (lot (l), island (i), fabric (f), or district (d))



This index uses the unit m²/m².

$$GSI_x = \frac{B_x}{A_x}$$

B_x footprint (m²)
 A_x area of aggregation x (m²)
x aggregation (lot (l), island (i), fabric (f), or district (d))



This index uses the unit m²/m².

