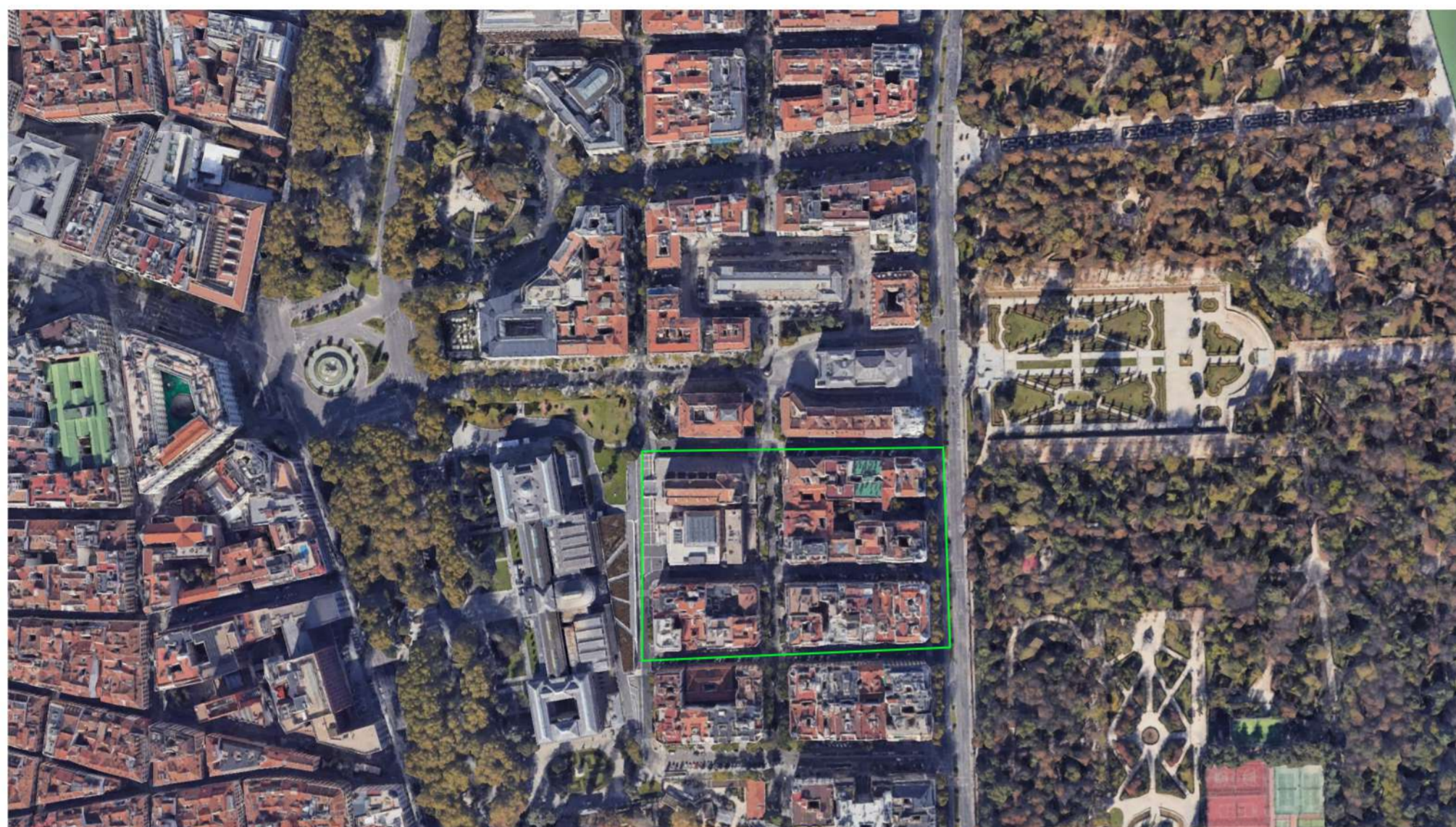


# MÉTRICA Y EVALUACIÓN CRÍTICA DE LA DENSIDAD EL RETIRO, MADRID



La zona escogida del Retiro se acerca a los parámetros propios de la densidad de tipo “Mid-rise block” para las dos primeras gráficas. Parecen resultados correctos, pues la ocupación y la edificabilidad de el espacio de estudio es bastante elevada.

En la segunda gráfica vemos que nuestro grupo de manzanas cumple con la densidad establecida por Lozano (1990).

SUPERFICIE DEL TEJIDO (A): 8,1HA  
 DENSIDAD DE RED (N): 0,047m  
 EDIFICABILIDAD (FSI): 2,78  
 OCUPACIÓN (GSI): 0,74  
 ALTURA MEDIA (L): 3,75  
 RELACIÓN DE ESPACIO PÚBLICO (OSR): 0,09  
 TARA (T): 11%  
 AMPLITUD DE MALLA (W): 42,55m  
 CALIBRE DE MALLA (B): 2,41m

