

Cosiendo Bogotá

URBANISMO 1: PROYECTO FINAL

ANTECEDENTES

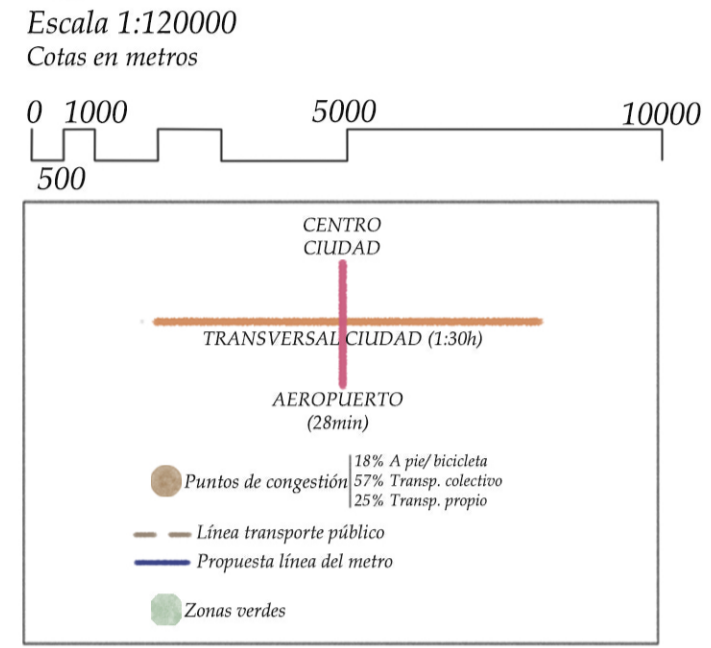
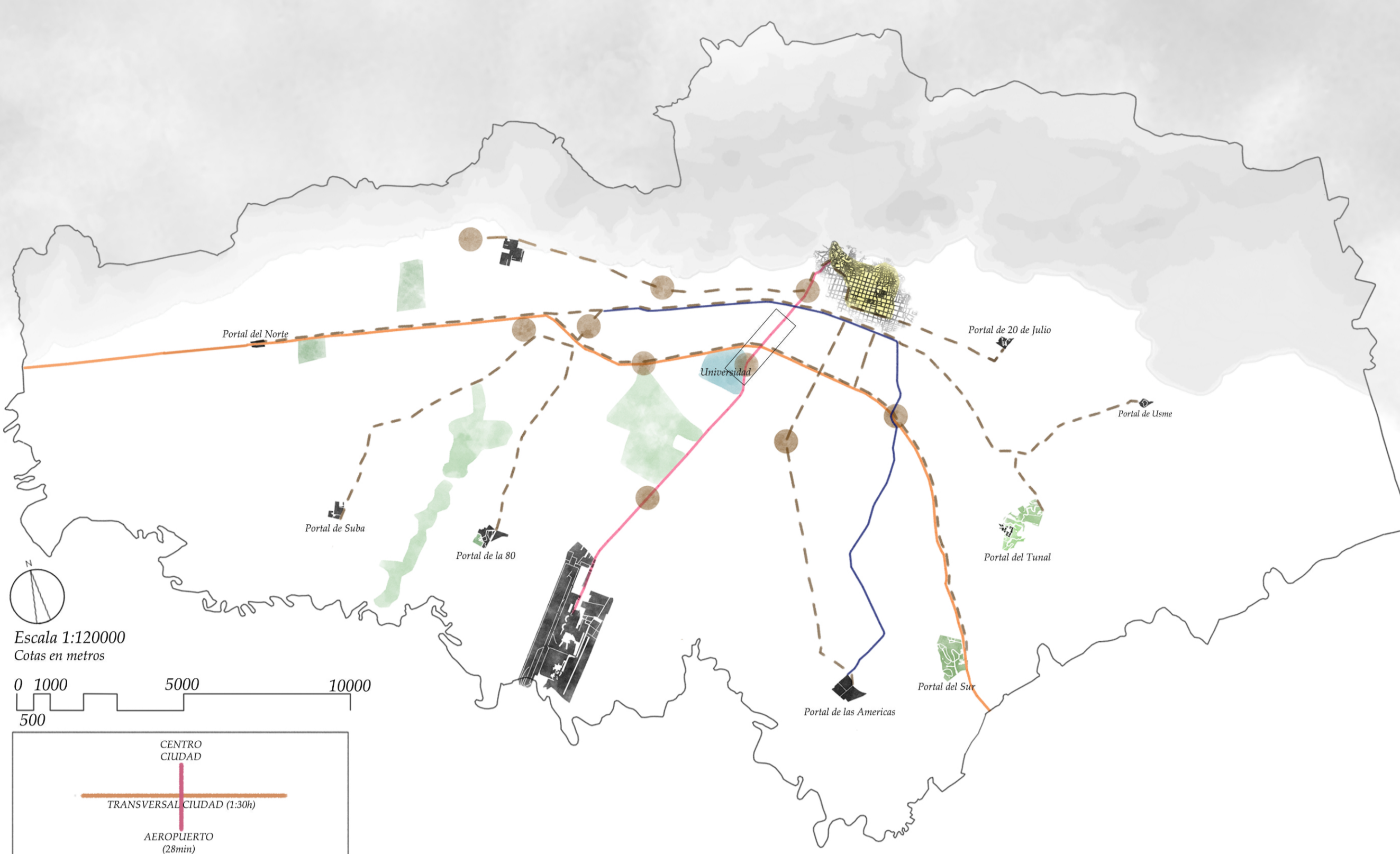
-Existen dos ejes principales de la ciudad, uno que conecta aeropuerto con el centro de ciudad y otro transversal que conecta la mayoría de partes de la ciudad, las zonas peor comunicadas es la periferia de esta.
-Hay diversos puntos de congestión, varios de ellos causados por la demanda de zonas verdes y por la concentración de la universidad en un solo campus, aproximadamente 52000 estudiantes.

PROBLEMATICA

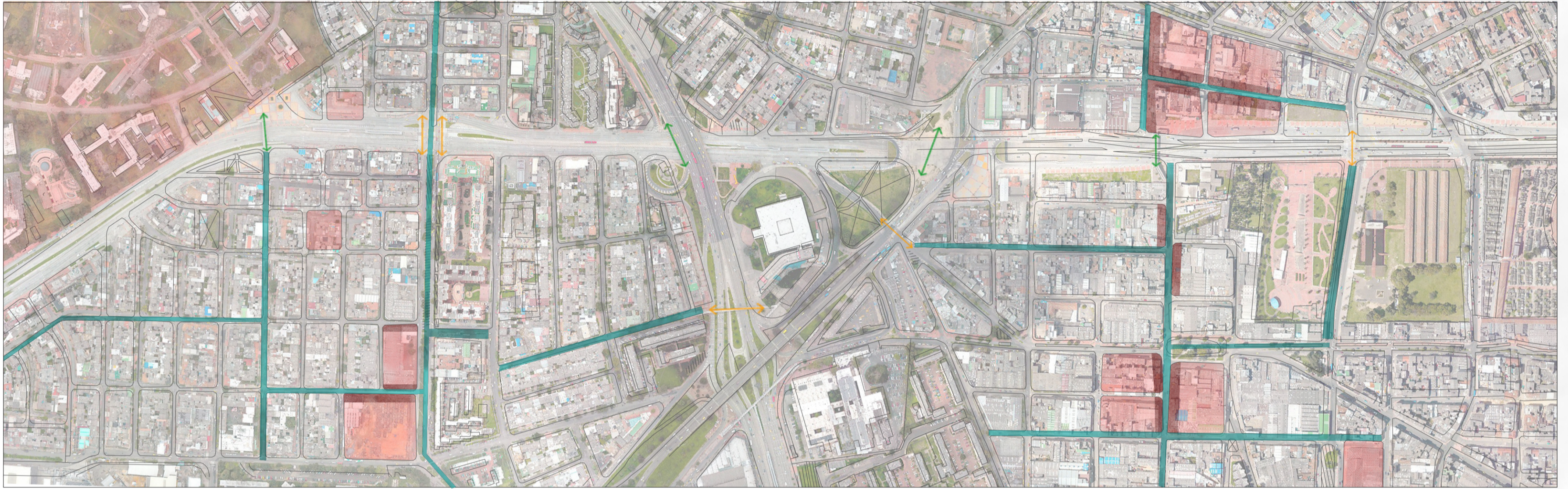
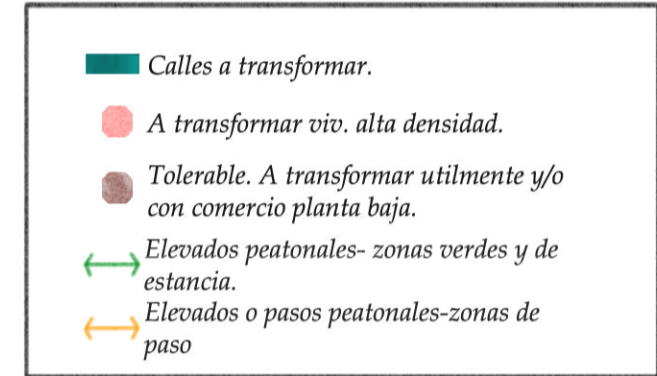
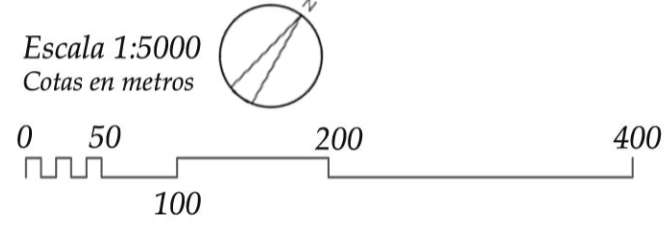
-Los ejes dividen la ciudad.
-Actualmente 700000 coches, estadísticamente en 2040 3,3 millones.
9 millones trasp. público, 2040 7 millones.
-Deja ser rentable la futura construcción del metro.
-Demanda de zonas verdes y poco suelo libre, crecimiento hacia el extraradio.

PROPUESTAS

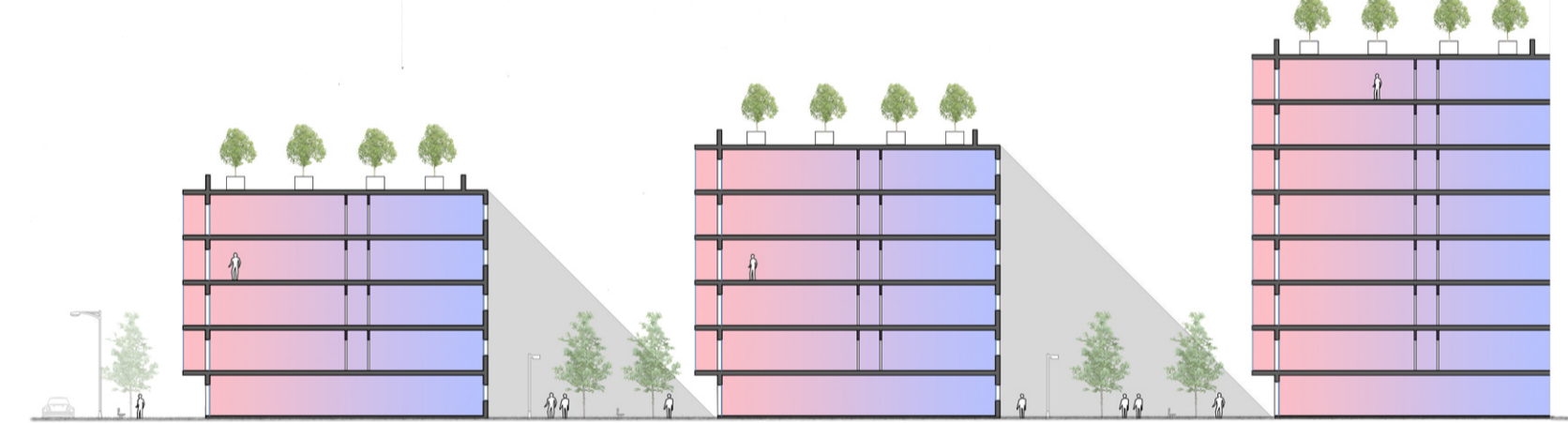
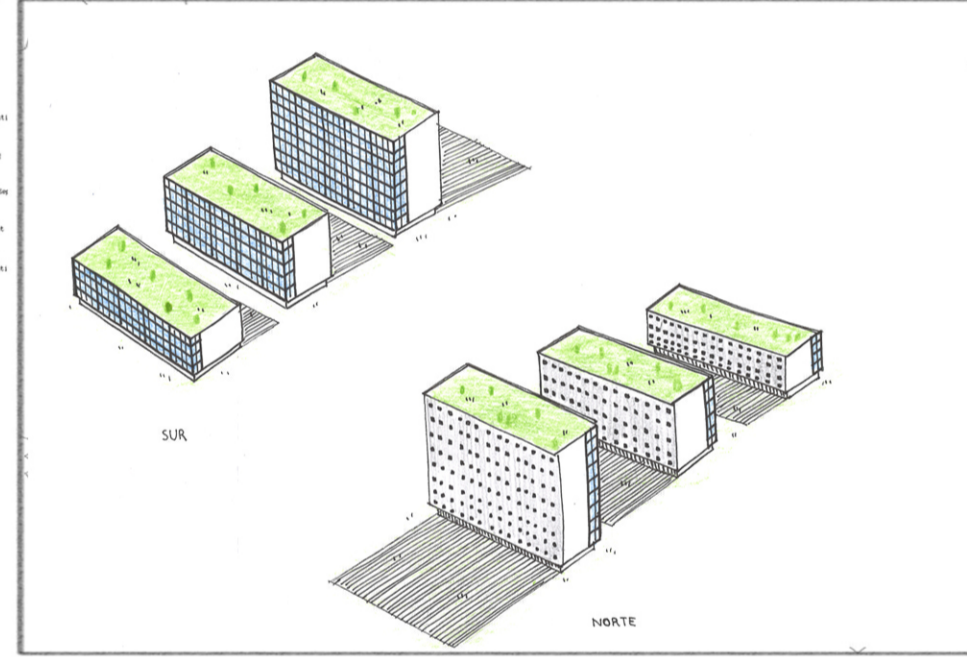
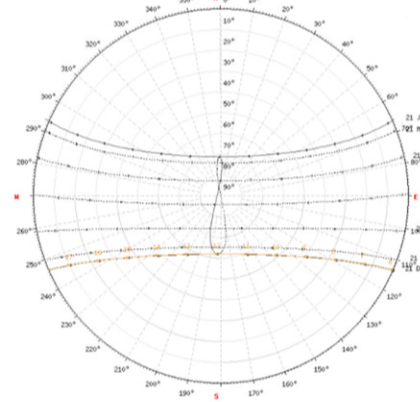
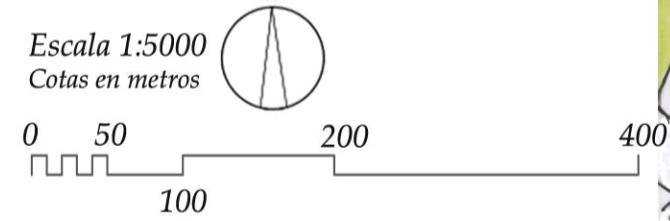
-Nueva localización de centros universitarios en los ejes principales para aliviar la congestión en zonas concretas y dando vida a otros puntos de la ciudad.
-Evitar los grandes desplazamientos creando otras zonas verdes en puntos estratégicos de la ciudad.
-Densificar ciertas manzanas en la ciudad evitando el crecimiento anterior, ya que actualmente las zonas residenciales tienen una media de baja edificabilidad.
-Consolidar un sistema de transporte público de calidad que constituya una buena alternativa para reemplazar a automóvil y aumente su accesibilidad en zonas de bajos ingresos, con una proporción de viajes reglars.



ZONAS DE TRANSFORMACIÓN
-Catalizador, zona gobierno.
-Viviendas/locales/espacios públicos.
-Conectores en ejes principales.
-Calle.
-Universidad.



INTERVENCIÓN 1: UNIVERSIDAD

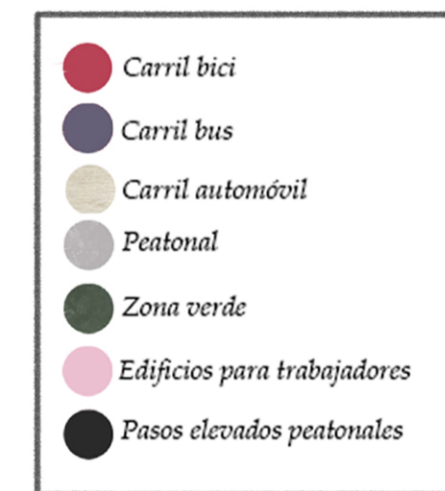
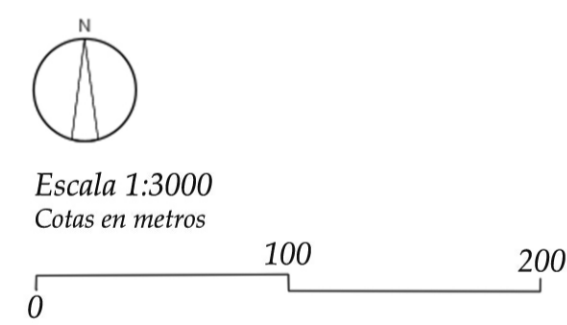


Las universidades se distribuirán por toda la ciudad de Bogotá, en concreto a través de sus ejes principales y alrededores de éstas. El campus universitario quedará exclusivamente para el uso residencial.

La organización de la nueva zona residencial crea nuevas conexiones en la ciudad e incrementará el uso peatonal en la zona.

El funcionamiento de los edificios se conforma su orientación. La parte de cristalerías hará un efecto invernadero que por medio de ventanas pondrán regular la temperatura de la vivienda. Por último en la fachada norte se colocarán escasas ventanas ya que su soleamiento es escaso.

INTERVENCIÓN 2: CATALIZADOR



Partiendo del eje principal sobre el que se basa nuestro proyecto, intervenimos en esta especie de triángulo que conecta toda la ciudad. Transformamos este lugar de tránsito en una zona para el disfrute de los ciudadanos, desde la creación de parques infantiles a un área de merenderos junto a puestos de comida rápida. Numerosos caminos peatonales con zonas verdes y carriles bici, un nuevo paso elevado conecta este núcleo con la Plaza de la democracia. Reducimos el espacio para el coche creando grandes aceras con árboles. En definitiva creamos un catalizador con numerosas conexiones a pie, en bicicleta y en transporte público mediante nuevas paradas de autobús, fomentamos el uso de la ciudad mediante espacios de ocio y estancia. Por otra parte proponemos densificar dos manzanas, creando viviendas para los trabajadores de este núcleo y reducir así el número de desplazamientos a la zona.

INTERVENCIÓN 3: CALLES

