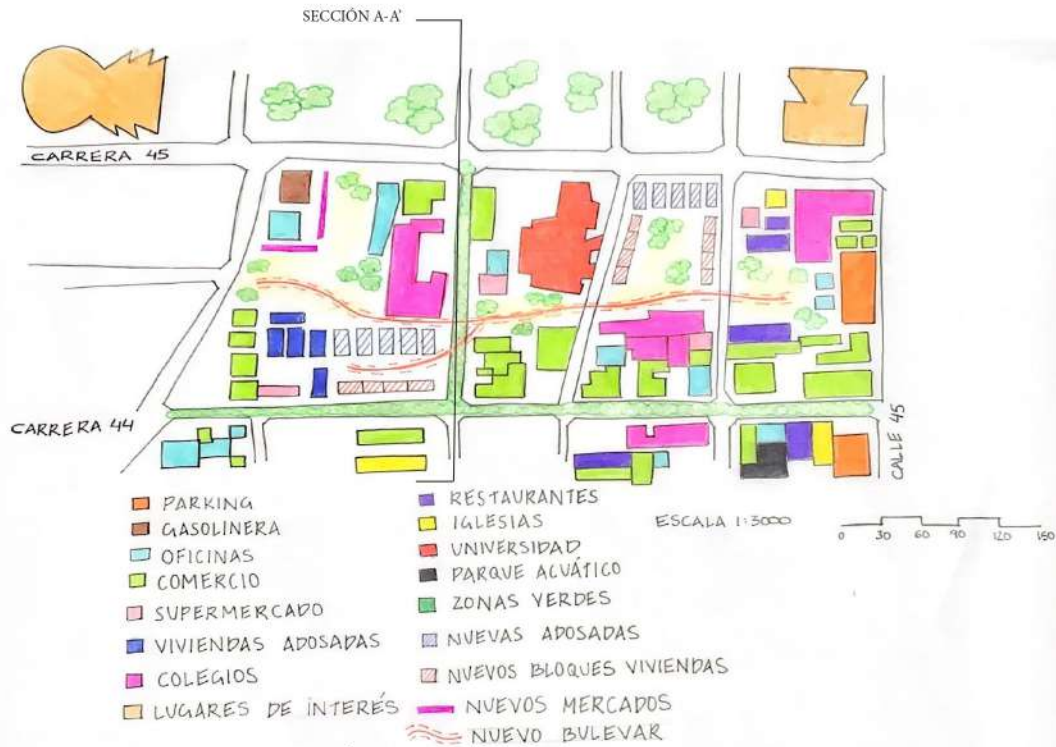


PROYECTO FINAL BARRANQUILLA



MAPA DE LA ZONA DE INTERVENCIÓN

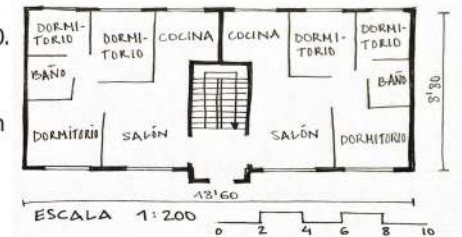
Se señalan los usos que hay en las parcelas de interés. Destacan los colegios, viviendas, comercios y espacios vacíos. La finalidad es crear una buena comunicación entre colegios y viviendas, un recorrido más seguro para los vecinos y niños.

SECCIÓN A - A'



MAQUETA DE LA ZONA DE INTERÉS ESCALA 1/2000

Señalamos las nuevas avenidas peatonales, situadas en la Carrera 44, y una trasversal en la calle 50. Se crea un bulevar entre las cuatro parcelas (hilo rojo), generando mejor comunicación y un espacio común, tranquilo que mejora la ventilación de las viviendas y edificios de alrededor.



PLANTA VIVIENDA DEL BLOQUE

Situamos bloques de viviendas de 3 plantas (color naranja), a ambos lados, creando una plaza interior para ocio y en la otra parcela incorporamos un bloque de 3 plantas, que tendrá vistas a la avenida peatonal.

Añadimos viviendas unifamiliares (color azul), en una parcela se prolongan las ya existentes y en la otra se sitúan hacia la carrera 45.



PLANTAS VIVIENDA UNIFAMILIAR