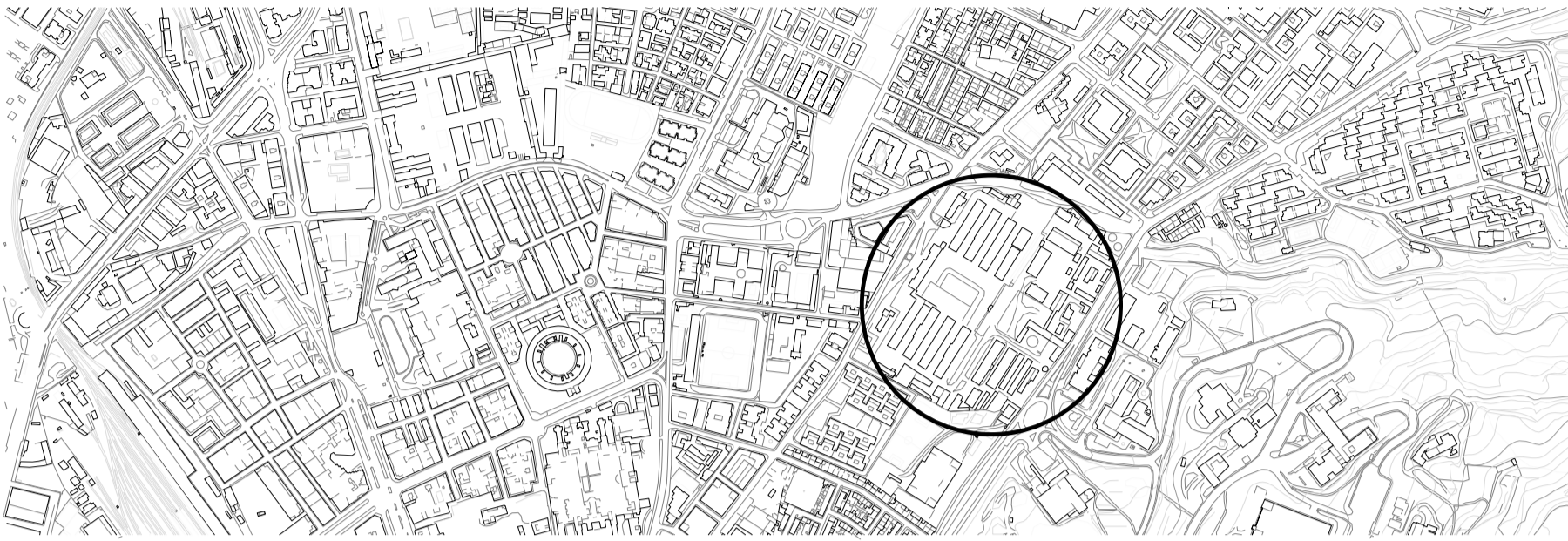


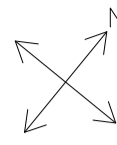
PROYECTO FINAL DE URBANISMO 1

Juan José Marín Ruiz, GRUPO C

ESTADO ACTUAL Y ZONA DE ACTUACIÓN



0 100 200 400



La zona objeto de actuación son las actuales instalaciones del cuartel Cervantes, situado entre Paseo de Cartuja, Avda. de Pulianas y calle Doctor González Vega. Las edificaciones de tipo residencial existentes se mantendrán así como la plaza central, actuando sobre las instalaciones formadas por barracones y almacenes.

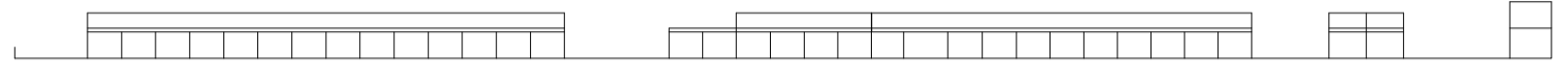
Para ello se han analizado y tomado como referencia el desarrollo de dos barrios:
 -Woonwijk T Hall, Eindhoven (Holanda). Van Der Brock y Bakema. Housing in Europa, Ed. Luigi Parma.
 -Barrio Klenin Driene, Hengelo (Holanda). J. H. Van Der Brock, Bakema y J.M. Stokla. (Ordeig Corsini, José María. Diseño Urbano y Pensamiento Contemporáneo. Inst. Monza de Edificiones).

Se trata de una actuación tendente a suplir las carencias detectadas, generando nuevos espacios y servicios. Para ello se realiza la edificación de varios bloques singulares de cuatro plantas cada uno y dos viviendas por núcleo de escalera. Las viviendas unifamiliares previstas son pareadas formadas por dos y tres plantas, según tipo y situación. Se establecen una serie de viales de acceso a partir de las avenidas que rodean la parcela siendo el trazado adaptado a la distribución interior, creando espacios públicos en el interior de las viviendas que generan a su vez fondos de saco donde se accede a las viviendas, habiendo creado dentro de estos espacios zonas específicas para aparcamiento en superficie.

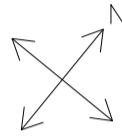
Los objetivos serán:

- Mejora de la permeabilidad del barrio mediante la creación nuevas calles que conecten las zonas entre sí mediante tráfico rodado y vías peatonales.
- Dotación de nuevas zonas de expansión, creando zonas verdes y plazas en forma de fondo de saco.
- Dotación de nuevas viviendas unifamiliares y en bloque.
- Mantener las edificaciones residenciales y plaza central actual de las instalaciones del cuartel.

SECCION LONGITUDINAL



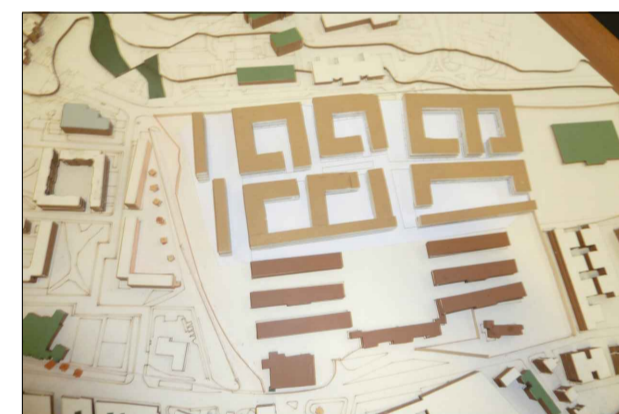
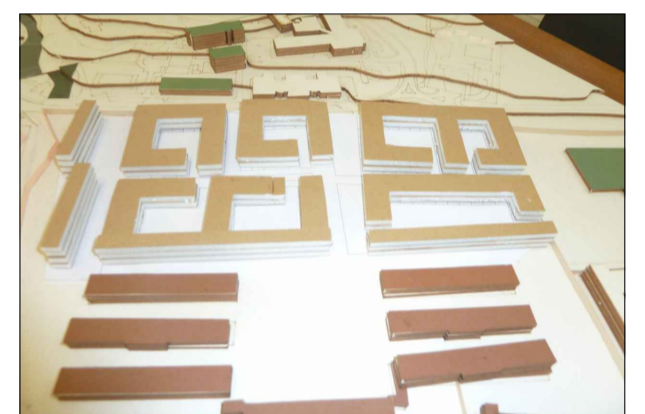
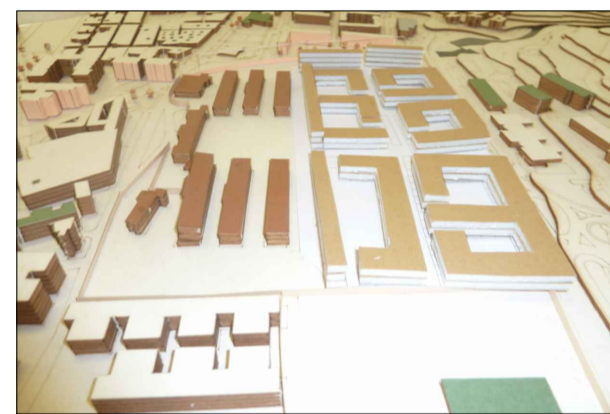
PROPUESTA DE ACTUACIÓN



0 50 100 200

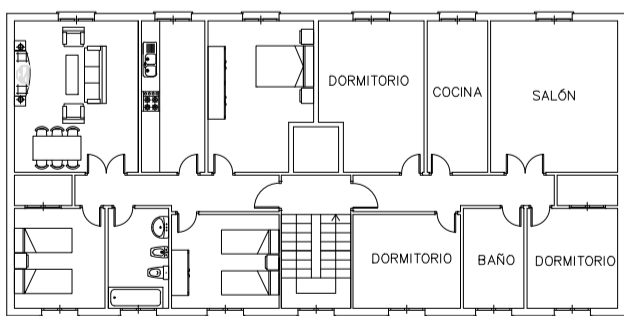
- CALLE
- ZONA VERDE
- FONDO DE SACO
- EDIFICIO SINGULAR (VIV. EN BLOQUE)
- VIVIENDA UNIFAMILIAR TIPO 1
- VIVIENDA UNIFAMILIAR TIPO 2
- VIVIENDA UNIFAMILIAR TIPO 3

IMAGENES DE INSERCIÓN EN MAQUETA

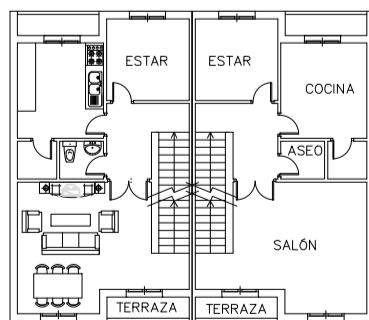
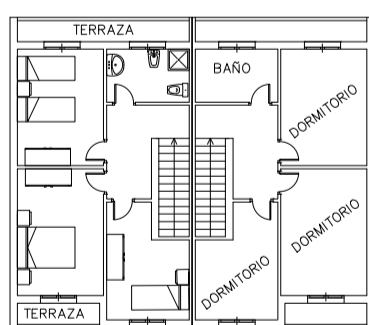


TIPOLOGIAS DE EDIFICIOS PROPUESTAS

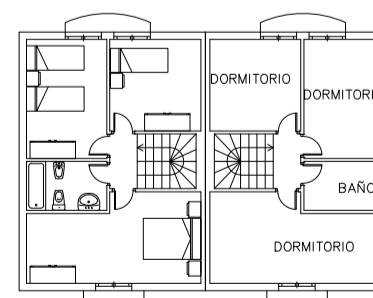
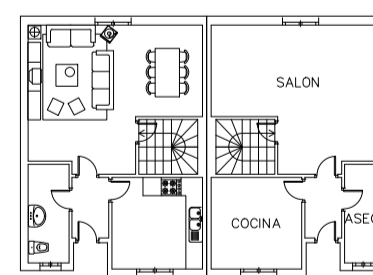
VIV. BLOQUE. VIVIENDA TIPO



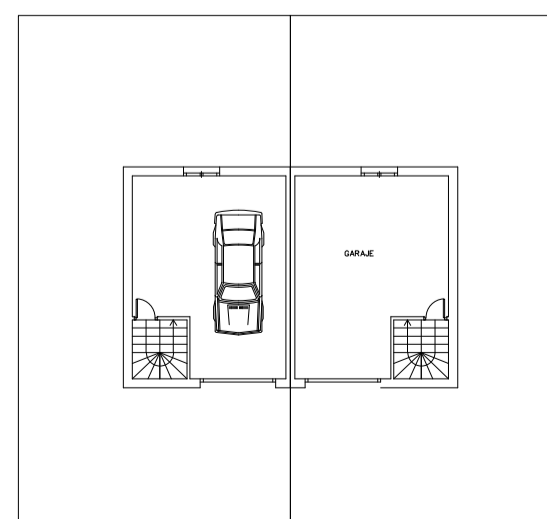
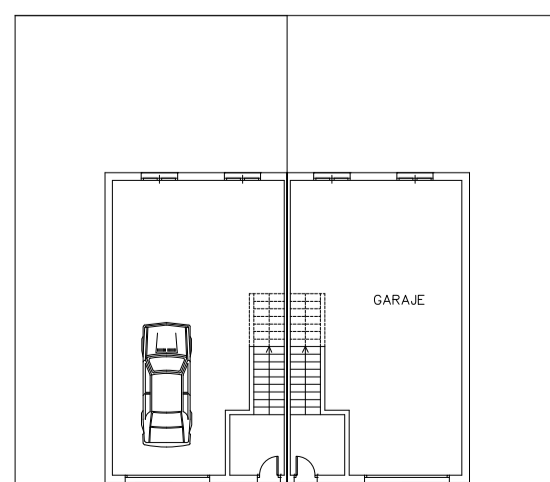
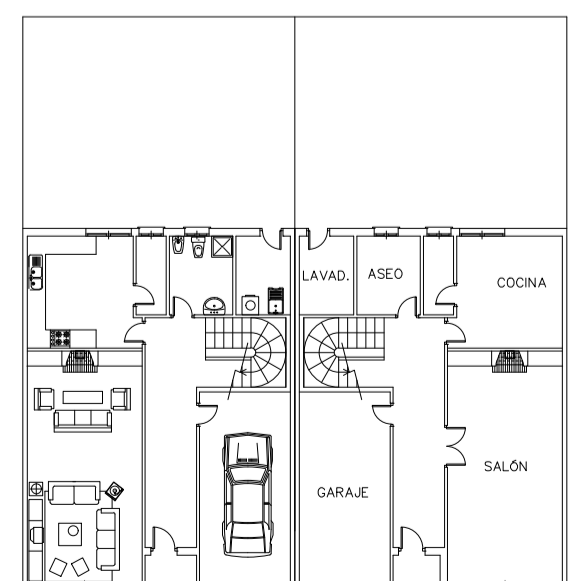
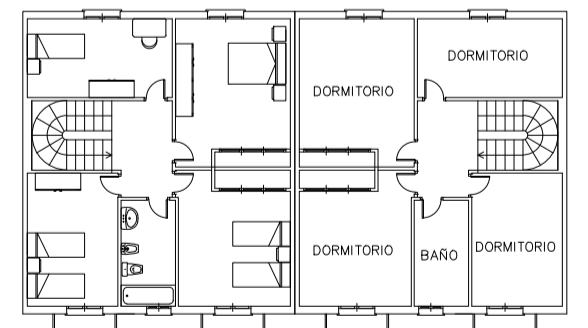
VIV. UNIF. TIPO 1



VIV. UNIF. TIPO 2



VIV. UNIF. TIPO 3



0 5 10 20