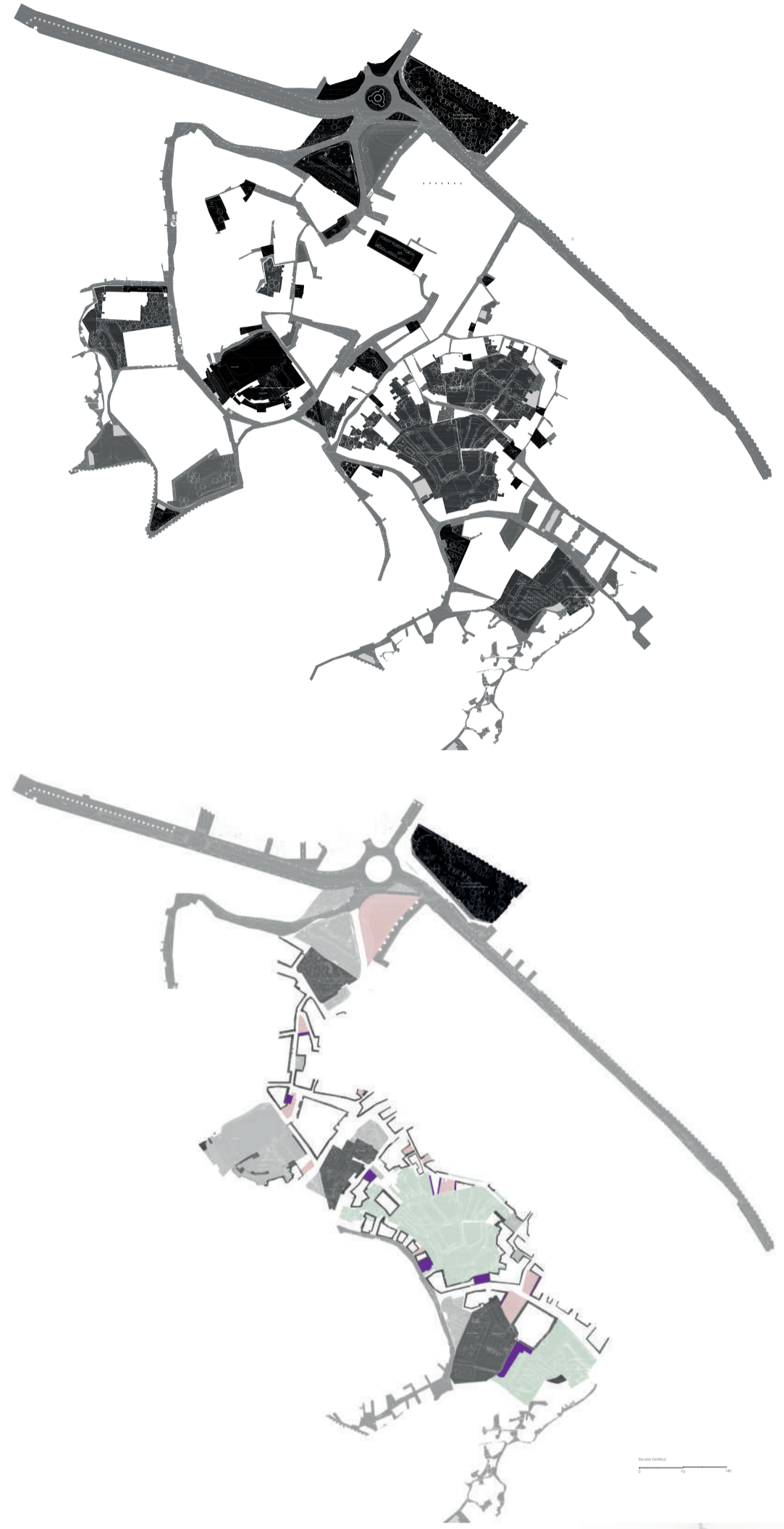


FASE 1. ANÁLISIS

Para la revitalización del centro histórico de Guadix se propone un eje de intervención que conecta los principales monumentos del municipio, la Catedral de la Encarnación y la Alcazaba, con un gran equipamiento sin potenciar como es el colegio de Nuestra Señora de la Presentación, teniendo en este recorrido como corazón un gran espacio verde, la Huerta de las Pastoras. Provocando un nuevo recorrido peatonal continuo desde la Catedral hasta el Mirador de la Bala, en la zona de las cuevas.

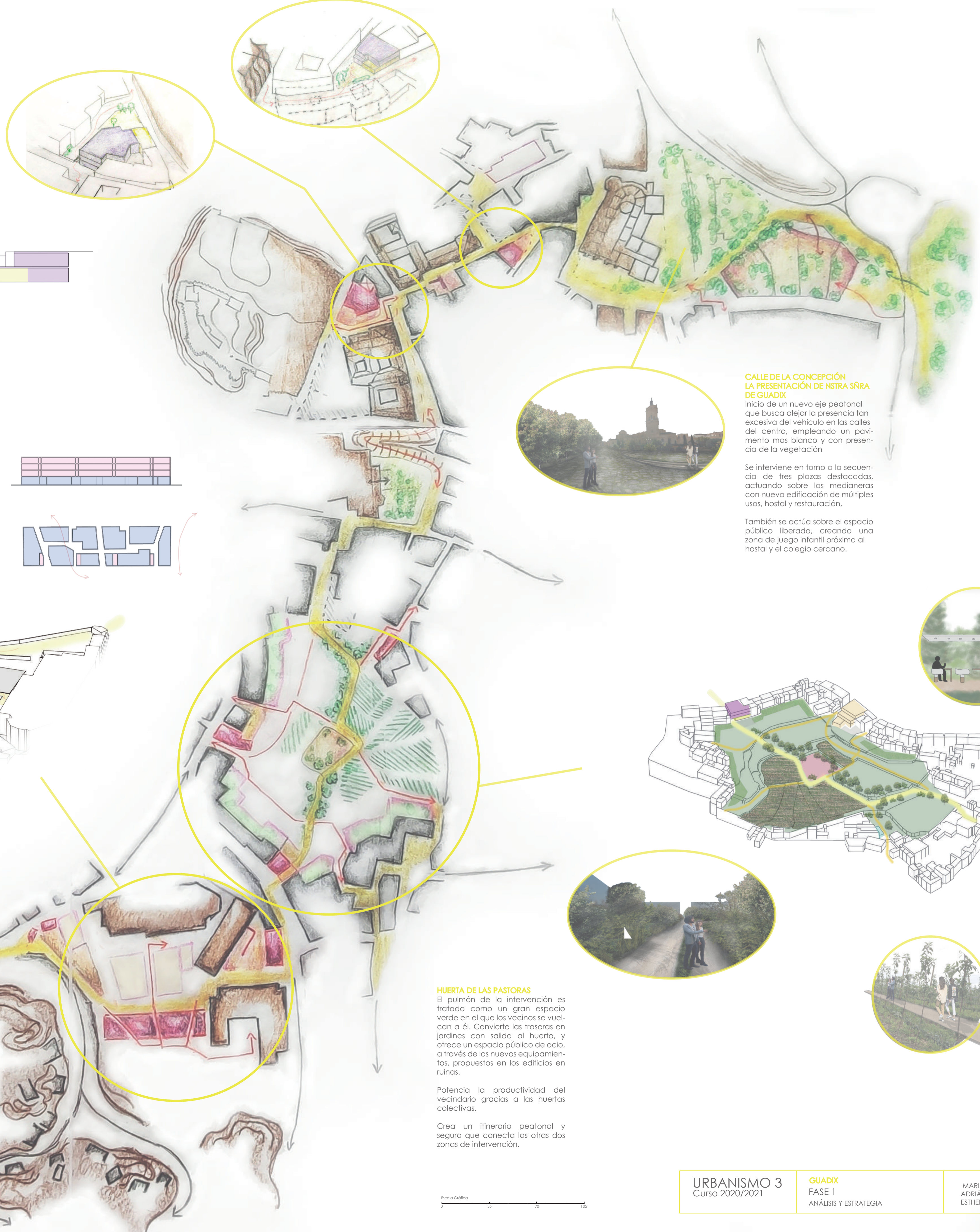
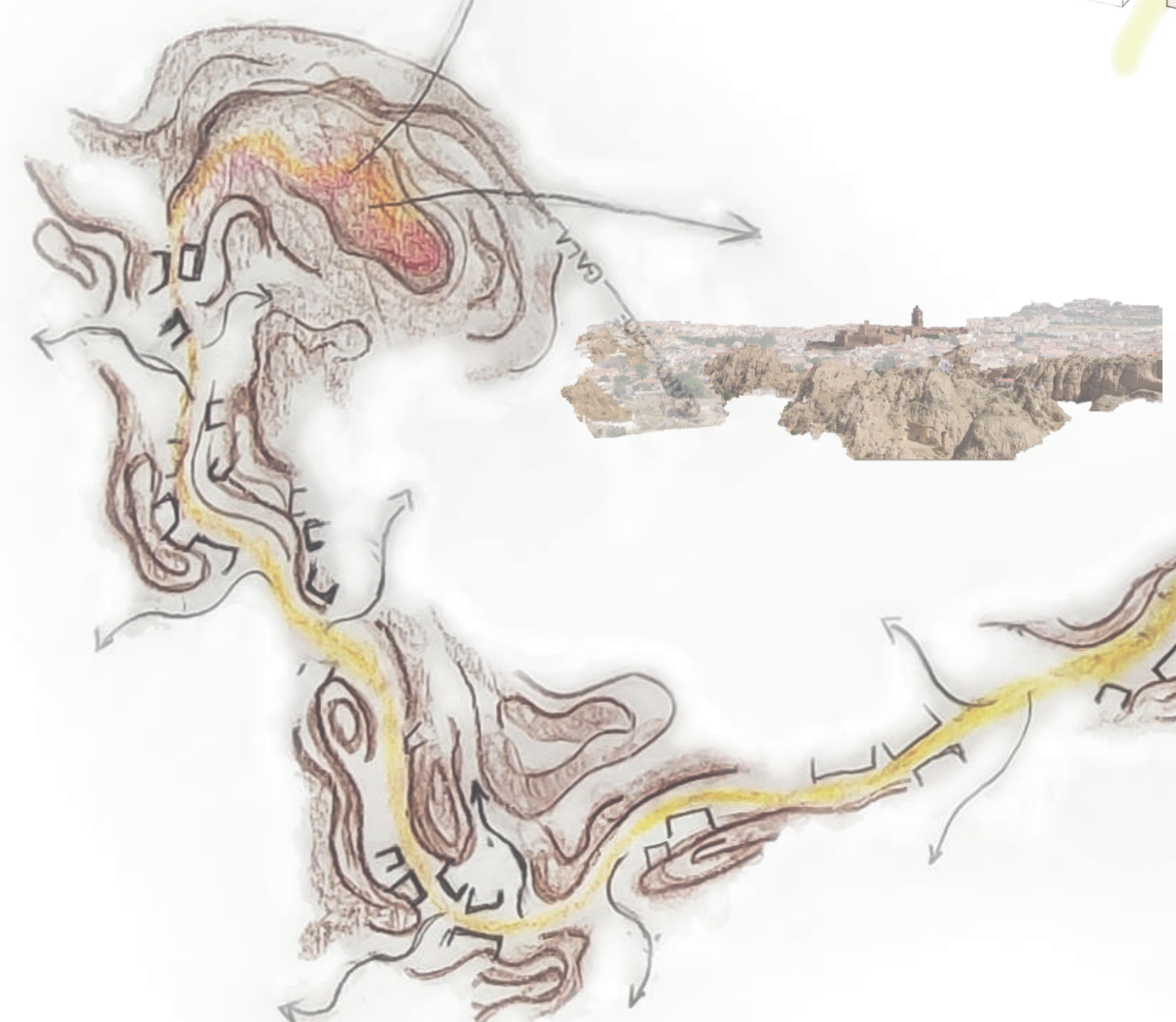
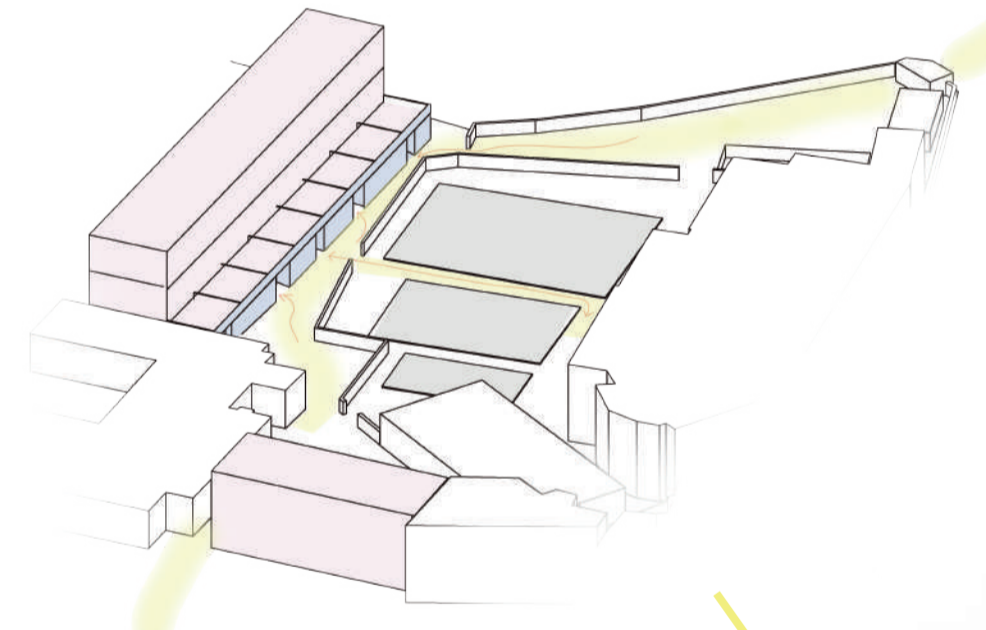
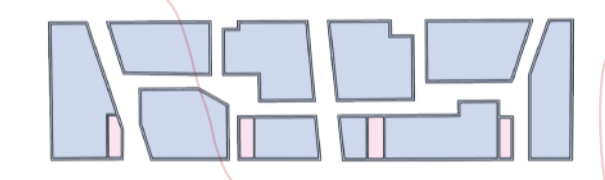
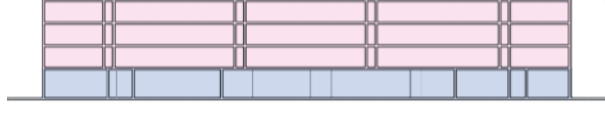
Comenzamos el estudio de la zona con un plano de superposición de capas, en el que pudimos apreciar los diferentes vacíos en Guadix y un conjunto de huertos urbanos en los que decidimos centrar nuestra intervención.

Tras el estudio del análisis anterior, detectamos una serie de problemáticas en Guadix, encontrando entre la trama urbana vacíos, medianeras deterioradas y aisladas, edificaciones en ruinas, frases sin tratar, grandes equipamientos sin potenciar y una gran segregación del peatón debido a que la prioridad reside en el vehículo, por lo que nuestra propuesta pretende solucionar la mayor parte de estos problemas.



BARRIO DEL COLEGIO LA PRESENTACIÓN DE NUESTRA SEÑORA DE GUADIX

Siguiendo con ese eje peatonal llegamos a la zona del Colegio de la Presentación, en el que se proponen una serie de viviendas que cierran el conjunto del colegio, añadiendo una calle comercial en el bajo del edificio revitalizándolo. Al conjunto del colegio se le anexa una zona deportiva con pistas y piscina municipal que sirve tanto para el colegio como para la población de Guadix. Toda esta intervención forma parte de nuestro eje peatonal conectando el colegio con el mirador del Cerro de la Bala.

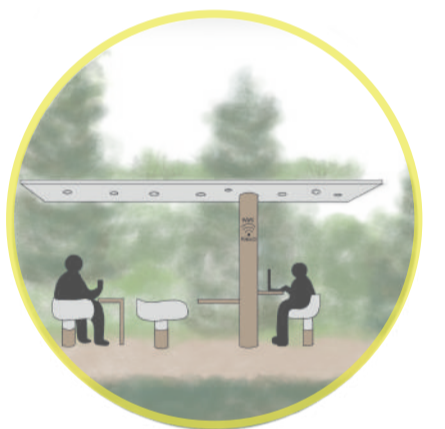


CALLE DE LA CONCEPCIÓN LA PRESENTACIÓN DE NUESTRA SEÑORA DE GUADIX

Inicio de un nuevo eje peatonal que busca alejar la presencia tan excesiva del vehículo en las calles del centro, empleando un pavimento más blanco y con presencia de la vegetación.

Se interviene en torno a la secuencia de tres plazas destacadas, actuando sobre las medianeras con nueva edificación de múltiples usos, hostel y restauración.

También se actúa sobre el espacio público liberado, creando una zona de juego infantil próxima al hostel y el colegio cercano.



HUERTA DE LAS PASTORAS

El pulmón de la intervención es tratado como un gran espacio verde en el que los vecinos se vuelcan a él. Convierte las traseras en jardines con salida al huerto, y ofrece un espacio público de ocio, a través de los nuevos equipamientos, propuestos en los edificios en ruinas.

Potencia la productividad del vecindario gracias a las huertas colectivas.

Creo un itinerario peatonal y seguro que conecta las otras dos zonas de intervención.

