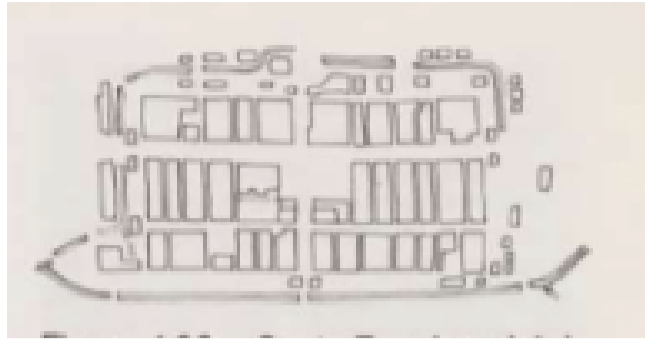
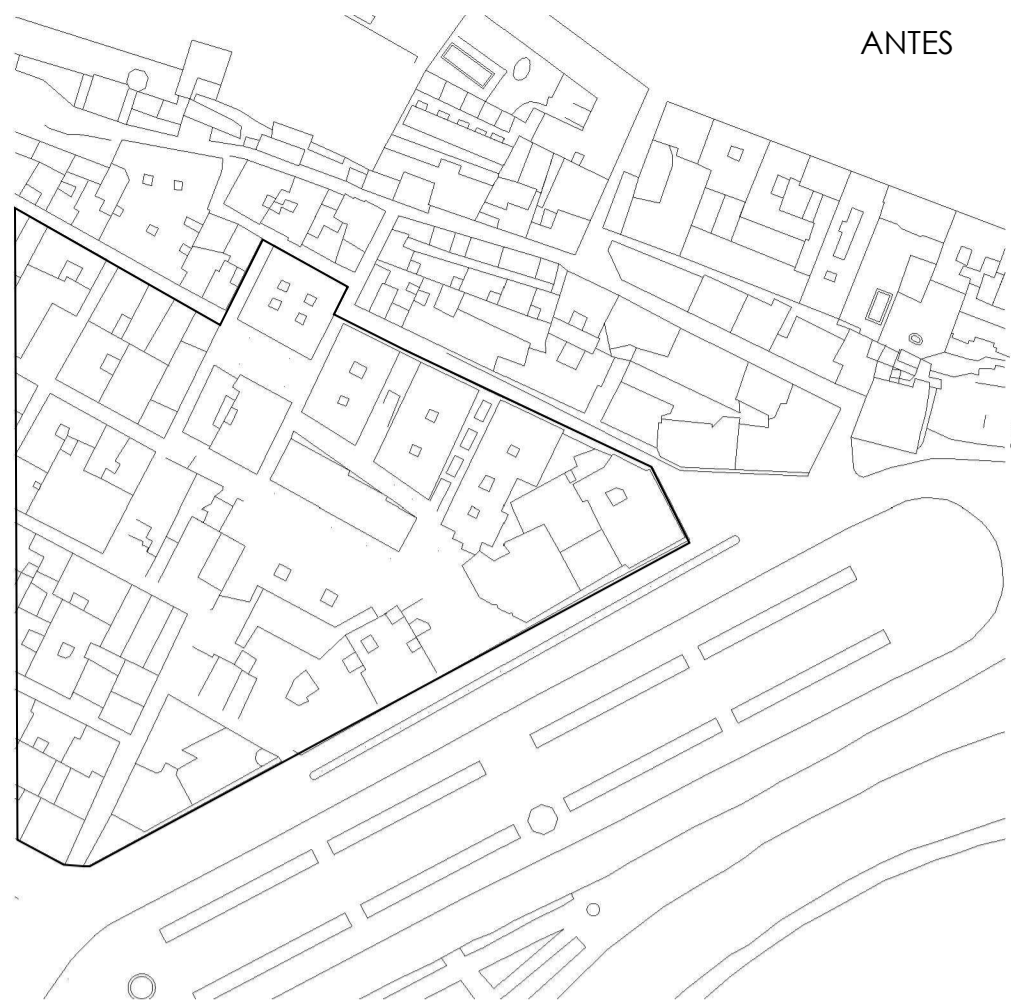


09. Trazados

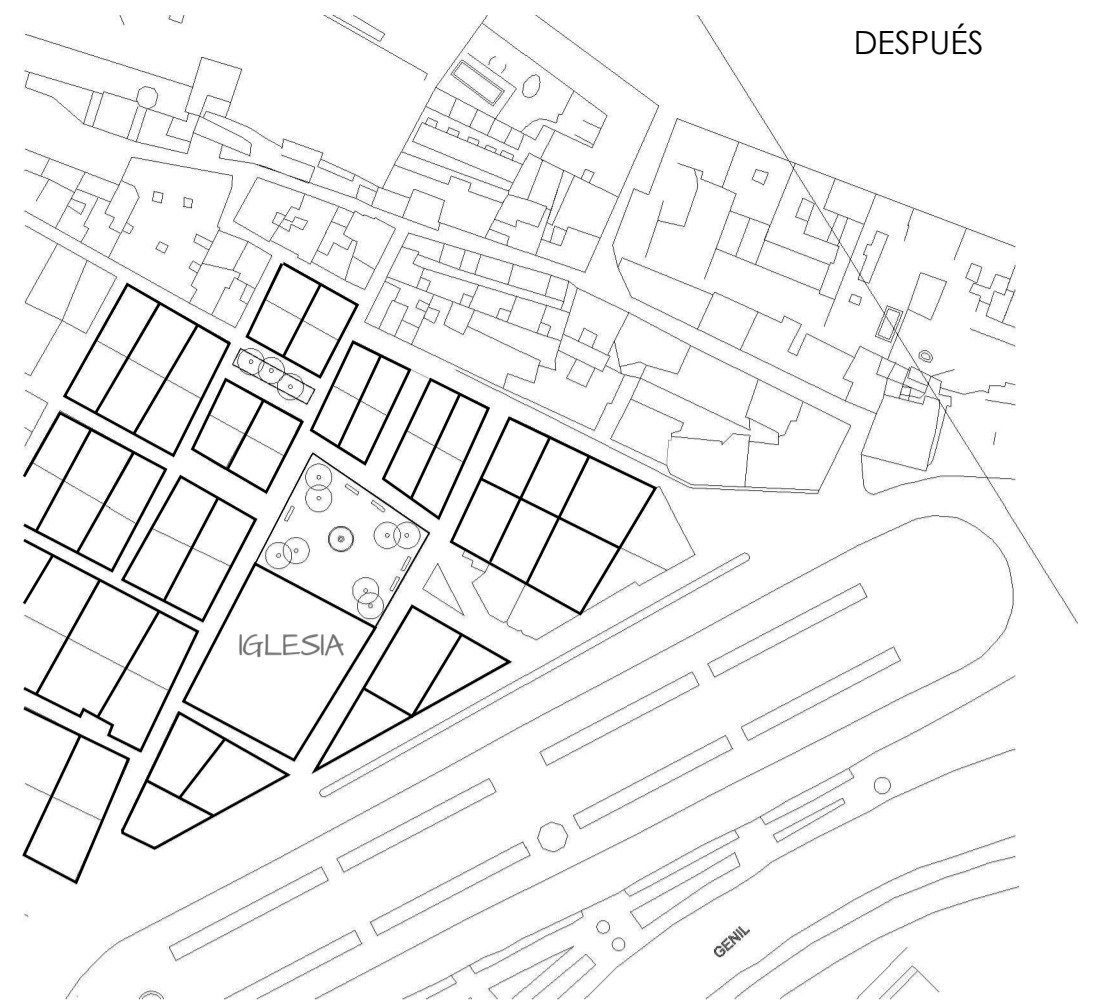
EMPLAZAMIENTO DE SANTA FÉ EN GRANADA



Plano básico. La ubicación de la iglesia dando frente a la plaza central, las proporciones de ésta y las calles que penetran en ella por sus lados mas largos constituyen tres de las características contenidas en las Leyes de Indias que hacen referencia al urbanismo normalizado. No obstante las largas y estrechas manzanas de la retícula tienen proporciones típicamente medievales, a diferencia de las correspondientes a las ciudades de América Latina, que son cuadradas o sensiblemente cuadradas



ANTES

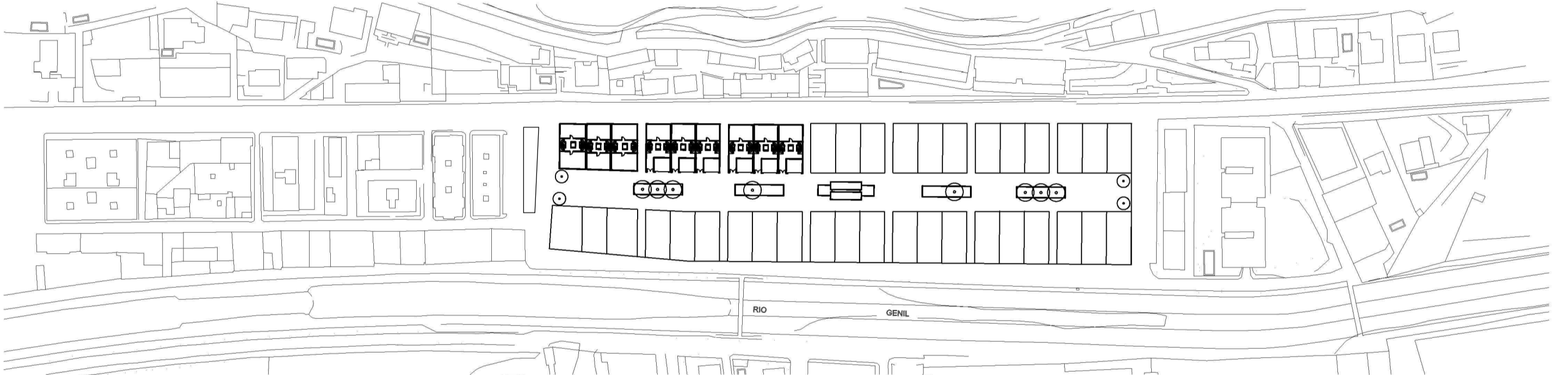


DESPUÉS

ANTES



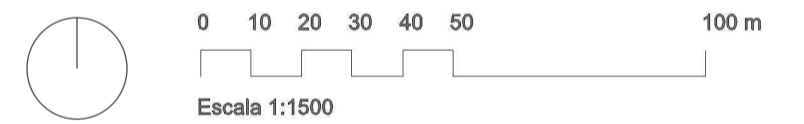
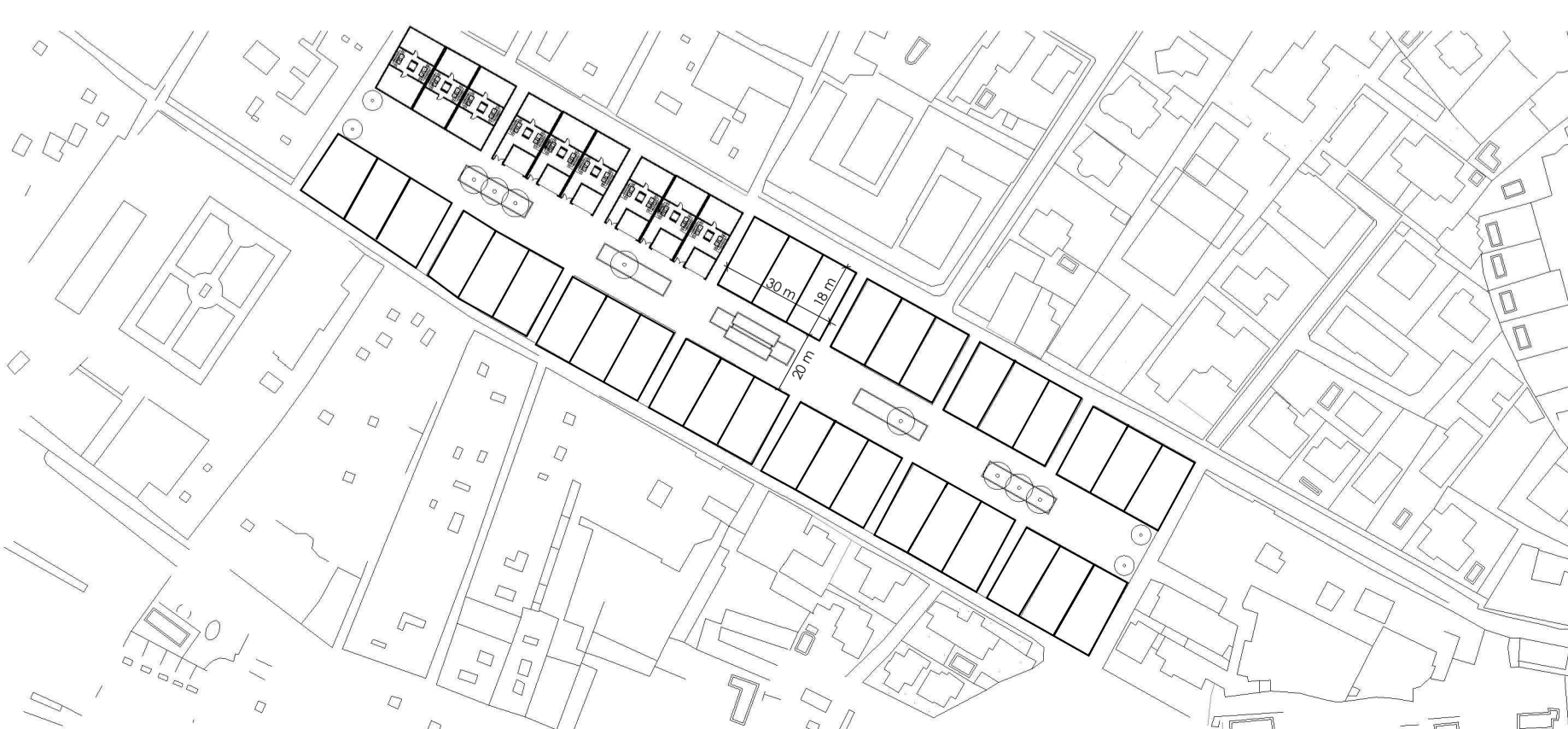
DESPUÉS



ANTES



DESPUÉS



EMPLAZAMIENTO DE BERNA EN GRANADA

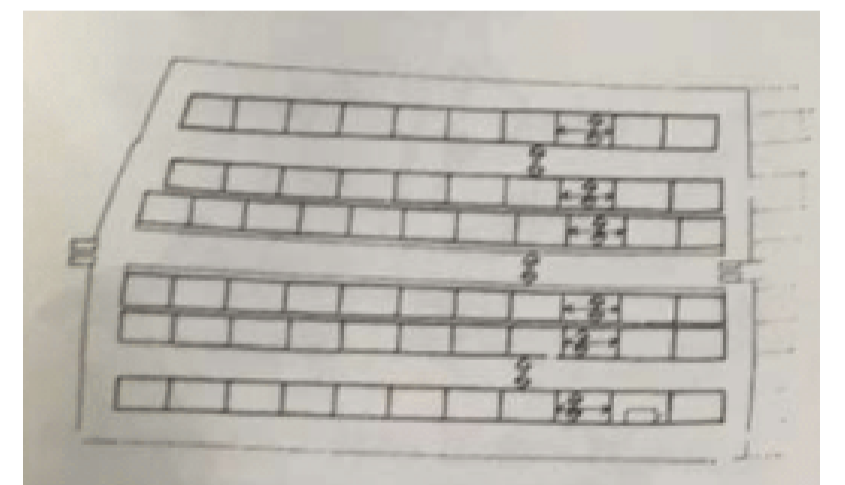
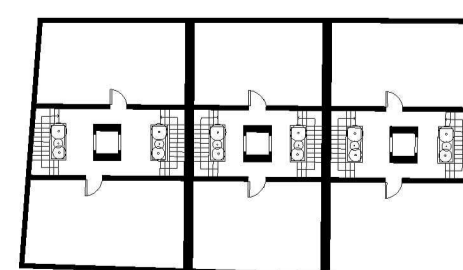


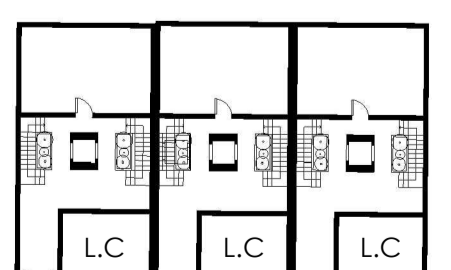
Imagen de Berna (norte arriba); fundada hacia 1190-1191 por el duque Bertoldo V en una elevación de terreno rodeada por tres costados por el Río Aare. El trazado esquemático muestra la ordenación de las que casas, que poseían originalmente un frente de fachada de 30 metros y una profundidad de 18 metros cada una, siendo posteriormente subdivididas en varios solares alargados y estrechos; también puede verse la amplia calle del mercado de dirección este - oeste

Plantas de viviendas tipo



Escala 1:100

Planta baja, conexiones, vivienda y local comercial



Urbanismo 1
Daniel Suárez
Marta Arribas